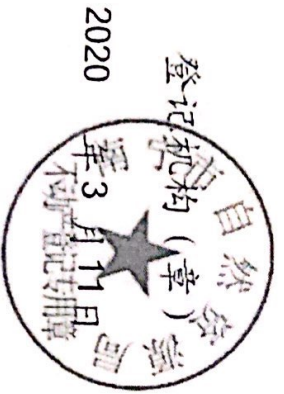


桂(2020)南宁市 不动产权第0036636号

不动产权电子证书

根据《中华人民共和国民法典》等法律法规，
为保护不动产权利人合法权益，对不动产权利人申
请登记的本证所列不动产权利，经审查核实，准予
登记，颁发此证书。

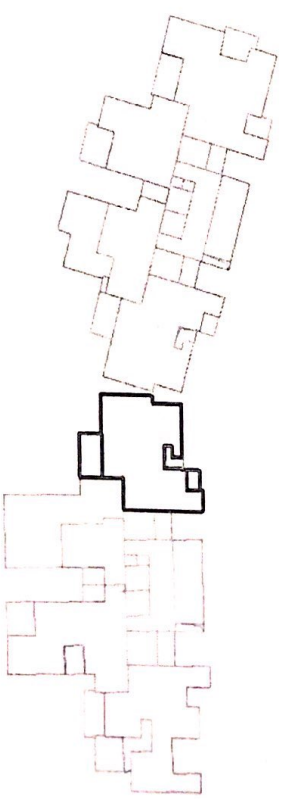
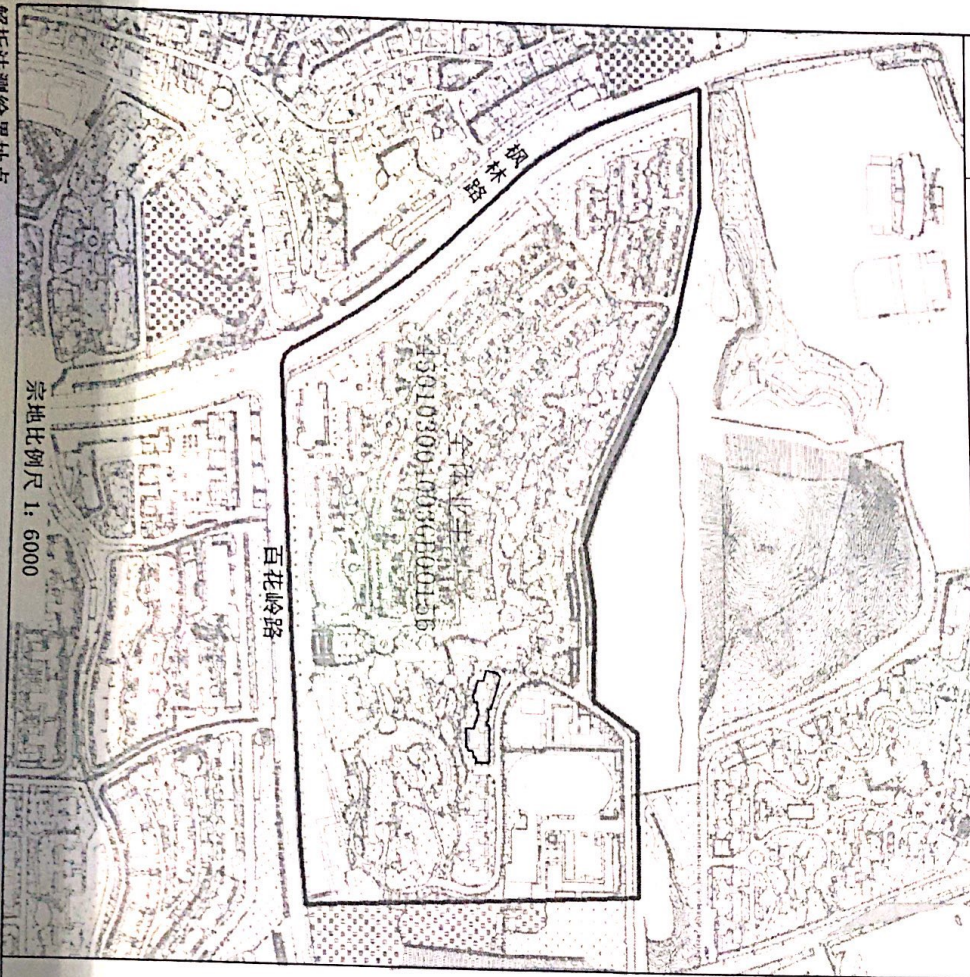


权利人	陆加媚
共有情况	单独所有
坐落	南宁市青秀区枫林路16号地铁·凤岭山语城27号楼B单元101号
不动产单元号	450103 004003 GB00156 F00270003
权利类型	国有建设用地使用权/房屋(构筑物)所有权
权利性质	出让/市场化商品房
用途	城镇住宅用地/住宅
面积	共有宗地面积: 165401.36 m ² /房屋建筑面积: 180.39 m ²
使用期限	2008年09月28日起2078年09月28日止
权利其他状况	专有建筑面积: 172.64 m ² , 分摊建筑面积: 37.75 m ² 房屋结构: 钢筋混凝土结构 房屋总层数: 33, 房屋所在层: 1
附记	业务编号: 2020101876 2020年03月11日同何湘伟、冯... 抵押: 有 查封: 有

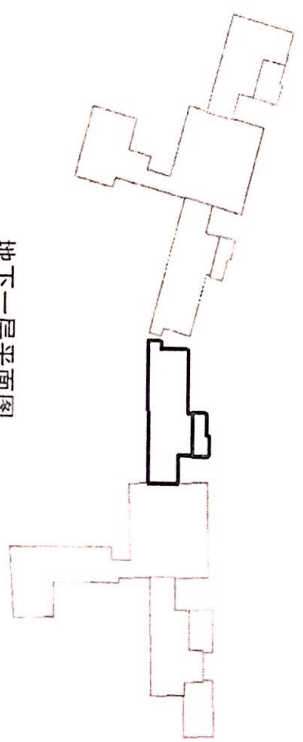
不动产单元图

单位: m²/m³

宗地面积	165401.36	建筑面积	180.39	专有建筑面积	142.64	分摊建筑面积	37.75	结构	钢筋混凝土结构
宗地代码	450103004003GB00156	定着物代码	F00270003	幢号	27号楼	户号	101	所在层/总层数	-1-1/33



一层平面图



地下一层平面图

解折法测绘界址点
图中宗地面积为原登记发证面积, 四至、权属、地形仅为本次调查结果

制图员: 冷丽梅
审核员: 陈虹霞

