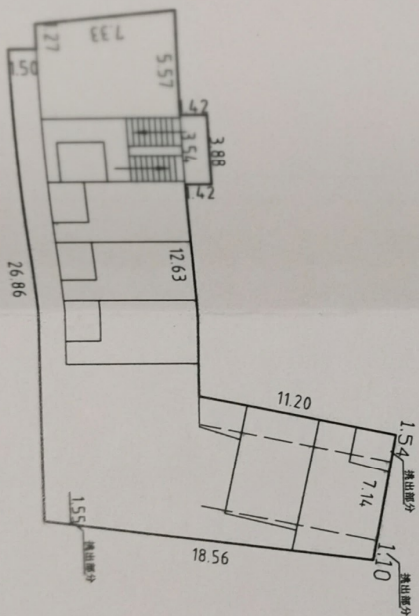
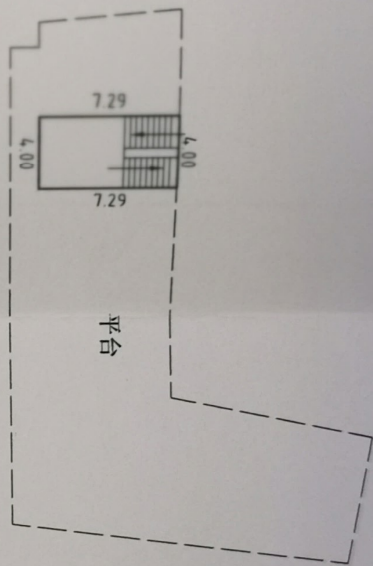


房屋分层分户平面图

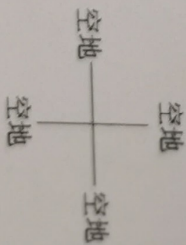
房屋名称: 1-2012133



屋面附属



融安县房产管理局
图纸审核专用章
审核人: 李军



建造年代: 2012

柳州市阳光房地产开发有限公司

图幅号	产权人	柳州市阳光房地产开发有限公司	套内建筑面积 (m ²)	
丘号	结构	钢筋混凝土	共有分摊面积 (m ²)	
测量号	层数	8	建筑面积 (m ²)	366.00
户号	层次	8		
座落	融安县大良镇大良街644-1号			

2014年08月22日

1:450

备注: 1、图上尺寸均为外尺寸, 一层24墙, 二层以上未注明墙体均为18墙; 2、前挑1.50米; 3、测绘成果图不得擅自复制、修改, 测绘成果图必须加盖测绘单位的测绘专用章, 否则无效。

绘制: 杜佐田 审核: 韩军

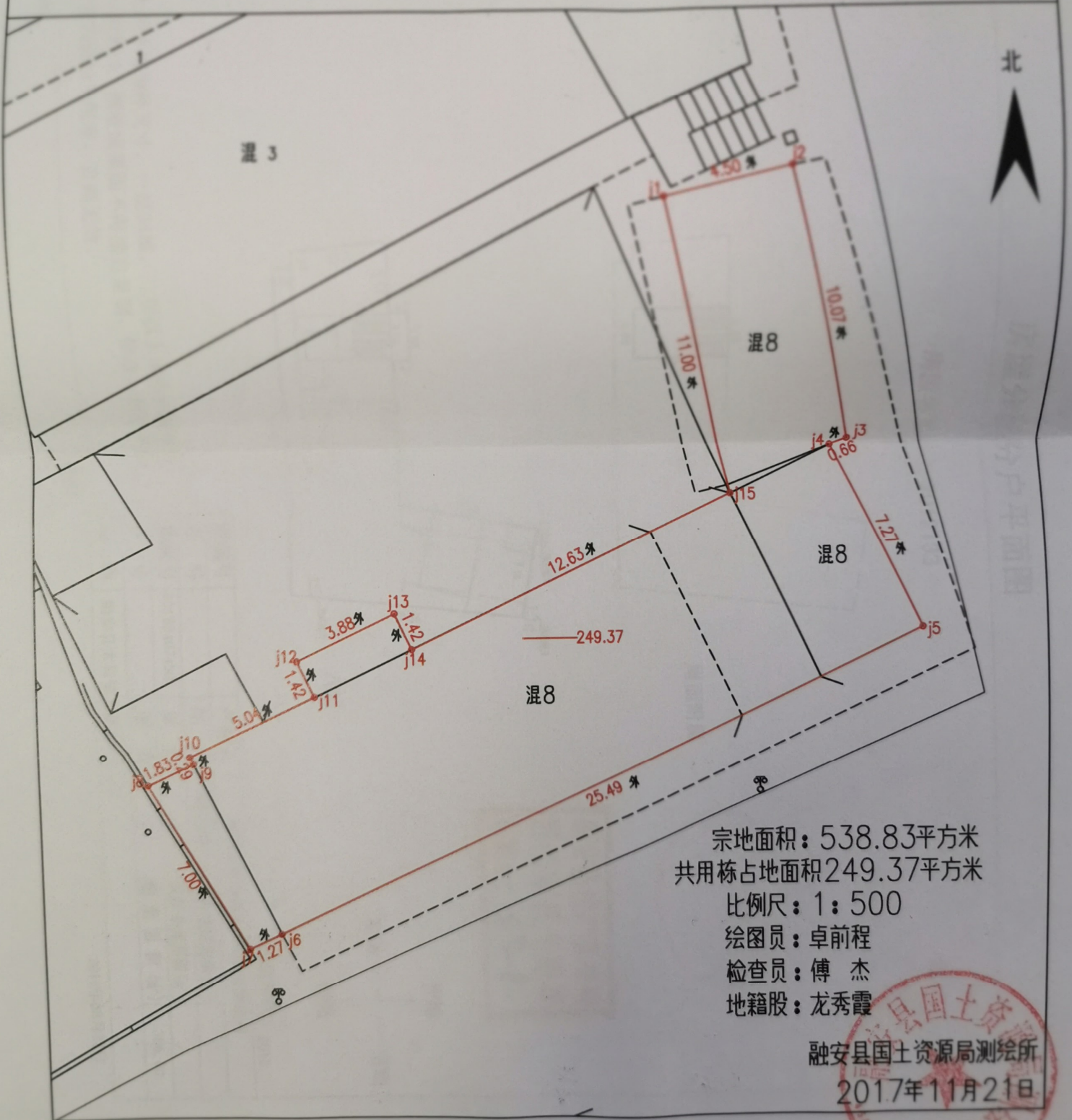
宗地 图

单位：m.m²

坐落：大良镇大良街644-1（阳光花园小区） 宗地号：153

权利人：柳州市阳光房地产开发有限公司

审批表编号：10500100153



宗地面积：538.83平方米
共用栋占地面积249.37平方米

比例尺：1：500

绘图员：卓前程

检查员：傅杰

地籍股：龙秀霞

融安县国土资源局测绘所

2017年11月21日

