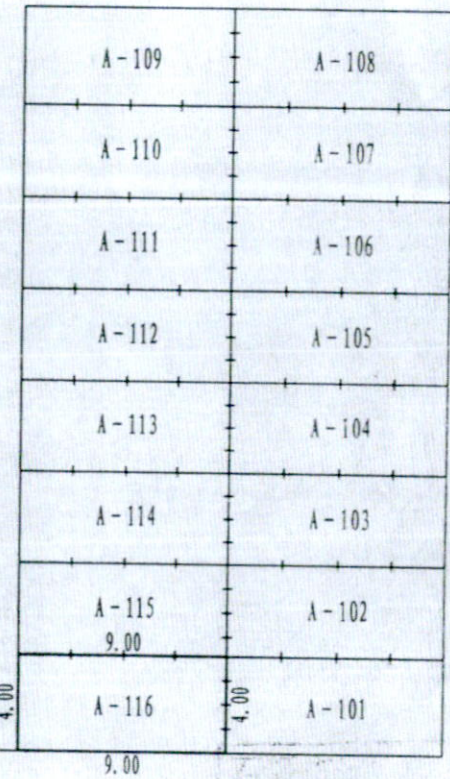
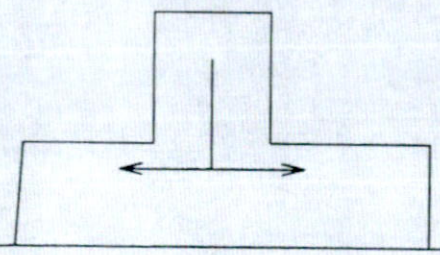
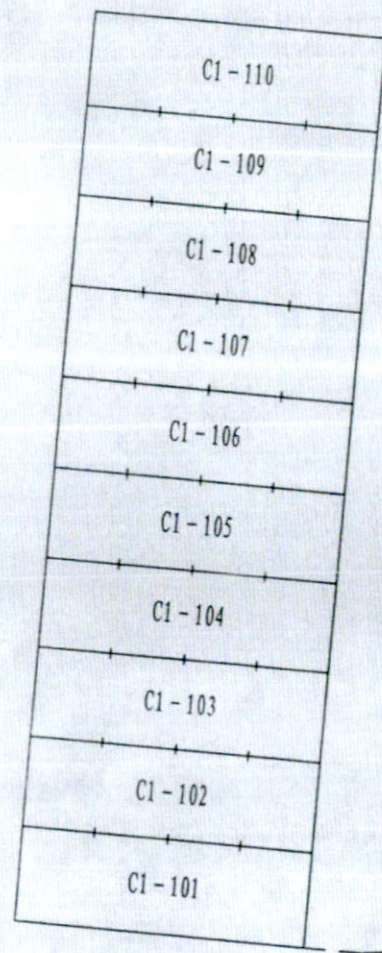


# 石狮市房地产权属证书存根联

房屋所有权人		施松对					
房屋座落		市新兴路西侧感花苑二期A幢116					
丘(地)号				产别	私有房产		
房屋状况	幢号	房号	结构	房屋总层数	所在层次	建筑面积(平方米)	设计用途
	A	116	钢筋混凝土	7	1	36.00	商住
共有人		等人		共有证号自 至			
《土地使用情况摘要》							
土地证号	*****			使用面积(平方米)	10.88		
权属性质	国有	使用年限	年 月 日至 2052 年 月 30 日				
使用权类型			制证日期	2008 年 3 月 25 日			

《房屋所有权证》证号	
石狮证	凤里第 01072
房产证附记	<p>1. 建筑面积为:叁拾陆点零零平方米。</p> <p>2. 产权来源: 转让。</p>
土地证记事	<p>此复印件源于总.21738 我. 蔡家福</p> <p>查询人(盖章) <del>蔡家福</del> 蔡家福</p> <p>执行 2022 年 6 月 17 日</p> <p>此查询资料, 信息不得用于其他目的, 不得泄露, 并承担由此产生的法律后果。</p>
制证人	蔡家福
领证人签章	
校核人	许程均
领证日期	



一层房产平面图

(协盛花园二期A幢116)

目录	施松对				房产平面图
宗地号	门牌号	市新兴路西侧	产别	私有	
用地类别	商住用地	层数	七	层数	1
总建筑面积: 36.00M <sup>2</sup> 其中套内面积: 36.00M <sup>2</sup> 分摊面积: /					
结构	钢筋混凝土	建筑时间	2003年	比例尺	1: 300
制图	<i>[Signature]</i>	审核	<i>[Signature]</i>	期	2007.9

石狮市房地产测量队

土地登记审批表

源于土地28531号,抵押档案  
 查询人(单位) 蔡家法

查询资料,信息不得用于其他目的  
 不得泄露,并承担由此产生的法律后果

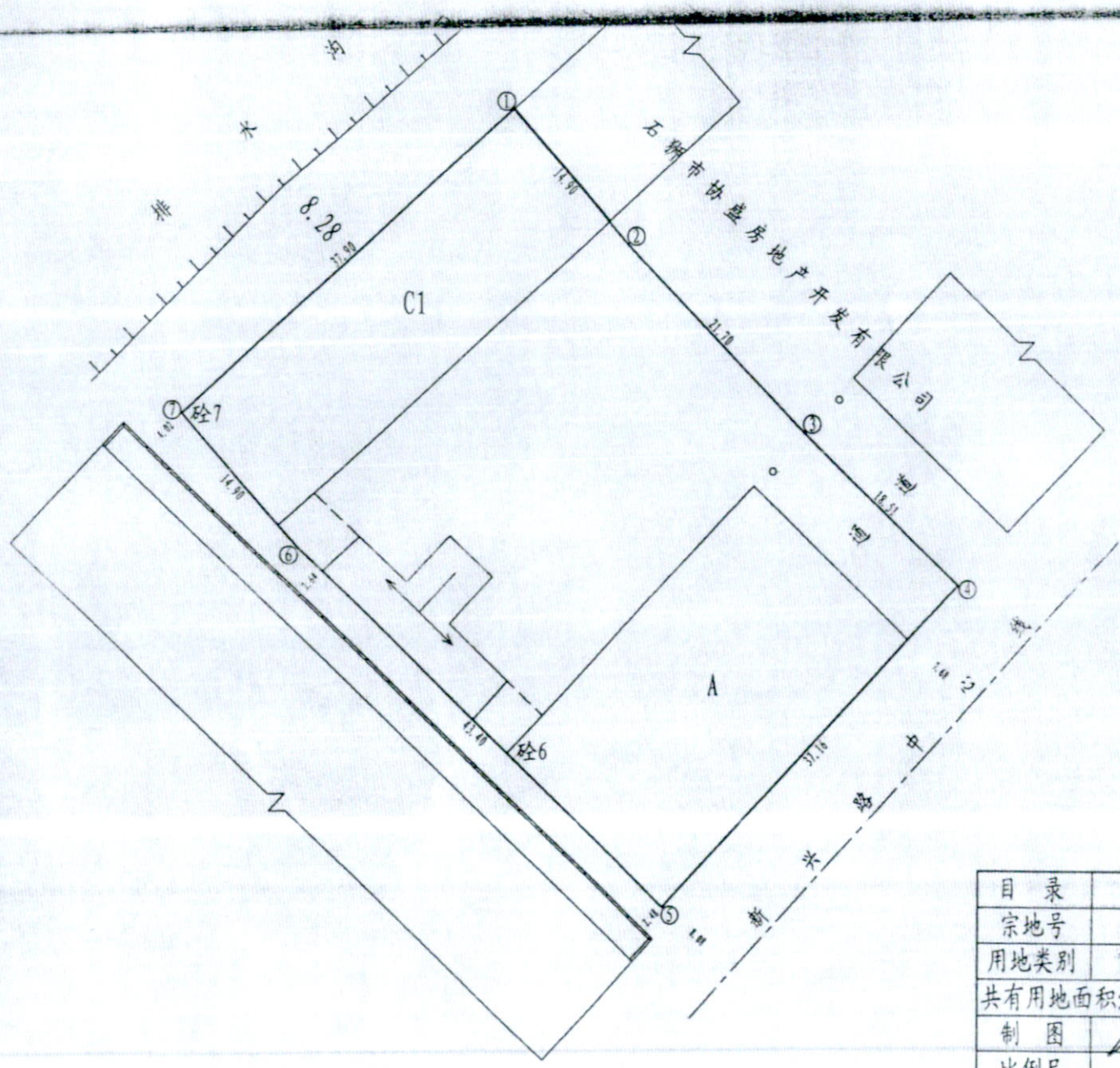
执行  
 2022年6月17日

石狮市不动产登记中心档案查询科

《国有土地使用证》存根联

土地权利人		施松对	
座落		石狮市新兴路西侧协盛花苑二期A幢116	
地号		图号	
地类(用途)	商住	取得价格	
使用权类型	出让	终止日期	2052年1月30日
使用权面积	***** M <sup>2</sup>	其中	
		独用面积	***** M <sup>2</sup>
		分摊面积	10.88 M <sup>2</sup>
制证日期	2013年1月15日		
土地证记事	1、该户分摊用地面积为:壹拾点捌捌平方米; 2、施松对身份证:350582197410045038。		
制证人	蔡家法	校核人	黄辉强
领证人签章	施松对	领证日期	2013.1.23

石狮市房地产测量队



(协盛花苑二期A幢116)

目录	施松对 用地平面图		
宗地号		用地座落	市新兴路西侧
用地类别	商住用地	产别	私有
共有用地面积:	2131.43M <sup>2</sup>	用地分摊面积:	10.88M <sup>2</sup>
制图	<i>[Signature]</i>	审核	<i>[Signature]</i>
比例尺	1: 500	日期	2007.9