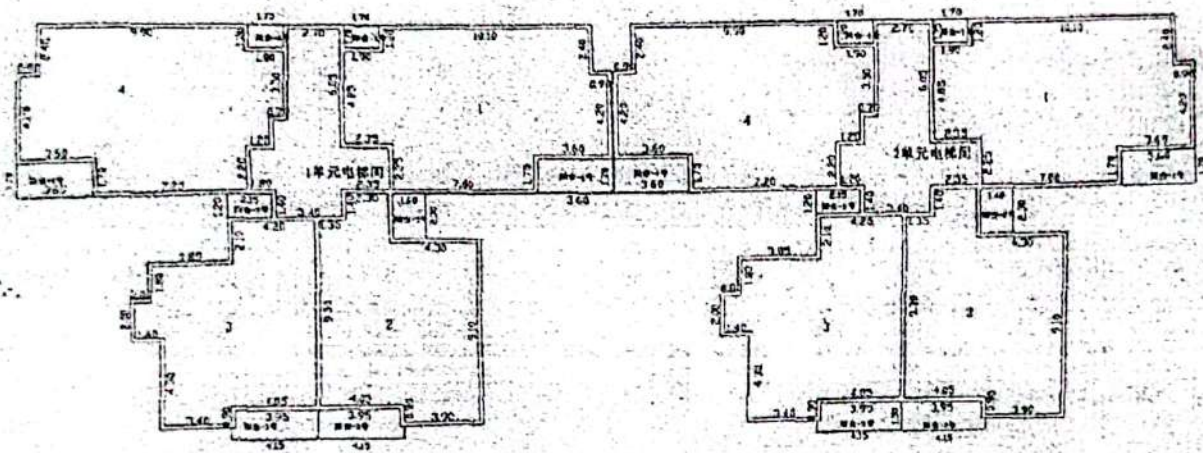


# 房屋建筑面积分层平面图



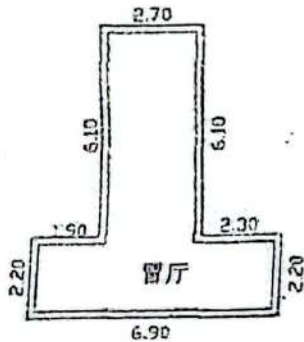
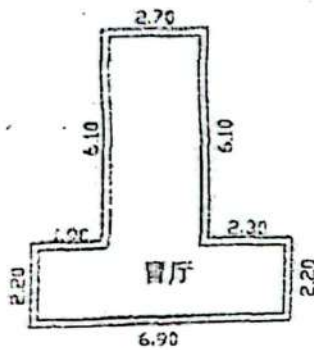
宗地号		
栋号和名称	渝水坊2号楼	
层次和名称	3-11层	
本栋 总层数	地上	11
	地下(含半地下室)	
建筑面积 类别	预售面积	
	竣工面积	√
建筑面积	787.52*9平方米	
备注: 图中所标尺寸为中线尺寸。		
测量单位	重庆市平正房产测绘事务所	
测量日期	2013年6月13日	



0024



# 房屋建筑面积分层平面图



宗地号		
栋号和名称	渝水坊2号楼	
层次和名称	屋顶	
本栋总层数	地上	11
	地下(含半地下室)	
建筑面积类别	预售面积	
	竣工面积	✓
建筑面积	69.46 平方米	
备注: 1. 图中所标尺寸为中线尺寸。		
测量单位	重庆市平正房地产测量事务所	
测量日期	2013年6月13日	



023





20220309164822534636

### 渝水坊一期门牌对应表

0058

地址：九龙坡区白市驿镇白龙路25号

规划许可证门牌	公安局门牌号	竣工测绘门牌	备注
1号楼	1幢	1号楼	九龙坡区白市驿镇白龙路25号 幼儿园
2号楼	2幢	2号楼	九龙坡区白市驿镇白龙路25号 商业
商业	附1号—附8号		附1号—附8号
3号楼	3幢	3号楼	九龙坡区白市驿镇白龙路25号 商业
商业	附9号—附37号		附9号—附37号
4号楼	4幢	4号楼	
5号楼	5幢	5号楼	
6号楼	6幢	6号楼	
7号楼	7幢	7号楼	
8号楼	8幢	8号楼	
9号楼	9幢	9号楼	
10号楼	10幢	10号楼	
11号楼	11幢	11号楼	
12号楼	12幢	12号楼	
3 车库	九龙坡区白市驿镇白龙路25号负1号—负343号 负1—储藏室1号—储藏室81号		

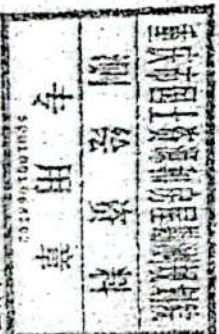
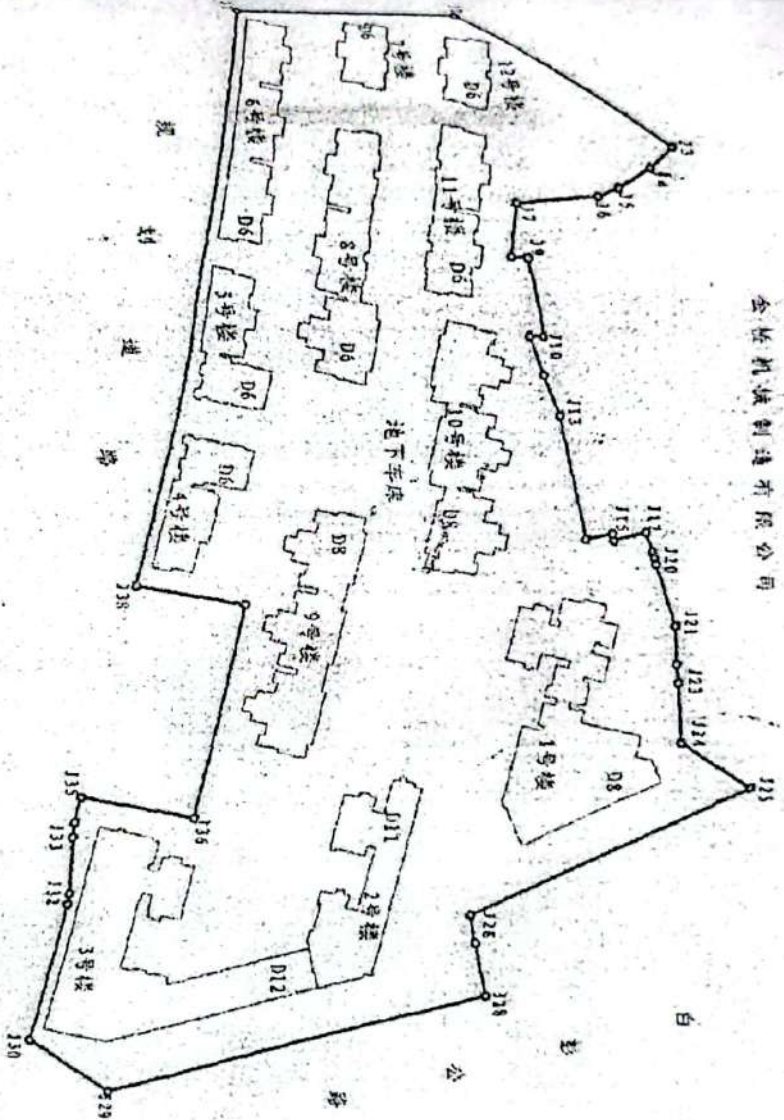




20220309164903254639

# 重庆市国有土地使用证附图

全性机械制造有限公司



图号: (S30821)  
 地籍号: C40140050015000  
 土地座落: 九龙坡区白市驷镇白龙路25号2号楼

比例尺 1:2100

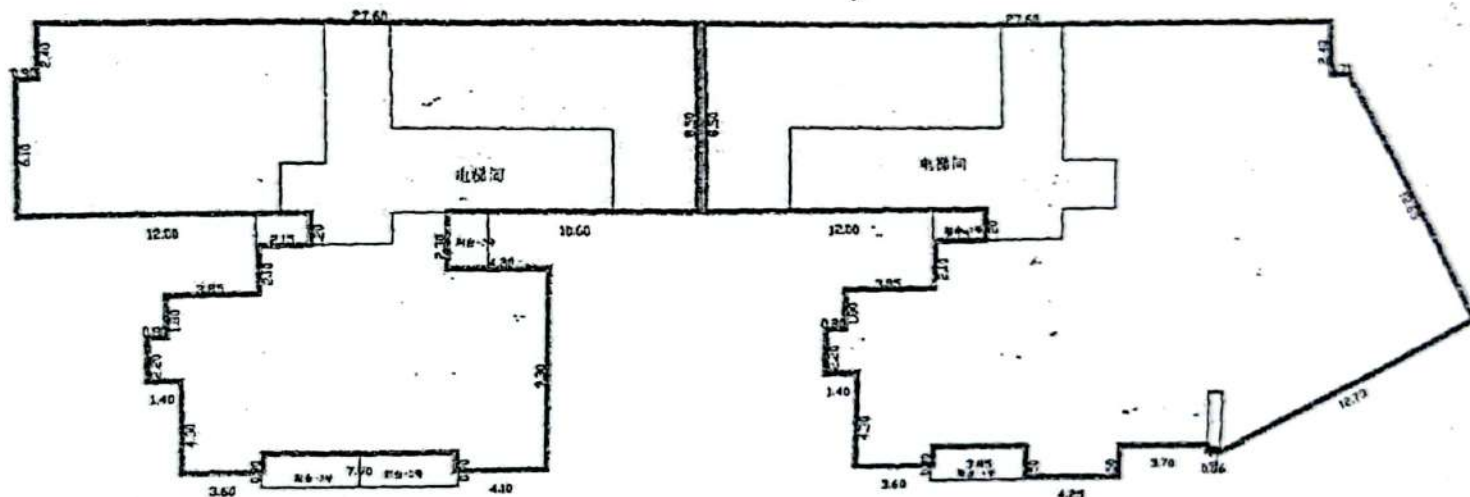
高新区土地勘测院 制

宗地面积: 35305.0 平方米  
 分摊面积: 425.620-15-IV (62.80-44.75)



附

图



第2幢第1层平面图



比例 1: 长度单位: m 建筑面积 m<sup>2</sup>

自墙 ——— 共墙 ——— 0.50 墙 ———

测绘单位 重庆市平正房地产测量事务所

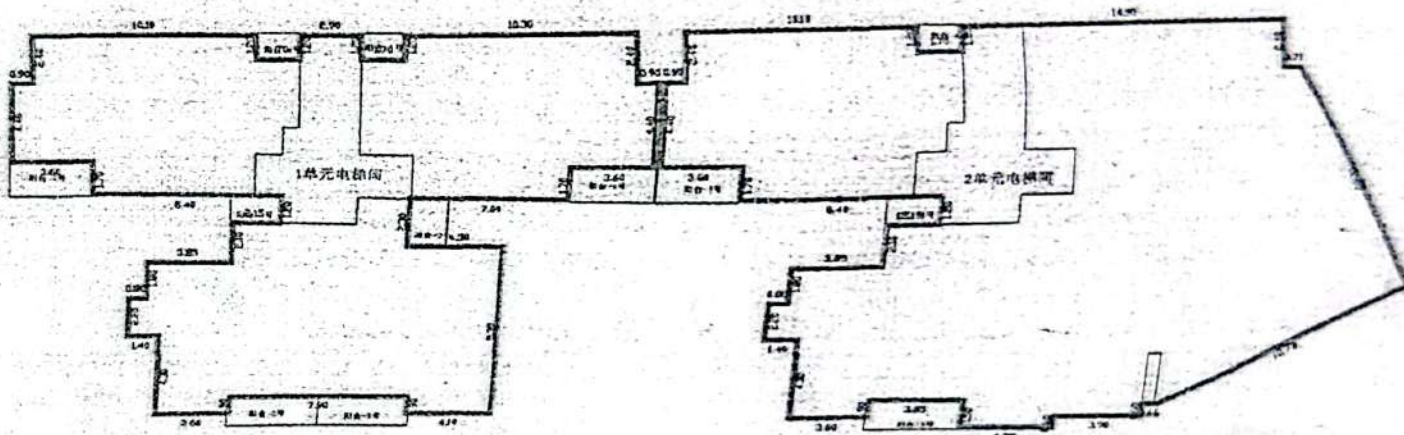
勘文:

制图: 李斌



附

图



第2幢第2层平面图



比例 1: 长度单位: m 建筑面积 m<sup>2</sup>

自墙 ——— 共墙 - - - 借 - - -

测绘单位: 重庆市平正房地产测量事务所

勘丈:

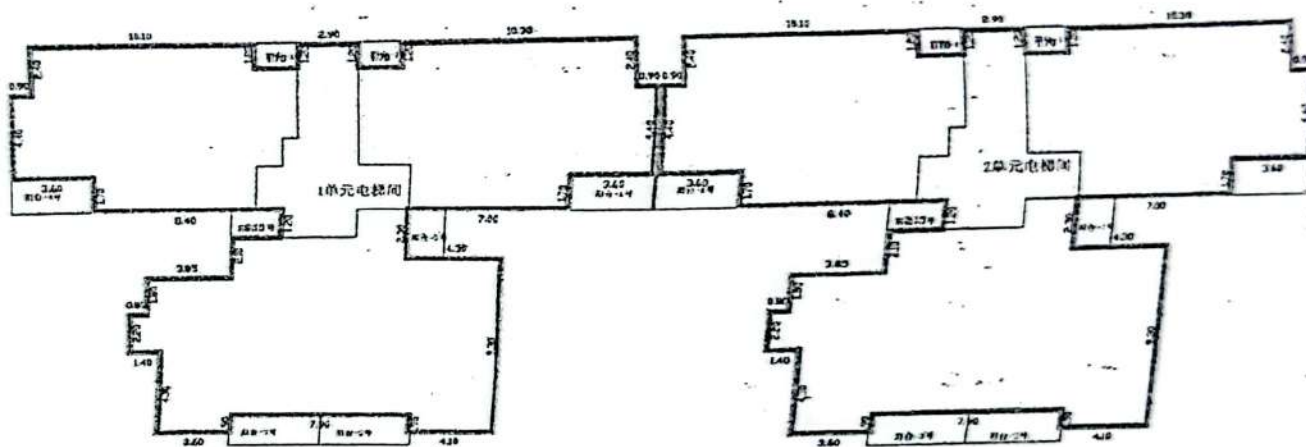
制图: 权

838



附

图



第2幢第3-11层平面图



比例 1: 长度单位: m 建筑面积 m<sup>2</sup>

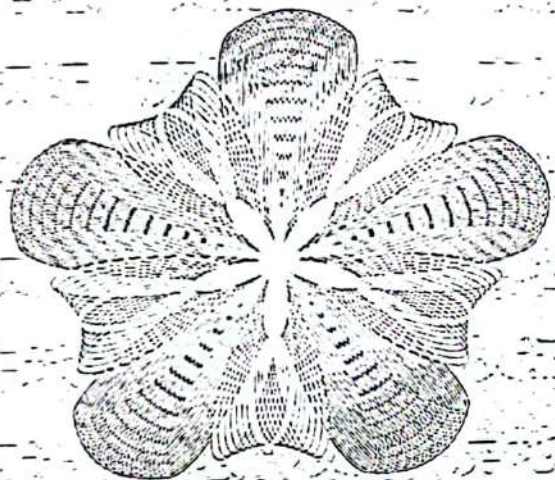
自墙 ——— 共墙 ——— 0.00 ———

测绘单位: 重庆市平正房地产测量事务所

勘丈:

制图: 李义





重庆市国土资源和房屋管理局制

编号: 04721321

房地证 字第 105 2015 22235 号

根据《中华人民共和国土地管理法》、《中华人民共和国城市房地产管理法》和《重庆市土地房屋权属登记条例》等规定,为保护房屋所有权人、土地使用权人的合法权益,对权利人申请登记,经审查符合条件的,颁发此证。

发证机关



扫描全能王 创建



扫描全能王 创建



权利人	重庆开源恒基房地产开发有限公司		
证件名称及号码	营业执照: 500224000008341 9-3-2		
坐落	九龙坡区白市驿镇白龙路25号负1-储藏室1号至储藏室81号		
房地籍号	JL014005001500013015		
土地使用权类型	出让	房屋结构	钢筋混凝土结构
土地用途	其他商服用地	房屋用途	仓储用房
土地使用权面积		楼层	名义层 负1层 物理层 第1层
共有使用权面积	35305m <sup>2</sup>	房屋建筑面积	5088m <sup>2</sup>
土地使用权终止日期	2049年11月19日	套内建筑面积	4724.21m <sup>2</sup>
房屋共有或共用部位及设施	87.67		

201506044070741

填证单位

填证单位:

登记日期

登记日期:

2015 年 6 月 5 日

年 月 日



土地分摊系数: 1.0117

该房其中87.67m<sup>2</sup>为抵押物... 2015.6.12

该房设定抵押... 2016.11.17

该房设定抵押... 2017.11.14

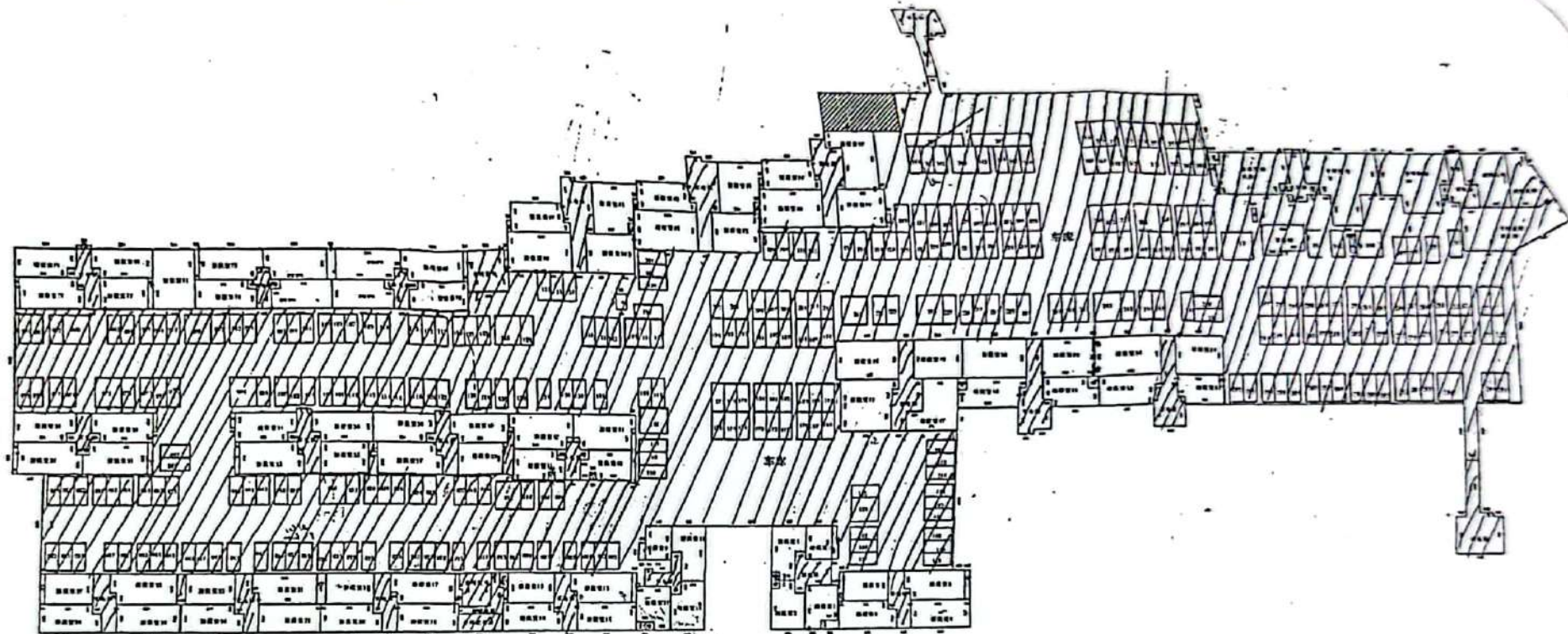


扫描全能王 创建



扫描全能王 创建

附



第车库幢第负1层平面图

图



比例 1 : 长度单位: m 建筑面积 m<sup>2</sup>

自墙 —— 共墙 —— 借墙 ——

测绘单位: 重庆市平正房地产测量事务所



制图: 李静

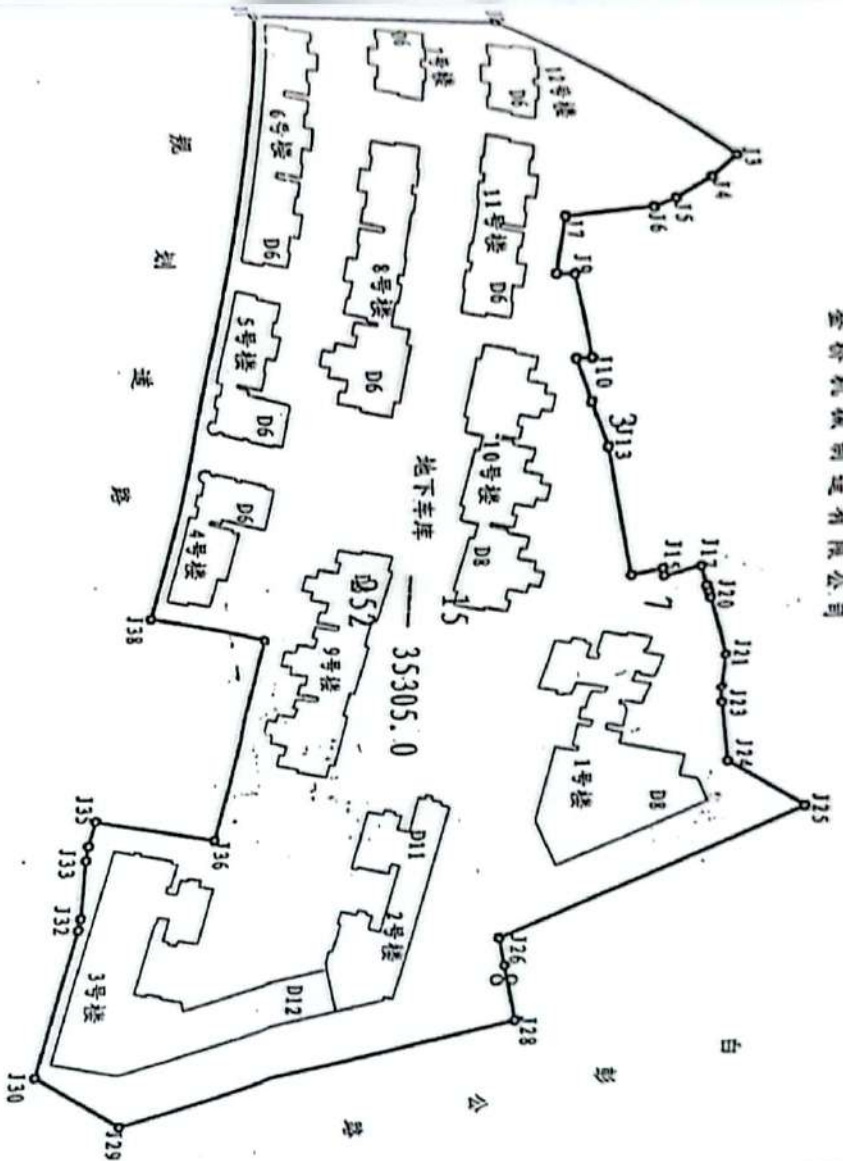
扫描全能王 创建



扫描全能王 创建



金桥机械制造有限公司



图号: (S36R21)  
 证号: JL0140050015000  
 地址: 九龙坡区白市驿镇白龙路25号负1-储藏室1号至储藏室81号  
 宗地面积: 35305.0平方米  
 分摊面积: 425.620-15-IV (62.80-44.75)

比例尺 1:2100

重庆市国土资源和房屋勘测规划院制



扫描全能王 创建



扫描全能王 创建



20220309163602934749

付林  
13

编号: PZFG201303012-013

# 重庆市房产面积测算报告书 (竣工)

宗地号: \_\_\_\_\_

房屋名称: 渝水坊车库

房屋地址: 九龙坡区白市驿牟家村十三社

委托单位: 重庆开源恒基房地产开发有限公司

重庆翁达物业发展有限公司

重庆市平正房地产测量事务所

2013年6月13日





20220309163603713693

# 房屋建筑面积量测和计算说明

15



### 项目名称及幢号

- 1、规划批准项目名称：渝水坊
  - 2、对外销售项目名称：渝水坊
  - 3、房屋所在楼盘（组团）名称：
  - 4、规划批准的幢号名称：车库
  - 5、公安机关编制的幢号名称：
- 本报告书的面积测算成果用于办理房屋权属登记。

### 二、建筑面积量测和计算依据

1. 《房产测量规范》(GB/T 17986.1—2000)
2. 建住房[2002]74号文
3. 《重庆市房屋面积测算实施细则》(渝国土房管发[2007]648号文)
4. 渝国土房管发[2010]92号文
5. 工程竣工测量报告
6. 建设工程竣工规划核实确认书(渝规九龙坡核(2013)0015号)

### 7. 竣工图

### 四、房产面积测算说明

本幢房屋共1层(负1层),总建筑面积为18331.33m<sup>2</sup>;  
 其中: 第负1层储藏室(共81套)共计建筑面积为12429.36m<sup>2</sup>;  
 第负1层车库共计建筑面积为12429.36m<sup>2</sup>;  
 第负1层的公用配电房242.84 m<sup>2</sup>、弱电配电房183.47 m<sup>2</sup>、设备通道24.10 m<sup>2</sup>、生活及消防泵房134.84 m<sup>2</sup>、消防水池140.43 m<sup>2</sup>、专用发电机房99.07 m<sup>2</sup>为不应分摊的共有面积。



### 五、测量方法及其它说明

1. 此份资料使用的长度单位为米, 面积单位为平方米。
2. 内业采用由 重庆市房屋勘测院和重庆大学 开发的 数字化房产综合处理系统 软件进行计算和绘图, 面积计算结果取位至0.01平方米, 分摊系数保留至小数点后四位。
3. 附图中所标注的尺寸为墙中线尺寸。

### 六、此份资料共 11 页, 包括:

房屋建筑面积量测和计算说明 1 页;  
 房屋建筑面积分户汇总表 3 页;  
 房屋建筑面积表 1 页;  
 共用建筑面积分层汇总表 2 页;  
 房屋建筑面积分层汇总表 1 页;  
 房屋建筑面积分层平面图 1 页;  
 附件 3 页。

### 七、需要特殊说明的问题

无

### 八、各负责人签名:

测绘计算: 李秋 2013年6月13日 部门检查: 李秋 2013年6月14日  
 检 查: 陈美 2013年6月13日 部门负责: 李秋 2013年6月14日  
 院 检 查: 陈美 2013年6月15日



20220309163604101140

# 房屋面积分户汇总表

建筑物名称: 渝水坊车库

面积单位: 平方米

楼号	单元	楼层	房号	套内面积	分摊系数	分摊面积	建筑面积	同户型数
第车库	/	第负1	车库	11540.65	0.0770	888.71	12429.36	1
第车库	/	第负1	储藏室1	45.60	0.0770	3.51	49.11	1
第车库	/	第负1	储藏室10	54.03	0.0770	4.16	58.19	1
第车库	/	第负1	储藏室11	47.64	0.0770	3.67	51.31	1
第车库	/	第负1	储藏室12	53.53	0.0770	4.12	57.65	1
第车库	/	第负1	储藏室13	61.31	0.0770	4.72	66.03	1
第车库	/	第负1	储藏室14	56.71	0.0770	4.37	61.08	1
第车库	/	第负1	储藏室15	47.31	0.0770	3.64	50.95	1
第车库	/	第负1	储藏室16	53.99	0.0770	4.16	58.15	1
第车库	/	第负1	储藏室17	61.31	0.0770	4.72	66.03	1
第车库	/	第负1	储藏室18	56.71	0.0770	4.37	61.08	1
第车库	/	第负1	储藏室19	47.31	0.0770	3.71	51.88	1
第车库	/	第负1	储藏室2	51.32	0.0770	4.37	55.27	1
第车库	/	第负1	储藏室20	53.99	0.0770	4.16	58.15	1
第车库	/	第负1	储藏室21	61.31	0.0770	4.72	66.03	1
第车库	/	第负1	储藏室22	56.71	0.0770	4.37	61.08	1
第车库	/	第负1	储藏室23	48.17	0.0770	3.71	51.88	1
第车库	/	第负1	储藏室24	53.99	0.0770	4.16	58.15	1
第车库	/	第负1	储藏室25	62.12	0.0770	4.79	66.96	1
第车库	/	第负1	储藏室26	56.71	0.0770	4.37	61.08	1
第车库	/	第负1	储藏室27	47.31	0.0770	3.64	50.95	1
第车库	/	第负1	储藏室28	53.99	0.0770	4.16	58.15	1
第车库	/	第负1	储藏室29	51.32	0.0770	4.72	66.03	1
第车库	/	第负1	储藏室3	30.72	0.0770	2.37	33.09	1
第车库	/	第负1	储藏室30	53.99	0.0770	4.16	58.15	1
第车库	/	第负1	储藏室31	61.31	0.0770	4.72	66.03	1
第车库	/	第负1	储藏室32	53.99	0.0770	4.16	58.15	1
第车库	/	第负1	储藏室33	61.31	0.0770	4.72	66.03	1
第车库	/	第负1	储藏室34	53.99	0.0770	4.16	58.15	1



第车库	/	第负 1	储藏室 35	47.31	0.0770	3.64	50.95	1	1
第车库	/	第负 1	储藏室 36	53.99	0.0770	4.16	58.15	1	1
第车库	/	第负 1	储藏室 37	61.31	0.0770	4.72	66.03	1	1
第车库	/	第负 1	储藏室 38	53.99	0.0770	4.16	58.15	1	1
第车库	/	第负 1	储藏室 39	47.31	0.0770	3.64	50.95	1	1
第车库	/	第负 1	储藏室 4	51.63	0.0770	3.98	55.61	1	1
第车库	/	第负 1	储藏室 40	53.99	0.0770	4.16	58.15	1	1
第车库	/	第负 1	储藏室 41	46.49	0.0770	3.58	50.07	1	1
第车库	/	第负 1	储藏室 42	68.37	0.0770	5.27	73.64	1	1
第车库	/	第负 1	储藏室 43	46.49	0.0770	3.58	50.07	1	1
第车库	/	第负 1	储藏室 44	68.37	0.0770	5.26	73.63	1	1
第车库	/	第负 1	储藏室 45	90.74	0.0770	6.99	97.73	1	1
第车库	/	第负 1	储藏室 46	82.08	0.0770	6.32	88.40	1	1
第车库	/	第负 1	储藏室 47	70.77	0.0770	5.45	76.22	1	1
第车库	/	第负 1	储藏室 48	62.64	0.0770	4.82	67.46	1	1
第车库	/	第负 1	储藏室 49	58.10	0.0770	4.82	62.57	1	1
第车库	/	第负 1	储藏室 5	61.31	0.0770	4.82	66.03	1	1
第车库	/	第负 1	储藏室 50	82.08	0.0770	6.32	88.40	1	1
第车库	/	第负 1	储藏室 51	45.89	0.0770	3.53	49.42	1	1
第车库	/	第负 1	储藏室 52	63.30	0.0770	4.87	68.17	1	1
第车库	/	第负 1	储藏室 53	52.82	0.0770	4.07	56.89	1	1
第车库	/	第负 1	储藏室 54	82.08	0.0770	6.32	88.40	1	1
第车库	/	第负 1	储藏室 55	47.31	0.0770	3.25	45.51	1	1
第车库	/	第负 1	储藏室 56	62.64	0.0770	4.82	67.46	1	1
第车库	/	第负 1	储藏室 57	70.77	0.0770	6.13	85.79	1	1
第车库	/	第负 1	储藏室 58	62.64	0.0770	4.82	67.46	1	1
第车库	/	第负 1	储藏室 59	52.82	0.0770	4.07	56.89	1	1
第车库	/	第负 1	储藏室 6	56.91	0.0770	4.37	61.08	1	1
第车库	/	第负 1	储藏室 60	82.08	0.0770	6.32	88.40	1	1
第车库	/	第负 1	储藏室 61	70.15	0.0770	5.40	75.55	1	1
第车库	/	第负 1	储藏室 62	62.64	0.0770	4.82	67.46	1	1
第车库	/	第负 1	储藏室 63	52.82	0.0770	4.07	56.89	1	1
第车库	/	第负 1	储藏室 64	82.08	0.0770	6.32	88.40	1	1
第车库	/	第负 1	储藏室 65	70.15	0.0770	5.40	75.55	1	1





20220309163604937203

轿车库	/	第负 1	储藏室 66	62.64	0.0770	4.82	67.46	1	
轿车库	/	第负 1	储藏室 67	52.82	0.0770	4.07	56.89	1	
轿车库	/	第负 1	储藏室 68	82.08	0.0770	6.32	88.40	1	
轿车库	/	第负 1	储藏室 69	61.31	0.0770	4.72	66.03	1	
轿车库	/	第负 1	储藏室 70	47.31	0.0770	3.64	50.95	1	
轿车库	/	第负 1	储藏室 71	53.99	0.0770	4.16	58.15	1	
轿车库	/	第负 1	储藏室 72	61.31	0.0770	4.72	66.03	1	
轿车库	/	第负 1	储藏室 73	61.31	0.0770	4.16	58.15	1	
轿车库	/	第负 1	储藏室 74	53.99	0.0770	4.72	66.03	1	
轿车库	/	第负 1	储藏室 75	61.31	0.0770	4.16	58.15	1	
轿车库	/	第负 1	储藏室 76	53.99	0.0770	4.72	66.03	1	
轿车库	/	第负 1	储藏室 77	61.31	0.0770	4.16	58.15	1	
轿车库	/	第负 1	储藏室 78	53.99	0.0770	4.72	66.03	1	
轿车库	/	第负 1	储藏室 79	61.31	0.0770	4.16	58.15	1	
轿车库	/	第负 1	储藏室 80	53.99	0.0770	4.72	66.03	1	
轿车库	/	第负 1	储藏室 81	81.40	0.0770	6.27	87.67	1	
轿车库	/	第负 1	储藏室 9	30.72	0.0770	2.37	33.09	1	
合计				16264.86		1252.50	17517.36		

注：上表中不包括不计入分摊的共用面积：813.97 m<sup>2</sup>（架空层的公用配电室 22.84 m<sup>2</sup>、弱

电间 18.82 m<sup>2</sup>、设备通道 24.10 m<sup>2</sup>、生活及消防泵房 134.84 m<sup>2</sup>、消防水池 140 m<sup>2</sup>、专用配电

房 133.87 m<sup>2</sup>、柴油发动机房 99.07 m<sup>2</sup>）故总建筑面积：18331.38 m<sup>2</sup>。



测绘计算：李琼 2013年6月11日 部门检查：李高 2013年6月14日

检查：张莹 2013年6月13日 部门负责：张莹 2013年6月14日

除检查：张 2013年6月15日







20220309163605337788

### 房屋建筑面积总表

宗地号		建筑物名称	渝水坊车库	
地址	九龙坡区白市驿车家村十三社	坐 标	X=	Y=
委托单位	重庆开泰恒基房地产开发有限公司 重庆开泰恒基房地产有限公司 达物业发展有限公司	用 途	车库、储藏室	
面积统计		层数统计		
基底面积	0.00	地面以上层数		
总建筑面积	18331.33	其中	地面以上	
			架空层	无
			转换层	无
			设备层	无
地下室	18331.33	避难层	无	
共用建筑面积总计	2066.47			
其中	不分摊	地下室层数	1	
			应分摊	1252.50
其中		地下室层数		
备注说明:				







20220309163606134892

### 共用建筑面积分层汇总表



建筑名称: 渝水坊车库	公用面积名称	面积		分摊范围	备注
		应分摊	不分摊		
第车库幢 第负1层	车电梯	64.64		车库	64.64*1
	车电梯	35.56		车库	35.56*1
	车电梯	35.56		车库	35.56*1
	车电梯	24.28		车库	24.28*1
	车电梯	39.84		车库	39.84*1
	车电梯	39.84		车库	39.84*1
	车电梯	25.31		车库	25.31*1
	车电梯	87.20		车库	87.20*1
	车电梯	38.28		车库	38.28*1
	车电梯	66.80		车库	66.80*1
	车电梯	28.80		车库	28.80*1
	车电梯	43.65		车库	43.65*1
	车电梯	35.29		车库	35.29*1
	车电梯	82.45		车库	82.45*1
	车电梯	65.23		车库	65.23*1
	车电梯	72.40		车库	72.40*1
	车电梯	72.40		车库	72.40*1
	车电梯	24.28		车库	24.28*1
	车电梯	24.28		车库	24.28*1
	车电梯	59.33		车库	59.33*1
	井	4.44		车库	4.44*1
	井	2.52		车库	2.52*1
	井	2.31		车库	2.31*1
	井	5.13		车库	5.13*1
	井	2.00		车库	2.00*1
	井	2.80		车库	2.80*1
	井	1.82		车库	1.82*1
	井	3.84		车库	3.84*1
	井	2.08		车库	2.08*1
	车电梯	35.56		车库	35.56*1
	井	3.99		车库	3.99*1
	车电梯	35.56		车库	35.56*1
	井	1.89		车库	1.89*1
	井	1.89		车库	1.89*1
	井	0.98		车库	0.98*1
	井	2.08		车库	2.08*1
	井	2.08		车库	2.08*1



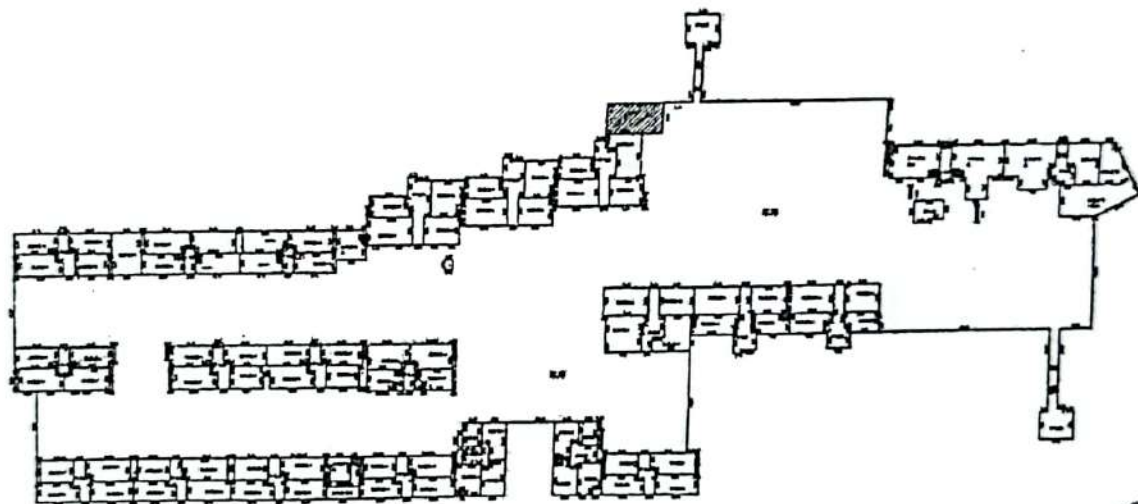


20220309163606525786

车库库幢 第负1层					
车电梯	35.56			车库	35.56*1
车电梯	39.01			车库	39.01*1
第车库幢外墙	94.74			整幢	94.74*1
井	6.80			车库	6.80*1
柴油发动机房		99.07		不应分摊	
公用配电房		242.84		不应分摊	
弱电间		38.82		不应分摊	
设备通道		24.1		不应分摊	
生活及消防泵房		134.84		不应分摊	
消防水池		140.43		不应分摊	
专用配电房					
汇总	1252.50	813.97			



# 房屋建筑面积分层平面图



宗地号		
栋号和名称	谢水坊车棚	
层次和名称	负1层	
本栋 总层数	地上	
	地下(含半地下室)	1
建筑面积 类别	预售面积	
	竣工面积	√
建筑面积	18331.33 平方米	

备注：1、图中所标尺寸为中线尺寸。  
2、图中阴影部分规划未验收。



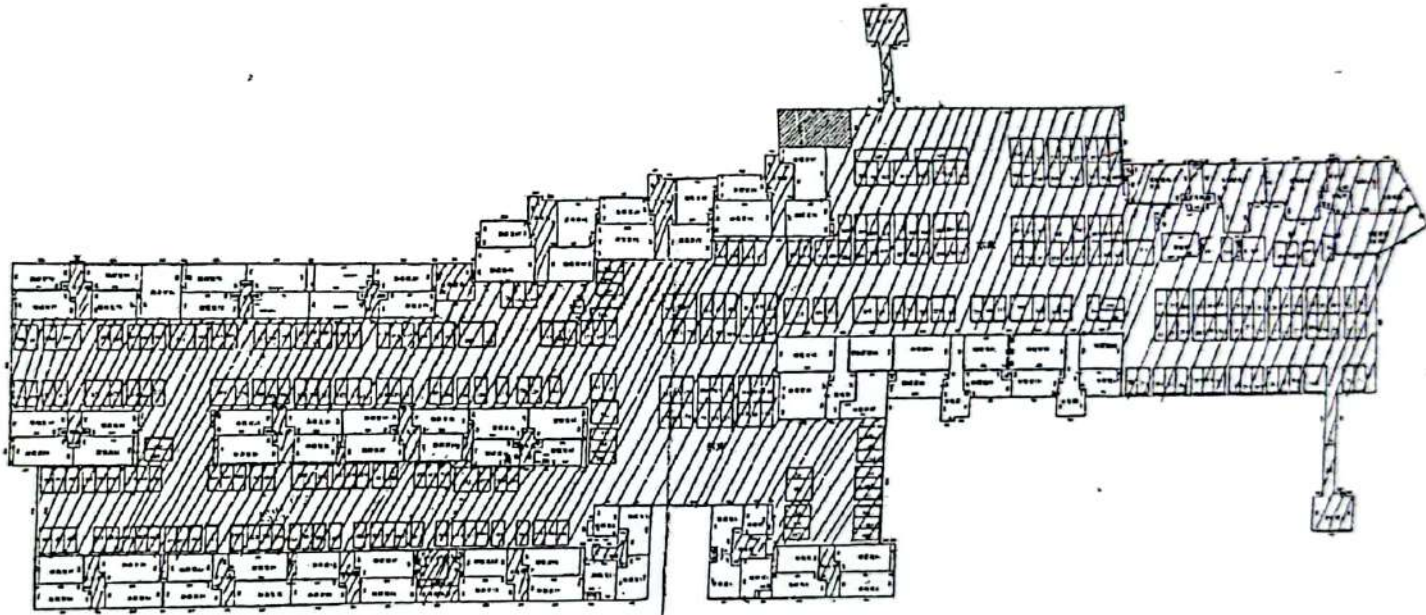
测量单位	重庆市平正房地产测绘院
测量日期	2013年8月13日



重庆市平正房产测量事务所  
(2)

储藏室  
附

图



第车房第1层平面图



比例 1: 长度单位: m 建筑面积 m<sup>2</sup>

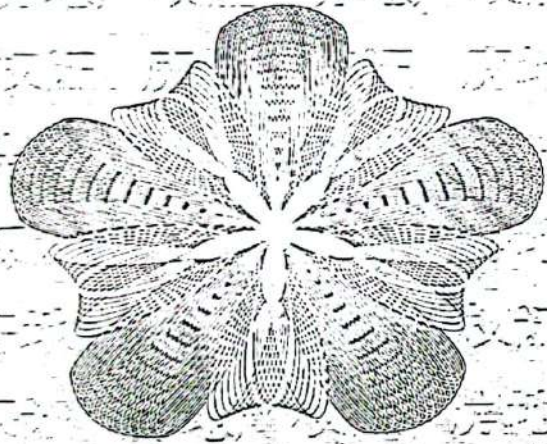
自墙 —— 共墙 —— 借墙 ——

测绘单位 重庆市平正房产测量事务所

勘丈:

制图: 李茂





重庆市国土资源和房屋管理局制

编号: 04721320

房地证 字第 105 2015 22198

根据《中华人民共和国土地管理法》、《中华人民共和国城市房地产管理法》和《重庆市土地房屋权属登记条例》等规定,为保护房屋所有权人、土地使用权人的合法权益,对权利人申请登记,经审查符合条件的,颁发此证。

发证机关



扫描全能王 创建



扫描全能王 创建

权利人	重庆开源房地产开发有限公司		
证件名称及号码	营业执照: 500224000008341 9-3-2		
坐落	九龙坡区白市驿镇白龙路25号负1号至负343号		
房地籍号	JL014005001500013015		
土地使用权类型	出让	房屋结构	钢筋混凝土结构
土地用途	其他商服用地	房屋用途	停车用房
土地使用权面积		楼层	负1层
共有使用权面积	35305m <sup>2</sup>	房屋建筑面积	12429.05m <sup>2</sup>
土地使用权终止日期	2049年11月19日	套内建筑面积	4303.23m <sup>2</sup>
房屋共有或共用部位及设施			

201506041050638

填证单位:



填证单位:

登记日期:

登记日期:

2015

年 5 月 2 日

年 月 日

土地分摊系数: 1.0117

该房屋抵押合同号 2015061105059  
2015.6.12

该房屋抵押合同号 201611161050945  
2016.11.17

该房屋抵押合同号 201711131050289  
2017.11.19



扫描全能王 创建



扫描全能王 创建



附

市土地房屋权属  
登记骑缝章

图

土地  
中心  
章



比例 1: 长度单位: m 建筑面积 m<sup>2</sup>

自墙 ——— 共墙 ——— 借墙 ———



测绘单位: 重庆市平正房地产测量事务所



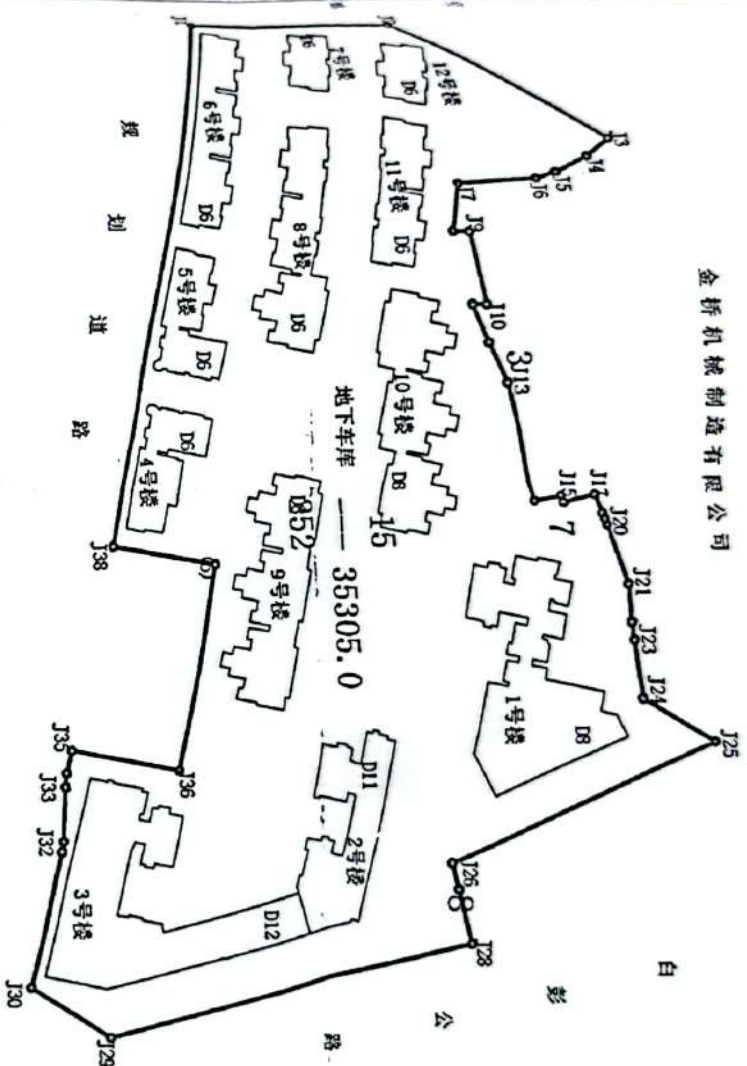
扫描全能王 创建



扫描全能王 创建

# 重庆市国有土地使用证附图

金桥机械制造有限公司



重庆市国土资源和房屋勘测规划院  
测 绘 资 料

专 用 章

土地证号: (S35305.0)  
 宗地面积: 35305.0 平方米  
 宗地用途: 工业用地  
 宗地坐落: 白彭公路  
 宗地权利人: 金桥机械制造有限公司  
 宗地使用权取得方式: 出让  
 宗地使用权期限: 40年  
 宗地使用权终止日期: 2044-12-31  
 宗地使用权抵押登记日期: 2014-12-31  
 宗地使用权抵押登记号: 2014-12-31  
 宗地使用权抵押登记面积: 35305.0 平方米  
 宗地使用权抵押登记权利人: 金桥机械制造有限公司  
 宗地使用权抵押登记抵押权人: 重庆农村商业银行  
 宗地使用权抵押登记抵押担保期限: 2014-12-31至2017-12-31  
 宗地使用权抵押登记抵押担保金额: 10000000.00 元  
 宗地使用权抵押登记抵押担保利率: 6.00%  
 宗地使用权抵押登记抵押担保费用: 1000.00 元  
 宗地使用权抵押登记抵押担保手续费: 1000.00 元  
 宗地使用权抵押登记抵押担保印花税: 1000.00 元  
 宗地使用权抵押登记抵押担保登记费: 1000.00 元  
 宗地使用权抵押登记抵押担保公告费: 1000.00 元  
 宗地使用权抵押登记抵押担保评估费: 1000.00 元  
 宗地使用权抵押登记抵押担保保险费: 1000.00 元  
 宗地使用权抵押登记抵押担保其他费用: 1000.00 元  
 宗地使用权抵押登记抵押担保总费用: 10000.00 元  
 宗地使用权抵押登记抵押担保生效日期: 2014-12-31  
 宗地使用权抵押登记抵押担保解除日期: 2017-12-31  
 宗地使用权抵押登记抵押担保解除金额: 10000000.00 元  
 宗地使用权抵押登记抵押担保解除费用: 1000.00 元  
 宗地使用权抵押登记抵押担保解除手续费: 1000.00 元  
 宗地使用权抵押登记抵押担保解除印花税: 1000.00 元  
 宗地使用权抵押登记抵押担保解除登记费: 1000.00 元  
 宗地使用权抵押登记抵押担保解除公告费: 1000.00 元  
 宗地使用权抵押登记抵押担保解除评估费: 1000.00 元  
 宗地使用权抵押登记抵押担保解除保险费: 1000.00 元  
 宗地使用权抵押登记抵押担保解除其他费用: 1000.00 元  
 宗地使用权抵押登记抵押担保解除总费用: 10000.00 元

地址: 九龙坡区白市驿镇白龙路25号负1号-负343号负1号-储藏室1号-储藏室81号  
 比例尺 1:2100  
 高新区土地勘测站 制





20220309163111384690

编号: PZFC201308005

女

# 重庆市房产面积测算报告书 (竣工分割)

宗地号: \_\_\_\_\_

房屋名称: 渝水坊车库分户

房屋地址: 九龙坡区白市驿牟家村十三社

委托单位: 重庆开源恒基房地产开发有限公司  
重庆翁达物业发展有限公司

重庆市平正房地产测量事务所

2013年9月12日





20220309163112171763

# 房屋建筑面积量测和计算说明

## 一、项目名称及幢号

- 1、规划批准项目名称：渝水坊
- 2、对外销售项目名称：渝水坊
- 3、房屋所在楼盘（组团）名称：\_\_\_\_\_
- 4、规划批准的幢号名称：左座
- 5、公安机关编制的幢号名称：\_\_\_\_\_

二、本报告书的面积测算成果用于房屋权属登记

三、建筑面积测绘和计算依据

1. 《房产测量规范》（GB/T17986.1-2000）。
2. 建住房[2002]74号文。
3. 《重庆市房屋面积测算实施细则》（渝房地发[2007]598号文）。
4. 车位布置图。
5. 重庆市平正房地产测绘事务所2013年\_\_\_\_\_月\_\_\_\_\_日出具的《房屋面积分户汇总表》。
6. 建设工程规划许可证（建字第500107201100030号）



## 四、房产面积测算说明

受重庆开源恒基房地产开发有限公司和重庆翁达物业发展有限公司的委托,对九龙坡区白市驿牟家村十三社渝水坊车库进行二次分户测绘,原车库负1层总建筑面积为:12429.36 m<sup>2</sup>,现总套内面积根据实地测量为:4303.23 m<sup>2</sup>,车库分摊系数=(车库原建筑面积-车库现总套内面积)/车库现总套内面积;因车位建筑面积保留两位小数,导致现车位总建筑面积与原报告书车库的总建筑面积相差0.31 m<sup>2</sup>。详情见分户汇总表。

## 五、测量方法及其它说明

1. 此份资料使用的长度单位为米,面积单位为平方米。
2. 内业采用由 重庆市房屋勘测院和重庆大学 开发的 数字化房产综合处理系统 软件进行计算和绘图,面积计算结果取位至0.01平方米,分摊系数保留至小数点后四位。
3. 勘测工具经重庆测绘仪器计量检定站检测,检定证书编号:LV2 2009120510。
4. 外业量距采用经检定合格的手持测距仪及钢卷尺量测,读数取位至0.01米;





20220309163112555144

六、此份资料共 17 页, 包括:

房屋建筑面积测绘和计算说明 2 页; 房屋建筑面积分户汇总表 11 页;

附图 1 页; 附件 3 页;

七、需要特殊说明的问题

1. 建设工程规划许可证(建字第 500107201100030 号)载明的车位个数, 负 1 层车库车位规划审批总个数为 343 个, 实地勘测总个数为 343 个; 实地勘测总个数与规划许可总个数完全一致。

八、各负责人签名:

测绘计算: 李秋 2013 年 9 月 12 日 检查: 高 2013 年 9 月 13 日

检查: 李秋 2013 年 9 月 12 日



院检查: 李秋 2013 年 9 月 16 日





20220309163112973593

### 房屋面积分户汇总表

建筑物名称: 渝水坊车库分户  
面积单位: 平方米

楼号	单元	楼层	房号	套内面积	分摊系数	分摊面积	建筑面积	户数
第车库	/	第负1	002	11.73	1.8884	22.15	33.88	1
第车库	/	第负1	003	11.73	1.8884	22.15	33.88	1
第车库	/	第负1	004	11.73	1.8884	22.15	33.88	1
第车库	/	第负1	005	11.73	1.8884	22.15	33.88	1
第车库	/	第负1	006	11.73	1.8884	22.15	33.88	1
第车库	/	第负1	007	11.73	1.8884	22.15	33.88	1
第车库	/	第负1	008	11.73	1.8884	22.15	33.88	1
第车库	/	第负1	009	11.73	1.8884	22.15	33.88	1
第车库	/	第负1	010	11.73	1.8884	22.15	33.88	1
第车库	/	第负1	011	11.73	1.8884	22.15	33.88	1
第车库	/	第负1	012	23.46	1.8884	44.30	67.76	1
第车库	/	第负1	013	11.73	1.8884	22.15	33.88	1
第车库	/	第负1	015	11.73	1.8884	22.15	33.88	1
第车库	/	第负1	016	11.73	1.8884	22.15	33.88	1
第车库	/	第负1	017	11.73	1.8884	22.15	33.88	1
第车库	/	第负1	018	11.73	1.8884	22.15	33.88	1
第车库	/	第负1	019	11.73	1.8884	22.15	33.88	1
第车库	/	第负1	020	11.73	1.8884	22.15	33.88	1
第车库	/	第负1	021	11.73	1.8884	22.15	33.88	1
第车库	/	第负1	022	11.73	1.8884	22.15	33.88	1
第车库	/	第负1	023	11.73	1.8884	22.15	33.88	1
第车库	/	第负1	024	11.73	1.8884	22.15	33.88	1
第车库	/	第负1	025	11.73	1.8884	22.15	33.88	1
第车库	/	第负1	026	11.73	1.8884	22.15	33.88	1
第车库	/	第负1	027	11.73	1.8884	22.15	33.88	1
第车库	/	第负1	028	11.73	1.8884	22.15	33.88	1
第车库	/	第负1	029	11.73	1.8884	22.15	33.88	1
第车库	/	第负1	030	11.73	1.8884	22.15	33.88	1
第车库	/	第负1	031	11.73	1.8884	22.15	33.88	1





20220309163113361356

037 034

第车库	/	第负 1	012	11.73	1.8884	22.15	33.88	1
第车库	/	第负 1	033	11.73	1.8884	22.15	33.88	1
第车库	/	第负 1	034	11.73	1.8884	22.15	33.88	1
第车库	/	第负 1	035	11.73	1.8884	22.15	33.88	1
第车库	/	第负 1	036	23.46	1.8884	44.30	67.76	1
第车库	/	第负 1	038	11.73	1.8884	22.15	33.88	1
第车库	/	第负 1	039	11.73	1.8884	22.15	33.88	1
第车库	/	第负 1	040	11.73	1.8884	22.15	33.88	1
第车库	/	第负 1	041	11.73	1.8884	22.15	33.88	1
第车库	/	第负 1	042	11.73	1.8884	22.15	33.88	1
第车库	/	第负 1	043	11.73	1.8884	22.15	33.88	1
第车库	/	第负 1	044	11.73	1.8884	22.15	33.88	1
第车库	/	第负 1	045	11.73	1.8884	22.15	33.88	1
第车库	/	第负 1	046	11.73	1.8884	22.15	33.88	1
第车库	/	第负 1	047	11.73	1.8884	22.15	33.88	1
第车库	/	第负 1	048	11.73	1.8884	22.15	33.88	1
第车库	/	第负 1	049	11.73	1.8884	22.15	33.88	1
第车库	/	第负 1	050	11.73	1.8884	22.15	33.88	1
第车库	/	第负 1	051	11.73	1.8884	22.15	33.88	1
第车库	/	第负 1	052	11.73	1.8884	22.15	33.88	1
第车库	/	第负 1	053	11.73	1.8884	22.15	33.88	1
第车库	/	第负 1	054	11.73	1.8884	22.15	33.88	1
第车库	/	第负 1	055	11.73	1.8884	22.15	33.88	1
第车库	/	第负 1	056	11.73	1.8884	22.15	33.88	1
第车库	/	第负 1	057	11.73	1.8884	22.15	33.88	1
第车库	/	第负 1	058	11.73	1.8884	22.15	33.88	1
第车库	/	第负 1	059	11.73	1.8884	22.15	33.88	1
第车库	/	第负 1	060	11.73	1.8884	22.15	33.88	1
第车库	/	第负 1	061	11.73	1.8884	22.15	33.88	1
第车库	/	第负 1	062	11.73	1.8884	22.15	33.88	1
第车库	/	第负 1	063	11.73	1.8884	22.15	33.88	1
第车库	/	第负 1	064	11.73	1.8884	22.15	33.88	1
第车库	/	第负 1	065	11.73	1.8884	22.15	33.88	1
第车库	/	第负 1	066	11.73	1.8884	22.15	33.88	1





20220309163113780533

58.59元/亩

第车库	/	第负 1	067	11.73	1.8884	22.15	33.88	1
第车库	/	第负 1	070	11.73	1.8884	22.15	33.88	1
第车库	/	第负 1	071	11.73	1.8884	22.15	33.88	1
第车库	/	第负 1	072	11.73	1.8884	22.15	33.88	1
第车库	/	第负 1	073	11.73	1.8884	22.15	33.88	1
第车库	/	第负 1	075	23.46	1.8884	44.30	67.76	1
第车库	/	第负 1	076	11.73	1.8884	22.15	33.88	1
第车库	/	第负 1	077	11.73	1.8884	22.15	33.88	1
第车库	/	第负 1	078	10.97	1.8884	20.71	31.68	1
第车库	/	第负 1	079	10.97	1.8884	20.71	31.68	1
第车库	/	第负 1	080	10.97	1.8884	20.71	31.68	1
第车库	/	第负 1	081	10.97	1.8884	20.71	31.68	1
第车库	/	第负 1	082	11.73	1.8884	22.15	33.88	1
第车库	/	第负 1	083	23.46	1.8884	44.30	67.76	1
第车库	/	第负 1	085	11.73	1.8884	22.15	33.88	1
第车库	/	第负 1	086	11.73	1.8884	22.15	33.88	1
第车库	/	第负 1	087	11.73	1.8884	22.15	33.88	1
第车库	/	第负 1	088	11.73	1.8884	22.15	33.88	1
第车库	/	第负 1	089	11.73	1.8884	22.15	33.88	1
第车库	/	第负 1	090	23.46	1.8884	44.30	67.76	1
第车库	/	第负 1	092	11.73	1.8884	22.15	33.88	1
第车库	/	第负 1	093	11.73	1.8884	22.15	33.88	1
第车库	/	第负 1	094	11.73	1.8884	22.15	33.88	1
第车库	/	第负 1	096	23.46	1.8884	44.30	67.76	1
第车库	/	第负 1	097	11.73	1.8884	22.15	33.88	1
第车库	/	第负 1	098	11.73	1.8884	22.15	33.88	1
第车库	/	第负 1	099	11.73	1.8884	22.15	33.88	1
第车库	/	第负 1	100	11.73	1.8884	22.15	33.88	1
第车库	/	第负 1	101	11.73	1.8884	22.15	33.88	1
第车库	/	第负 1	102	11.16	1.8884	21.07	32.23	1
第车库	/	第负 1	103	11.73	1.8884	22.15	33.88	1
第车库	/	第负 1	104	11.16	1.8884	21.07	32.23	1
第车库	/	第负 1	105	11.73	1.8884	22.15	33.88	1
第车库	/	第负 1	106	11.73	1.8884	22.15	33.88	1





124 不出售

22

第车库	/	第负 1	107	11.73	1.8884	22.15	33.88	1
第车库	/	第负 1	108	11.73	1.8884	22.15	33.88	1
第车库	/	第负 1	109	11.73	1.8884	22.15	33.88	1
第车库	/	第负 1	110	11.73	1.8884	22.15	33.88	1
第车库	/	第负 1	111	11.73	1.8884	22.15	33.88	1
第车库	/	第负 1	112	11.73	1.8884	22.15	33.88	1
第车库	/	第负 1	113	11.73	1.8884	22.15	33.88	1
第车库	/	第负 1	114	11.73	1.8884	22.15	33.88	1
第车库	/	第负 1	115	11.73	1.8884	22.15	33.88	1
第车库	/	第负 1	116	11.73	1.8884	22.15	33.88	1
第车库	/	第负 1	117	11.73	1.8884	22.15	33.88	1
第车库	/	第负 1	118	11.73	1.8884	22.15	33.88	1
第车库	/	第负 1	119	11.73	1.8884	22.15	33.88	1
第车库	/	第负 1	120	11.16	1.8884	21.07	32.23	1
第车库	/	第负 1	121	11.73	1.8884	22.15	33.88	1
第车库	/	第负 1	122	11.16	1.8884	21.07	32.23	1
第车库	/	第负 1	123	11.73	1.8884	22.15	33.88	1
第车库	/	第负 1	125	23.46	1.8884	44.30	67.76	1
第车库	/	第负 1	126	11.73	1.8884	22.15	33.88	1
第车库	/	第负 1	128	11.73	1.8884	22.15	33.88	1
第车库	/	第负 1	129	11.73	1.8884	22.15	33.88	1
第车库	/	第负 1	130	11.73	1.8884	22.15	33.88	1
第车库	/	第负 1	133	11.73	1.8884	22.15	33.88	1
第车库	/	第负 1	134	11.73	1.8884	22.15	33.88	1
第车库	/	第负 1	135	11.73	1.8884	22.15	33.88	1
第车库	/	第负 1	136	11.73	1.8884	22.15	33.88	1
第车库	/	第负 1	137	11.73	1.8884	22.15	33.88	1
第车库	/	第负 1	138	11.73	1.8884	22.15	33.88	1
第车库	/	第负 1	140	11.73	1.8884	22.15	33.88	1
第车库	/	第负 1	141	11.73	1.8884	22.15	33.88	1
第车库	/	第负 1	142	11.73	1.8884	22.15	33.88	1
第车库	/	第负 1	143	11.73	1.8884	22.15	33.88	1
第车库	/	第负 1	144	12.24	1.8884	23.11	35.35	1





第车库	/	第负 1	145	12.24	1.8884	23.11	35.35	1
第车库	/	第负 1	146 <small>145</small>	23.46	1.8884	44.30	67.76	1
第车库	/	第负 1	148	12.24	1.8884	23.11	35.35	1
第车库	/	第负 1	149	12.24	1.8884	23.11	35.35	1
第车库	/	第负 1	150	12.24	1.8884	23.11	35.35	1
第车库	/	第负 1	152	11.73	1.8884	22.15	33.88	1
第车库	/	第负 1	153 <small>152</small>	23.46	1.8884	44.30	67.76	1
第车库	/	第负 1	155	12.24	1.8884	23.11	35.35	1
第车库	/	第负 1	156	12.24	1.8884	23.11	35.35	1
第车库	/	第负 1	157	12.24	1.8884	23.11	35.35	1
第车库	/	第负 1	158	12.24	1.8884	23.11	35.35	1
第车库	/	第负 1	159	12.24	1.8884	23.11	35.35	1
第车库	/	第负 1	160	12.24	1.8884	23.11	35.35	1
第车库	/	第负 1	161	11.73	1.8884	22.15	33.88	1
第车库	/	第负 1	162	11.73	1.8884	22.15	33.88	1
第车库	/	第负 1	163	11.73	1.8884	22.15	33.88	1
第车库	/	第负 1	164	12.24	1.8884	23.11	35.35	1
第车库	/	第负 1	165	12.24	1.8884	23.11	35.35	1
第车库	/	第负 1	166	12.24	1.8884	23.11	35.35	1
第车库	/	第负 1	168	11.73	1.8884	22.15	33.88	1
第车库	/	第负 1	169	11.73	1.8884	22.15	33.88	1
第车库	/	第负 1	170	11.73	1.8884	22.15	33.88	1
第车库	/	第负 1	171	11.73	1.8884	22.15	33.88	1
第车库	/	第负 1	172	11.73	1.8884	22.15	33.88	1
第车库	/	第负 1	173	11.73	1.8884	22.15	33.88	1
第车库	/	第负 1	174	11.73	1.8884	22.15	33.88	1
第车库	/	第负 1	175	11.73	1.8884	22.15	33.88	1
第车库	/	第负 1	176	11.73	1.8884	22.15	33.88	1
第车库	/	第负 1	177	11.73	1.8884	22.15	33.88	1
第车库	/	第负 1	178	11.73	1.8884	22.15	33.88	1
第车库	/	第负 1	179	11.73	1.8884	22.15	33.88	1
第车库	/	第负 1	180	11.73	1.8884	22.15	33.88	1
第车库	/	第负 1	181	11.73	1.8884	22.15	33.88	1
第车库	/	第负 1	182	11.73	1.8884	22.15	33.88	1



第车库	/	第负 1	183	11.73	1.8884	22.15	33.88	1
第车库	/	第负 1	184	11.73	1.8884	22.15	33.88	1
第车库	/	第负 1	185	11.73	1.8884	22.15	33.88	1
第车库	/	第负 1	186	11.73	1.8884	22.15	33.88	1
第车库	/	第负 1	187	11.73	1.8884	22.15	33.88	1
第车库	/	第负 1	188	11.73	1.8884	22.15	33.88	1
第车库	/	第负 1	189	11.73	1.8884	22.15	33.88	1
第车库	/	第负 1	190	11.73	1.8884	22.15	33.88	1
第车库	/	第负 1	191	11.73	1.8884	22.15	33.88	1
第车库	/	第负 1	192	11.73	1.8884	22.15	33.88	1
第车库	/	第负 1	193	11.73	1.8884	22.15	33.88	1
第车库	/	第负 1	194	11.73	1.8884	22.15	33.88	1
第车库	/	第负 1	195	11.73	1.8884	22.15	33.88	1
第车库	/	第负 1	196	11.73	1.8884	22.15	33.88	1
第车库	/	第负 1	197	11.73	1.8884	22.15	33.88	1
第车库	/	第负 1	198	12.75	1.8884	24.08	36.83	1
第车库	/	第负 1	199	12.24	1.8884	23.11	35.35	1
第车库	/	第负 1	200	12.24	1.8884	23.11	35.35	1
第车库	/	第负 1	201	12.24	1.8884	23.11	35.35	1
第车库	/	第负 1	202	11.73	1.8884	22.15	33.88	1
第车库	/	第负 1	203	23.46	1.8884	22.15	67.76	1
第车库	/	第负 1	204	11.73	1.8884	22.15	33.88	1
第车库	/	第负 1	207	11.73	1.8884	22.15	33.88	1
第车库	/	第负 1	208	11.73	1.8884	22.15	33.88	1
第车库	/	第负 1	209	11.73	1.8884	22.15	33.88	1
第车库	/	第负 1	210	11.73	1.8884	22.15	33.88	1
第车库	/	第负 1	211	11.73	1.8884	22.15	33.88	1
第车库	/	第负 1	212	11.73	1.8884	22.15	33.88	1
第车库	/	第负 1	213	11.73	1.8884	22.15	33.88	1
第车库	/	第负 1	214	11.73	1.8884	22.15	33.88	1
第车库	/	第负 1	215	11.73	1.8884	22.15	33.88	1
第车库	/	第负 1	216	11.73	1.8884	22.15	33.88	1
第车库	/	第负 1	218	11.73	1.8884	22.15	33.88	1



第车库	/	第负 1	219	23.46	1.8884	44.30	67.76	1
第车库	/	第负 1	220	11.73	1.8884	22.15	33.88	1
第车库	/	第负 1	221	11.73	1.8884	22.15	33.88	1
第车库	/	第负 1	222	11.73	1.8884	22.15	33.88	1
第车库	/	第负 1	223	11.73	1.8884	22.15	33.88	1
第车库	/	第负 1	224	11.73	1.8884	22.15	33.88	1
第车库	/	第负 1	225	23.46	1.8884	44.30	67.76	1
第车库	/	第负 1	226	11.73	1.8884	22.15	33.88	1
第车库	/	第负 1	227	11.73	1.8884	22.15	33.88	1
第车库	/	第负 1	228	11.73	1.8884	22.15	33.88	1
第车库	/	第负 1	229	11.73	1.8884	22.15	33.88	1
第车库	/	第负 1	230	11.73	1.8884	22.15	33.88	1
第车库	/	第负 1	231	11.73	1.8884	22.15	33.88	1
第车库	/	第负 1	232	11.73	1.8884	22.15	33.88	1
第车库	/	第负 1	233	11.73	1.8884	22.15	33.88	1
第车库	/	第负 1	234	11.73	1.8884	22.15	33.88	1
第车库	/	第负 1	235	11.73	1.8884	22.15	33.88	1
第车库	/	第负 1	236	11.73	1.8884	22.15	33.88	1
第车库	/	第负 1	237	11.73	1.8884	22.15	33.88	1
第车库	/	第负 1	238	11.73	1.8884	22.15	33.88	1
第车库	/	第负 1	239	11.73	1.8884	22.15	33.88	1
第车库	/	第负 1	240	11.73	1.8884	22.15	33.88	1
第车库	/	第负 1	241	11.73	1.8884	22.15	33.88	1
第车库	/	第负 1	242	11.73	1.8884	22.15	33.88	1
第车库	/	第负 1	243	23.46	1.8884	44.30	67.76	1
第车库	/	第负 1	244	11.73	1.8884	22.15	33.88	1
第车库	/	第负 1	245	11.73	1.8884	22.15	33.88	1
第车库	/	第负 1	246	11.73	1.8884	22.15	33.88	1
第车库	/	第负 1	247	11.73	1.8884	22.15	33.88	1
第车库	/	第负 1	248	11.73	1.8884	22.15	33.88	1
第车库	/	第负 1	249	11.73	1.8884	22.15	33.88	1
第车库	/	第负 1	250	11.73	1.8884	22.15	33.88	1
第车库	/	第负 1	251	11.73	1.8884	22.15	33.88	1
第车库	/	第负 1	252	12.24	1.8884	23.11	35.35	1
第车库	/	第负 1	253	12.24	1.8884	23.11	35.35	1
第车库	/	第负 1	254	11.73	1.8884	22.15	33.88	1



第车库	/	第负 1	255	11.73	1.8884	22.15	33.88	1	1
第车库	/	第负 1	256	11.73	1.8884	22.15	33.88	1	1
第车库	/	第负 1	257	11.73	1.8884	22.15	33.88	1	1
第车库	/	第负 1	258	11.73	1.8884	22.15	33.88	1	1
第车库	/	第负 1	259	11.73	1.8884	22.15	33.88	1	1
第车库	/	第负 1	260	11.73	1.8884	22.15	33.88	1	1
第车库	/	第负 1	261	11.73	1.8884	22.15	33.88	1	1
第车库	/	第负 1	262	11.73	1.8884	22.15	33.88	1	1
第车库	/	第负 1	263	11.73	1.8884	22.15	33.88	1	1
第车库	/	第负 1	264	11.73	1.8884	22.15	33.88	1	1
第车库	/	第负 1	265	11.73	1.8884	22.15	33.88	1	1
第车库	/	第负 1	266	23.46	1.8884	44.30	67.76	1	1
第车库	/	第负 1	268	12.24	1.8884	23.11	35.35	1	1
第车库	/	第负 1	269	12.24	1.8884	23.11	35.35	1	1
第车库	/	第负 1	270	12.19	1.8884	23.02	35.21	1	1
第车库	/	第负 1	271	12.19	1.8884	23.02	35.21	1	1
第车库	/	第负 1	272	12.19	1.8884	23.02	35.21	1	1
第车库	/	第负 1	273	12.19	1.8884	23.02	35.21	1	1
第车库	/	第负 1	274	12.19	1.8884	23.02	35.21	1	1
第车库	/	第负 1	276	12.19	1.8884	23.02	35.21	1	1
第车库	/	第负 1	277	12.19	1.8884	23.02	35.21	1	1
第车库	/	第负 1	279	12.19	1.8884	23.02	35.21	1	1
第车库	/	第负 1	280	12.19	1.8884	23.02	35.21	1	1
第车库	/	第负 1	281	12.19	1.8884	23.02	35.21	1	1
第车库	/	第负 1	282	12.19	1.8884	23.02	35.21	1	1
第车库	/	第负 1	283	12.19	1.8884	23.02	35.21	1	1
第车库	/	第负 1	284	12.19	1.8884	23.02	35.21	1	1
第车库	/	第负 1	285	12.19	1.8884	23.02	35.21	1	1
第车库	/	第负 1	286	12.19	1.8884	23.02	35.21	1	1
第车库	/	第负 1	287	12.19	1.8884	23.02	35.21	1	1
第车库	/	第负 1	288	12.19	1.8884	23.02	35.21	1	1
第车库	/	第负 1	289	12.19	1.8884	23.02	35.21	1	1





20220309163116226166

第车库	/	第负 1	290	12.19	1.8884	23.02	35.21	1
第车库	/	第负 1	291	12.19	1.8884	23.02	35.21	1
第车库	/	第负 1	292	12.19	1.8884	23.02	35.21	1
第车库	/	第负 1	293	12.19	1.8884	23.02	35.21	1
第车库	/	第负 1	294	12.19	1.8884	23.02	35.21	1
第车库	/	第负 1	295	12.19	1.8884	23.02	35.21	1
第车库	/	第负 1	296	12.19	1.8884	23.02	35.21	1
第车库	/	第负 1	297	12.19	1.8884	23.02	35.21	1
第车库	/	第负 1	298	12.19	1.8884	23.02	35.21	1
第车库	/	第负 1	299	12.19	1.8884	23.02	35.21	1
第车库	/	第负 1	300	12.19	1.8884	23.02	35.21	1
第车库	/	第负 1	301	12.19	1.8884	23.02	35.21	1
第车库	/	第负 1	302	12.19	1.8884	23.02	35.21	1
第车库	/	第负 1	303	12.19	1.8884	23.02	35.21	1
第车库	/	第负 1	304	11.73	1.8884	22.15	33.88	1
第车库	/	第负 1	305	11.73	1.8884	22.15	33.88	1
第车库	/	第负 1	306	12.50	1.8884	23.60	36.10	1
第车库	/	第负 1	307	12.50	1.8884	23.60	36.10	1
第车库	/	第负 1	308	23.46	1.8884	23.60	36.10	1
第车库	/	第负 1	309	11.73	1.8884	22.15	33.88	1
第车库	/	第负 1	310	11.73	1.8884	22.15	33.88	1
第车库	/	第负 1	311	11.73	1.8884	22.15	33.88	1
第车库	/	第负 1	312	27.80	1.8884	57.40	80.29	1
第车库	/	第负 1 专用亭	314	11.73	1.8884	22.15	33.88	1
第车库	/	第负 1	315	11.73	1.8884	22.15	33.88	1
第车库	/	第负 1	316	11.73	1.8884	22.15	33.88	1
第车库	/	第负 1	317	11.73	1.8884	22.15	33.88	1
第车库	/	第负 1	318	11.73	1.8884	22.15	33.88	1
第车库	/	第负 1	319	11.73	1.8884	22.15	33.88	1
第车库	/	第负 1	320	11.73	1.8884	22.15	33.88	1
第车库	/	第负 1	321	11.73	1.8884	22.15	33.88	1
第车库	/	第负 1	323	11.73	1.8884	22.15	33.88	1
第车库	/	第负 1	324	11.73	1.8884	22.15	33.88	1
第车库	/	第负 1	325	11.73	1.8884	22.15	33.88	1



第车库	/	第负 1	326	11.73	1.8884	22.15	33.88	1
第车库	/	第负 1	327	11.73	1.8884	22.15	33.88	1
第车库	/	第负 1	328	11.73	1.8884	22.15	33.88	1
第车库	/	第负 1	329	11.73	1.8884	22.15	33.88	1
第车库	/	第负 1	330	11.73	1.8884	22.15	33.88	1
第车库	/	第负 1	331	11.73	1.8884	22.15	33.88	1
第车库	/	第负 1	332	11.73	1.8884	22.15	33.88	1
第车库	/	第负 1	339 子母	26.25	1.8884	49.57	75.82	1
第车库	/	第负 1	340	11.73	1.8884	22.15	33.88	1
第车库	/	第负 1	341	11.73	1.8884	22.15	33.88	1
第车库	/	第负 1	342	11.73	1.8884	22.15	33.88	1
第车库	/	第负 1	343 <sup>343</sup> <sub>344</sub>	23.46	1.8884	44.30	67.76	1
第车库	/	第负 1	345	11.73	1.8884	22.15	33.88	1
第车库	/	第负 1	346	11.73	1.8884	22.15	33.88	1
第车库	/	第负 1	347	11.73	1.8884	22.15	33.88	1
第车库	/	第负 1	348	11.73	1.8884	22.15	33.88	1
第车库	/	第负 1	349 子母	26.25	1.8884	49.57	75.82	1
第车库	/	第负 1	351	11.73	1.8884	22.15	33.88	1
第车库	/	第负 1	353	11.73	1.8884	22.15	33.88	1
第车库	/	第负 1	355	23.46	1.8884	22.15	33.88	1
第车库	/	第负 1	第负 1 专用第7	11.73	1.8884	22.15	33.88	1
第车库	/	第负 1	358	11.73	1.8884	22.15	33.88	1
第车库	/	第负 1	359	11.73	1.8884	22.15	33.88	1
第车库	/	第负 1	360	11.73	1.8884	22.15	33.88	1
第车库	/	第负 1	361	11.73	1.8884	22.15	33.88	1
第车库	/	第负 1	362	11.73	1.8884	22.15	33.88	1
第车库	/	第负 1	363 <sup>363</sup> <sub>364</sub>	23.46	1.8884	44.30	67.76	1
第车库	/	第负 1	365	11.73	1.8884	22.15	33.88	1
第车库	/	第负 1	366	11.73	1.8884	22.15	33.88	1
第车库	/	第负 1	367	11.73	1.8884	22.15	33.88	1
第车库	/	第负 1	368	11.73	1.8884	22.15	33.88	1
第车库	/	第负 1	370	11.73	1.8884	22.15	33.88	1





20220309163117047637

单车库	/	第负1	371	11.73	1.8884	22.15	33.88	1	
单车库	/	第负1	372	11.73	1.8884	22.15	33.88	1	
单车库	/	第负1	373	11.73	1.8884	22.15	33.88	1	
单车库	/	第负1	374	11.73	1.8884	22.15	33.88	1	
单车库	/	第负1	375	11.73	1.8884	22.15	33.88	1	
单车库	/	第负1	376	11.73	1.8884	22.15	33.88	1	
单车库	/	第负1	377	11.73	1.8884	22.15	33.88	1	
单车库	/	第负1		11.73	1.8884	22.15	33.88	1	
合计				8125.82		12429.05			

注：受重庆开源恒基房地产开发有限公司和重庆开源恒基物业管理有限公司的委托，对九龙坡区白夹林李家村十社渝水坊车库进行实地测量。原车库负1层总建筑面积为：12429.36㎡；现状在库内面积根据实地测量为4308.23㎡。车库分摊系数=（车库原建筑面积-车库现状在库内面积）/车库现状在库内面积。因车位建筑面积保留两位小数，导致现车位总建筑面积与原报告书车库的总建筑面积相差0.31㎡。

测绘计算：李茂 2013年9月12日  
 检查：李珍 2013年9月12日  
 院检查： 2013年9月16日

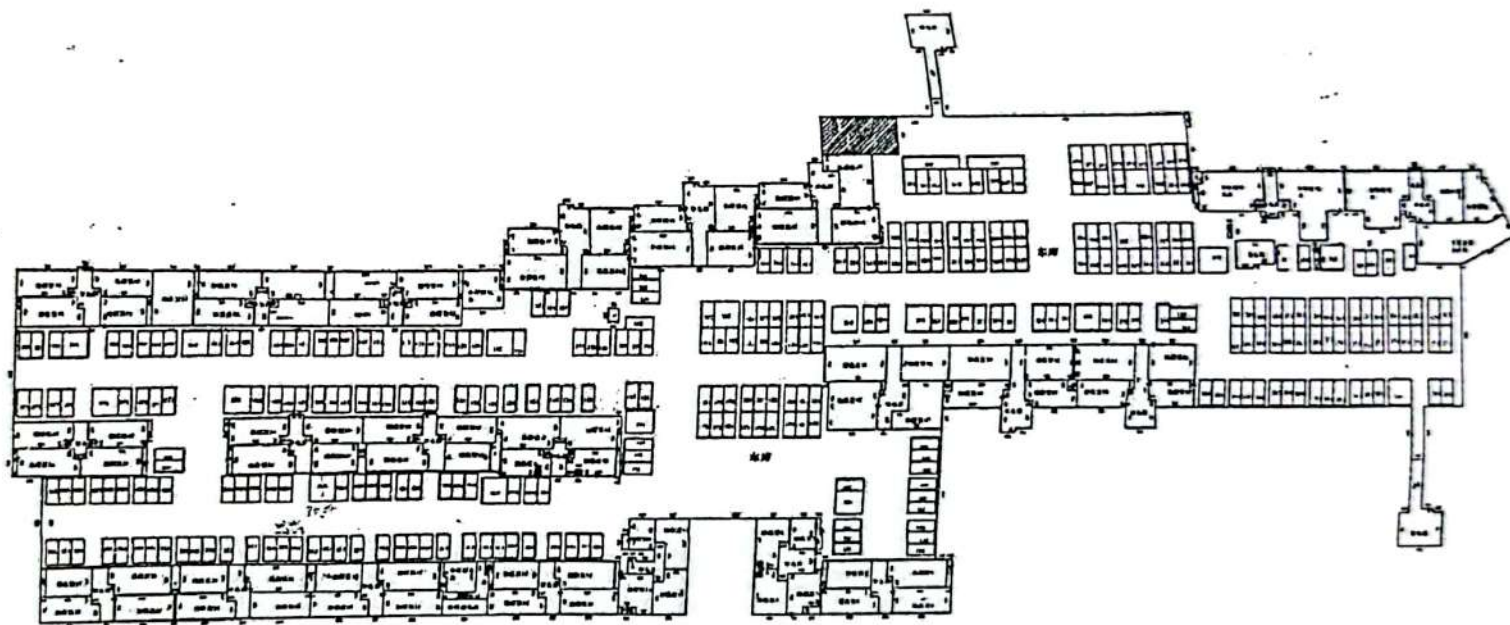
部门检查： 2013年9月11日  
 部门负责： 2013年9月11日





附

图



第车库楼第负1层平面图



比例 1: 长度单位: m 建筑面积 m<sup>2</sup>

自墙 — 共墙 — 借墙 —

测绘单位: 重庆市平正房地产测量事务所

勘丈:

制图: 李茂

30



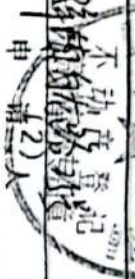


20220309163305604912

# 重庆市土地房屋权属登记申请书

单位：平方米

申请登记的类型：  
 初始登记     转移登记     变更登记     注销登记     预告登记  
 其它登记     异议登记     更正登记     查封登记



土地所有权人     房屋所有权人     土地使用权人     预告登记权利人     土地房屋更正登记申请人     土地房屋异议登记申请人     土地房屋权利受让人     其它 (包括查封)

名称：重庆市北碚区白象街新地房地产开发有限公司

证件名称及号码：营业执照：500244000008341    9-3-2    渝房地核字(2005)第14号

代理人名称：孙毅    地址：

证件名称及号码：身份证 500112198510070662    联系电话：13983911131

预告登记义务人     土地房屋转让人     其它  
 申请人

名称：重庆开源性地產房地產代理有限公司    孙毅

证件名称及号码：营业执照：500244000008341    9-3-2    渝房地核字(2005)第14号

代理人名称：孙毅    地址：

证件名称及号码：身份证 500112198510070662    联系电话：13983911131

土地立权情况：    土地止使用日期：2009年11月19日

土地性质：国有土地使用权    土地使用权限：出让

土地使用权积：1222.905    土地房屋用途：其他商服用地

房屋建筑面积：1222.905    房屋套内面积：430.3、23

### 共有情况说明

以上房屋     权利人共有，共有人有  
 共有方式为： 共同共有     按份共有  
 按份共有的份额各自为：



申请事由

分割

陈房泰东梓. 总建规划面积、12429.36平方米, 共1层. 原建为东梓. 钢混结构  
共343个车位

情况说明

申请人保证登记的房地产权属状况, 对其提交的有关资料和反映情况的真实性负责, 若有隐瞒、欺骗、伪造、编造、自愿承担不实、蒙混登记行为, 申请人在经济赔偿

夫妻双方以一方名义申请登记的, 申请人可以申请变更或注销登记, 由此引发的一切法律责任及相关经济责任, 由申请人承担

申请人: 陈房泰  
日期: 2015年6月1日  
(盖章、签字)

申请人: 陈房泰  
日期: 2015年6月1日  
(盖章、签字)

变更前《土地使用权证》号

变更前《房屋所有权证》号

变更前《房地产权证》号

联系人: 联系地址:

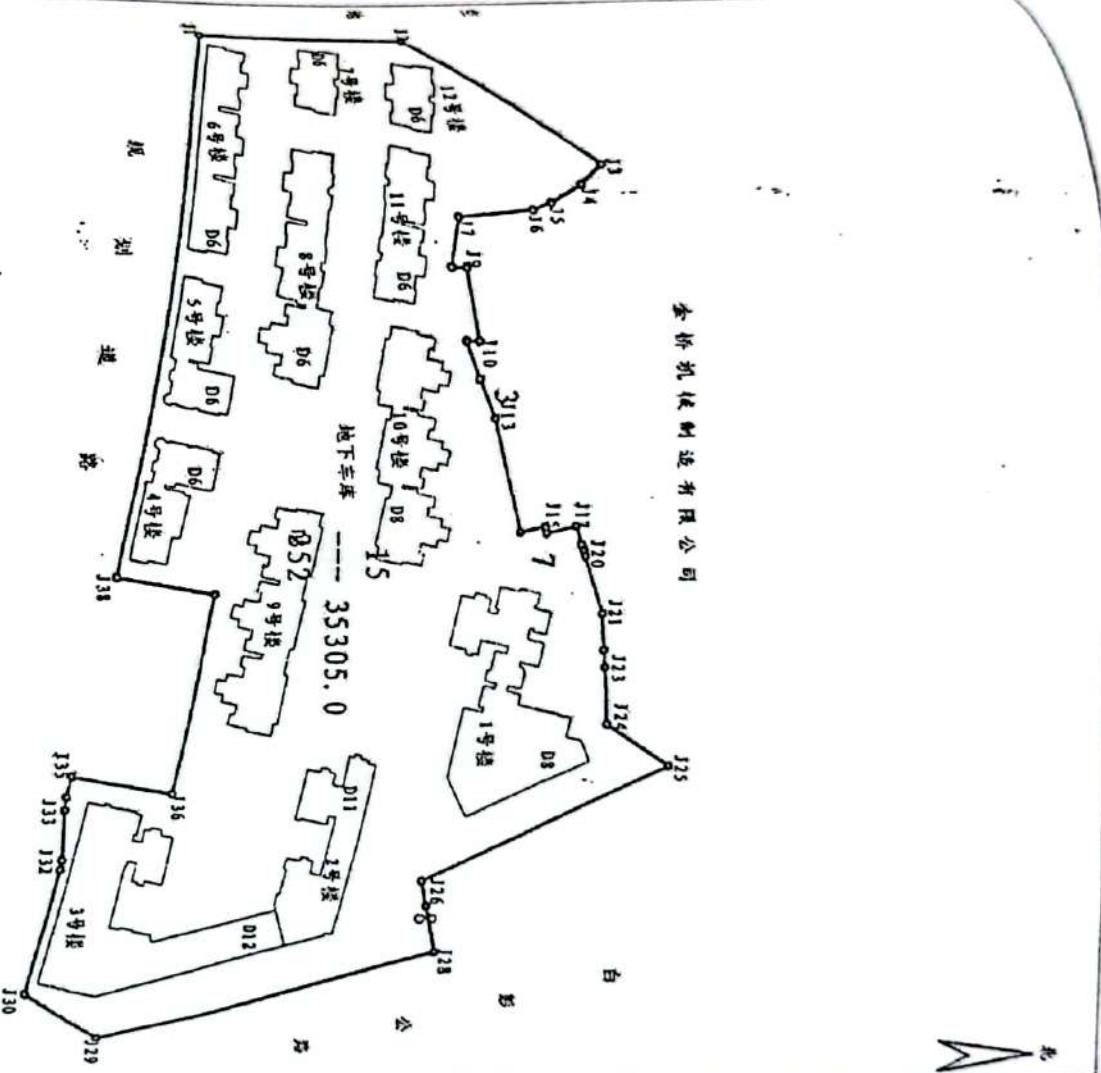
联系电话:





20220309163052677113

# 重庆市国有土地使用证附图



重庆市国土资源局	土地调查队	土地调查队
		土地调查队
重庆市国土资源局	土地调查队	土地调查队
		土地调查队
土地调查队	土地调查队	土地调查队

土地调查队

图幅号: (S36E21)  
 证号: JL0140050015000  
 土地座落: 九龙坡区白夹村白夹路25号A1号至A3号

比例尺 1:2100

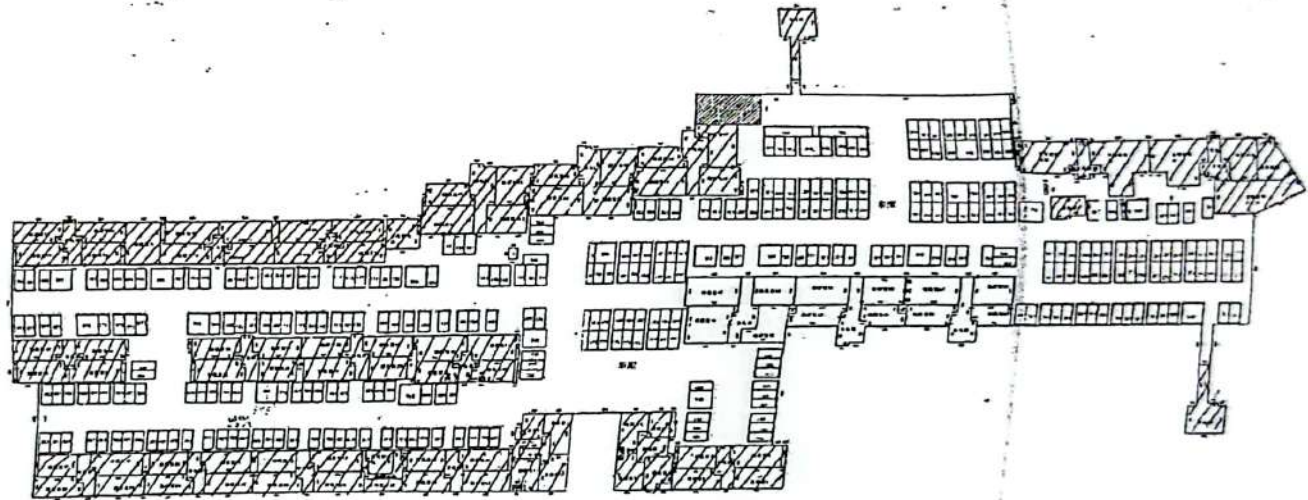
重庆市国土资源和房屋勘测规划院



车库

附

图



第2楼第2层第1层平面图



比例 1: 长度单位: m 建筑面积 m<sup>2</sup>

自墙 —— 共墙 —— 借墙 ——

测绘单位: 重庆市平正房地产测量事务所

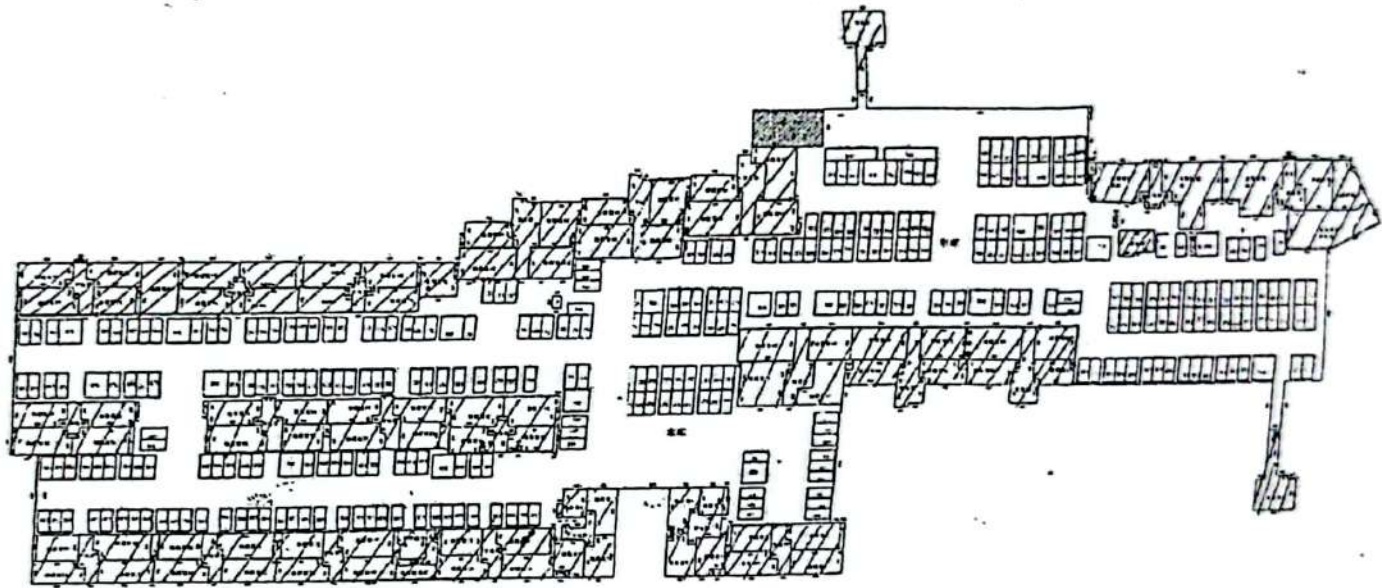
勘丈:

制图: 李



附

图



第车2幢第负1层平面图



比例 1: 长度单位: m 建筑面积 m<sup>2</sup>

自墙 —— 共墙 —— 借墙 ——

测绘单位: 重庆市平正房地产测量事务所

勘丈:

制图: 李茂





20220309163914790504

根正黎 13251326520

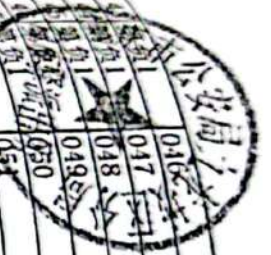
### 渝水坊地下车库门面对照表

楼层房号	派出所对应门牌号
002	九龙坡区白市驿镇白龙路25号负1号
003	九龙坡区白市驿镇白龙路25号负2号
004	九龙坡区白市驿镇白龙路25号负3号
005	九龙坡区白市驿镇白龙路25号负4号
006	九龙坡区白市驿镇白龙路25号负5号
007	九龙坡区白市驿镇白龙路25号负6号
008	九龙坡区白市驿镇白龙路25号负7号
009	九龙坡区白市驿镇白龙路25号负8号
010	九龙坡区白市驿镇白龙路25号负9号
011	九龙坡区白市驿镇白龙路25号负10号
012	12.14 九龙坡区白市驿镇白龙路25号负11号
013	九龙坡区白市驿镇白龙路25号负12号
015	九龙坡区白市驿镇白龙路25号负13号
016	九龙坡区白市驿镇白龙路25号负14号
017	九龙坡区白市驿镇白龙路25号负15号
018	九龙坡区白市驿镇白龙路25号负16号
019	九龙坡区白市驿镇白龙路25号负17号
020	九龙坡区白市驿镇白龙路25号负18号
021	九龙坡区白市驿镇白龙路25号负19号
022	九龙坡区白市驿镇白龙路25号负20号
023	九龙坡区白市驿镇白龙路25号负21号
024	九龙坡区白市驿镇白龙路25号负22号
025	九龙坡区白市驿镇白龙路25号负23号
026	九龙坡区白市驿镇白龙路25号负24号
027	九龙坡区白市驿镇白龙路25号负25号
028	九龙坡区白市驿镇白龙路25号负26号
029	九龙坡区白市驿镇白龙路25号负27号
030	九龙坡区白市驿镇白龙路25号负28号
031	九龙坡区白市驿镇白龙路25号负29号
032	九龙坡区白市驿镇白龙路25号负30号
033	九龙坡区白市驿镇白龙路25号负31号
034	35.7 九龙坡区白市驿镇白龙路25号负32号
035	37.7 九龙坡区白市驿镇白龙路25号负33号
036	九龙坡区白市驿镇白龙路25号负34号
038	九龙坡区白市驿镇白龙路25号负35号
039	九龙坡区白市驿镇白龙路25号负36号
040	九龙坡区白市驿镇白龙路25号负37号
041	九龙坡区白市驿镇白龙路25号负38号
042	九龙坡区白市驿镇白龙路25号负39号
043	九龙坡区白市驿镇白龙路25号负40号
044	九龙坡区白市驿镇白龙路25号负41号
045	九龙坡区白市驿镇白龙路25号负42号





41	第1	046	九龙坡区白市驿镇白龙路25号负43号
42	第1	047	九龙坡区白市驿镇白龙路25号负44号
43	第1	048	九龙坡区白市驿镇白龙路25号负45号
44	第1	049	九龙坡区白市驿镇白龙路25号负46号
45	第1	050	九龙坡区白市驿镇白龙路25号负47号
46	第1	051	九龙坡区白市驿镇白龙路25号负48号
47	第1	052	九龙坡区白市驿镇白龙路25号负49号
48	第1	053	九龙坡区白市驿镇白龙路25号负50号
49	第1	054	九龙坡区白市驿镇白龙路25号负51号
50	第1	055	九龙坡区白市驿镇白龙路25号负52号
51	第1	056	九龙坡区白市驿镇白龙路25号负53号
52	第1	057	九龙坡区白市驿镇白龙路25号负54号
53	第1	058	九龙坡区白市驿镇白龙路25号负55号
54	第1	059	九龙坡区白市驿镇白龙路25号负56号
55	第1	060	九龙坡区白市驿镇白龙路25号负57号
56	第1	061	九龙坡区白市驿镇白龙路25号负58号
57	第1	062	九龙坡区白市驿镇白龙路25号负59号
58	第1	063	九龙坡区白市驿镇白龙路25号负60号
59	第1	064	九龙坡区白市驿镇白龙路25号负61号
60	第1	065	九龙坡区白市驿镇白龙路25号负62号
61	第1	066	九龙坡区白市驿镇白龙路25号负63号
62	第1	067	九龙坡区白市驿镇白龙路25号负64号
63	第1	070	九龙坡区白市驿镇白龙路25号负65号
64	第1	071	九龙坡区白市驿镇白龙路25号负66号
65	第1	072	九龙坡区白市驿镇白龙路25号负67号
66	第1	073	九龙坡区白市驿镇白龙路25号负68号
67	第1	075	九龙坡区白市驿镇白龙路25号负69号
68	第1	076	九龙坡区白市驿镇白龙路25号负70号
69	第1	077	九龙坡区白市驿镇白龙路25号负71号
70	第1	078	九龙坡区白市驿镇白龙路25号负72号
71	第1	079	九龙坡区白市驿镇白龙路25号负73号
72	第1	080	九龙坡区白市驿镇白龙路25号负74号
73	第1	081	九龙坡区白市驿镇白龙路25号负75号
74	第1	082	九龙坡区白市驿镇白龙路25号负76号
75	第1	083	九龙坡区白市驿镇白龙路25号负77号
76	第1	085	九龙坡区白市驿镇白龙路25号负78号
77	第1	086	九龙坡区白市驿镇白龙路25号负79号
78	第1	087	九龙坡区白市驿镇白龙路25号负80号
79	第1	088	九龙坡区白市驿镇白龙路25号负81号
80	第1	089	九龙坡区白市驿镇白龙路25号负82号
81	第1	090	九龙坡区白市驿镇白龙路25号负83号
82	第1	092	九龙坡区白市驿镇白龙路25号负84号
83	第1	093	九龙坡区白市驿镇白龙路25号负85号
84	第1	095	九龙坡区白市驿镇白龙路25号负86号
85	第1	096	九龙坡区白市驿镇白龙路25号负87号
86	第1	097	九龙坡区白市驿镇白龙路25号负88号
87	第1	098	九龙坡区白市驿镇白龙路25号负89号
88	第1		
89	第1		







20220309163915845474

1099	第1	九龙坡区白市驿镇白龙路25号	负90号
1100	第1	九龙坡区白市驿镇白龙路25号	负91号
1101	第1	九龙坡区白市驿镇白龙路25号	负92号
1102	第1	九龙坡区白市驿镇白龙路25号	负93号
1103	第1	九龙坡区白市驿镇白龙路25号	负94号
1104	第1	九龙坡区白市驿镇白龙路25号	负95号
1105	第1	九龙坡区白市驿镇白龙路25号	负96号
1106	第1	九龙坡区白市驿镇白龙路25号	负97号
1107	第1	九龙坡区白市驿镇白龙路25号	负98号
1108	第1	九龙坡区白市驿镇白龙路25号	负99号
1109	第1	九龙坡区白市驿镇白龙路25号	负100号
1110	第1	九龙坡区白市驿镇白龙路25号	负101号
1111	第1	九龙坡区白市驿镇白龙路25号	负102号
1112	第1	九龙坡区白市驿镇白龙路25号	负103号
1113	第1	九龙坡区白市驿镇白龙路25号	负104号
1114	第1	九龙坡区白市驿镇白龙路25号	负105号
1115	第1	九龙坡区白市驿镇白龙路25号	负106号
1116	第1	九龙坡区白市驿镇白龙路25号	负107号
1117	第1	九龙坡区白市驿镇白龙路25号	负108号
1118	第1	九龙坡区白市驿镇白龙路25号	负109号
1119	第1	九龙坡区白市驿镇白龙路25号	负110号
1120	第1	九龙坡区白市驿镇白龙路25号	负111号
1121	第1	九龙坡区白市驿镇白龙路25号	负112号
1122	第1	九龙坡区白市驿镇白龙路25号	负113号
1123	第1	九龙坡区白市驿镇白龙路25号	负114号
1124	第1	九龙坡区白市驿镇白龙路25号	负115号
1125	第1	九龙坡区白市驿镇白龙路25号	负116号
1126	第1	九龙坡区白市驿镇白龙路25号	负117号
1127	第1	九龙坡区白市驿镇白龙路25号	负118号
1128	第1	九龙坡区白市驿镇白龙路25号	负119号
1129	第1	九龙坡区白市驿镇白龙路25号	负120号
1130	第1	九龙坡区白市驿镇白龙路25号	负121号
1131	第1	九龙坡区白市驿镇白龙路25号	负122号
1132	第1	九龙坡区白市驿镇白龙路25号	负123号
1133	第1	九龙坡区白市驿镇白龙路25号	负124号
1134	第1	九龙坡区白市驿镇白龙路25号	负125号
1135	第1	九龙坡区白市驿镇白龙路25号	负126号
1136	第1	九龙坡区白市驿镇白龙路25号	负127号
1137	第1	九龙坡区白市驿镇白龙路25号	负128号
1138	第1	九龙坡区白市驿镇白龙路25号	负129号
1139	第1	九龙坡区白市驿镇白龙路25号	负130号
1140	第1	九龙坡区白市驿镇白龙路25号	负131号
1141	第1	九龙坡区白市驿镇白龙路25号	负132号
1142	第1	九龙坡区白市驿镇白龙路25号	负133号
1143	第1	九龙坡区白市驿镇白龙路25号	负134号
1144	第1	九龙坡区白市驿镇白龙路25号	负135号
1145	第1	九龙坡区白市驿镇白龙路25号	负136号
1146	第1	九龙坡区白市驿镇白龙路25号	负137号
1147	第1	九龙坡区白市驿镇白龙路25号	负138号
1148	第1	九龙坡区白市驿镇白龙路25号	负139号
1149	第1	九龙坡区白市驿镇白龙路25号	负140号
1150	第1	九龙坡区白市驿镇白龙路25号	负141号





20220309163916260498

152	九龙坡区白市驿镇白龙路25号负137号
153	九龙坡区白市驿镇白龙路25号负138号
154	九龙坡区白市驿镇白龙路25号负139号
155	九龙坡区白市驿镇白龙路25号负140号
156	九龙坡区白市驿镇白龙路25号负141号
157	九龙坡区白市驿镇白龙路25号负142号
158	九龙坡区白市驿镇白龙路25号负143号
159	九龙坡区白市驿镇白龙路25号负144号
160	九龙坡区白市驿镇白龙路25号负145号
161	九龙坡区白市驿镇白龙路25号负146号
162	九龙坡区白市驿镇白龙路25号负147号
163	九龙坡区白市驿镇白龙路25号负148号
164	九龙坡区白市驿镇白龙路25号负149号
165	九龙坡区白市驿镇白龙路25号负150号
166	九龙坡区白市驿镇白龙路25号负151号
168	九龙坡区白市驿镇白龙路25号负152号
169	九龙坡区白市驿镇白龙路25号负153号
170	九龙坡区白市驿镇白龙路25号负154号
171	九龙坡区白市驿镇白龙路25号负155号
172	九龙坡区白市驿镇白龙路25号负156号
173	九龙坡区白市驿镇白龙路25号负157号
174	九龙坡区白市驿镇白龙路25号负158号
175	九龙坡区白市驿镇白龙路25号负159号
176	九龙坡区白市驿镇白龙路25号负160号
177	九龙坡区白市驿镇白龙路25号负161号
178	九龙坡区白市驿镇白龙路25号负162号
179	九龙坡区白市驿镇白龙路25号负163号
180	九龙坡区白市驿镇白龙路25号负164号
181	九龙坡区白市驿镇白龙路25号负165号
182	九龙坡区白市驿镇白龙路25号负166号
183	九龙坡区白市驿镇白龙路25号负167号
184	九龙坡区白市驿镇白龙路25号负168号
185	九龙坡区白市驿镇白龙路25号负169号
186	九龙坡区白市驿镇白龙路25号负170号
187	九龙坡区白市驿镇白龙路25号负171号
188	九龙坡区白市驿镇白龙路25号负172号
189	九龙坡区白市驿镇白龙路25号负173号
190	九龙坡区白市驿镇白龙路25号负174号
191	九龙坡区白市驿镇白龙路25号负175号
192	九龙坡区白市驿镇白龙路25号负176号
193	九龙坡区白市驿镇白龙路25号负177号
194	九龙坡区白市驿镇白龙路25号负178号
195	九龙坡区白市驿镇白龙路25号负179号
196	九龙坡区白市驿镇白龙路25号负180号
197	九龙坡区白市驿镇白龙路25号负181号
198	九龙坡区白市驿镇白龙路25号负182号
199	九龙坡区白市驿镇白龙路25号负183号
200	九龙坡区白市驿镇白龙路25号负184号





20220309163916976207

201	九龙坡区白市驿镇白龙路25号负184号
202	九龙坡区白市驿镇白龙路25号负185号
203	九龙坡区白市驿镇白龙路25号负186号
204	九龙坡区白市驿镇白龙路25号负187号
205	九龙坡区白市驿镇白龙路25号负188号
206	九龙坡区白市驿镇白龙路25号负189号
207	九龙坡区白市驿镇白龙路25号负190号
208	九龙坡区白市驿镇白龙路25号负191号
209	九龙坡区白市驿镇白龙路25号负192号
210	九龙坡区白市驿镇白龙路25号负193号
211	九龙坡区白市驿镇白龙路25号负194号
212	九龙坡区白市驿镇白龙路25号负195号
213	九龙坡区白市驿镇白龙路25号负196号
214	九龙坡区白市驿镇白龙路25号负197号
215	九龙坡区白市驿镇白龙路25号负198号
216	九龙坡区白市驿镇白龙路25号负199号
218	九龙坡区白市驿镇白龙路25号负200号
219	九龙坡区白市驿镇白龙路25号负201号
220	九龙坡区白市驿镇白龙路25号负202号
221	九龙坡区白市驿镇白龙路25号负203号
222	九龙坡区白市驿镇白龙路25号负204号
223	九龙坡区白市驿镇白龙路25号负205号
224	九龙坡区白市驿镇白龙路25号负206号
225	九龙坡区白市驿镇白龙路25号负207号
226	九龙坡区白市驿镇白龙路25号负208号
227	九龙坡区白市驿镇白龙路25号负209号
228	九龙坡区白市驿镇白龙路25号负210号
229	九龙坡区白市驿镇白龙路25号负211号
230	九龙坡区白市驿镇白龙路25号负212号
231	九龙坡区白市驿镇白龙路25号负213号
232	九龙坡区白市驿镇白龙路25号负214号
233	九龙坡区白市驿镇白龙路25号负215号
234	九龙坡区白市驿镇白龙路25号负216号
235	九龙坡区白市驿镇白龙路25号负217号
236	九龙坡区白市驿镇白龙路25号负218号
237	九龙坡区白市驿镇白龙路25号负219号
238	九龙坡区白市驿镇白龙路25号负220号
239	九龙坡区白市驿镇白龙路25号负221号
240	九龙坡区白市驿镇白龙路25号负222号
241	九龙坡区白市驿镇白龙路25号负223号
242	九龙坡区白市驿镇白龙路25号负224号
243	九龙坡区白市驿镇白龙路25号负225号
245	九龙坡区白市驿镇白龙路25号负226号
246	九龙坡区白市驿镇白龙路25号负227号
247	九龙坡区白市驿镇白龙路25号负228号
248	九龙坡区白市驿镇白龙路25号负229号
249	九龙坡区白市驿镇白龙路25号负230号
251	九龙坡区白市驿镇白龙路25号负230号





20220309163917110824

252	九龙坡区白市驿镇白龙路25号负231号
253	九龙坡区白市驿镇白龙路25号负232号
254	九龙坡区白市驿镇白龙路25号负233号
255	九龙坡区白市驿镇白龙路25号负234号
256	九龙坡区白市驿镇白龙路25号负235号
257	九龙坡区白市驿镇白龙路25号负236号
258	九龙坡区白市驿镇白龙路25号负237号
259	九龙坡区白市驿镇白龙路25号负238号
260	九龙坡区白市驿镇白龙路25号负239号
261	九龙坡区白市驿镇白龙路25号负240号
262	九龙坡区白市驿镇白龙路25号负241号
263	九龙坡区白市驿镇白龙路25号负242号
264	九龙坡区白市驿镇白龙路25号负243号
265	九龙坡区白市驿镇白龙路25号负244号
266	九龙坡区白市驿镇白龙路25号负245号
268	九龙坡区白市驿镇白龙路25号负246号
269	九龙坡区白市驿镇白龙路25号负247号
270	九龙坡区白市驿镇白龙路25号负248号
271	九龙坡区白市驿镇白龙路25号负249号
272	九龙坡区白市驿镇白龙路25号负250号
273	九龙坡区白市驿镇白龙路25号负251号
274	九龙坡区白市驿镇白龙路25号负252号
275	九龙坡区白市驿镇白龙路25号负253号
276	九龙坡区白市驿镇白龙路25号负254号
277	九龙坡区白市驿镇白龙路25号负255号
278	九龙坡区白市驿镇白龙路25号负256号
279	九龙坡区白市驿镇白龙路25号负257号
280	九龙坡区白市驿镇白龙路25号负258号
281	九龙坡区白市驿镇白龙路25号负259号
282	九龙坡区白市驿镇白龙路25号负260号
283	九龙坡区白市驿镇白龙路25号负261号
284	九龙坡区白市驿镇白龙路25号负262号
285	九龙坡区白市驿镇白龙路25号负263号
286	九龙坡区白市驿镇白龙路25号负264号
287	九龙坡区白市驿镇白龙路25号负265号
288	九龙坡区白市驿镇白龙路25号负266号
289	九龙坡区白市驿镇白龙路25号负267号
290	九龙坡区白市驿镇白龙路25号负268号
291	九龙坡区白市驿镇白龙路25号负269号
292	九龙坡区白市驿镇白龙路25号负270号
293	九龙坡区白市驿镇白龙路25号负271号
294	九龙坡区白市驿镇白龙路25号负272号
295	九龙坡区白市驿镇白龙路25号负273号
296	九龙坡区白市驿镇白龙路25号负274号
297	九龙坡区白市驿镇白龙路25号负275号
298	九龙坡区白市驿镇白龙路25号负276号
299	九龙坡区白市驿镇白龙路25号负277号





20220309163917533199

279	第1类	300	九龙坡区白市驿镇白龙路25号
280	第1类	301	九龙坡区白市驿镇白龙路25号
281	第1类	302	九龙坡区白市驿镇白龙路25号
282	第1类	303	九龙坡区白市驿镇白龙路25号
283	第1类	304	九龙坡区白市驿镇白龙路25号
284	第1类	305	九龙坡区白市驿镇白龙路25号
285	第1类	306	九龙坡区白市驿镇白龙路25号
286	第1类	307	九龙坡区白市驿镇白龙路25号
287	第1类	308	九龙坡区白市驿镇白龙路25号
288	第1类	309	九龙坡区白市驿镇白龙路25号
289	第1类	310	九龙坡区白市驿镇白龙路25号
290	第1类	311	九龙坡区白市驿镇白龙路25号
291	第1类	312	九龙坡区白市驿镇白龙路25号
292	第1类	313	九龙坡区白市驿镇白龙路25号
293	第1类	314	九龙坡区白市驿镇白龙路25号
294	第1类	315	九龙坡区白市驿镇白龙路25号
295	第1类	316	九龙坡区白市驿镇白龙路25号
296	第1类	317	九龙坡区白市驿镇白龙路25号
297	第1类	318	九龙坡区白市驿镇白龙路25号
298	第1类	319	九龙坡区白市驿镇白龙路25号
299	第1类	320	九龙坡区白市驿镇白龙路25号
300	第1类	321	九龙坡区白市驿镇白龙路25号
301	第1类	322	九龙坡区白市驿镇白龙路25号
302	第1类	323	九龙坡区白市驿镇白龙路25号
303	第1类	324	九龙坡区白市驿镇白龙路25号
304	第1类	325	九龙坡区白市驿镇白龙路25号
305	第1类	326	九龙坡区白市驿镇白龙路25号
306	第1类	327	九龙坡区白市驿镇白龙路25号
307	第1类	328	九龙坡区白市驿镇白龙路25号
308	第1类	329	九龙坡区白市驿镇白龙路25号
309	第1类	330	九龙坡区白市驿镇白龙路25号
310	第1类	331	九龙坡区白市驿镇白龙路25号
311	第1类	332	九龙坡区白市驿镇白龙路25号
312	第1类	333	九龙坡区白市驿镇白龙路25号
313	第1类	334	九龙坡区白市驿镇白龙路25号
314	第1类	335	九龙坡区白市驿镇白龙路25号
315	第1类	336	九龙坡区白市驿镇白龙路25号
316	第1类	337	九龙坡区白市驿镇白龙路25号
317	第1类	338	九龙坡区白市驿镇白龙路25号
318	第1类	339	九龙坡区白市驿镇白龙路25号
319	第1类	340	九龙坡区白市驿镇白龙路25号
320	第1类	341	九龙坡区白市驿镇白龙路25号
321	第1类	342	九龙坡区白市驿镇白龙路25号
322	第1类	343	九龙坡区白市驿镇白龙路25号
323	第1类	344	九龙坡区白市驿镇白龙路25号
324	第1类	345	九龙坡区白市驿镇白龙路25号
325	第1类	346	九龙坡区白市驿镇白龙路25号
326	第1类	347	九龙坡区白市驿镇白龙路25号
327	第1类	348	九龙坡区白市驿镇白龙路25号
328	第1类	349	九龙坡区白市驿镇白龙路25号
329	第1类	350	九龙坡区白市驿镇白龙路25号
330	第1类	351	九龙坡区白市驿镇白龙路25号
331	第1类	352	九龙坡区白市驿镇白龙路25号
332	第1类	353	九龙坡区白市驿镇白龙路25号
333	第1类	354	九龙坡区白市驿镇白龙路25号
334	第1类	355	九龙坡区白市驿镇白龙路25号
335	第1类	356	九龙坡区白市驿镇白龙路25号
336	第1类	357	九龙坡区白市驿镇白龙路25号
337	第1类		
338	第1类		
339	第1类		
340	第1类		
341	第1类		
342	第1类		
343	第1类		
344	第1类		
345	第1类		
346	第1类		
347	第1类		
348	第1类		
349	第1类		
350	第1类		
351	第1类		
352	第1类		
353	第1类		
354	第1类		
355	第1类		
356	第1类		
357	第1类		





20220309163917956175

335 第1	3584	九龙坡区白市驿镇白龙路25号负325号
336 第1	356-21	九龙坡区白市驿镇白龙路25号负326号
337 第1	368-5	九龙坡区白市驿镇白龙路25号负327号
338 第1	368-7	九龙坡区白市驿镇白龙路25号负328号
339 第1	368	九龙坡区白市驿镇白龙路25号负329号
340 第1	368 4127	九龙坡区白市驿镇白龙路25号负330号
341 第1	365	九龙坡区白市驿镇白龙路25号负331号
342 第1	366	九龙坡区白市驿镇白龙路25号负332号
343 第1	367	九龙坡区白市驿镇白龙路25号负333号
344 第1	368	九龙坡区白市驿镇白龙路25号负334号
345 第1	370	九龙坡区白市驿镇白龙路25号负335号
346 第1	371	九龙坡区白市驿镇白龙路25号负336号
347 第1	372	九龙坡区白市驿镇白龙路25号负337号
348 第1	373	九龙坡区白市驿镇白龙路25号负338号
349 第1	374	九龙坡区白市驿镇白龙路25号负339号
340 第1	375	九龙坡区白市驿镇白龙路25号负340号
341 第1	376	九龙坡区白市驿镇白龙路25号负341号
342 第1	377	九龙坡区白市驿镇白龙路25号负342号
343 第1	378	九龙坡区白市驿镇白龙路25号负343号



## 说 明

因测绘报告编号从002开始编号378号结束，中间涉及跳号。总个数只有343个。其中以下编号没有，名单如下：

1	001
2	014
3	037
4	068
5	069
6	074
7	084
8	091
9	094
10	124
11	127
12	131
13	139
14	147
15	151
16	154
17	167
18	204

19	217
20	244
21	250
22	267
23	309
24	322
25	333
26	334
27	335
28	336
29	337
30	338
31	344
32	350
33	354
34	364
35	369

共计：35个空缺





周边环境



估价对象1现状



估价对象2现状







估价对象3现状



估价对象4现状



估价对象5现状

地址：重庆市两江新区金开大道90号棕榈泉国际中心C座36F

TEL: 023-67749550 023-67866352

传真: 023-67701252



扫描全能王 创建



估价对象现状



估价对象现状



估价对象现状

地址：重庆市两江新区金开大道90号棕榈泉国际中心C座36F

TEL: 023-67749550 023-67866352

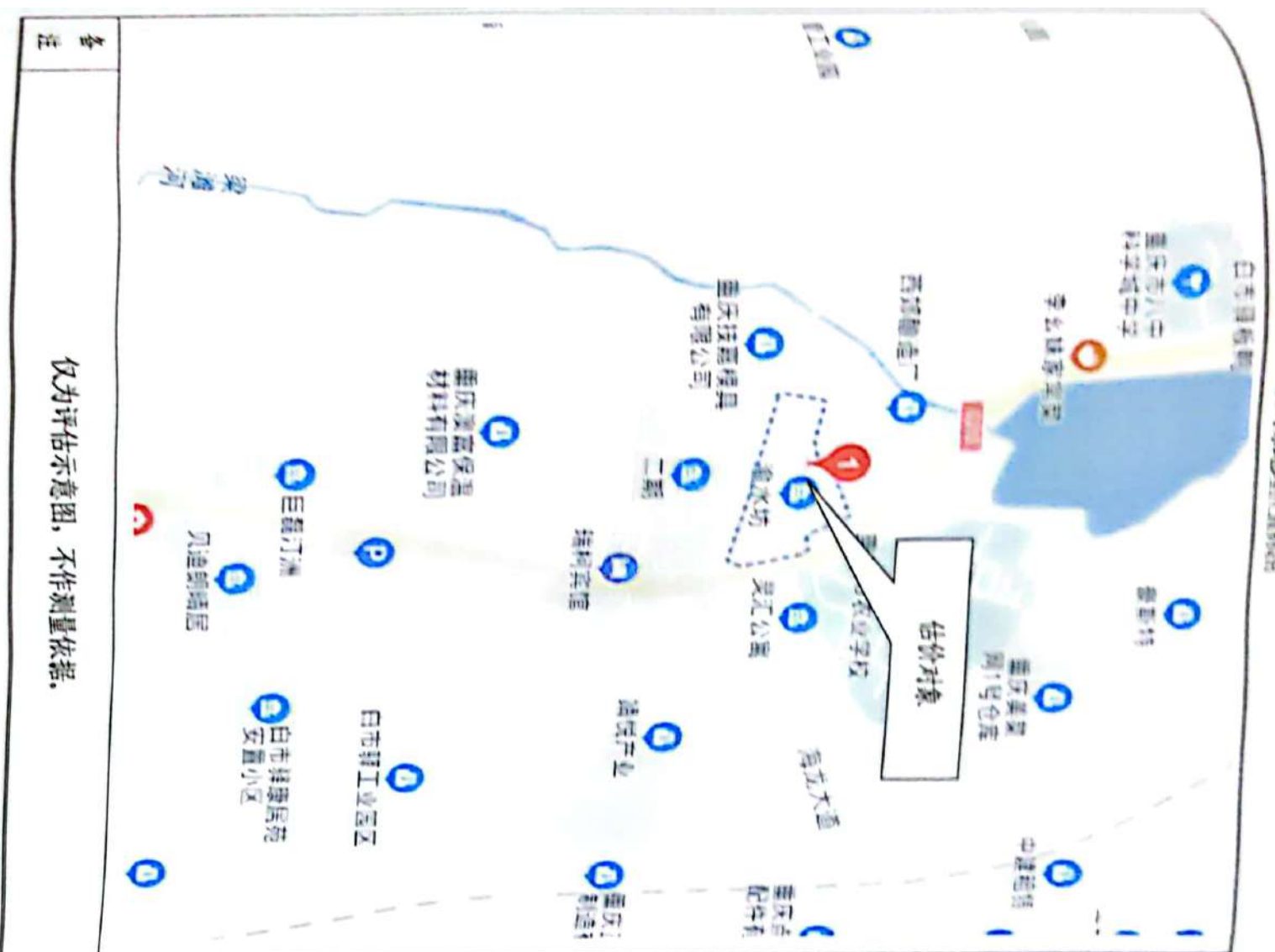
传真：023-67701252



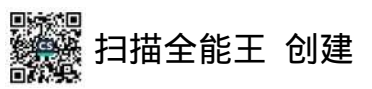
扫描全能王 创建

# 重庆市第一中级人民法院

估价对象地理位置图



备注：仅为评估示意图，不作测量依据。





抵押车位编号对照表

房产登记坐落登记号	现场对应编号	房产权属证书(编号)	建筑面积	用途
九龙坡区白市驿镇白龙路25号负1号	002	105房地证2015字第22198号	33.88	车库
九龙坡区白市驿镇白龙路25号负2号	003	105房地证2015字第22198号	33.88	车库
九龙坡区白市驿镇白龙路25号负3号	004	105房地证2015字第22198号	33.88	车库
九龙坡区白市驿镇白龙路25号负5号	006	105房地证2015字第22198号	33.88	车库
九龙坡区白市驿镇白龙路25号负7号	008	105房地证2015字第22198号	33.88	车库
九龙坡区白市驿镇白龙路25号负8号	009	105房地证2015字第22198号	33.88	车库
九龙坡区白市驿镇白龙路25号负10号	011	105房地证2015字第22198号	33.88	车库
九龙坡区白市驿镇白龙路25号负11号	012/014	105房地证2015字第22198号	67.76	车库
九龙坡区白市驿镇白龙路25号负12号	013	105房地证2015字第22198号	33.88	车库
九龙坡区白市驿镇白龙路25号负13号	015	105房地证2015字第22198号	33.88	车库
九龙坡区白市驿镇白龙路25号负14号	016	105房地证2015字第22198号	33.88	车库
九龙坡区白市驿镇白龙路25号负15号	017	105房地证2015字第22198号	33.88	车库
九龙坡区白市驿镇白龙路25号负18号	020	105房地证2015字第22198号	33.88	车库
九龙坡区白市驿镇白龙路25号负19号	021	105房地证2015字第22198号	33.88	车库
九龙坡区白市驿镇白龙路25号负22号	024	105房地证2015字第22198号	33.88	车库
九龙坡区白市驿镇白龙路25号负24号	026	105房地证2015字第22198号	33.88	车库
九龙坡区白市驿镇白龙路25号负25号	027	105房地证2015字第22198号	33.88	车库
九龙坡区白市驿镇白龙路25号负26号	028	105房地证2015字第22198号	33.88	车库
九龙坡区白市驿镇白龙路25号负27号	029	105房地证2015字第22198号	33.88	车库

