

狮湖 国用 (2006) 第 0236 号



土地使用权人	杨喃 汪建聪		
座 落	石狮市湖滨办事处湖南居委会九二路东段		
地 号	1-16-730~05	图 号	
地类 (用途)	住宅	取得价格	
使用权类型	划拨	终止日期	
使用权面积	***** M ²	其中	
		独用面积	***** M ²
		分摊面积	22.80 M ²

根据《中华人民共和国宪法》、《中华人民共和国土地管理法》和《中华人民共和国城市房地产管理法》等法律法规，为保护土地使用权人的合法权益，对土地使用权人申请登记的本证所列土地权利，经审查核实，准予登记，颁发此证。

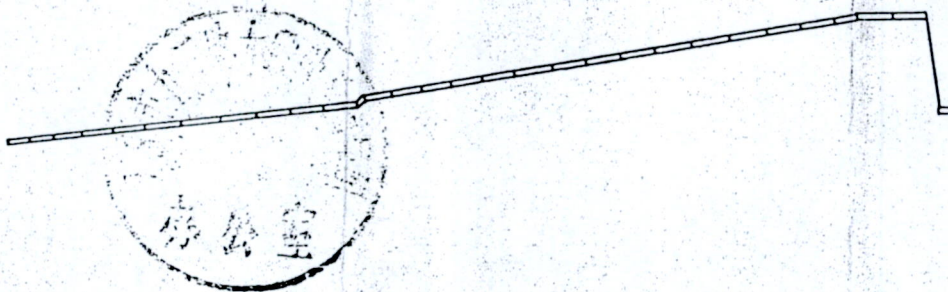
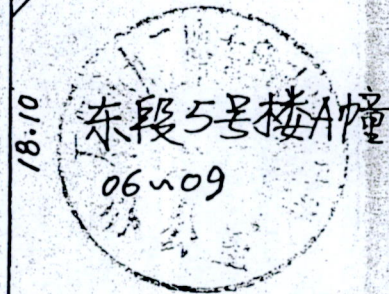
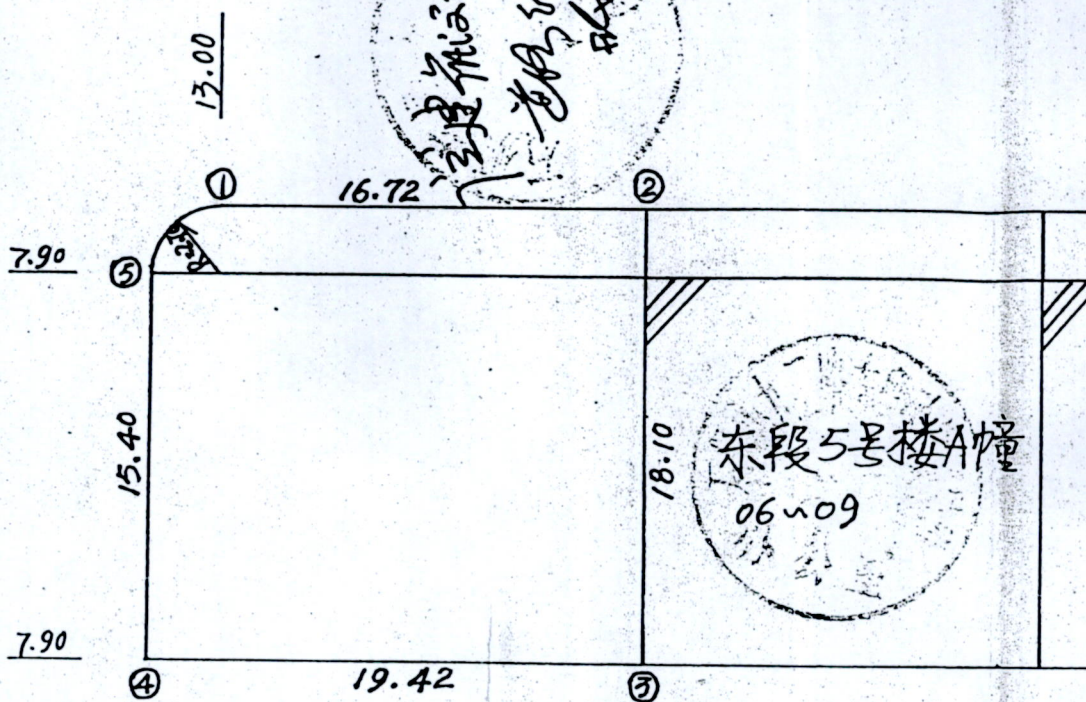
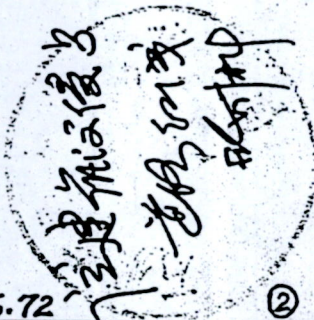


石狮市 人民政府 (章)

2006 年 06 月 08 日



九 二 路 东



备注:

界址点①~⑤所封闭的范围为该宗地共有使用权用地范围,面积为 349.93 M²; 其中汪建聪、杨喆分摊用地面积为 22.80 M²。

交易中心
(2)

交易中心
(2)

业
166

段 中 心 线



13.00

东段5号楼B幢

目 录	汪建聪杨楠 房地产平面图		
宗地号	1-16-730-05 门牌号 5号楼A幢5#		
用地类别	住宅	产 别	
层 数		层 次	
用地面积	22.80M ²	建筑面积	
结 构		建筑时间	
制 图	王润哲	审 核	
比例尺	1:300	日 期	2002.7

记 事

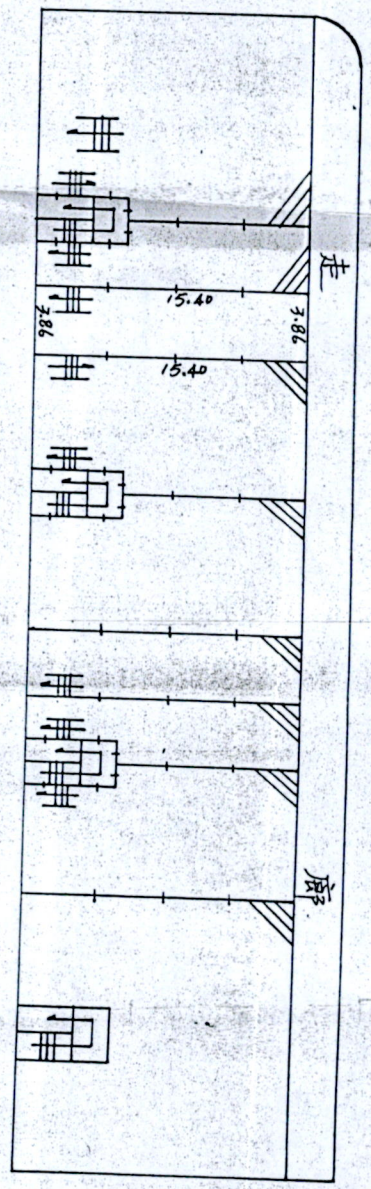
1. 本宗地用地分摊面积为贰拾贰点捌零平方米。

登 记 机 关

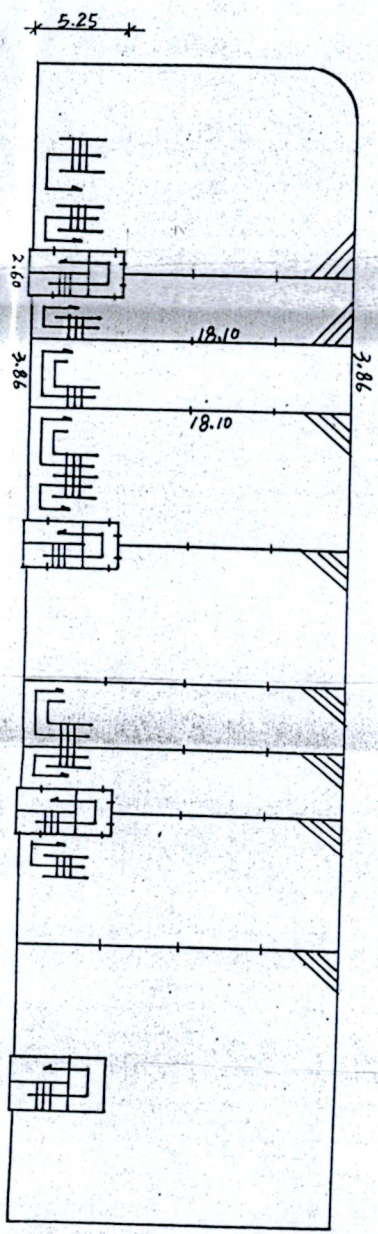
证书监制机关



有限公司



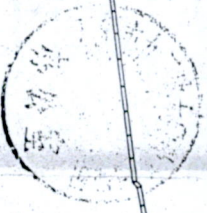
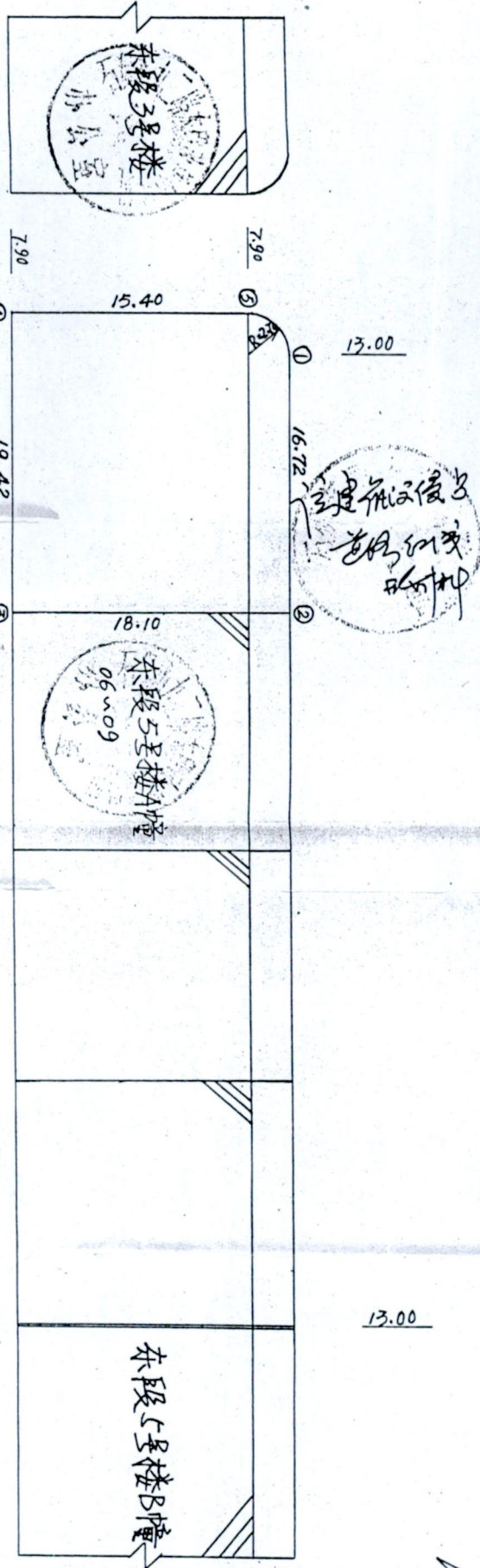
底层房产平面图



二层房产平面图

目 录	注 册 地 产 房 地 产 平 面 图
宗地号	16-730-05
用地类别	住宅
层数	7
用地面积	
结构	框架
制 图	王 卫 哲
比例尺	1:300
日期	2002.6
门牌号	135.50M ²
产 别	私有
层 次	1/2
建筑面积	135.50M ²
建筑时间	2001年
审 核	

九 二 路 东 段 中 心 线



备注:

界址莫①~⑤所封闭的范围为该宗地共有使用权用地范围,面积为349.93 M²;其中总建筑面积、构筑物用地面积为22.80 M²。

宗地号	1-16-720-0511	幢号	东段5号楼A幢
用途类别	住宅	产别	商品房
层数		层数	
用地面积	22.80 M ²	建筑面积	
结构	砖混	建筑时间	
制图	王江哲	审核	
比例尺	1:300	日期	2002.7

上海市土地交易中心 (2)

上海市土地交易中心 (2)

土地