

## 估价结果报告

重恒基房评字[2022]第 80110 号

### 一、估价委托人

估价委托人：重庆市第一中级人民法院

联系人：吴泰

联系电话：（

### 二、房地产估价机构

名称：重庆恒基土地房地产资产评估有限责任公司

住所：重庆市江北区建新北路 16 号茂业东方时代广场 36 楼

资质证书编号：渝房评备字(2021)1-005 号

资质等级：一级

统一社会信用代码：915001057592860166

经营范围：在全国范围内从事土地评估业务；房地产估价一级；综合评估 B 级资格：可从事除证券评估业务的各类资产评估业务及资产评估咨询业务；土地评估（全国范围内执业）司法鉴定、资产评估（综合 B 级）司法鉴定、房地产评估（一级）司法鉴定。

\*\*[依法须经批准的项目，经相关部门批准后方可开展经营活动]

法定代表人：张建和

邮政编码：400020

联系电话：(023) 67749550      67866352      67866353

### 三、估价目的

为人民法院确定财产处置参考价提供参考依据。



## 四、估价对象

### (一) 估价对象界定

估价对象 1 至 5 为重庆翁达物业发展有限公司、重庆开源恒基房地产开发有限公司所有的位于重庆市九龙坡区白市驿镇白龙路 25 号附 1 号、附 6 号、附 8 号、附 17 号、负 1-储藏室 81 号，房屋建筑面积合计 768.31 平方米，套内建筑面积合计 708.73 平方米，及其分摊土地使用权面积的商服用房、仓储用房地产（包含室内不可移动的装饰装修价值、不包含室内动产及欠交水电费、物管费及所涉及的债权债务、特许经营权等其他财产或权益），详见《房地产估价明细表（商服、仓储用房）》。

估价对象 6 至 300 为重庆开源恒基房地产开发有限公司所有的位于重庆市九龙坡区白市驿镇白龙路 25 号，房屋建筑面积合计 10637.97 平方米，套内建筑面积合计 3683.11 平方米，及其分摊土地使用权面积的停车用房地产（共计 295 个车位，包含室内不可移动的装饰装修价值、不包含室内动产及欠交水电费、物管费及所涉及的债权债务、特许经营权等其他财产或权益），详见《房地产估价明细表（停车用房）》。

### (二) 估价对象区位状况

#### 1、位置状况

- (1) 坐落：重庆市九龙坡区白市驿镇白龙路 25 号。
- (2) 方位：位于白市驿镇重庆市农业学校对面。
- (3) 与重要场所(设施)的距离：距白市驿五院约 3 公里。
- (4) 临街(路)状况：临白龙路。
- (5) 朝向：商服用房朝向白龙路。



(6) 楼层：详见《房地产估价明细表》。

## 2、交通状况

(1) 道路状况：估价对象临白龙路，道路状况较好、通达度较高。

(2) 出入可利用交通工具：估价对象距市农校公交站约 100 米，通有 206 路、216 路、217 路等公交线路，交通便捷度一般。

(3) 交通管制情况：无。

(4) 停车方便程度：估价对象所在小区有地下车库，停车较方便。

## 3、环境状况

(1) 自然环境：估价对象所在地段人、车流量一般，商业氛围一般，白天有轻微噪声污染，自然景观一般。

(2) 人文环境：估价对象所在地段属成熟商住区，人文及社会治安状况较好。

(3) 景观：道路绿化状况较好。

## 4、外部配套设施状况

(1) 基础设施：道路、供水、排水、供电、通信、有线电视等均完备，能够满足供应。

(2) 公共服务设施：估价对象近邻惠友超市（白龙路店）、重庆市农业学校、渝水坊幼儿园、白市驿中西医结合医院、邮政储蓄银行、农村商业银行等，周边城市公共基础配套设施较齐备。

## (三) 估价对象实物状况

1、名称：渝水坊一期。

2、四至：东临白彭公路、西临空地、北临金桥机械制造有限公司、南临规划道路。



- 3、土地级别：重庆市主城区商业 8 级。
- 4、土地形状：不规则多边形。
- 5、地形地势：地势较平坦。
- 6、开发程度：宗地红线外达到“六通”（通上水、通下水、通电、通气、通路、通讯）、红线内达到“六通一平”（通上水、通下水、通电、通气、通讯、通路，场地平整）。
- 7、建筑规模：估价对象所在物业建筑规模一般。
- 8、建筑结构：钢筋混凝土结构。
- 9、建成时间：约 2012 年。
- 10、面积：房屋建筑面积合计 11406.28 平方米，共有土地使用权面积 35305 平方米，分摊土地使用权面积未记载。
- 11、用途：土地用途为商业用地；房屋证载用途为商服用房、仓储用房、停车用房，实际用途为商服用房、仓储用房、停车用房。
- 12、楼层：详见《房地产估价明细表》。
- 13、空间布局：合理。
- 14、层高：详见《房地产估价明细表》。
- 15、设施设备：电梯可直达车库，消防设施、物业管理完善。
- 16、装饰、装修：详见《房地产估价明细表》。
- 17、使用维护及建筑物完损状况：估价对象维护及使用状况较好，建筑物基本完好。

#### (四) 估价对象权益状况

估价对象产权依据系《房地产权证》、《不动产登记查询资料》。根据该证记载的房地产权益状况为：

- (1) 土地权利使用人：重庆翁达物业发展有限公司，重庆开源恒



基房地产开发有限公司；

(2) 土地所有权状况：国家；

(3) 土地使用权状况：出让，终止日期 2049 年 11 月 19 日（剩余使用年限 27.71 年）；

(4) 土地使用管制：无；

(5) 房屋所有权人：重庆翁达物业发展有限公司，重庆开源恒基房地产开发有限公司；

(6) 出租或者占用情况：在价值时点，估价对象 1-4 出租作为商业用房使用，估价对象 5 被他人占用作为库房使用，估价对象 6-300 车位具体使用状况不详；

(7) 他项权利设立情况：因本次评估目的为司法办案，经估价委托人确认，未考虑抵押等他项权利因素的影响；

(8) 其他特殊情况：无。

## 五、价值时点

1、本项目价值时点确定为 2022 年 3 月 4 日，本次估价的所有取价标准为价值时点之有效价格标准；

2、价值时点是估价结果对应的时间点；

3、本次评估根据司法办案需要，征得估价委托人同意后，选取实地查勘之日作为价值时点。

## 六、价值类型

本报告书提供的估价对象房地产价值是满足上述假设限制条件下于价值时点的市场价格，其中市场价值是估价对象经适当营销后，由熟悉情况、谨慎行事且不受强迫的交易双方，以公平交易方式在价值时点自愿进行交易的金额。

市场价格内涵：在满足“估价假设前提和限制条件”的前提



下，包含估价对象的房屋所有权、分摊的土地在剩余使用年期的土地使用权及房屋内外部附属设施及其装修，但不包含室内动产及欠交水电费、物管费及所涉及的债权债务、特许经营权等其他财产或权益；也不包含在价值时点，交易双方各自依法承担应缴纳的税费。

## 七、估价原则

我们按照国家有关资产评估的规定，遵循估价行业公认的估价工作原则，对委托估价的资产进行独立、客观、公正、科学的评价，并遵守国家保密规定。本次估价中我们还特别遵循以下估价原则：

- 1、独立、客观、公正原则：应站在中立的立场上实事求是、公平正直地估价出对各方估价利害关系人均是公平合理的价值。
- 2、合法原则：评估价值应是在依法判定的估价对象状况下的价值。
- 3、价值时点原则：评估价值是在根据估价目的确定的某一特定时间的价值或价格。
- 4、替代原则：评估价值与估价对象的类似房地产在同等条件下的价值或价格偏差在合理范围内。
- 5、最高最佳利用原则：要求估价结果是在估价对象最高最佳利用状况下的价值或价格。

最高最佳利用：最高最佳利用状况包括最佳的用途、规模和档次等，应按法律上允许、技术上可能、财务上可行、价值最大化的次序进行分析、筛选和判断确定。



其中：

V—表示房地产价值；

$A_i$ —表示房地产未来各期的净收益；其中： $A_1$ 、 $A_2$ … $A_n$ 分别为未来的第1期、第2期…第n期末的净收益；

$Y_1$ —表示未来各期的报酬率；其中： $Y_1$ 、 $Y_2$ … $Y_n$ 分别为未来的第1期、第2期…第n期末的报酬率；

n—表示房地产收益年限。

## 十、估价结果

经分析、测算，估价对象在价值时点以人民币计价的估价结果

如下：

估价结果汇总表

币种：人民币

产权证号	坐落	房屋用途	所在楼层	建筑面积(m <sup>2</sup> )	测算结果		估价结果	
					商服、仓储用房采用收益法，停车用房采用比较法			
					单价(元/m <sup>2</sup> 、万元/个)	总价(万元)	单价(元/m <sup>2</sup> 、万元/个)	总价(万元)
114房地证2013字第014350号	重庆市九龙坡区白市驿镇白龙路25号附17号	商服用房	第1层	206.37	9700	200.18	9700	200.18
114房地证2013字第014519号	重庆市九龙坡区白市驿镇白龙路25号附1号	商服用房	第1层	46.35	9100	42.18	9100	42.18
114房地证2013字第014519号	重庆市九龙坡区白市驿镇白龙路25号附6号	商服用房	第1层	129.59	9500	123.11	9500	123.11
		商服用房	第2层	160.00	4800	76.80	4800	76.80
114房地证2013字第014519号	重庆市九龙坡区白市驿镇白龙路25号附8号	商服用房	第1层	138.33	9900	136.95	9900	136.95
105房地证2015字第22235号	九龙坡区白市驿镇白龙路25号负1-储藏室81号	仓储用房	第负1层	87.67	3100	27.18	3100	27.18



105 房地证 2015 字第 22198 号	九龙坡区白市驿 镇白龙路 25 号	停车 用房	第负 1 层	10637.97	-	2019.00	-	2019.00
合计				11406.28	-	2625.40	-	2625.40
汇总评估价格				¥2625.40 万元(大写:人民币贰仟陆佰贰拾伍万肆仟元整)				

注:估价对象 6 至 300 单个车位评估结果详见附件《房地产估价明细表(停车用房)》。

### 十一、注册房地产估价师

姓名	注册号	签名	签名日期
廖红	5020140039	廖红	2022 年 5 月 13 日
徐建伟	5020160039	徐建伟	2022 年 5 月 13 日

### 十二、实地查勘期

二〇二二年三月四日。

### 十三、估价作业期

二〇二二年三月四日至二〇二二年五月十三日。

### 十四、估价报告使用期限

本估价报告使用期限为壹年,即从二〇二二年五月十三日至二〇二三年五月十二日止。

重庆恒基土地房地产资产评估有限责任公司

二〇二二年五月十三日





序号	估价对象	产权证号	坐落	物业名称	总楼层	证载楼层	建成年月	结构	房屋用途	房屋实际用途	土地权利类型	土地权利终止日期	土地面积(㎡)	建筑面积(㎡)	套内面积(㎡)	建面评估单价(元/㎡)	评估值(万元)	基本状况	权利人
1	114房地证2013字第014350号	重庆市九龙坡区白市驿镇白龙路25号附17号	渝水坊	商业裙楼共2层	第1层	2012年	钢筋混凝土结构	商服用房	商业	出让商业用地	2049年11月19日(剩余使用年限27.71年)	35305(未分摊)	206.37	180.25	9700	200.18	入户为玻璃门,层高约4米,室内地面为木地板,墙面为涂料,顶棚扣板吊顶。现出租经营“诊所、药房”。	重庆鑫达物业发展有限公司,重庆开源恒基房地产开发有限公司	
2	114房地证2013字第014519号	重庆市九龙坡区白市驿镇白龙路25号附1号	渝水坊	商业裙楼共2层	第1层	2012年	钢筋混凝土结构	商服用房	商业	出让商业用地	2049年11月19日(剩余使用年限27.71年)	35305(未分摊)	46.35	43.69	9100	42.18	入户为玻璃门,层高约4米,室内地面为木地板,墙面为涂料,顶棚扣板吊顶。现出租经营“森烤馆”。	重庆鑫达物业发展有限公司,重庆开源恒基房地产开发有限公司	
3	114房地证2013字第014519号	重庆市九龙坡区白市驿镇白龙路25号附6号	渝水坊	商业裙楼共2层	第1层 第2层	2012年	钢筋混凝土结构	商服用房	商业	出让商业用地	2049年11月19日(剩余使用年限27.71年)	35305(未分摊)	129.59	122.16	9500	123.11	入户为玻璃门,层高约4米,室内地面为地砖,墙面为涂料,顶棚石膏板吊顶。现出租经营“重庆(重庆)有限公司”。	重庆鑫达物业发展有限公司,重庆开源恒基房地产开发有限公司	
4	114房地证2013字第014519号	重庆市九龙坡区白市驿镇白龙路25号附8号	渝水坊	商业裙楼共2层	第1层	2012年	钢筋混凝土结构	商服用房	商业	出让商业用地	2049年11月19日(剩余使用年限27.71年)	35305(未分摊)	138.33	130.40	9900	136.95	入户为玻璃门,层高约4米,室内地面为地砖,墙面为涂料,顶棚扣板吊顶。现出租经营“诊所”。	重庆鑫达物业发展有限公司,重庆开源恒基房地产开发有限公司	
5	105房地证2015字第22235号	九龙坡区白市驿镇白龙路25号负1-储藏室81号	渝水坊	车库共1层	第负1层	2012年	钢筋混凝土结构	仓储用房	仓储用房	出让其他商业用地	2049年11月19日(剩余使用年限27.71年)	35305(未分摊)	87.67	81.40	3100	27.18	入户为防火门,层高约4米,室内清水。现被他人占用作为车库使用。	重庆开源恒基房地产开发有限公司	
													768.31	708.73	-	606.40			

评估人员：徐建伟 廖红

评估机构：重庆恒基土地房产资产评估有限公司



房地产权证(行十用房)

估价委托人: 重庆市第一中级人民法院

价值时点: 2022年3月4日

金额: 人民币万元

序号	估价对象	产权证号	派出所对应车位编号	现场对应车位编号	总楼层	证载楼层	建成年月	结构	房屋用途	房屋实际用途	土地用途	土地用途及用途	土地用途终止日期	建筑面积(㎡)	套内面积(㎡)	车位个数(个)	评估单价(元/㎡)	评估值(万元)	基本状况	权利人
6	105房地证2015字第22198号	九龙坡区白市驷镇白龙路25号负1号	002	车库共1层	第负1层	2012年	钢筋混凝土结构	停车用房	停车用房	出让其他商服用地	2049年11月19日(剩余使用年限27.71年)	33.88	11.73	1	6.50	6.50	层高约4米, 室内地面为水泥地, 顶棚刷乳胶漆。	重庆开泰信基房地产开发有限公司		
7	105房地证2015字第22198号	九龙坡区白市驷镇白龙路25号负2号	003	车库共1层	第负1层	2012年	钢筋混凝土结构	停车用房	停车用房	出让其他商服用地	2049年11月19日(剩余使用年限27.71年)	33.88	11.73	1	6.50	6.50	层高约4米, 室内地面为水泥地, 顶棚刷乳胶漆。	重庆开泰信基房地产开发有限公司		
8	105房地证2015字第22198号	九龙坡区白市驷镇白龙路25号负3号	004	车库共1层	第负1层	2012年	钢筋混凝土结构	停车用房	停车用房	出让其他商服用地	2049年11月19日(剩余使用年限27.71年)	33.88	11.73	1	6.50	6.50	层高约4米, 室内地面为水泥地, 顶棚刷乳胶漆。	重庆开泰信基房地产开发有限公司		
9	105房地证2015字第22198号	九龙坡区白市驷镇白龙路25号负5号	006	车库共1层	第负1层	2012年	钢筋混凝土结构	停车用房	停车用房	出让其他商服用地	2049年11月19日(剩余使用年限27.71年)	33.88	11.73	1	6.50	6.50	层高约4米, 室内地面为水泥地, 顶棚刷乳胶漆。	重庆开泰信基房地产开发有限公司		
10	105房地证2015字第22198号	九龙坡区白市驷镇白龙路25号负7号	008	车库共1层	第负1层	2012年	钢筋混凝土结构	停车用房	停车用房	出让其他商服用地	2049年11月19日(剩余使用年限27.71年)	33.88	11.73	1	6.50	6.50	层高约4米, 室内地面为水泥地, 顶棚刷乳胶漆。	重庆开泰信基房地产开发有限公司		
11	105房地证2015字第22198号	九龙坡区白市驷镇白龙路25号负8号	009	车库共1层	第负1层	2012年	钢筋混凝土结构	停车用房	停车用房	出让其他商服用地	2049年11月19日(剩余使用年限27.71年)	33.88	11.73	1	6.50	6.50	层高约4米, 室内地面为水泥地, 顶棚刷乳胶漆。	重庆开泰信基房地产开发有限公司		
12	105房地证2015字第22198号	九龙坡区白市驷镇白龙路25号负10号	011	车库共1层	第负1层	2012年	钢筋混凝土结构	停车用房	停车用房	出让其他商服用地	2049年11月19日(剩余使用年限27.71年)	33.88	11.73	1	6.50	6.50	层高约4米, 室内地面为水泥地, 顶棚刷乳胶漆。	重庆开泰信基房地产开发有限公司		
13	105房地证2015字第22198号	九龙坡区白市驷镇白龙路25号负11号	012、014	车库共1层	第负1层	2012年	钢筋混凝土结构	停车用房	停车用房	出让其他商服用地	2049年11月19日(剩余使用年限27.71年)	67.76	23.46	2	13.00	13.00	层高约4米, 室内地面为水泥地, 顶棚刷乳胶漆。	重庆开泰信基房地产开发有限公司		
14	105房地证2015字第22198号	九龙坡区白市驷镇白龙路25号负12号	013	车库共1层	第负1层	2012年	钢筋混凝土结构	停车用房	停车用房	出让其他商服用地	2049年11月19日(剩余使用年限27.71年)	33.88	11.73	1	6.50	6.50	层高约4米, 室内地面为水泥地, 顶棚刷乳胶漆。	重庆开泰信基房地产开发有限公司		
15	105房地证2015字第22198号	九龙坡区白市驷镇白龙路25号负13号	015	车库共1层	第负1层	2012年	钢筋混凝土结构	停车用房	停车用房	出让其他商服用地	2049年11月19日(剩余使用年限27.71年)	33.88	11.73	1	6.50	6.50	层高约4米, 室内地面为水泥地, 顶棚刷乳胶漆。	重庆开泰信基房地产开发有限公司		
16	105房地证2015字第22198号	九龙坡区白市驷镇白龙路25号负14号	016	车库共1层	第负1层	2012年	钢筋混凝土结构	停车用房	停车用房	出让其他商服用地	2049年11月19日(剩余使用年限27.71年)	33.88	11.73	1	6.50	6.50	层高约4米, 室内地面为水泥地, 顶棚刷乳胶漆。	重庆开泰信基房地产开发有限公司		
17	105房地证2015字第22198号	九龙坡区白市驷镇白龙路25号负15号	017	车库共1层	第负1层	2012年	钢筋混凝土结构	停车用房	停车用房	出让其他商服用地	2049年11月19日(剩余使用年限27.71年)	33.88	11.73	1	6.50	6.50	层高约4米, 室内地面为水泥地, 顶棚刷乳胶漆。	重庆开泰信基房地产开发有限公司		
18	105房地证2015字第22198号	九龙坡区白市驷镇白龙路25号负18号	020	车库共1层	第负1层	2012年	钢筋混凝土结构	停车用房	停车用房	出让其他商服用地	2049年11月19日(剩余使用年限27.71年)	33.88	11.73	1	6.50	6.50	层高约4米, 室内地面为水泥地, 顶棚刷乳胶漆。	重庆开泰信基房地产开发有限公司		
19	105房地证2015字第22198号	九龙坡区白市驷镇白龙路25号负19号	021	车库共1层	第负1层	2012年	钢筋混凝土结构	停车用房	停车用房	出让其他商服用地	2049年11月19日(剩余使用年限27.71年)	33.88	11.73	1	6.50	6.50	层高约4米, 室内地面为水泥地, 顶棚刷乳胶漆。	重庆开泰信基房地产开发有限公司		
20	105房地证2015字第22198号	九龙坡区白市驷镇白龙路25号负22号	024	车库共1层	第负1层	2012年	钢筋混凝土结构	停车用房	停车用房	出让其他商服用地	2049年11月19日(剩余使用年限27.71年)	33.88	11.73	1	6.50	6.50	层高约4米, 室内地面为水泥地, 顶棚刷乳胶漆。	重庆开泰信基房地产开发有限公司		
21	105房地证2015字第22198号	九龙坡区白市驷镇白龙路25号负24号	026	车库共1层	第负1层	2012年	钢筋混凝土结构	停车用房	停车用房	出让其他商服用地	2049年11月19日(剩余使用年限27.71年)	33.88	11.73	1	6.50	6.50	层高约4米, 室内地面为水泥地, 顶棚刷乳胶漆。	重庆开泰信基房地产开发有限公司		



序号	产权证号	宗地号	宗地用途	宗地位置	宗地编号	总楼层	层数	年月	结构	证载用途	实际用途	用途	期限	面积(㎡)	单位面积(万元/㎡)	总价(万元)	备注
22	105房地证2015字第22198号	九龙坡区白市驷镇白龙路25号负25号	车库共1层	第负1层	2012年	钢筋混凝土结构	停车用房	出让	2049年11月19日(剩余使用年限27.71年)	33.88	11.73	1	6.50	6.50	重庆开通恒基房地产开发有限公司		
23	105房地证2015字第22198号	九龙坡区白市驷镇白龙路25号负26号	车库共1层	第负1层	2012年	钢筋混凝土结构	停车用房	出让	2049年11月19日(剩余使用年限27.71年)	33.88	11.73	1	6.50	6.50	重庆开通恒基房地产开发有限公司		
24	105房地证2015字第22198号	九龙坡区白市驷镇白龙路25号负27号	车库共1层	第负1层	2012年	钢筋混凝土结构	停车用房	出让	2049年11月19日(剩余使用年限27.71年)	33.88	11.73	1	6.50	6.50	重庆开通恒基房地产开发有限公司		
25	105房地证2015字第22198号	九龙坡区白市驷镇白龙路25号负28号	车库共1层	第负1层	2012年	钢筋混凝土结构	停车用房	出让	2049年11月19日(剩余使用年限27.71年)	33.88	11.73	1	6.50	6.50	重庆开通恒基房地产开发有限公司		
26	105房地证2015字第22198号	九龙坡区白市驷镇白龙路25号负31号	车库共1层	第负1层	2012年	钢筋混凝土结构	停车用房	出让	2049年11月19日(剩余使用年限27.71年)	33.88	11.73	1	6.50	6.50	重庆开通恒基房地产开发有限公司		
27	105房地证2015字第22198号	九龙坡区白市驷镇白龙路25号负33号	车库共1层	第负1层	2012年	钢筋混凝土结构	停车用房	出让	2049年11月19日(剩余使用年限27.71年)	33.88	11.73	1	6.50	6.50	重庆开通恒基房地产开发有限公司		
28	105房地证2015字第22198号	九龙坡区白市驷镇白龙路25号负35号	车库共1层	第负1层	2012年	钢筋混凝土结构	停车用房	出让	2049年11月19日(剩余使用年限27.71年)	33.88	11.73	1	6.50	6.50	重庆开通恒基房地产开发有限公司		
29	105房地证2015字第22198号	九龙坡区白市驷镇白龙路25号负37号	车库共1层	第负1层	2012年	钢筋混凝土结构	停车用房	出让	2049年11月19日(剩余使用年限27.71年)	33.88	11.73	1	6.50	6.50	重庆开通恒基房地产开发有限公司		
30	105房地证2015字第22198号	九龙坡区白市驷镇白龙路25号负38号	车库共1层	第负1层	2012年	钢筋混凝土结构	停车用房	出让	2049年11月19日(剩余使用年限27.71年)	33.88	11.73	1	6.50	6.50	重庆开通恒基房地产开发有限公司		
31	105房地证2015字第22198号	九龙坡区白市驷镇白龙路25号负40号	车库共1层	第负1层	2012年	钢筋混凝土结构	停车用房	出让	2049年11月19日(剩余使用年限27.71年)	33.88	11.73	1	6.50	6.50	重庆开通恒基房地产开发有限公司		
32	105房地证2015字第22198号	九龙坡区白市驷镇白龙路25号负41号	车库共1层	第负1层	2012年	钢筋混凝土结构	停车用房	出让	2049年11月19日(剩余使用年限27.71年)	33.88	11.73	1	6.50	6.50	重庆开通恒基房地产开发有限公司		
33	105房地证2015字第22198号	九龙坡区白市驷镇白龙路25号负42号	车库共1层	第负1层	2012年	钢筋混凝土结构	停车用房	出让	2049年11月19日(剩余使用年限27.71年)	33.88	11.73	1	6.50	6.50	重庆开通恒基房地产开发有限公司		
34	105房地证2015字第22198号	九龙坡区白市驷镇白龙路25号负44号	车库共1层	第负1层	2012年	钢筋混凝土结构	停车用房	出让	2049年11月19日(剩余使用年限27.71年)	33.88	11.73	1	6.50	6.50	重庆开通恒基房地产开发有限公司		
35	105房地证2015字第22198号	九龙坡区白市驷镇白龙路25号负46号	车库共1层	第负1层	2012年	钢筋混凝土结构	停车用房	出让	2049年11月19日(剩余使用年限27.71年)	33.88	11.73	1	6.50	6.50	重庆开通恒基房地产开发有限公司		
36	105房地证2015字第22198号	九龙坡区白市驷镇白龙路25号负47号	车库共1层	第负1层	2012年	钢筋混凝土结构	停车用房	出让	2049年11月19日(剩余使用年限27.71年)	33.88	11.73	1	6.50	6.50	重庆开通恒基房地产开发有限公司		
37	105房地证2015字第22198号	九龙坡区白市驷镇白龙路25号负48号	车库共1层	第负1层	2012年	钢筋混凝土结构	停车用房	出让	2049年11月19日(剩余使用年限27.71年)	33.88	11.73	1	6.50	6.50	重庆开通恒基房地产开发有限公司		
38	105房地证2015字第22198号	九龙坡区白市驷镇白龙路25号负49号	车库共1层	第负1层	2012年	钢筋混凝土结构	停车用房	出让	2049年11月19日(剩余使用年限27.71年)	33.88	11.73	1	6.50	6.50	重庆开通恒基房地产开发有限公司		
39	105房地证2015字第22198号	九龙坡区白市驷镇白龙路25号负50号	车库共1层	第负1层	2012年	钢筋混凝土结构	停车用房	出让	2049年11月19日(剩余使用年限27.71年)	33.88	11.73	1	6.50	6.50	重庆开通恒基房地产开发有限公司		



序号	不动产单元号	坐落	层数	用途	结构	实际用途	权利类型	期限	面积 (m²)	分摊面积 (m²)	价款 (万元)	基本状况	权利人
40	105房地证2015字第22198号	九龙坡区白市驷镇白龙路25号负51号	车库共1层	第负1层	2012年	钢筋混凝土结构	出售	2049年11月19日 (剩余使用年限27.71年)	33.88	6.50	6.50	层高约4米, 室内地面为水泥地, 顶棚刷乳胶漆。	重庆开泰恒基房地产开发有限公司
41	105房地证2015字第22198号	九龙坡区白市驷镇白龙路25号负52号	车库共1层	第负1层	2012年	钢筋混凝土结构	出售	2049年11月19日 (剩余使用年限27.71年)	33.88	6.50	6.50	层高约4米, 室内地面为水泥地, 顶棚刷乳胶漆。	重庆开泰恒基房地产开发有限公司
42	105房地证2015字第22198号	九龙坡区白市驷镇白龙路25号负53号	车库共1层	第负1层	2012年	钢筋混凝土结构	出售	2049年11月19日 (剩余使用年限27.71年)	33.88	6.50	6.50	层高约4米, 室内地面为水泥地, 顶棚刷乳胶漆。	重庆开泰恒基房地产开发有限公司
43	105房地证2015字第22198号	九龙坡区白市驷镇白龙路25号负55号	车库共1层	第负1层	2012年	钢筋混凝土结构	出售	2049年11月19日 (剩余使用年限27.71年)	33.88	6.50	6.50	层高约4米, 室内地面为水泥地, 顶棚刷乳胶漆。	重庆开泰恒基房地产开发有限公司
44	105房地证2015字第22198号	九龙坡区白市驷镇白龙路25号负57号	车库共1层	第负1层	2012年	钢筋混凝土结构	出售	2049年11月19日 (剩余使用年限27.71年)	33.88	6.50	6.50	层高约4米, 室内地面为水泥地, 顶棚刷乳胶漆。	重庆开泰恒基房地产开发有限公司
45	105房地证2015字第22198号	九龙坡区白市驷镇白龙路25号负58号	车库共1层	第负1层	2012年	钢筋混凝土结构	出售	2049年11月19日 (剩余使用年限27.71年)	33.88	6.50	6.50	层高约4米, 室内地面为水泥地, 顶棚刷乳胶漆。	重庆开泰恒基房地产开发有限公司
46	105房地证2015字第22198号	九龙坡区白市驷镇白龙路25号负59号	车库共1层	第负1层	2012年	钢筋混凝土结构	出售	2049年11月19日 (剩余使用年限27.71年)	33.88	6.50	6.50	层高约4米, 室内地面为水泥地, 顶棚刷乳胶漆。	重庆开泰恒基房地产开发有限公司
47	105房地证2015字第22198号	九龙坡区白市驷镇白龙路25号负60号	车库共1层	第负1层	2012年	钢筋混凝土结构	出售	2049年11月19日 (剩余使用年限27.71年)	33.88	6.50	6.50	层高约4米, 室内地面为水泥地, 顶棚刷乳胶漆。	重庆开泰恒基房地产开发有限公司
48	105房地证2015字第22198号	九龙坡区白市驷镇白龙路25号负61号	车库共1层	第负1层	2012年	钢筋混凝土结构	出售	2049年11月19日 (剩余使用年限27.71年)	33.88	6.50	6.50	层高约4米, 室内地面为水泥地, 顶棚刷乳胶漆。	重庆开泰恒基房地产开发有限公司
49	105房地证2015字第22198号	九龙坡区白市驷镇白龙路25号负62号	车库共1层	第负1层	2012年	钢筋混凝土结构	出售	2049年11月19日 (剩余使用年限27.71年)	33.88	6.50	6.50	层高约4米, 室内地面为水泥地, 顶棚刷乳胶漆。	重庆开泰恒基房地产开发有限公司
50	105房地证2015字第22198号	九龙坡区白市驷镇白龙路25号负63号	车库共1层	第负1层	2012年	钢筋混凝土结构	出售	2049年11月19日 (剩余使用年限27.71年)	33.88	6.50	6.50	层高约4米, 室内地面为水泥地, 顶棚刷乳胶漆。	重庆开泰恒基房地产开发有限公司
51	105房地证2015字第22198号	九龙坡区白市驷镇白龙路25号负64号	车库共1层	第负1层	2012年	钢筋混凝土结构	出售	2049年11月19日 (剩余使用年限27.71年)	33.88	6.50	6.50	层高约4米, 室内地面为水泥地, 顶棚刷乳胶漆。	重庆开泰恒基房地产开发有限公司
52	105房地证2015字第22198号	九龙坡区白市驷镇白龙路25号负65号	车库共1层	第负1层	2012年	钢筋混凝土结构	出售	2049年11月19日 (剩余使用年限27.71年)	33.88	6.50	6.50	层高约4米, 室内地面为水泥地, 顶棚刷乳胶漆。	重庆开泰恒基房地产开发有限公司
53	105房地证2015字第22198号	九龙坡区白市驷镇白龙路25号负66号	车库共1层	第负1层	2012年	钢筋混凝土结构	出售	2049年11月19日 (剩余使用年限27.71年)	33.88	6.50	6.50	层高约4米, 室内地面为水泥地, 顶棚刷乳胶漆。	重庆开泰恒基房地产开发有限公司
54	105房地证2015字第22198号	九龙坡区白市驷镇白龙路25号负67号	车库共1层	第负1层	2012年	钢筋混凝土结构	出售	2049年11月19日 (剩余使用年限27.71年)	33.88	6.50	6.50	层高约4米, 室内地面为水泥地, 顶棚刷乳胶漆。	重庆开泰恒基房地产开发有限公司
55	105房地证2015字第22198号	九龙坡区白市驷镇白龙路25号负68号	车库共1层	第负1层	2012年	钢筋混凝土结构	出售	2049年11月19日 (剩余使用年限27.71年)	33.88	6.50	6.50	层高约4米, 室内地面为水泥地, 顶棚刷乳胶漆。	重庆开泰恒基房地产开发有限公司
56	105房地证2015字第22198号	九龙坡区白市驷镇白龙路25号负69号	车库共1层	第负1层	2012年	钢筋混凝土结构	出售	2049年11月19日 (剩余使用年限27.71年)	67.76	13.00	13.00	层高约4米, 室内地面为水泥地, 顶棚刷乳胶漆。	重庆开泰恒基房地产开发有限公司
57	105房地证2015字第22198号	九龙坡区白市驷镇白龙路25号负72号	车库共1层	第负1层	2012年	钢筋混凝土结构	出售	2049年11月19日 (剩余使用年限27.71年)	31.68	6.50	6.50	层高约4米, 室内地面为水泥地, 顶棚刷乳胶漆。	重庆开泰恒基房地产开发有限公司







序号	产权证号	宗地号	位置	层数	用途	结构	用途	用途	用途	期	(m <sup>2</sup> )	(m <sup>2</sup> )	(万元/个)	(万元)	备注
94	105房地证2015字第22198号	九龙坡区白市驿镇白龙路25号负111号	车库共1层	2012年	钢筋混凝土结构	停车用房	停车用房	出让其他商服用地	2049年11月19日(剩余使用年限27.71年)	32.23	11.16	6.50	6.50	重庆开基恒基房地产开发有限公司	
95	105房地证2015字第22198号	九龙坡区白市驿镇白龙路25号负112号	车库共1层	2012年	钢筋混凝土结构	停车用房	停车用房	出让其他商服用地	2049年11月19日(剩余使用年限27.71年)	33.88	11.73	6.50	6.50	重庆开基恒基房地产开发有限公司	
96	105房地证2015字第22198号	九龙坡区白市驿镇白龙路25号负113号	车库共1层	2012年	钢筋混凝土结构	停车用房	停车用房	出让其他商服用地	2049年11月19日(剩余使用年限27.71年)	32.23	11.16	6.50	6.50	重庆开基恒基房地产开发有限公司	
97	105房地证2015字第22198号	九龙坡区白市驿镇白龙路25号负114号	车库共1层	2012年	钢筋混凝土结构	停车用房	停车用房	出让其他商服用地	2049年11月19日(剩余使用年限27.71年)	33.88	11.73	6.50	6.50	重庆开基恒基房地产开发有限公司	
98	105房地证2015字第22198号	九龙坡区白市驿镇白龙路25号负115号	车库共1层	2012年	钢筋混凝土结构	停车用房	停车用房	出让其他商服用地	2049年11月19日(剩余使用年限27.71年)	67.76	23.46	13.00	13.00	重庆开基恒基房地产开发有限公司	
99	105房地证2015字第22198号	九龙坡区白市驿镇白龙路25号负116号	车库共1层	2012年	钢筋混凝土结构	停车用房	停车用房	出让其他商服用地	2049年11月19日(剩余使用年限27.71年)	33.88	11.73	6.50	6.50	重庆开基恒基房地产开发有限公司	
100	105房地证2015字第22198号	九龙坡区白市驿镇白龙路25号负117号	车库共1层	2012年	钢筋混凝土结构	停车用房	停车用房	出让其他商服用地	2049年11月19日(剩余使用年限27.71年)	33.88	11.73	6.50	6.50	重庆开基恒基房地产开发有限公司	
101	105房地证2015字第22198号	九龙坡区白市驿镇白龙路25号负118号	车库共1层	2012年	钢筋混凝土结构	停车用房	停车用房	出让其他商服用地	2049年11月19日(剩余使用年限27.71年)	33.88	11.73	6.50	6.50	重庆开基恒基房地产开发有限公司	
102	105房地证2015字第22198号	九龙坡区白市驿镇白龙路25号负119号	车库共1层	2012年	钢筋混凝土结构	停车用房	停车用房	出让其他商服用地	2049年11月19日(剩余使用年限27.71年)	33.88	11.73	6.50	6.50	重庆开基恒基房地产开发有限公司	
103	105房地证2015字第22198号	九龙坡区白市驿镇白龙路25号负121号	车库共1层	2012年	钢筋混凝土结构	停车用房	停车用房	出让其他商服用地	2049年11月19日(剩余使用年限27.71年)	33.88	11.73	6.50	6.50	重庆开基恒基房地产开发有限公司	
104	105房地证2015字第22198号	九龙坡区白市驿镇白龙路25号负123号	车库共1层	2012年	钢筋混凝土结构	停车用房	停车用房	出让其他商服用地	2049年11月19日(剩余使用年限27.71年)	33.88	11.73	6.50	6.50	重庆开基恒基房地产开发有限公司	
105	105房地证2015字第22198号	九龙坡区白市驿镇白龙路25号负124号	车库共1层	2012年	钢筋混凝土结构	停车用房	停车用房	出让其他商服用地	2049年11月19日(剩余使用年限27.71年)	33.88	11.73	6.50	6.50	重庆开基恒基房地产开发有限公司	
106	105房地证2015字第22198号	九龙坡区白市驿镇白龙路25号负125号	车库共1层	2012年	钢筋混凝土结构	停车用房	停车用房	出让其他商服用地	2049年11月19日(剩余使用年限27.71年)	33.88	11.73	6.50	6.50	重庆开基恒基房地产开发有限公司	
107	105房地证2015字第22198号	九龙坡区白市驿镇白龙路25号负126号	车库共1层	2012年	钢筋混凝土结构	停车用房	停车用房	出让其他商服用地	2049年11月19日(剩余使用年限27.71年)	33.88	11.73	6.50	6.50	重庆开基恒基房地产开发有限公司	
108	105房地证2015字第22198号	九龙坡区白市驿镇白龙路25号负128号	车库共1层	2012年	钢筋混凝土结构	停车用房	停车用房	出让其他商服用地	2049年11月19日(剩余使用年限27.71年)	33.88	11.73	6.50	6.50	重庆开基恒基房地产开发有限公司	
109	105房地证2015字第22198号	九龙坡区白市驿镇白龙路25号负129号	车库共1层	2012年	钢筋混凝土结构	停车用房	停车用房	出让其他商服用地	2049年11月19日(剩余使用年限27.71年)	33.88	11.73	6.50	6.50	重庆开基恒基房地产开发有限公司	
110	105房地证2015字第22198号	九龙坡区白市驿镇白龙路25号负130号	车库共1层	2012年	钢筋混凝土结构	停车用房	停车用房	出让其他商服用地	2049年11月19日(剩余使用年限27.71年)	33.88	11.73	6.50	6.50	重庆开基恒基房地产开发有限公司	
111	105房地证2015字第22198号	九龙坡区白市驿镇白龙路25号负131号	车库共1层	2012年	钢筋混凝土结构	停车用房	停车用房	出让其他商服用地	2049年11月19日(剩余使用年限27.71年)	35.35	12.24	6.50	6.50	重庆开基恒基房地产开发有限公司	











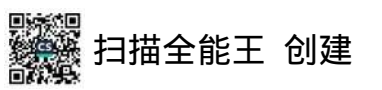








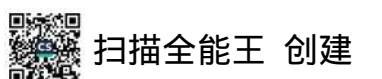
序号	房产对象	产权证号	项目所在地/产权证号	房屋编号	总楼层	所在层	面积/年月	结构	用途/用途	权利性质	取得日期	期限	面积(㎡)	单价(元/㎡)	总价(万元)	备注
238	105房地证2015字第22198号	298	九龙坡区白市驷镇白龙路25号负276号	车库共1层	第负1层	2012年	钢筋混凝土结构	停车用房	出让其他商服用地	2049年11月19日(剩余使用年限27.71年)	12.19	35.21	6.50	6.50	重庆开盛恒基房地产开发有限公司	
239	105房地证2015字第22198号	299	九龙坡区白市驷镇白龙路25号负277号	车库共1层	第负1层	2012年	钢筋混凝土结构	停车用房	出让其他商服用地	2049年11月19日(剩余使用年限27.71年)	12.19	35.21	6.50	6.50	重庆开盛恒基房地产开发有限公司	
240	105房地证2015字第22198号	300	九龙坡区白市驷镇白龙路25号负278号	车库共1层	第负1层	2012年	钢筋混凝土结构	停车用房	出让其他商服用地	2049年11月19日(剩余使用年限27.71年)	12.19	35.21	6.50	6.50	重庆开盛恒基房地产开发有限公司	
241	105房地证2015字第22198号	301	九龙坡区白市驷镇白龙路25号负279号	车库共1层	第负1层	2012年	钢筋混凝土结构	停车用房	出让其他商服用地	2049年11月19日(剩余使用年限27.71年)	12.19	35.21	6.50	6.50	重庆开盛恒基房地产开发有限公司	
242	105房地证2015字第22198号	302	九龙坡区白市驷镇白龙路25号负280号	车库共1层	第负1层	2012年	钢筋混凝土结构	停车用房	出让其他商服用地	2049年11月19日(剩余使用年限27.71年)	12.19	35.21	6.50	6.50	重庆开盛恒基房地产开发有限公司	
243	105房地证2015字第22198号	303	九龙坡区白市驷镇白龙路25号负281号	车库共1层	第负1层	2012年	钢筋混凝土结构	停车用房	出让其他商服用地	2049年11月19日(剩余使用年限27.71年)	12.19	35.21	6.50	6.50	重庆开盛恒基房地产开发有限公司	
244	105房地证2015字第22198号	304	九龙坡区白市驷镇白龙路25号负282号	车库共1层	第负1层	2012年	钢筋混凝土结构	停车用房	出让其他商服用地	2049年11月19日(剩余使用年限27.71年)	11.73	33.88	6.50	6.50	重庆开盛恒基房地产开发有限公司	
245	105房地证2015字第22198号	307	九龙坡区白市驷镇白龙路25号负285号	车库共1层	第负1层	2012年	钢筋混凝土结构	停车用房	出让其他商服用地	2049年11月19日(剩余使用年限27.71年)	12.50	36.10	6.50	6.50	重庆开盛恒基房地产开发有限公司	
246	105房地证2015字第22198号	308、309	九龙坡区白市驷镇白龙路25号负286号	车库共1层	第负1层	2012年	钢筋混凝土结构	停车用房	出让其他商服用地	2049年11月19日(剩余使用年限27.71年)	23.46	67.76	13.00	13.00	重庆开盛恒基房地产开发有限公司	
247	105房地证2015字第22198号	313	九龙坡区白市驷镇白龙路25号负290号	车库共1层	第负1层	2012年	钢筋混凝土结构	停车用房	出让其他商服用地	2049年11月19日(剩余使用年限27.71年)	11.73	33.88	6.50	6.50	重庆开盛恒基房地产开发有限公司	
248	105房地证2015字第22198号	314	九龙坡区白市驷镇白龙路25号负291号	车库共1层	第负1层	2012年	钢筋混凝土结构	停车用房	出让其他商服用地	2049年11月19日(剩余使用年限27.71年)	11.73	33.88	6.50	6.50	重庆开盛恒基房地产开发有限公司	
249	105房地证2015字第22198号	315	九龙坡区白市驷镇白龙路25号负292号	车库共1层	第负1层	2012年	钢筋混凝土结构	停车用房	出让其他商服用地	2049年11月19日(剩余使用年限27.71年)	11.73	33.88	6.50	6.50	重庆开盛恒基房地产开发有限公司	
250	105房地证2015字第22198号	316	九龙坡区白市驷镇白龙路25号负293号	车库共1层	第负1层	2012年	钢筋混凝土结构	停车用房	出让其他商服用地	2049年11月19日(剩余使用年限27.71年)	11.73	33.88	6.50	6.50	重庆开盛恒基房地产开发有限公司	
251	105房地证2015字第22198号	317	九龙坡区白市驷镇白龙路25号负294号	车库共1层	第负1层	2012年	钢筋混凝土结构	停车用房	出让其他商服用地	2049年11月19日(剩余使用年限27.71年)	11.73	33.88	6.50	6.50	重庆开盛恒基房地产开发有限公司	
252	105房地证2015字第22198号	318	九龙坡区白市驷镇白龙路25号负295号	车库共1层	第负1层	2012年	钢筋混凝土结构	停车用房	出让其他商服用地	2049年11月19日(剩余使用年限27.71年)	11.73	33.83	6.50	6.50	重庆开盛恒基房地产开发有限公司	
253	105房地证2015字第22198号	319	九龙坡区白市驷镇白龙路25号负296号	车库共1层	第负1层	2012年	钢筋混凝土结构	停车用房	出让其他商服用地	2049年11月19日(剩余使用年限27.71年)	11.73	33.88	6.50	6.50	重庆开盛恒基房地产开发有限公司	
254	105房地证2015字第22198号	320	九龙坡区白市驷镇白龙路25号负297号	车库共1层	第负1层	2012年	钢筋混凝土结构	停车用房	出让其他商服用地	2049年11月19日(剩余使用年限27.71年)	11.73	33.88	6.50	6.50	重庆开盛恒基房地产开发有限公司	
255	105房地证2015字第22198号	321	九龙坡区白市驷镇白龙路25号负298号	车库共1层	第负1层	2012年	钢筋混凝土结构	停车用房	出让其他商服用地	2049年11月19日(剩余使用年限27.71年)	11.73	33.88	6.50	6.50	重庆开盛恒基房地产开发有限公司	







序号	产权证号	派出所名称	楼栋号	单元	楼层	建成年月	结构	用途	房屋用途	土地用途	土地取得日期	建筑面积 (㎡)	套内面积 (㎡)	车位个数	使用期限 (月)	开发公司
274	105房地证2015字第22198号	九龙坡区白市驿镇白龙路25号负317号	348	车库共1层	第负1层	2012年	钢筋混凝土结构	停车用房	其他商用地	出让	2049年11月19日 (剩余使用年限27.71年)	33.88	11.73	1	6.50	重庆开通恒基房地产开发有限公司
275	105房地证2015字第22198号	九龙坡区白市驿镇白龙路25号负318号	349	车库共1层	第负1层	2012年	钢筋混凝土结构	停车用房	其他商用地	出让	2049年11月19日 (剩余使用年限27.71年)	75.82	26.25	子母车位	8.50	重庆开通恒基房地产开发有限公司
276	105房地证2015字第22198号	九龙坡区白市驿镇白龙路25号负319号	351	车库共1层	第负1层	2012年	钢筋混凝土结构	停车用房	其他商用地	出让	2049年11月19日 (剩余使用年限27.71年)	33.88	11.73	1	6.50	重庆开通恒基房地产开发有限公司
277	105房地证2015字第22198号	九龙坡区白市驿镇白龙路25号负320号	352	车库共1层	第负1层	2012年	钢筋混凝土结构	停车用房	其他商用地	出让	2049年11月19日 (剩余使用年限27.71年)	33.88	11.73	1	6.50	重庆开通恒基房地产开发有限公司
278	105房地证2015字第22198号	九龙坡区白市驿镇白龙路25号负321号	353	车库共1层	第负1层	2012年	钢筋混凝土结构	停车用房	其他商用地	出让	2049年11月19日 (剩余使用年限27.71年)	33.88	11.73	1	6.50	重庆开通恒基房地产开发有限公司
279	105房地证2015字第22198号	九龙坡区白市驿镇白龙路25号负322号	354、355	车库共1层	第负1层	2012年	钢筋混凝土结构	停车用房	其他商用地	出让	2049年11月19日 (剩余使用年限27.71年)	67.76	23.46	2	13.00	重庆开通恒基房地产开发有限公司
280	105房地证2015字第22198号	九龙坡区白市驿镇白龙路25号负323号	356	车库共1层	第负1层	2012年	钢筋混凝土结构	停车用房	其他商用地	出让	2049年11月19日 (剩余使用年限27.71年)	33.88	11.73	1	6.50	重庆开通恒基房地产开发有限公司
281	105房地证2015字第22198号	九龙坡区白市驿镇白龙路25号负324号	357	车库共1层	第负1层	2012年	钢筋混凝土结构	停车用房	其他商用地	出让	2049年11月19日 (剩余使用年限27.71年)	33.88	11.73	1	6.50	重庆开通恒基房地产开发有限公司
282	105房地证2015字第22198号	九龙坡区白市驿镇白龙路25号负325号	358	车库共1层	第负1层	2012年	钢筋混凝土结构	停车用房	其他商用地	出让	2049年11月19日 (剩余使用年限27.71年)	33.88	11.73	1	6.50	重庆开通恒基房地产开发有限公司
283	105房地证2015字第22198号	九龙坡区白市驿镇白龙路25号负326号	359	车库共1层	第负1层	2012年	钢筋混凝土结构	停车用房	其他商用地	出让	2049年11月19日 (剩余使用年限27.71年)	33.88	11.73	1	6.50	重庆开通恒基房地产开发有限公司
284	105房地证2015字第22198号	九龙坡区白市驿镇白龙路25号负327号	360	车库共1层	第负1层	2012年	钢筋混凝土结构	停车用房	其他商用地	出让	2049年11月19日 (剩余使用年限27.71年)	33.88	11.73	1	6.50	重庆开通恒基房地产开发有限公司
285	105房地证2015字第22198号	九龙坡区白市驿镇白龙路25号负328号	361	车库共1层	第负1层	2012年	钢筋混凝土结构	停车用房	其他商用地	出让	2049年11月19日 (剩余使用年限27.71年)	33.88	11.73	1	6.50	重庆开通恒基房地产开发有限公司
286	105房地证2015字第22198号	九龙坡区白市驿镇白龙路25号负329号	362	车库共1层	第负1层	2012年	钢筋混凝土结构	停车用房	其他商用地	出让	2049年11月19日 (剩余使用年限27.71年)	33.88	11.73	1	6.50	重庆开通恒基房地产开发有限公司
287	105房地证2015字第22198号	九龙坡区白市驿镇白龙路25号负330号	363、364	车库共1层	第负1层	2012年	钢筋混凝土结构	停车用房	其他商用地	出让	2049年11月19日 (剩余使用年限27.71年)	67.76	23.46	2	13.00	重庆开通恒基房地产开发有限公司
288	105房地证2015字第22198号	九龙坡区白市驿镇白龙路25号负331号	365	车库共1层	第负1层	2012年	钢筋混凝土结构	停车用房	其他商用地	出让	2049年11月19日 (剩余使用年限27.71年)	33.88	11.73	1	6.50	重庆开通恒基房地产开发有限公司
289	105房地证2015字第22198号	九龙坡区白市驿镇白龙路25号负332号	366	车库共1层	第负1层	2012年	钢筋混凝土结构	停车用房	其他商用地	出让	2049年11月19日 (剩余使用年限27.71年)	33.88	11.73	1	6.50	重庆开通恒基房地产开发有限公司
290	105房地证2015字第22198号	九龙坡区白市驿镇白龙路25号负333号	367	车库共1层	第负1层	2012年	钢筋混凝土结构	停车用房	其他商用地	出让	2049年11月19日 (剩余使用年限27.71年)	33.88	11.73	1	6.50	重庆开通恒基房地产开发有限公司
291	105房地证2015字第22198号	九龙坡区白市驿镇白龙路25号负334号	368	车库共1层	第负1层	2012年	钢筋混凝土结构	停车用房	其他商用地	出让	2049年11月19日 (剩余使用年限27.71年)	33.88	11.73	1	6.50	重庆开通恒基房地产开发有限公司



序号	产权证号	宗地号/宗地名称	宗地位置	层数	用途	结构	年月	面积	用途	用途	期	面积	个数	单价	总价	备注
292	105房地证2015字第22198号	九龙坡区白市驷镇白龙路25号负335号	车库共1层	第1层	2012年	钢筋混凝土结构	2012年	33.88	车库	车库	2049年11月19日(剩余使用年限27.71年)	33.88	1	6.50	6.50	重庆开源恒基房地产开发有限公司
293	105房地证2015字第22198号	九龙坡区白市驷镇白龙路25号负336号	车库共1层	第1层	2012年	钢筋混凝土结构	2012年	33.88	车库	车库	2049年11月19日(剩余使用年限27.71年)	33.88	1	6.50	6.50	重庆开源恒基房地产开发有限公司
294	105房地证2015字第22198号	九龙坡区白市驷镇白龙路25号负337号	车库共1层	第1层	2012年	钢筋混凝土结构	2012年	33.88	车库	车库	2049年11月19日(剩余使用年限27.71年)	33.88	1	6.50	6.50	重庆开源恒基房地产开发有限公司
295	105房地证2015字第22198号	九龙坡区白市驷镇白龙路25号负338号	车库共1层	第1层	2012年	钢筋混凝土结构	2012年	33.88	车库	车库	2049年11月19日(剩余使用年限27.71年)	33.88	1	6.50	6.50	重庆开源恒基房地产开发有限公司
296	105房地证2015字第22198号	九龙坡区白市驷镇白龙路25号负339号	车库共1层	第1层	2012年	钢筋混凝土结构	2012年	33.88	车库	车库	2049年11月19日(剩余使用年限27.71年)	33.88	1	6.50	6.50	重庆开源恒基房地产开发有限公司
297	105房地证2015字第22198号	九龙坡区白市驷镇白龙路25号负340号	车库共1层	第1层	2012年	钢筋混凝土结构	2012年	33.88	车库	车库	2049年11月19日(剩余使用年限27.71年)	33.88	1	6.50	6.50	重庆开源恒基房地产开发有限公司
298	105房地证2015字第22198号	九龙坡区白市驷镇白龙路25号负341号	车库共1层	第1层	2012年	钢筋混凝土结构	2012年	33.88	车库	车库	2049年11月19日(剩余使用年限27.71年)	33.88	1	6.50	6.50	重庆开源恒基房地产开发有限公司
299	105房地证2015字第22198号	九龙坡区白市驷镇白龙路25号负342号	车库共1层	第1层	2012年	钢筋混凝土结构	2012年	33.88	车库	车库	2049年11月19日(剩余使用年限27.71年)	33.88	1	6.50	6.50	重庆开源恒基房地产开发有限公司
300	105房地证2015字第22198号	九龙坡区白市驷镇白龙路25号负343号	车库共1层	第1层	2012年	钢筋混凝土结构	2012年	33.88	车库	车库	2049年11月19日(剩余使用年限27.71年)	33.88	1	6.50	6.50	重庆开源恒基房地产开发有限公司
停车用房合计												10,637.97	3,683.11	-	2,019.00	

评估人员：徐建伟 廖虹

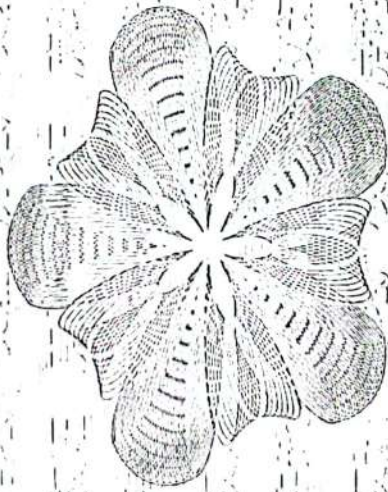


根据《中华人民共和国土地管理法》、《中华人民共和国城市房地产管理法》和《重庆市土地房屋权属登记条例》等规定，为保护房屋所有权人、土地使用权人的合法权益，对权利人申请登记，经审查符合条件的，颁发此证。



发证机关

张致



重庆市国土资源和房屋管理局制

编号: 03892131

扫描全能王 创建



扫描全能王 创建

权利人	限公司	
证件名称及号码	营业执照: 500106000057728; 营业执照: 铜工商注册号 500224000008341	
坐落	九龙坡区白市驿镇白龙路25号3幢、3幢附9至附37号	
房地籍号	GX0140050015000030100100120001	
土地使用权类型	出让	房屋结构 钢筋混凝土结构
土地用途	城镇住宅用地	房屋用途 成套住宅
土地使用权面积		一层 名义层 1-12 物理层
共有使用权面积	35305㎡	房屋建筑面积 14060.35㎡
土地使用权终止日期	2059年11月19日	套内建筑面积 11694.27㎡
房屋共有或共用部位及设施	外墙、楼梯间	

2013年10月12日

填证单位: [盖章] 填证日期: [ ] 年 [ ] 月 [ ] 日

业务专用章

该宗土地用途为商住用地, 商业土地使用终止日期为2049年11月19日, 住宅为2059年11月19日。

本证所载房屋具体状况为1-2层商服用房建筑面积2277.27平方米, 套内1873.74平方米; 2-12层住宅建筑面积11783.08平方米, 套内9820.53平方米。

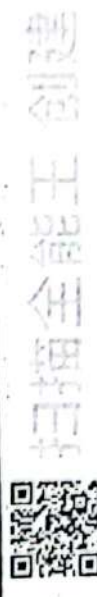
根据两公司《联合开发协议书》以及《联合开发协议书房屋分配补充协议》, 九龙坡区白市驿镇白龙路25号2幢单元3-4号以外的所有住宅房屋产权归重庆鑫达物业发展有限公司, 1幢、2幢非住宅以及2单元3-4号住宅、3至12幢和地下车库房屋产权归重庆开源恒基房地产开发有限公司。

该房地产已作抵押, 抵押权人: 重庆开源恒基房地产开发有限公司, 抵押金额: 31000000元, 借款期限从2013年12月06日至2015年12月04日止, 抵押合同号: 109805号。

该房被抵押, 抵押合同号: 2015.6.12

该房被抵押, 抵押合同号: 2016.11.17

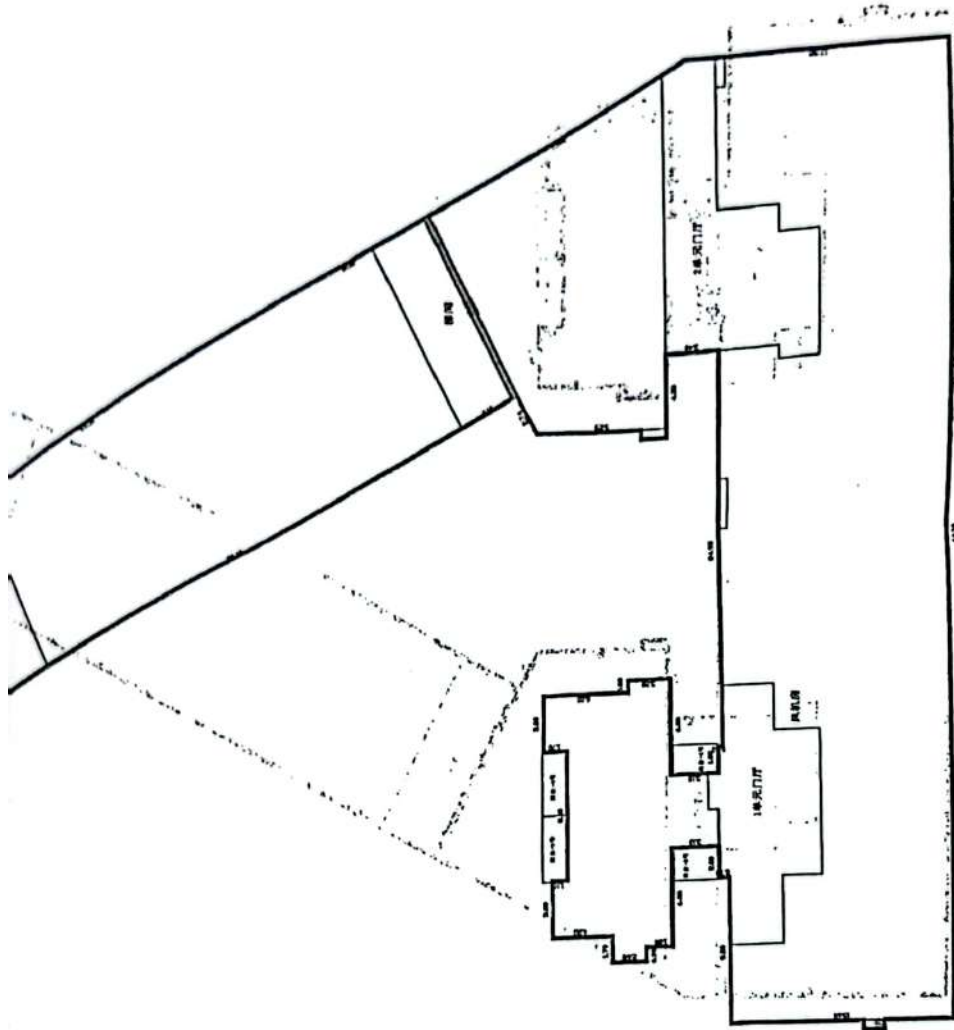
该房被抵押, 抵押合同号: 2017.11.14



附

重庆市房地产权属  
登记骑缝章

图



第3幢第1层平面图 m<sup>2</sup> 建筑面积 m 长度单位: 自墙——共墙——借墙——

测绘单位 重庆市平正房地产测量事务所

制图: 李茂



扫描全能王 创建

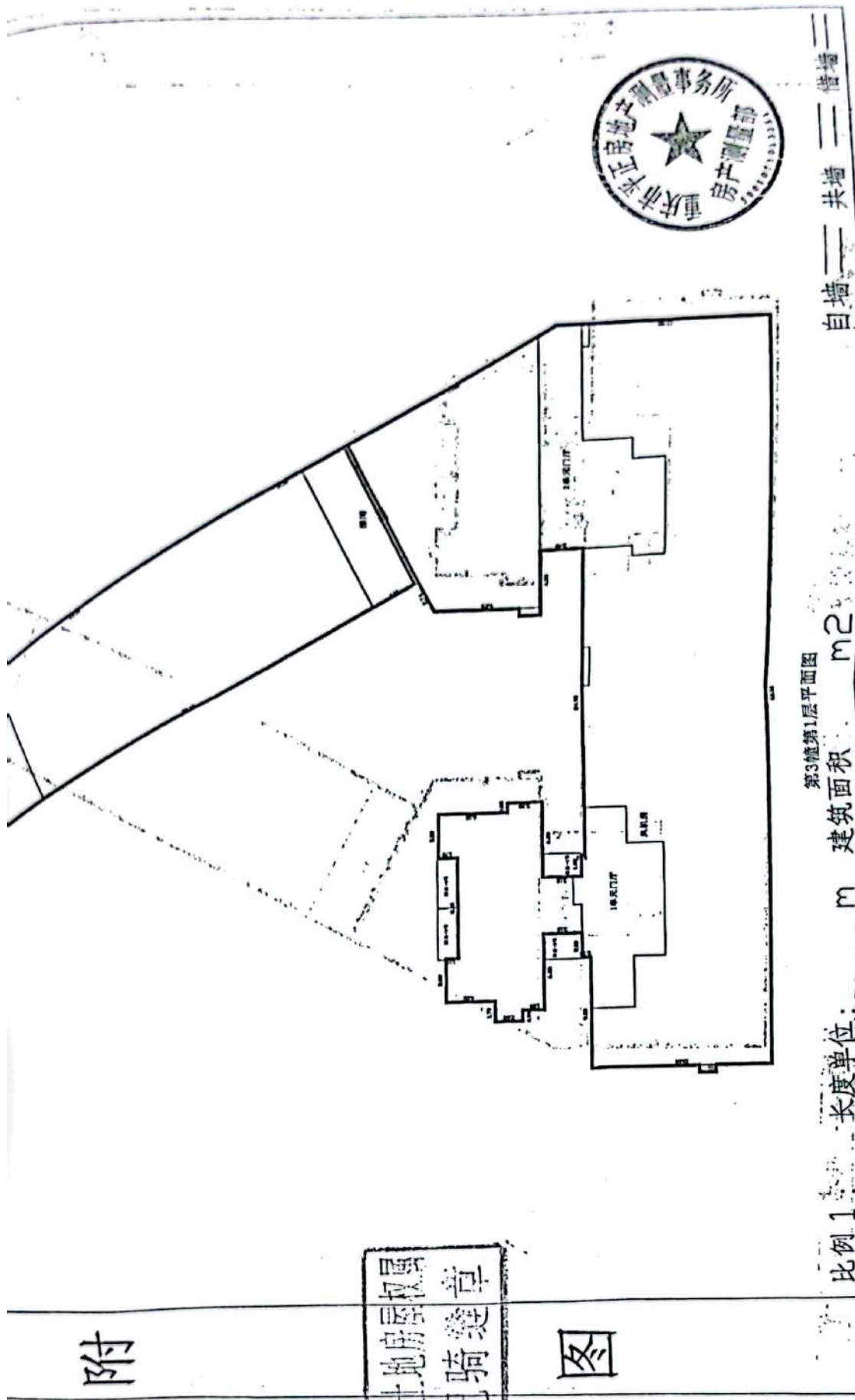


扫描全能王 创建

附

重庆市房地产权属  
登记骑缝章

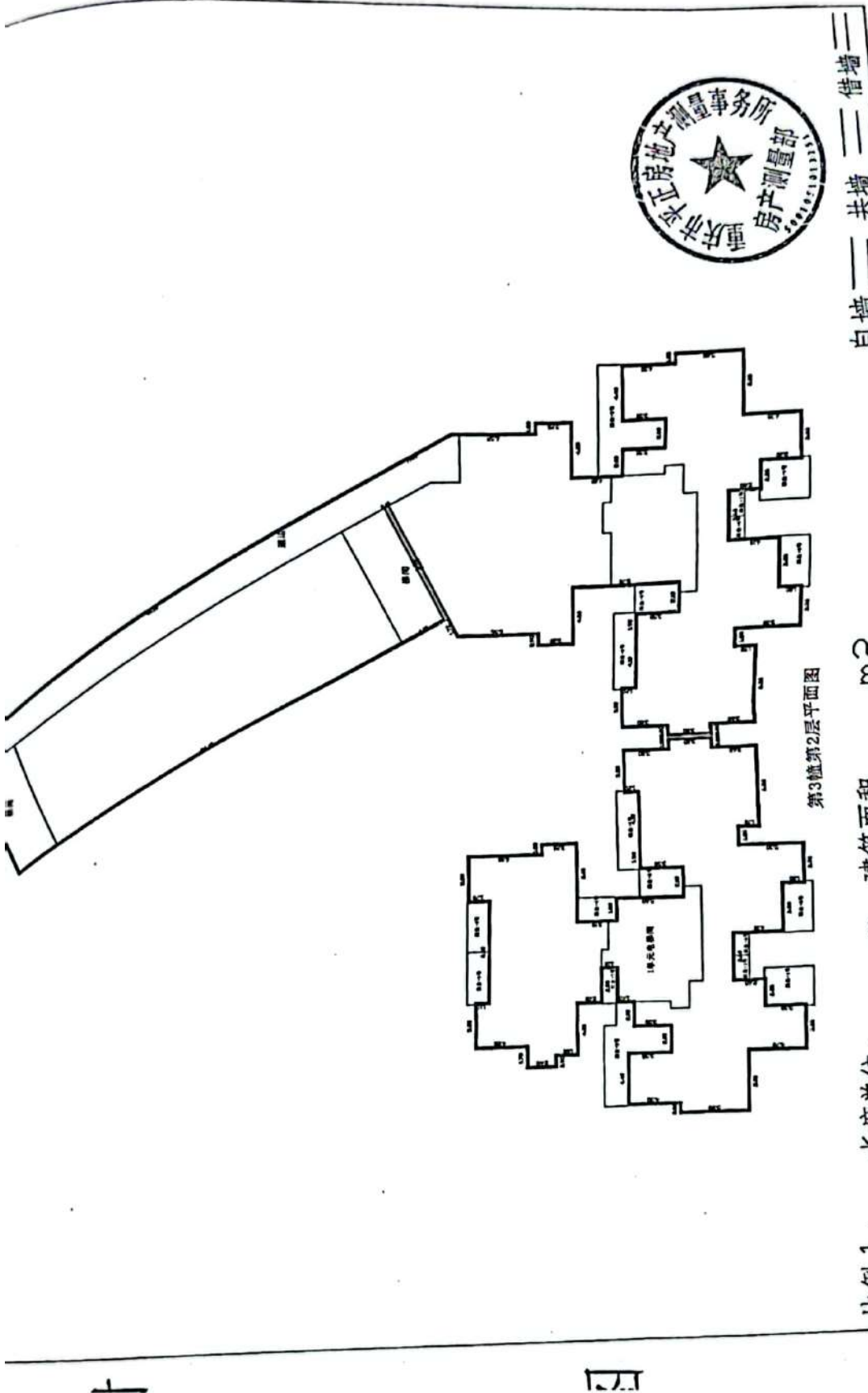
图



测绘单位: 重庆市平正房地产测量事务所

扫描全能王 创建





比例 1: 长度单位: m 建筑面积 m<sup>2</sup> 自墙 共墙 借墙

测绘单位 重庆市平正房地产测量事务所

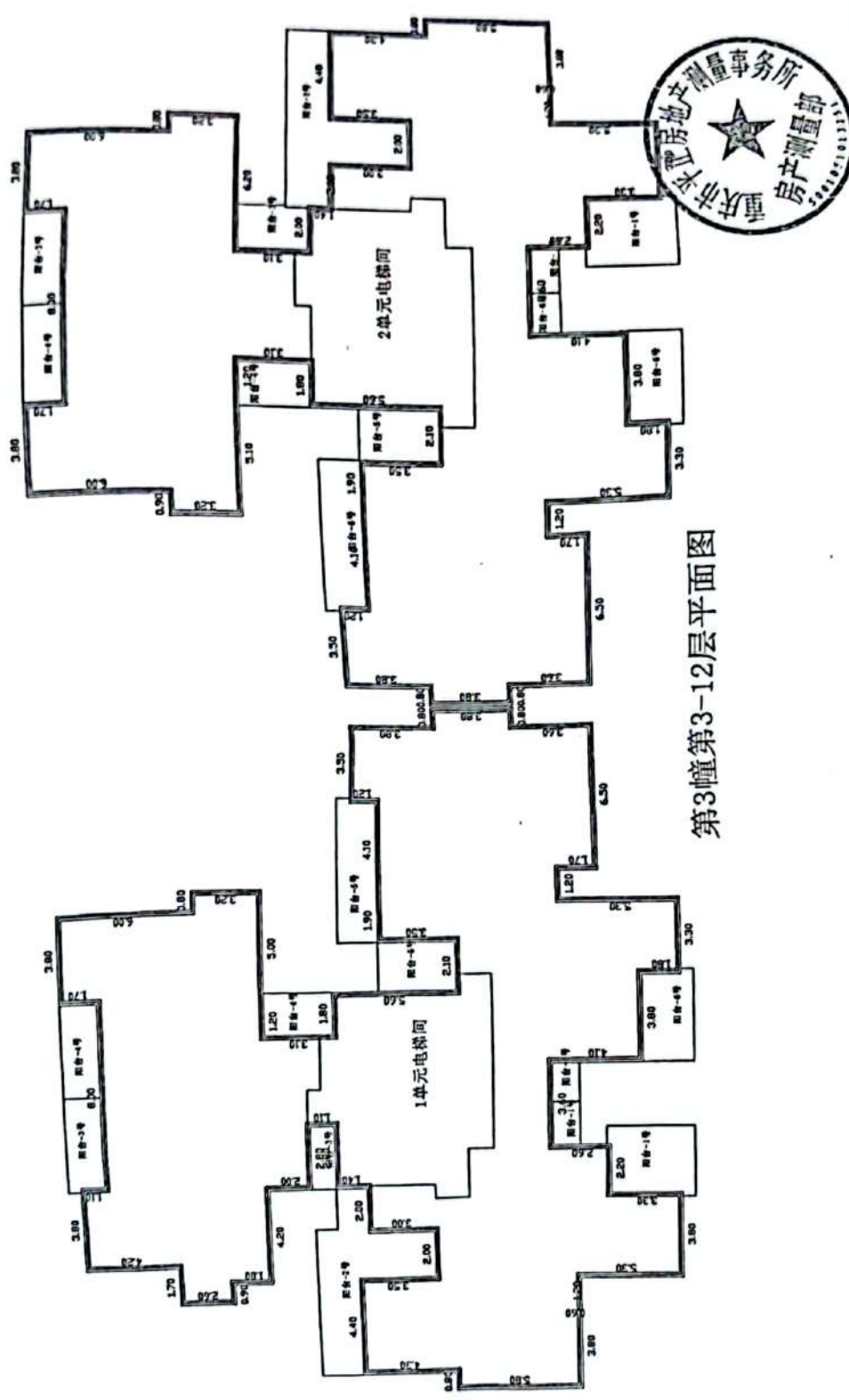
制图: 袁



扫描全能王 创建



扫描全能王 创建



第3幢第3-12层平面图

比例 1: 长度单位: M 建筑面积 m<sup>2</sup>

自墙 共墙 借墙

绘图: 李茂

扫描全能王 创建

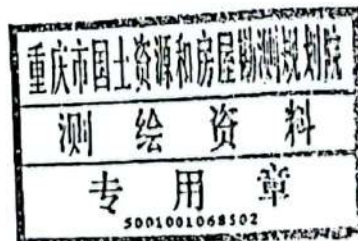
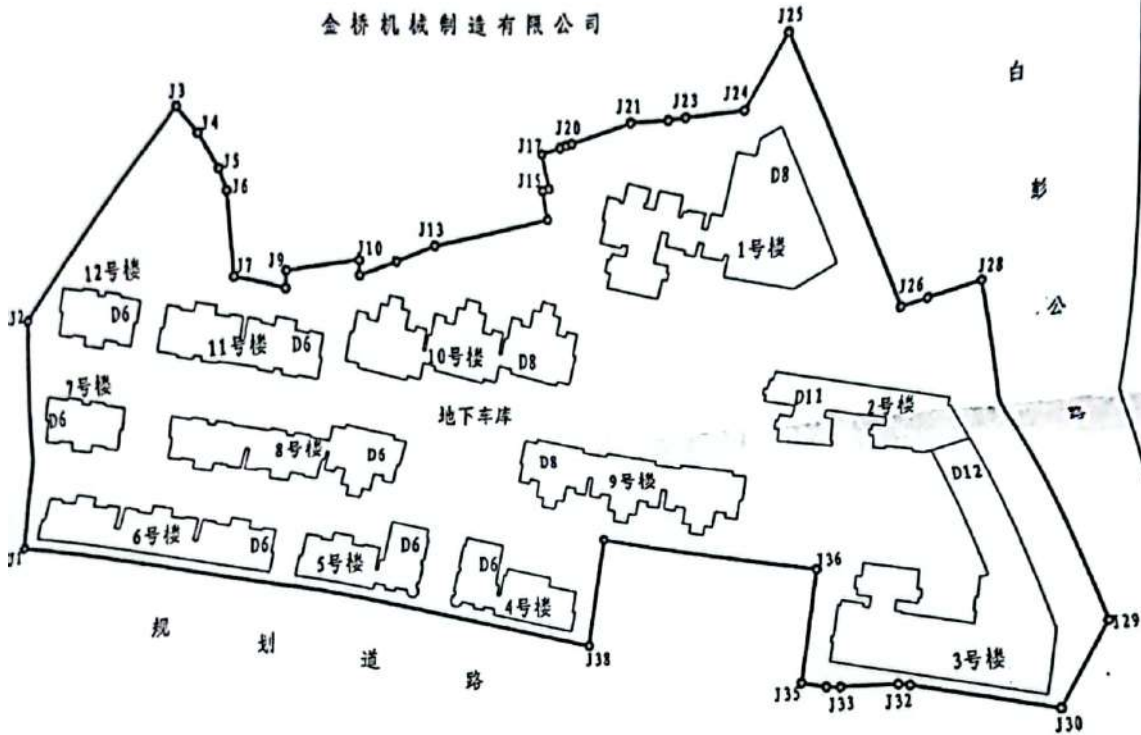


扫描全能王 创建





金桥机械制造有限公司



图幅号: (S36W21)  
 地籍号: CX0140050015000  
 土地座落: 九龙坡区白市驿镇白龙路25号3号楼

宗地面积: 35305.0平方米  
 分摊面积: 平方米  
 425-620-15-IV (62.80-44.75)

作业员: 李琴

比例尺 1:2100



扫描全能王 创建

地勘测站 制



扫描全能王 创建



20220309165603035622

商 附17号

编号: PZFC201303012-003

0032

## 重庆市房产面积测算报告书 (竣工)

宗地号: \_\_\_\_\_

房屋名称: 渝水坊3号楼

房屋地址: 九龙坡区白市驿车家村十三社

委托单位: 重庆开源恒基房地产开发有限公司  
重庆翁达物业发展有限公司

重庆市平正房地产测量事务所

2013年6月13日



扫描全能王 创建



20220309165503713866

0030

# 房屋建筑面积量测和计算说明

## 一、项目名称及幢号

- 1、规划批准项目名称：渝水坊
- 2、对外销售项目名称：渝水坊
- 3、房屋所在楼盘（组团）名称：
- 4、规划批准的幢号名称：3号楼
- 5、公安机关编制的幢号名称：

## 二、本报告书的面积测算成果用于办理房屋权属登记。

## 三、建筑面积测绘和计算依据

1. 《房产测量规范》(GB/T 17986.1 -- 2000)
2. 建住房[2002]74号文
3. 《重庆市房屋面积测算实施细则》(渝国土房管发[2007]648号文)
4. 渝国土房管发[2010]92号文
5. 工程竣工测量报告
6. 建设工程竣工规划核实确认书(渝规九龙坡核(2013)0015号)
7. 竣工图

## 四、房产面积测算说明

本幢房屋共12层(1层至12层)，总建筑面积为14117.95m<sup>2</sup>；

其中：第2层至12层住宅(共132套)共计建筑面积为11738.08m<sup>2</sup>；

第1层至2层商业(共29套)共计建筑面积为2277.27m<sup>2</sup>；

第1层的通道48.00m<sup>2</sup>、风机房9.60m<sup>2</sup>为不用分摊的共有面积。

## 五、测量方法及其它说明

1. 此份资料使用的长度单位为米，面积单位为平方米。
2. 内业采用由 重庆市房屋勘测院和重庆大学 开发的 数字化房产综合处理系统 软件进行计算和绘图，面积计算结果取位至0.01平方米，分摊系数保留至小数点后四位。
3. 附图中所标注的尺寸为墙中线尺寸。

## 六、此份资料共13页，包括：

房屋建筑面积测绘和计算说明 1 页；

房屋建筑面积分户汇总表 2 页；

房屋建筑面积汇总表 1 页；

共用建筑面积分层汇总表 1 页；

房屋建筑面积分层汇总表 1 页；

房屋建筑面积分层平面图 4 页；

附件 3 页。

## 七、需要特殊说明的问题

无

## 八、各负责人签名：

测绘计算：李波 2013年6月13日 部门检查：李波 2013年6月14日

检 查：张强 2013年6月13日 部门负责人：张强 2013年6月14日

院 检 查：李波 2013年6月15日





20220309165604063523

0029

### 房屋面积分户汇总表

建筑物名称: 渝水坊3号楼

面积单位: 平方米

幢号	单元	楼层	房号	套内面积	分摊系数	分摊面积	建筑面积	同户型数
第3	/	第1	1(商业)	48.00	0.1449	6.96	54.96	1
第3	/	第1	10(商业)	65.80	0.1449	9.54	75.34	1
第3	/	第1	11(商业)	97.20	0.1449	14.09	111.29	1
第3	/	第1	12(商业)	46.80	0.1449	6.78	53.58	1
第3	/	第1	13(商业)	81.76	0.1449	11.85	93.61	1
第3	/	第1	14(商业)	140.28	0.1449	20.33	160.61	1
第3	/	第1	15(商业)	124.82	0.1449	18.09	142.91	1
第3	/	第1	16(商业)	48.60	0.1449	7.04	55.64	1
第3	/	第1	17(商业)	39.60	0.1449	5.74	45.34	1
第3	/	第1	18(商业)	70.74	0.1449	10.25	80.99	1
第3	/	第1	19(商业)	77.00	0.1449	11.16	88.16	1
第3	/	第1	2(商业)	48.00	0.1449	6.96	54.96	1
第3	/	第1	3(商业)	48.00	0.1449	6.96	54.96	1
第3	/	第1	4(商业)	48.00	0.1449	6.96	54.96	1
第3	/	第1	5(商业)	48.00	0.1449	6.96	54.96	1
第3	/	第1	6(商业)	48.00	0.1449	6.96	54.96	1
第3	/	第1	7(商业)	48.00	0.1449	6.96	54.96	1
第3	/	第1	8(商业)	48.57	0.1449	7.04	55.61	1
第3	/	第1	9(商业)	180.25	0.1449	26.12	206.37	1
第3	/	第2	20(商业)	38.40	0.4004	15.38	53.78	1
第3	/	第2	21(商业)	38.40	0.4004	15.38	53.78	1
第3	/	第2	22(商业)	38.40	0.4004	15.38	53.78	1
第3	/	第2	23(商业)	38.40	0.4004	15.38	53.78	1
第3	/	第2	24(商业)	38.40	0.4004	15.38	53.78	1
第3	/	第2	25(商业)	38.40	0.4004	15.38	53.78	1
第3	/	第2	26(商业)	38.40	0.4004	15.38	53.78	1
第3	/	第2	27(商业)	38.40	0.4004	15.38	53.78	1
第3	/	第2	28(商业)	131.81	0.4004	52.78	184.59	1
第3	/	第2	29(商业)	77.31	0.4004	30.96	108.27	1
第3	1	第1	3	79.84	0.1998	15.96	95.80	1





20220309165604422111

第3	1	第1	4	76.90	0.1998	15.37	92.27	10028
第3	1	第2	1	53.36	0.1998	10.66	64.02	1
第3	1	第2	2	76.37	0.1998	15.26	91.63	1
第3	1	第2	3	79.29	0.1998	15.85	95.14	1
第3	1	第2	4	76.90	0.1998	15.37	92.27	1
第3	1	第2	5	94.97	0.1998	18.98	113.95	1
第3	1	第2	6	64.85	0.1998	12.96	77.81	1
第3	1	第3-12	1	53.36	0.1998	10.66	64.02	10
第3	1	第3-12	2	76.37	0.1998	15.26	91.63	10
第3	1	第3-12	3	79.29	0.1998	15.85	95.14	10
第3	1	第3-12	4	76.90	0.1998	15.37	92.27	10
第3	1	第3-12	5	94.97	0.1998	18.98	113.95	10
第3	1	第3-12	6	64.85	0.1998	12.96	77.81	10
第3	2	第2	1	53.36	0.1998	10.66	64.02	1
第3	2	第2	2	77.77	0.1998	15.54	93.31	1
第3	2	第2	5	94.97	0.1998	18.98	113.95	1
第3	2	第2	6	64.85	0.1998	12.96	77.81	1
第3	2	第3-12	1	53.36	0.1998	10.66	64.02	10
第3	2	第3-12	2	77.82	0.1998	15.55	93.37	10
第3	2	第3-12	3	77.16	0.1998	15.42	92.58	10
第3	2	第3-12	4	78.81	0.1998	15.75	94.56	10
第3	2	第3-12	5	94.97	0.1998	18.98	113.95	10
第3	2	第3-12	6	64.85	0.1998	12.96	77.81	10
合计				1167.82	0.1998	236.08	14060.35	

注：上表中不包括不计入分摊的共用面积：57.60 m<sup>2</sup>（第1层前通道 48.00 m<sup>2</sup>、风机房 9.60 m<sup>2</sup>）

故总建筑面积：14117.95 m<sup>2</sup>。

测绘计算：张 2013年6月13日

部门检查：李 2013年6月14日

检查：张 2013年6月13日

部门负责人：张 2013年6月14日

院检查：张 2013年6月15日



扫描全能王 创建



20220309165604778305

## 房屋建筑面积总表

0027

宗地号			建筑物名称		渝水坊3号楼	
地址		九龙坡区白市驿牟家村十三社		坐标	X=	Y=
委托单位		重庆开源恒基房地产开发有限公司重庆分公司 达物业发展有限公司		用途	住宅、非住宅	
面积统计				层数统计		
基底面积		1915.61		地面以上 层数	裙楼	
总建筑面积		14117.95			塔楼	
其中	地面以上	14117.95		其中	无	
	半地下室	0.00			转换层	无
	地下室	0.00			设备层	无
	共用建筑面积 总计	2422.78			避难层	无
其中	应分摊	2366.08		地下室层数	无	
	不分摊	56.70				
备注说明:						







20220309165605502152

0025

## 共用建筑面积分层汇总表

建筑物名称: 渝水坊3号楼

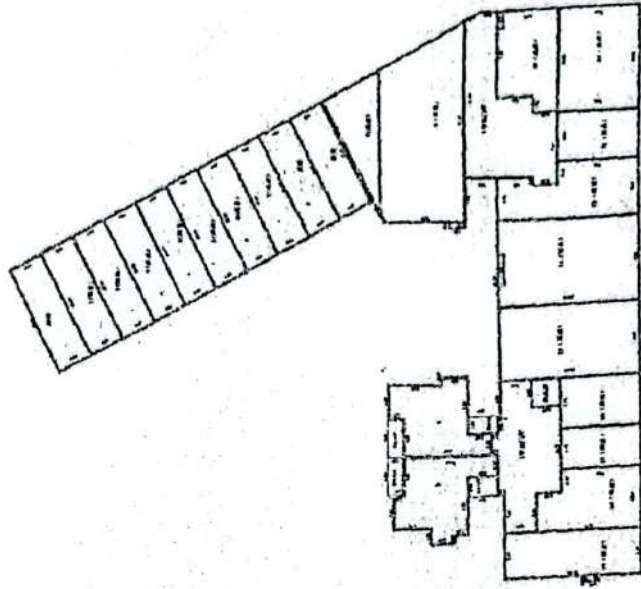
面积单位: 平方米

层次	公用面积名称	面积		分摊范围	备注
		应分摊	不分摊		
第3幢第1层	梯间	48.00		商业	48.00*1
	2单元门厅	117.70		整幢	117.70*1
	井	1.08		商业	1.08*1
	井	0.87		商业	0.87*1
	1单元门厅	93.03		整幢	93.03*1
	第3幢外墙	24.50		整幢	24.50*1
	第3幢外墙	10.44		整幢	10.44*1
第3幢第2层	梯间	48.00		商业	48.00*1
	1单元电梯间	63.49		住宅	63.49*1
	梯间	38.40		商业	38.40*1
	通道	115.22		商业2层	115.22*1
	2单元电梯间	61.54			61.54*1
	第3幢外墙	27.14		整幢	27.14*1
	第3幢外墙	17.80		整幢	17.80*1
第3幢第3_12层	梯间	38.40			38.40*1
	1单元电梯间	634.90		住宅	63.49*10
	2单元电梯间	615.40		住宅	61.54*10
	第3幢外墙	178.00		整幢	17.80*10
	第3幢外墙	176.00		整幢	17.60*10
第3幢第屋顶层	第3幢外墙	2.08		整幢	2.08*1
	冒厅	26.00		整幢	26.00*1
	冒厅	26.00		整幢	26.00*1
	第3幢外墙	2.09		整幢	2.09*1
第3幢第1层	风机房		9.60	不应分摊	
	通道		48.00	不应分摊	
汇总		2366.08	57.60		





# 房屋建筑面积分层平面图



宗地号			
栋号和名称	渝水坊3号楼		
层次和名称	1层		
本栋	地上	12	
总层数	地下(含半地下室)		
建筑面积类别	预售面积		
	竣工面积	4	
总建筑面积	1915.61平方米		

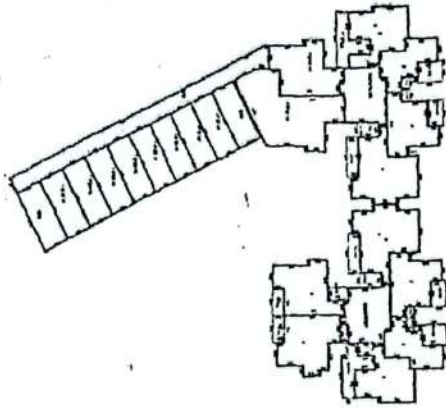
备注：1、图中所标尺寸为中轴尺寸。



测量单位：重庆市平正房地产测绘有限公司  
 测量日期：2013年6月13日



# 房屋建筑面积分层平面图



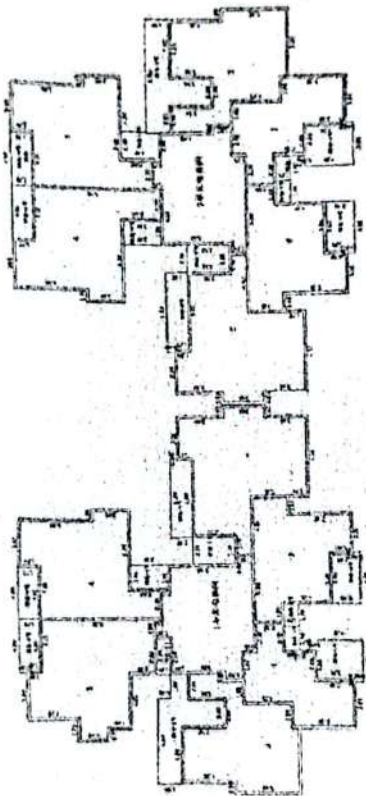
宗地号			
栋号和名称	渝水坊3号楼		
层次和名称	2层		
本栋	地上	12	
总层数	地下(含半地下室)		
建筑面积类别	预售面积		
	竣工面积		√
总建筑面积	1614.98平方米		
备注：图中所标尺寸为中线尺寸。			



测量单位	重庆市方正房地产测绘事务所
测量日期	2013年6月13日

0023

# 房屋建筑面积分层平面图



宗地号	清水坊3号楼		
栋号和名称	3-12座		
本栋 总层数	地上	12	
	地下(含半地下室)		
建筑面积 类别	预售面积		
	竣工面积		√
建筑面积	1053.12*10平方米		
备注：图中所标尺寸为中线尺寸。			

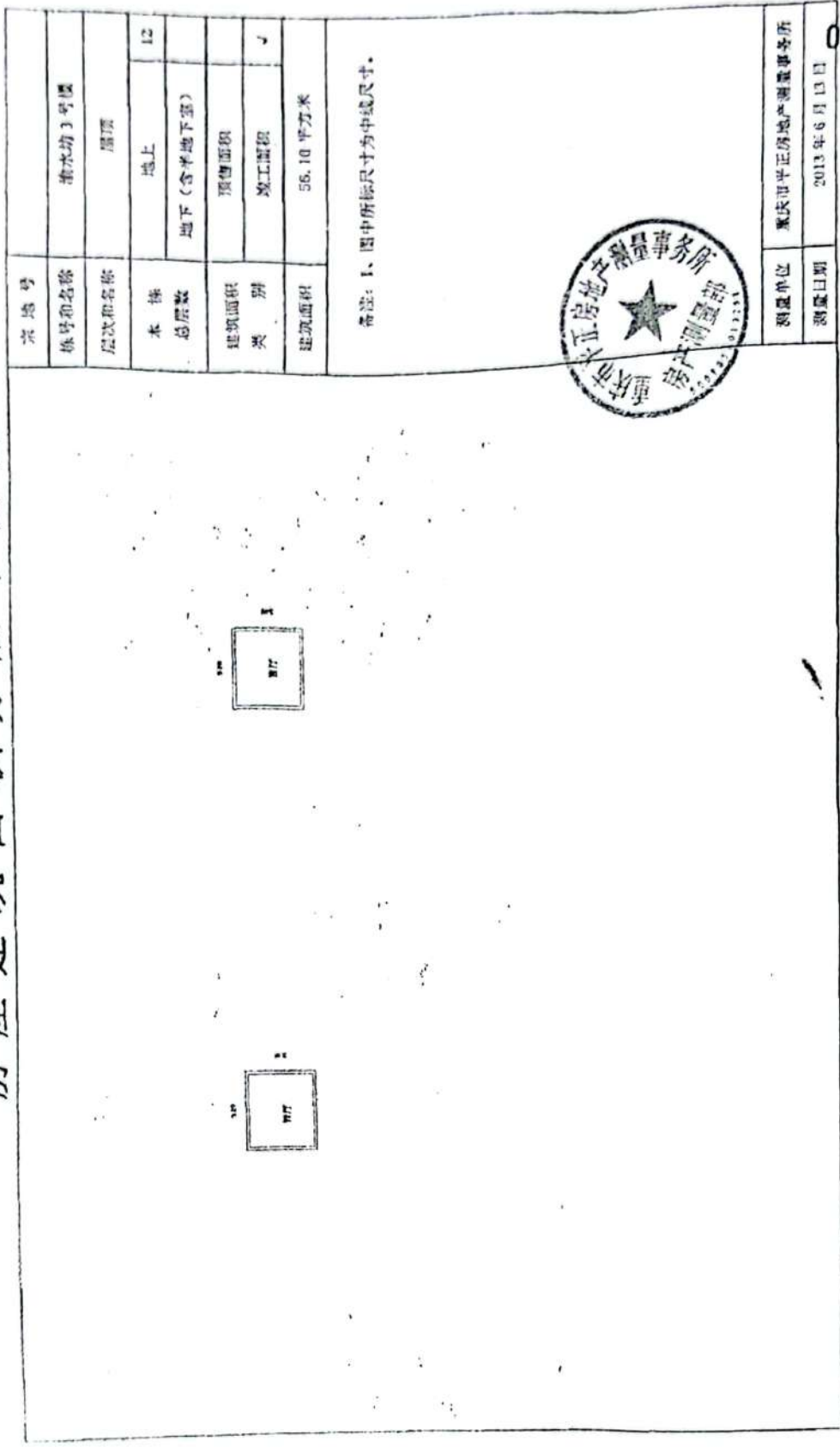


测量单位：重庆市国土资源和房屋管理局  
测量日期：2013年6月13日

022



# 房屋建筑面积分层平面图



备注：1、图中所标尺寸为中或尺寸。

宗地号	青水坊3号楼		
栋号和名称	青水坊3号楼		
层次和名称	顶层		
本栋	地上	12	
总层数	地下(含半地下室)		
建筑面积	预售面积		
类别	竣工面积	√	
建筑面积	56.10平方米		

测量单位	重庆市平正房地产测量事务所
测量日期	2013年6月13日

0021

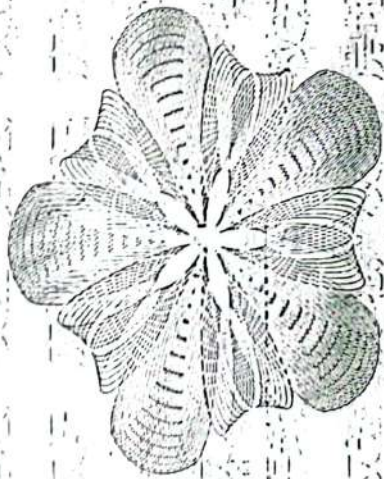
114 房地证 2013 字第 014519 号

根据《中华人民共和国土地管理法》、《中华人民共和国城市房地产管理法》和《重庆市土地房屋权属登记条例》等规定，为保护房屋所有权人、土地使用权人的合法权益，对权利人申请登记，经审查符合条件的，颁发此证。



发证机关

Handwritten signature and official stamp.



重庆市国土资源和房屋管理局制

编号: 08892132

扫描全能王 创建



扫描全能王 创建

重庆信达物业发展有限公司, 重庆信达物业发展有限公司

证件名称及号码: 营业执照: 500106000057728, 营业执照: 渝工商注册号 5002224000008341

坐落: 九龙坡区白市驿镇白龙路25号2幢、2幢附1号至附8号

房地籍号: GX0140050015000020100100110001

土地使用权类型	出让	房屋结构	钢筋混凝土结构
土地用途	城镇住宅用地	房屋用途	成套住宅
土地使用权面积		楼层	名义层 1-11 物理层
共有使用权面积	35305㎡	房屋建筑面积	8916㎡
土地使用权终止日期	2059年11月19日	套内建筑面积	7685.38㎡
房屋共有或共用部位及设施	外墙、楼梯间		

201309050300078



填证单位: 登记日期: 2013年10月12日

该宗土地用途为商住用地, 商业土地用途终止日期为2049年11月19日, 住宅为2059年11月19日。  
本证所载房屋具体状况为1-2层商用用房建筑面积659.67平方米, 套内面积, 套内621.86平方米; 2层社区用房建筑面积148.45平方米, 套内139.94平方米; 1-11层住宅建筑面积8107.88平方米, 套内6923.58平方米。

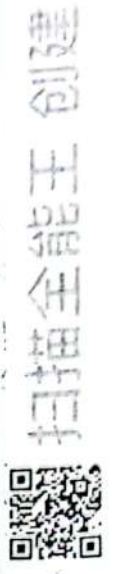
根据两公司《联合开发协议书》以及《联合开发协议书房屋分配补充协议》, 九龙坡区白市驿镇白龙路25号2幢除2单元3-4号以外的所有住宅房屋产权归重庆信达物业发展有限公司, 1幢、2幢非住宅以及2单元3-4号住宅、3至12幢和地下车库房屋产权归重庆开源恒基房地产开发有限公司。

该房地产已作为抵押担保物向重庆信达物业发展有限公司重庆分行作抵押贷款, 贷款金额为31000000元, 借款期限从2013年12月05日至2014年12月04日止, 抵押合同号: 103805号

重庆信达物业发展有限公司 2015.6.12

重庆信达物业发展有限公司 2016.11.17

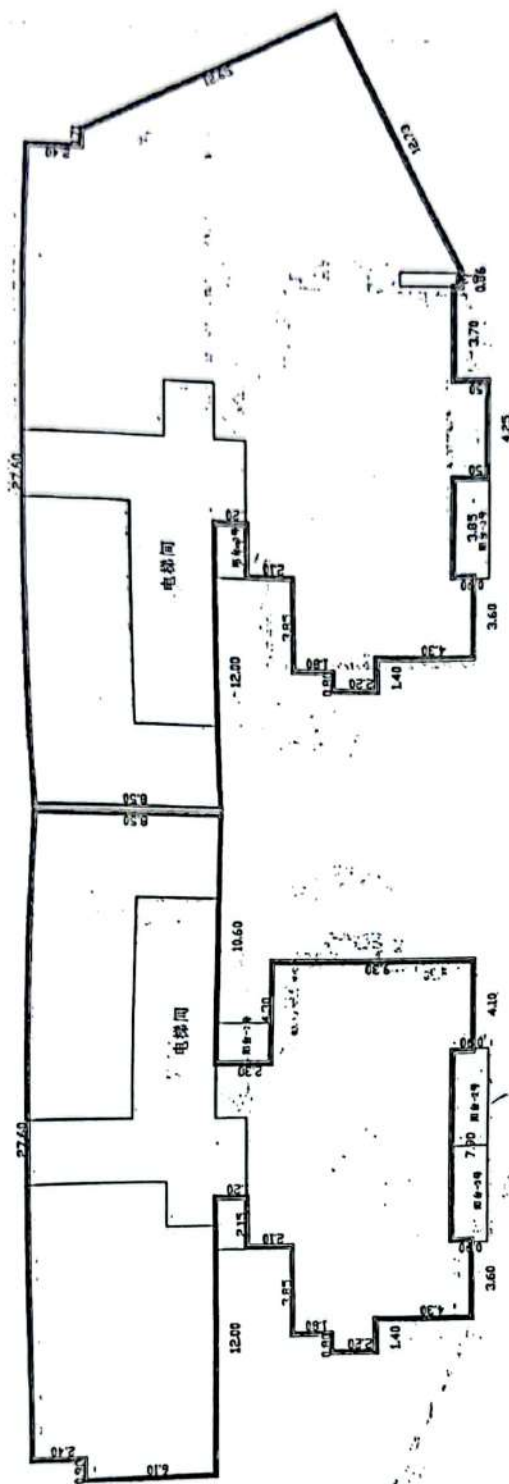
重庆信达物业发展有限公司 2017.11.14



附

重庆市土地房屋权属登记骑缝章

图



第2幢第1层平面图

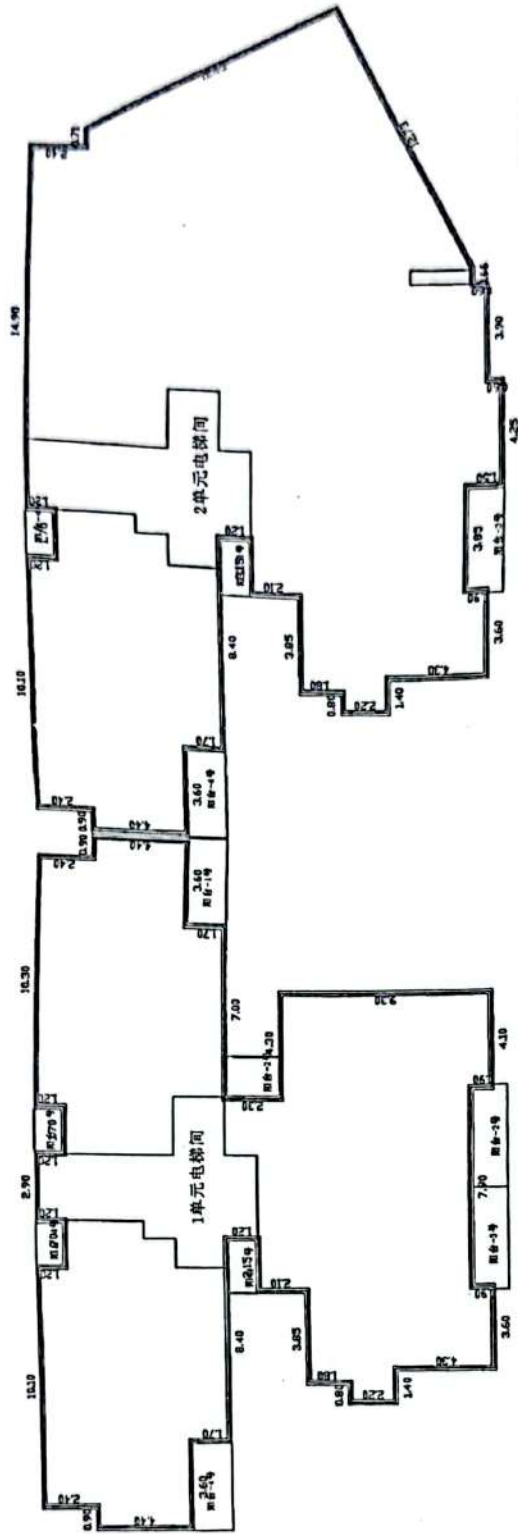


比例 1: 长度单位: m 建筑面积: m<sup>2</sup> 自墙 共墙 借墙

测绘单位 重庆市平正房地产测量事务所



付



第2幢第2层平面图

自墙—共墙—借墙—

比例 1: 长度单位: m 建筑面积 m<sup>2</sup>

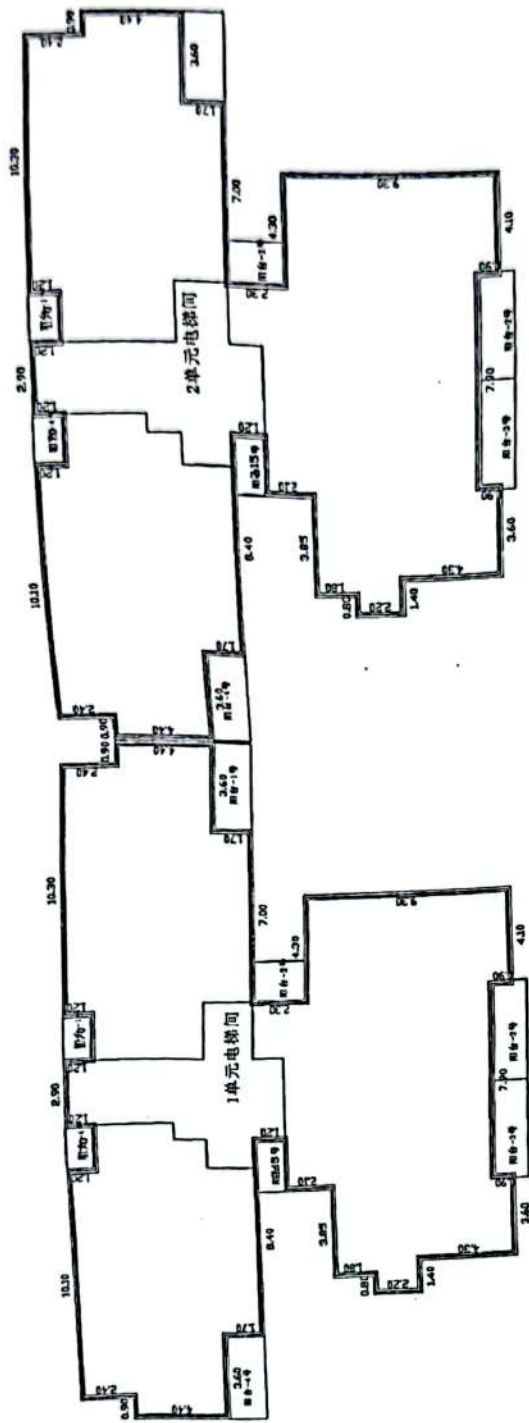
扫描全能王 创建



测绘单位 重庆市方正房地产测量事务所







第2幢第3-11层平面图

自墙 — 共墙 — 借墙

比例 1: 长度单位: M 建筑面积 M<sup>2</sup>

绘单位 重庆市方正房地产测量事务所

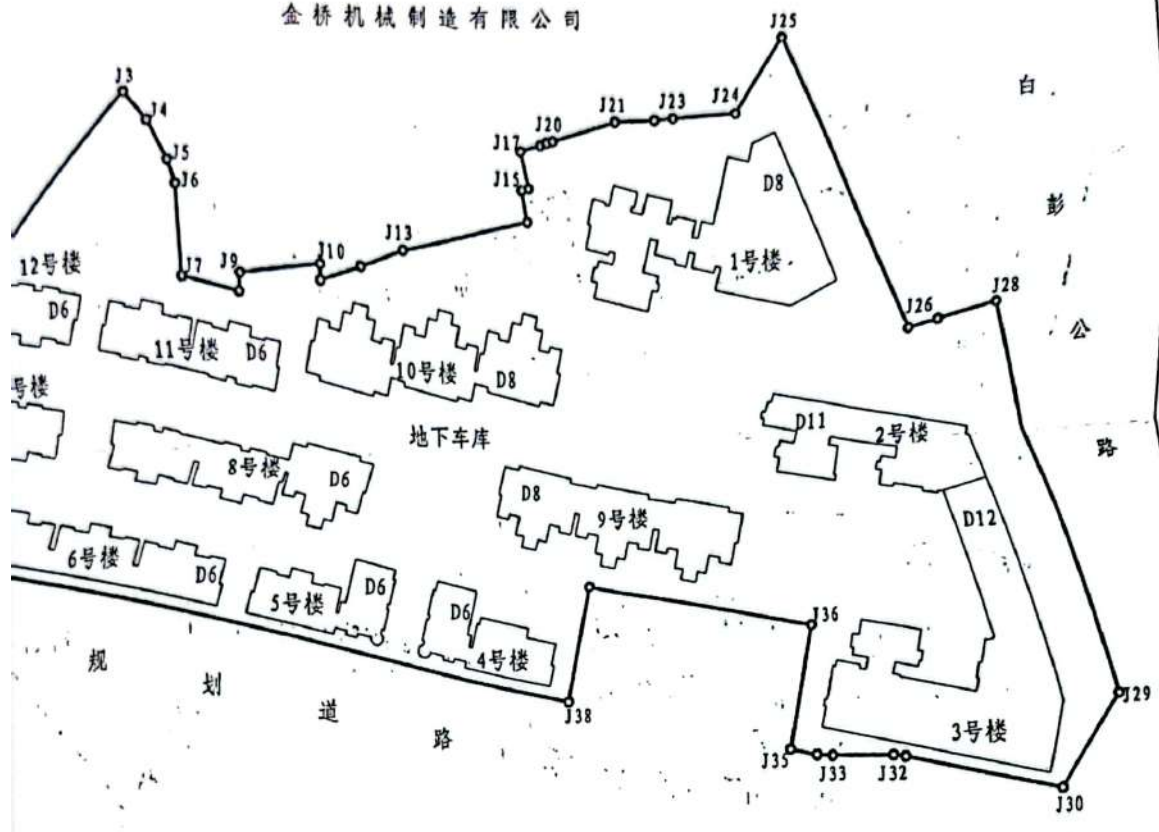
制图: 本欣

扫描全能王 创建





金桥机械制造有限公司



重庆市国土资源和房屋勘测规划院  
 测绘资料  
 专用章  
 5001001062502

号: (S36W21)  
 号: CX0140050015000  
 路: 九龙坡区白市驿镇白龙路25号2号楼

宗地面积: 35305.0平方米  
 分摊面积: 平方米  
 425-620-15-IV (62.80-44.75)

李琴

比例尺 1:2100



扫描全能王 创建 站制



扫描全能王 创建



渝 附 1.6.8 号

0035

2013.6

编号: PZFC201303012-002

# 重庆市房产面积测算报告书 (竣工)

宗地号: \_\_\_\_\_

房屋名称: 渝水坊 2 号楼

房屋地址: 九龙坡区白市驿牟家村十三社

委托单位: 重庆开源恒基房地产开发有限公司  
重庆翁达物业发展有限公司

重庆市平正房地产测量事务所

2013 年 6 月 13 日





20220309164640967403

# 房屋建筑面积量测和计算说明 0033

## 项目名称及幢号

式地批准项目名称: 渝水坡

1. 对外销售项目名称: 渝水坡

2. 房屋所在楼盘(组团)名称: \_\_\_\_\_

3. 预售批准的幢号名称: 2号楼

4. 公安机关编制的幢号名称: \_\_\_\_\_

5. 本报告的面积量测成果用于办理房屋权属登记。

6. 建筑面积量测和计算依据

1. 《房产测量规范》(GB/T 17986.1—2000)

2. 建住房[2002]74号文

3. 《重庆市房屋面积测算实施细则》(渝国土房管发[2007]648号文)

4. 渝国土房管发[2010]92号文

5. 工程竣工测量报告

6. 建设工程竣工规划核实确认书(渝规九龙坡核(2013)0015号)

## 1. 竣工图

### 房产面积测算说明

本幢房屋共11层(1层至11层), 总建筑面积为8975.70m<sup>2</sup>;

其中: 第1层至11层住宅(共81套) 共计建筑面积为8107.69m<sup>2</sup>;

第1层至2层商业(共8套、其中中层7套) 共计建筑面积为659.67m<sup>2</sup>;

第2层社区用房(共1套) 共计建筑面积为48.45m<sup>2</sup>;

第1层的排风井4.32 m<sup>2</sup>、卫生间55.38 m<sup>2</sup> 共计建筑面积为59.70m<sup>2</sup>;

### 测量方法及其它说明

1. 此份资料使用的长度单位为米, 面积单位为平方米。

2. 内业采用由 重庆市房屋勘测院和重庆大学 开发的 数字化房产综合处理系统 软件进行计算和绘图, 面积计算结果取位至0.01平方米, 分摊系数保留至小数点后四位。

3. 附图中所标注的尺寸为墙中线尺寸。

4. 此份资料共 12 页, 包括:

房屋建筑面积量测和计算说明 1 页;

房屋建筑面积分户汇总表 1 页;

房屋建筑面积汇总表 1 页;

共用建筑面积分层汇总表 1 页;

房屋建筑面积分层汇总表 1 页;

房屋建筑面积分层平面图 4 页;

附件 3 页。

需要特殊说明的问题

无

负责人签名:

测绘计算: 李秋 2013年6月13日

部门检查: 李 2013年6月14日

检查: 张美 2013年6月15日

部门负责人: 张美 2013年6月14日

复核: 2013年6月15日





20220303164540607693

# 房屋面积分户汇总表

0032

建筑物名称: 渝水坊2号楼

面积单位: 平方米

楼号	单元	楼层	房号	套内面积	分摊系数	分摊面积	建筑面积	户数
第2	/	第1	1 (商业)	43.69	0.06508	2.66	46.35	1
第2	/	第1	2 (商业)	37.72	0.06508	2.29	40.01	1
第2	/	第1	3 (商业)	32.78	0.06508	1.99	34.77	1
第2	/	第1	4 (商业)	33.24	0.06508	2.02	35.26	1
第2	/	第1	5 (商业)	36.34	0.06508	2.21	38.55	1
第2	/	第1	6 (商业)	122.16	0.06508	7.43	129.59	1
第2	/	第1	7 (商业)	34.70	0.06508	2.11	36.81	1
第2	/	第1	8 (商业)	130.40	0.06508	7.93	138.33	1
第2	/	第2	6 (商业)	150.83	0.06508	9.17	160.00	1
第2	/	第2	社区用房	139.94	0.06508	8.51	148.45	1
第2	1	第1	2	80.89	0.06508	5.32	94.62	1
第2	1	第1	3	73.71	0.06508	4.81	86.32	1
第2	1	第2	1	95.30	0.06508	6.30	111.60	1
第2	1	第2	2	80.80	0.06508	5.32	94.62	1
第2	1	第2	3	73.71	0.06508	4.81	86.32	1
第2	1	第2	4	95.30	0.06508	6.30	111.60	1
第2	1	第3-11	1	95.30	0.06508	6.30	111.60	9
第2	1	第3-11	2	80.80	0.06508	5.32	94.62	9
第2	1	第3-11	3	73.71	0.06508	4.81	86.32	9
第2	1	第3-11	4	95.30	0.06508	6.30	111.60	9
第2	2	第1	3	73.64	0.17111	12.60	86.24	1
第2	2	第2	3	73.64	0.17111	12.60	86.24	1
第2	2	第2	4	93.77	0.17111	16.04	109.81	1
第2	2	第3-11	1	95.30	0.17111	16.30	111.60	9
第2	2	第3-11	2	80.80	0.17111	13.82	94.62	9
第2	2	第3-11	3	73.71	0.17111	12.61	86.32	9





20220309164640260493

第2	2	第3-11	4	91.77	0.1711	16.04	109.81	00319
	合计			855.38		1230.62	8916.60	

注：上表中不包括不计入分摊的共用面积：59.20㎡（顶层的排风井4.32㎡、卫生间55.38㎡）

总建筑面积：8975.70㎡。

测绘计算：李秋 2013年6月11日  
 校 对：李秋 2013年6月13日  
 审核者：李秋 2013年6月15日



测绘计算：李秋 2013年6月11日  
 校 对：李秋 2013年6月13日  
 审核者：李秋 2013年6月15日

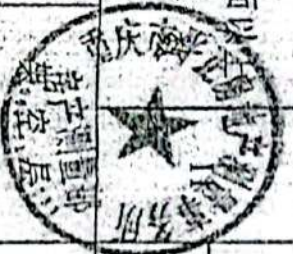


# 房屋建筑面积总表

0030

宗地号		建筑物名称	渝水坊2号楼	
地址	九龙坡区白市驷车 家村十三社	坐标	X=	Y=
委托单位	重庆开泰恒基房地 产开发有限公司重 庆物达物业发展有 限公司	用途	住宅、非住宅	
面积统计		层数统计		
基底面积	915.78	地面以上层	裙楼	
总建筑面积	8975.70		塔楼	
其中		其中		
地面以上	8975.70			无
半地下室	0.00	转换层		无
地下室	0.00	设备层		无
共用建筑面积		避难层		无
总计	1290.32	地下室层数		
其中				
应分摊	1230.62			
不分摊	59.70			

备注说明:









20220309164639202302

# 共用建筑面积分层汇总表

0028

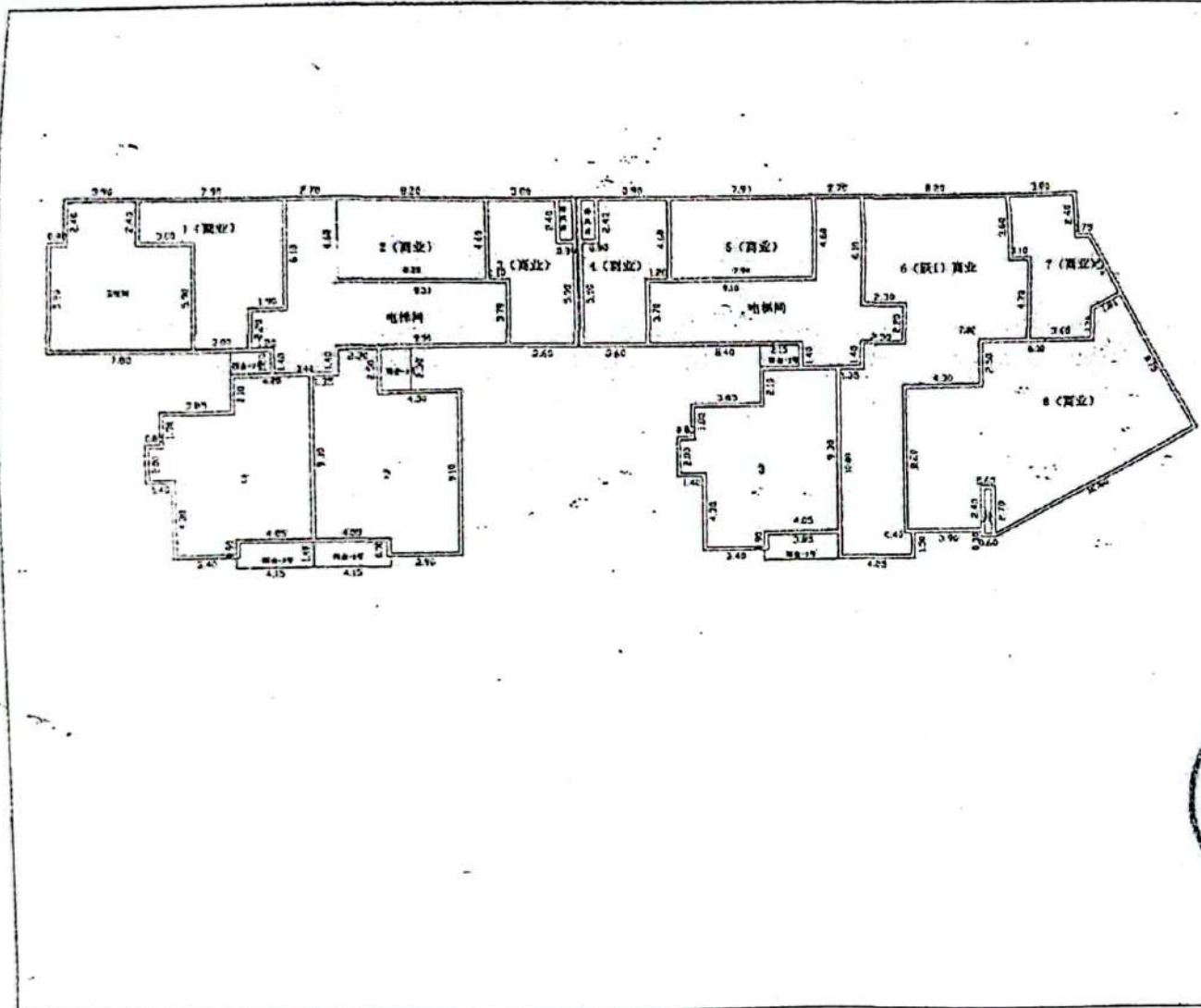
建筑物名称: 渝水坊2号楼

面积单位: 平方米

层次	公用面积名称	面积		分摊范围	备注
		应分摊	不分摊		
第2幢 第1层	电梯间	65.76		整幢	65.76*1
	电梯间	65.90		整幢	65.90*1
	第2幢外墙	12.08		整幢	12.08*1
	第2幢外墙	11.54		整幢	11.54*1
第2幢 第2层	井	1.62		商业	1.62*1
	第2幢外墙	11.83		整幢	11.83*1
	2单元电梯间	37.39		住宅	37.39*1
	1单元电梯间	37.62		住宅	37.62*1
	第2幢外墙	12.56		整幢	12.56*1
	井	1.62		商业	1.62*1
	2单元电梯间	338.58		住宅	37.62*9
	1单元电梯间	338.58		住宅	37.62*9
第2幢 第3-11层	第2幢外墙	113.04		整幢	12.56*9
	第2幢外墙	113.04		整幢	12.56*9
	第2幢外墙	3.08		整幢	3.08*1
第2幢 顶层	冒厅	31.65		整幢	31.65*1
	冒厅	31.65		整幢	31.65*1
	第2幢外墙	3.08		整幢	3.08*1
第2幢 第1层	排风井		4.32	不应分摊	
	卫生间		55.38	不应分摊	
汇总		1230.62	59.70		



# 房屋建筑面积分层平面图



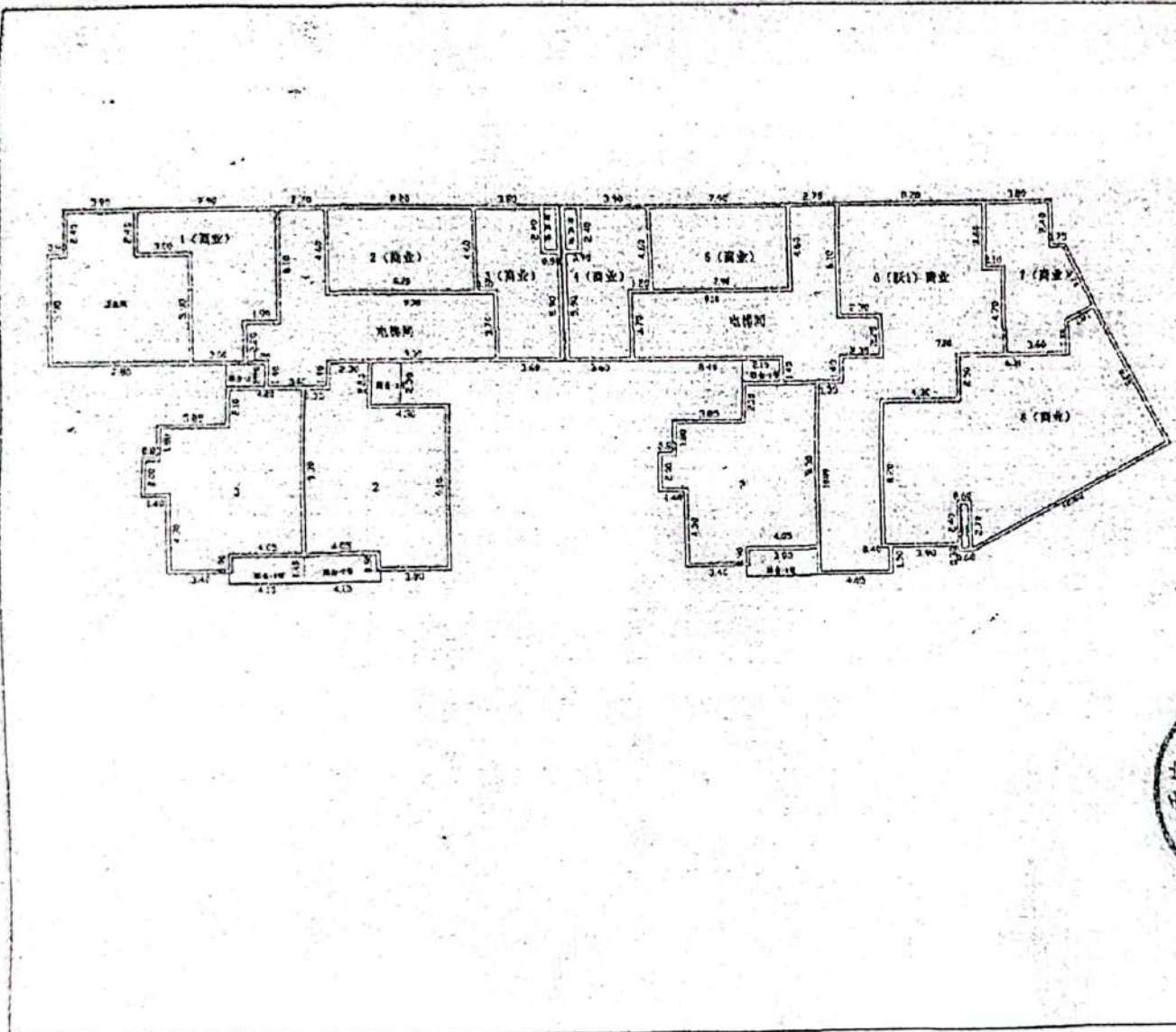
宗地号		
栋号和名称	渝水坊2号楼	
层次和名称	1层	
本栋总层数	地上	11
	地下(含半地下室)	
建筑面积类别	预售面积	
	竣工面积	√
建筑面积	915.78平方米	
备注: 1、图中所标尺寸为中线尺寸。		
测量单位	重庆市平正房地产测量事务所	
测量日期	2013年6月13日	



027



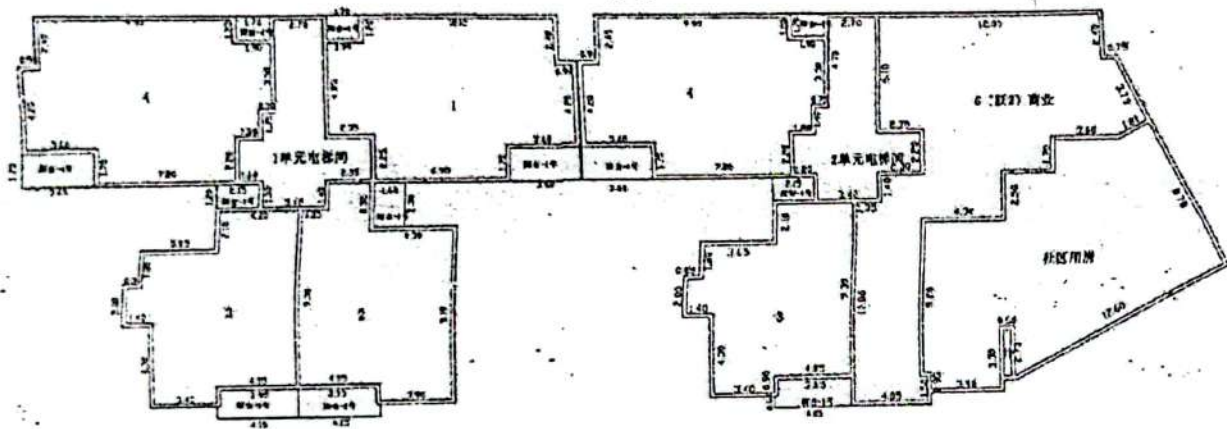
# 房屋建筑面积分层平面图



宗地号		
栋号和名称	渝水坊2号楼	
层次和名称	1层	
本栋总层数	地上	11
	地下(含半地下室)	
建筑面积类别	预售面积	
	竣工面积	√
建筑面积	915.92平方米	
备注: 1、图中所标尺寸为中线尺寸。		
测量单位	重庆市平正房地产测绘事务所	
测量日期	2013年6月	



# 房屋建筑面积分层平面图



宗地号		
栋号和名称	渝水坊2号楼	
层次和名称	2层	
本栋 总层数	地上	11
	地下(含半地下室)	
建筑面积 类别	预售面积	
	竣工面积	✓
建筑面积	902.78平方米	
备注: 图中标尺寸为中线尺寸。		
测量单位	重庆市平正房地产测量事务所	
测量日期	2013年6月13日	



0025

