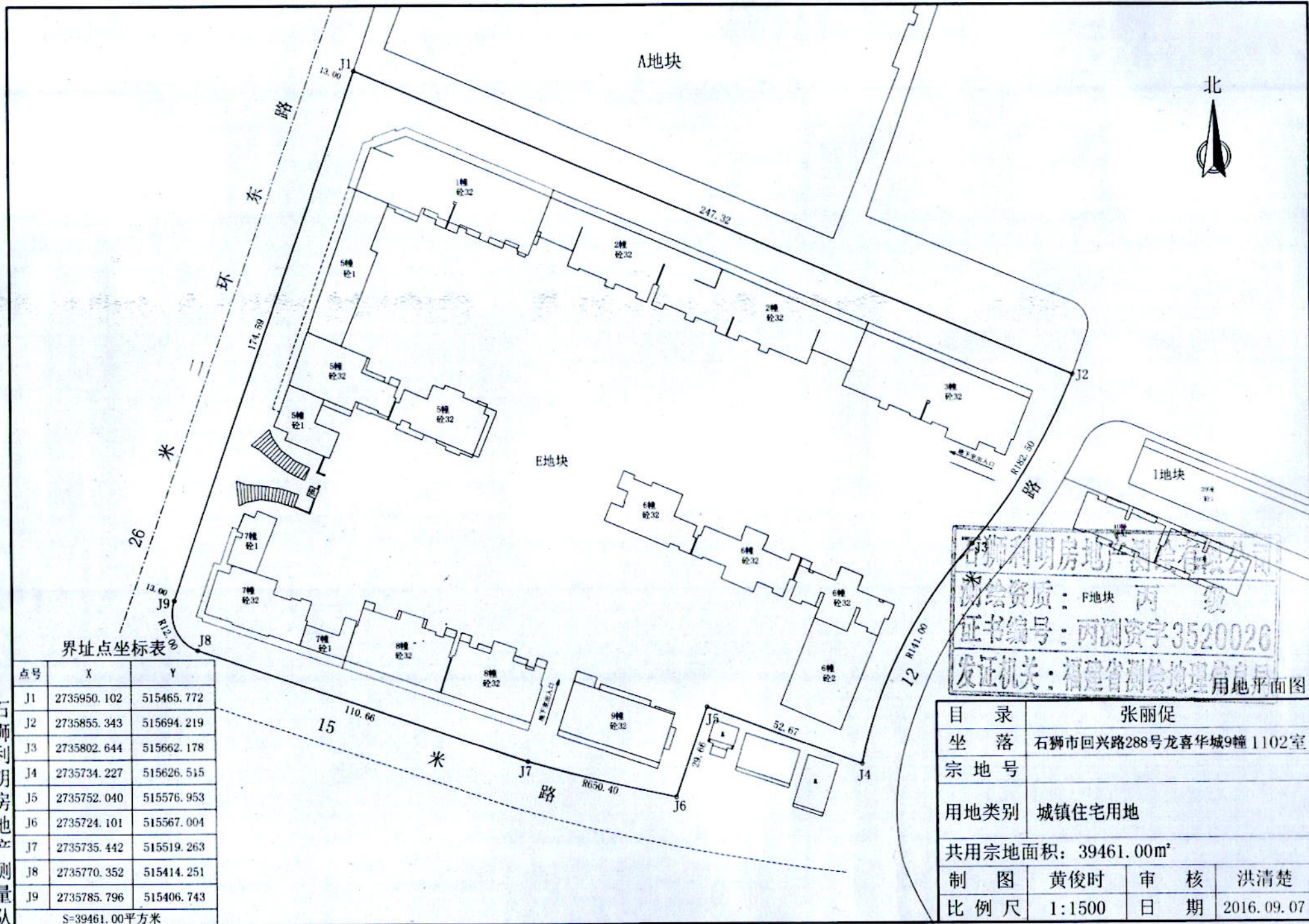


# 石狮市《不动产权证书》存根联

权利人	张丽促			<b>《不动产权证书》证号</b>			
共有情况	单独所有			闽(2019 )石狮市不动产权第( 0006993 )号			
座落	石狮市回兴路288号·龙喜华城9幢1102室			权利其他状况	专有建筑面积:33.85m <sup>2</sup> ,分摊建筑面积:12.05m <sup>2</sup> 房屋总层数:32层,所在层:11 房屋结构:钢筋混凝土结构		
不动产单元号	350581006018GB00003F00070129						
权利类型	国有建设用地使用权/房屋(构筑物)所有权						
权利性质	出让/商品房						
用途	城镇住宅用地/成套住宅			附记	权属来源: 买受		
面积	宗地面积: 39461m <sup>2</sup> /房屋建筑面积: 45.9m <sup>2</sup>						
使用年限	国有建设用地使用权/房屋(构筑物)所有权2012年7月18日至2082年7月17日			制证人 (签名)		蔡东晓	
证书编号 No D	35004357082	制证日期	2019-6-11	领证人 (签名)		领证日期	

石狮市不动产登记中心制



界址点坐标表

点号	X	Y
J1	2735950.102	515465.772
J2	2735855.343	515694.219
J3	2735802.644	515662.178
J4	2735734.227	515626.515
J5	2735752.040	515576.953
J6	2735724.101	515567.004
J7	2735735.442	515519.263
J8	2735770.352	515414.251
J9	2735785.796	515406.743
S=39461.00平方米		

石狮利明房地测绘有限公司  
 测绘资质：F地块 丙 级  
 证书编号：闽测资字3520026  
 发证机关：福建省测绘地理信息局

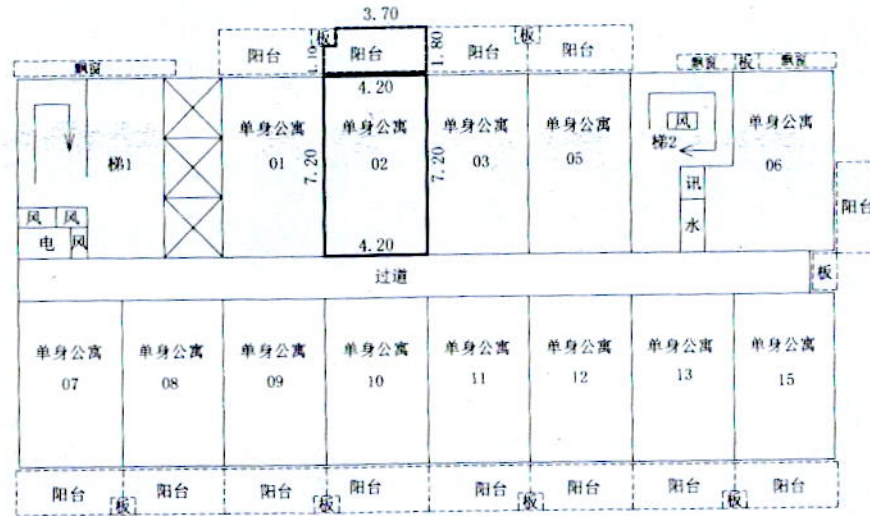
目 录	张丽促		
坐 落	石狮市回兴路288号龙喜华城9幢1102室		
宗 地 号			
用地类别	城镇住宅用地		
共用宗地面积:	39461.00m <sup>2</sup>		
制 图	黄俊时	审 核	洪清楚
比例尺	1:1500	日 期	2016.09.07

石狮利明房地  
 产测量队

1980年西安坐标系, L=118° 30' 00"

地址: 石狮市濠江路1460号(行政服务中心北侧) 电话: 0595-83935599 83930099

北



十一层房产平面图

石狮利明房地产测绘有限公司  
 测绘资质：丙级  
 证书编号：闽测资字3520026  
 发证机关：福建省测绘地理信息局

目 录	张丽促 房产平面图			
宗地号		坐 落	石狮市回兴路288号龙喜华城9幢1102室	
套内建筑面积	33.85 m <sup>2</sup>	层 数	32	产 别
共有分摊面积	12.05 m <sup>2</sup>	层 次	11	建筑时间
建筑面积	45.90 m <sup>2</sup>	结 构	钢筋混凝土	比例尺
制 图	黄俊时	审 核	洪清楚	日 期
				2016.09.07