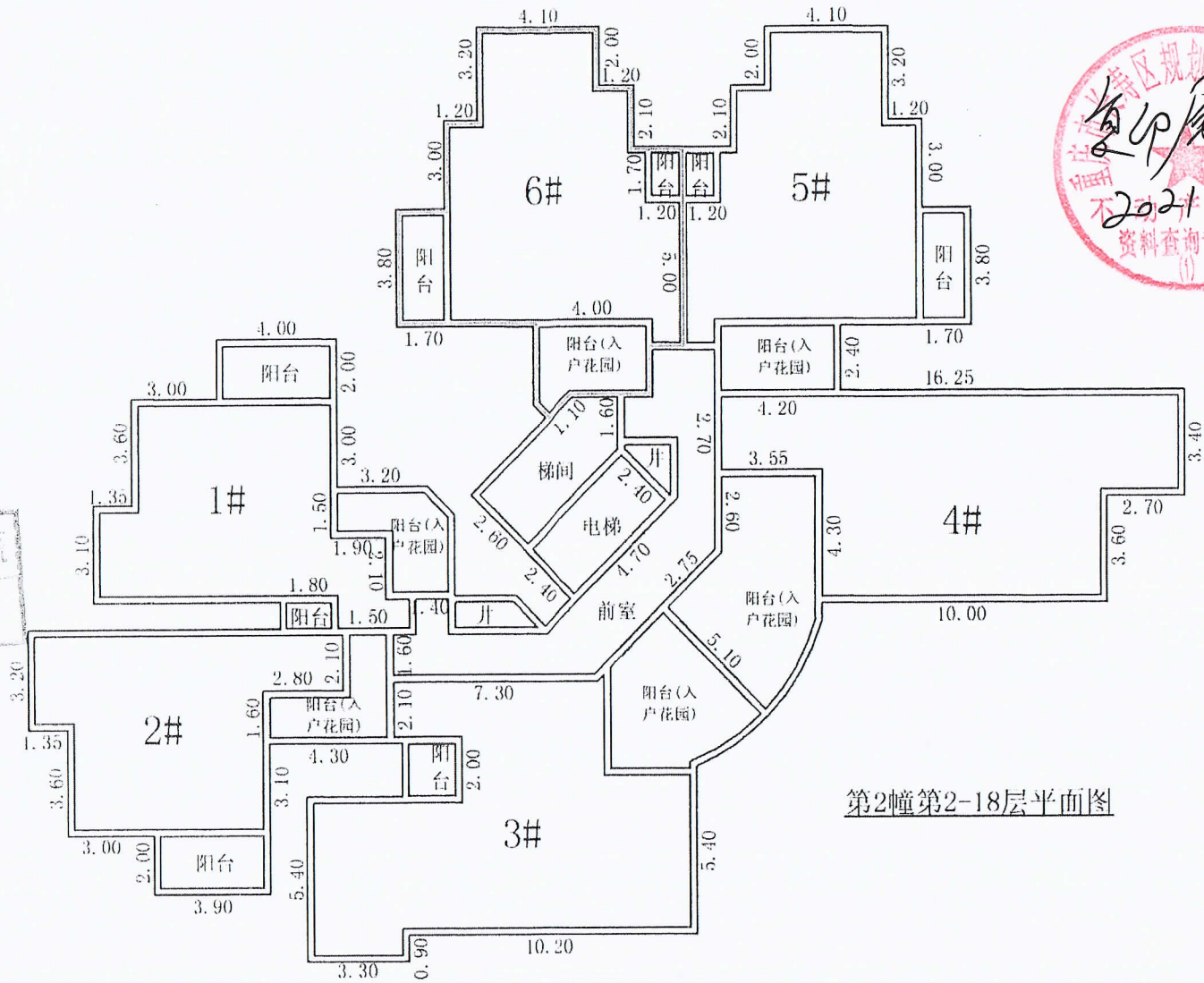
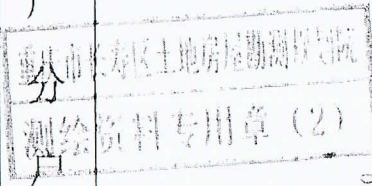


0013



房
产
分
割
图



第2幢第2-18层平面图

单元	/	房号	6#	结构	钢混	建筑面积	92.95m ²	专有建筑面积	77.63m ²	分摊建筑面积	15.32m ²
总层数	/			制图	韩玥		测量单位	重庆市长寿区土地房屋勘测规划院		2016年10月27日	



户室详细情况

打印

查看户型图

项目名称	酒景湾	房籍号	CS00100700190000010100100040006 复制
房屋用途	成套住宅	房屋坐落	长寿区桃花大道56号2幢4-6
建筑结构	钢筋混凝土结构	户型	二室二厅
建筑面积(m²)	92.95	套内面积(m²)	77.63
分摊面积(m²)	15.32	分摊系数	0
层用途	成套住宅	房屋状态	现房,预售许可,房屋产权,房屋户证,房屋查封
楼幢性质	其他	幢号	2幢
旧房籍号		单元号	01
名义层	第4层	物理层	4
备注		附属部位	
不动产单元号	500115001011GB00096F00010024		

县宗地位置 县宗地详细信息

在办业务:

无.

认购信息:

无.

网签信息:

无.

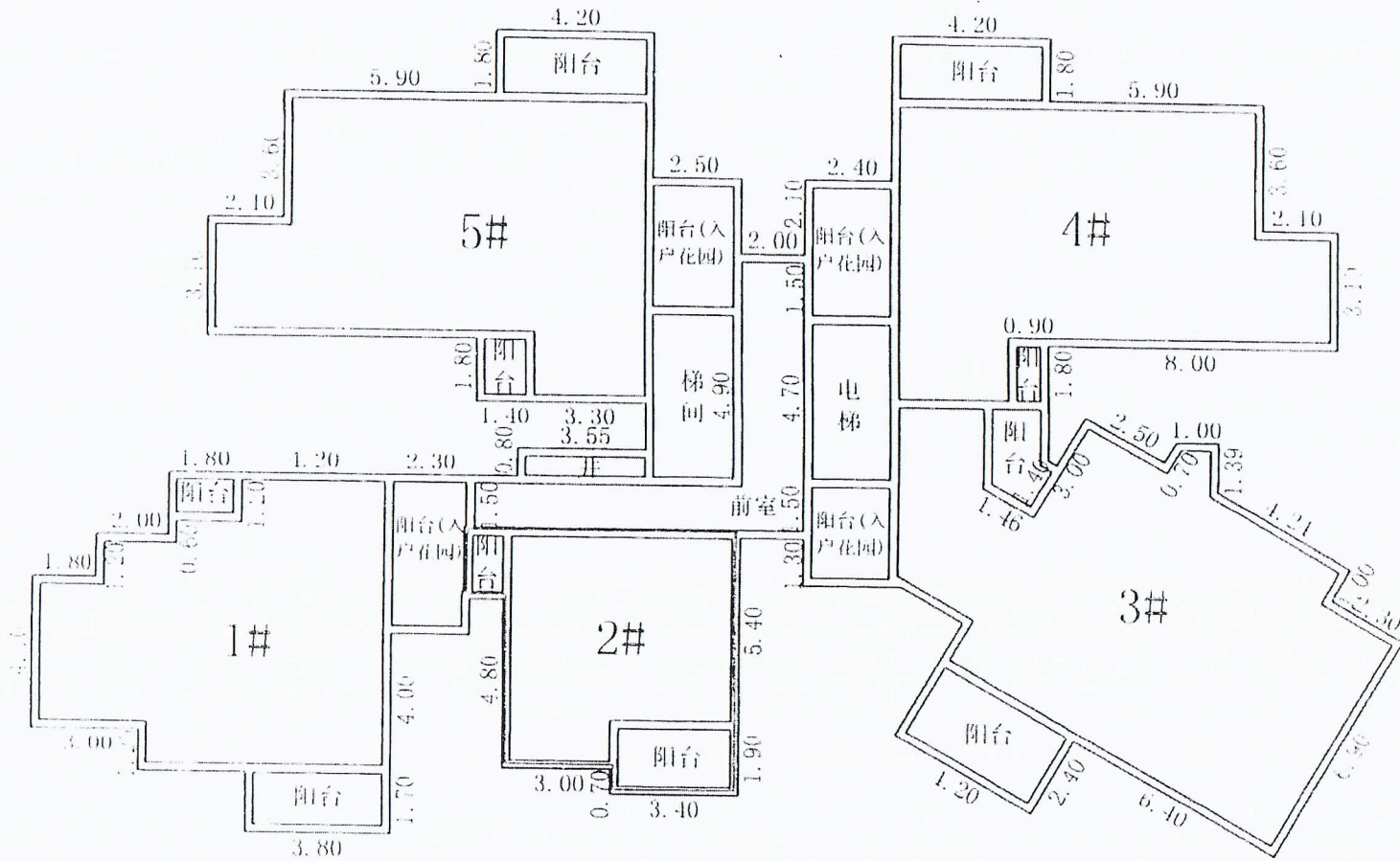
登记情况:

序号	业务编号	上手业务	档案号	登记类型	业务细类	证书号	原产权证	权利人	原权利人	登记坐落	登记日期	状态	详细信息	档案
1	202005261190013	201811071190251		其他登记	解除查封(地房)	[来文文号](2019)渝0107执恢769号		[来文单位]重庆市九龙坡区人民法院		长寿区桃花大道56号2-4-6等	2020/5/26 13:26:52	历史	查看详情	
2	201811071190251	201511101190588		其他登记	续查封(地房)	[来文文号](2014)九法执恢复字第00428号、(2014)九法执恢复字第00428号之十五		[来文单位]重庆市九龙坡区人民法院		长寿区凤城街道桃花大道56号2-4-6等	2018/11/8 10:45:08	历史	查看详情	
3	201810091190017	201212190190112		其他登记	查封变更(地房)	[来文文号](2011)长法执字第26,961号(2012)长法执字第380,424号		[来文单位]重庆市长寿区人民法院		长寿区桃花大道56号10幢18-2	2018/10/9 10:17:27	历史	查看详情	
4	201804081190278	201504301190243		其他登记	续查封(地房)	[来文文号](2016)渝01执恢92号之三		[来文单位]重庆市第一中级人民法院		长寿区桃花大道56号10幢18-2	2018/4/9 11:07:03	历史	查看详情	
5	201606271190246			其他登记	查封登记(地房)	[来文文号](2015)长法民破字第00001号;(2015)长法民破字第00001号之二		[来文单位]重庆市长寿区人民法院		长寿区桃花大道56号2幢4-6等10处	2016/7/7 15:20:36	历史	查看详情	
6	201511101190588	201411120190045		其他登记	续查封(地房)	[来文文号](2014)九法执恢复字第00428号;(2014)九法执恢复字第00428-11号		[来文单位]重庆市九龙坡区人民法院		长寿区桃花大道56号2幢4-6等6处	2015/11/11 9:33:39	历史	查看详情	
7	201504301190243			其他登记	查封登记(地房)	[来文文号](2010)渝一中法民执字第13、15、16、17-5号		[来文单位]重庆市第一中级人民法院		长寿区桃花大道56号	2015/4/30 0:00:00	历史	查看详情	
8	201502050190339			其他登记	查封登记(地房)	[来文文号](2009)长法民执字第1396、1468、1469、1530、1558、1563、1575号等。详见执行裁定书及协助执行通知书		[来文单位]重庆市长寿区人民法院		长寿区凤城街道桃花大道56号	2015/2/6 14:02:00	历史	查看详情	
9	201411120190045	201310240190193		其他登记	续查封(地房)	[来文文号]2012九法执恢复字第00417-8-1号		[来文单位]重庆市九龙坡区人民法院		长寿区桃花大道56号2-4-6,3-11-3,6-1-1,6-4-2,8-7-1,8-18-6	2014/11/12 14:25:00	历史	查看详情	
10	201404080190074	201307220190053		其他登记	续查封(地房)	[来文文号]2010渝一中法民执字第13,15,16,17-3号		[来文单位]重庆市第一中级人民法院		长寿区凤城街道桃花大道56号2幢4-6,6幢1-1,4-2,8幢7-1,18-6,10幢18-2号6套房屋及车库	2014/4/25 16:41:00	历史	查看详情	
11	201310240190193	201212120190700		其他登记	续查封(地房)	[来文文号]2012九法执恢复字第00417-4-1号		[来文单位]重庆市九龙坡区人民法院		长寿区桃花大道56号3幢11-3	2013/10/24 17:54:00	历史	查看详情	
12	201307220190053	206000000295557		其他登记	续查封(地房)	[来文文号]2010渝一中法民执字第13、15、16、17-2号		[来文单位]重庆市第一中级人民法院		长寿区凤城街道桃花大道56号、长寿区凤城街道桃花大道56号、长寿区凤城街道桃花大道56号、长寿区凤城街道桃花大道56号、长寿区凤城街道桃花大道56号	2013/7/23 9:40:00	历史	查看详情	
13	201212190190112			其他登记	查封登记(地房)	[来文文号](2011)长法执字第26,961号(2012)长法执字第380,424号		[来文单位]重庆市长寿区人民法院		长寿区桃花大道56号10幢18-2	2012/12/19 14:21:00	历史	查看详情	
14	201212120190700			其他登记	查封登记(地房)	[来文文号](2012)九法执恢复字第00417-1号		[来文单位]重庆市九龙坡区人民法院		长寿区桃花大道56号2幢4-6	2012/12/13 11:42:00	历史	查看详情	
15	206000000300925			其他登记	查封登记(地房)	[来文文号]300925		[来文单位]		长寿区桃花大道56号10幢10-3	2012/5/7 0:00:00	历史	查看详情	

有
权
章

附
图

重庆长寿区房产局
房产测量所



第3幢第2-18层平面图

单元	1	房号	2#	结构	钢混	建筑面积	50.30m ²	套内面积	42.38m ²	分摊面积	7.92m ²
测绘	周德中 韩玥		制图	韩玥		测量单位	长寿区房产测量所		2008年6月19日		

户室详细情况

查看户型图

查看登记簿

项目名称	泊景湾	房籍号	CS00100700200003040400100110003 复制
房屋用途	成套住宅	房屋坐落	长寿区桃花大道56号3幢11-3
建筑结构	钢筋混凝土结构	户型	四室二厅
建筑面积(m²)	130.39	套内面积(m²)	109.85
分摊面积(m²)	20.54	分摊系数	0
层用途	成套住宅	房屋状态	现房,预售许可,房屋产权,房屋户证,房屋抵押,抵押类型,房屋查封
楼幢性质	其他	幢号	3幢
旧房籍号		单元号	01
名义层	第11层	物理层	11
备注		附属部位	
不动产单元号	500115001011GB00043F03040053		

隶属宗地位置 隶属宗地详细信息

在办业务:

无。

认购信息:

无。

网签信息:

无。

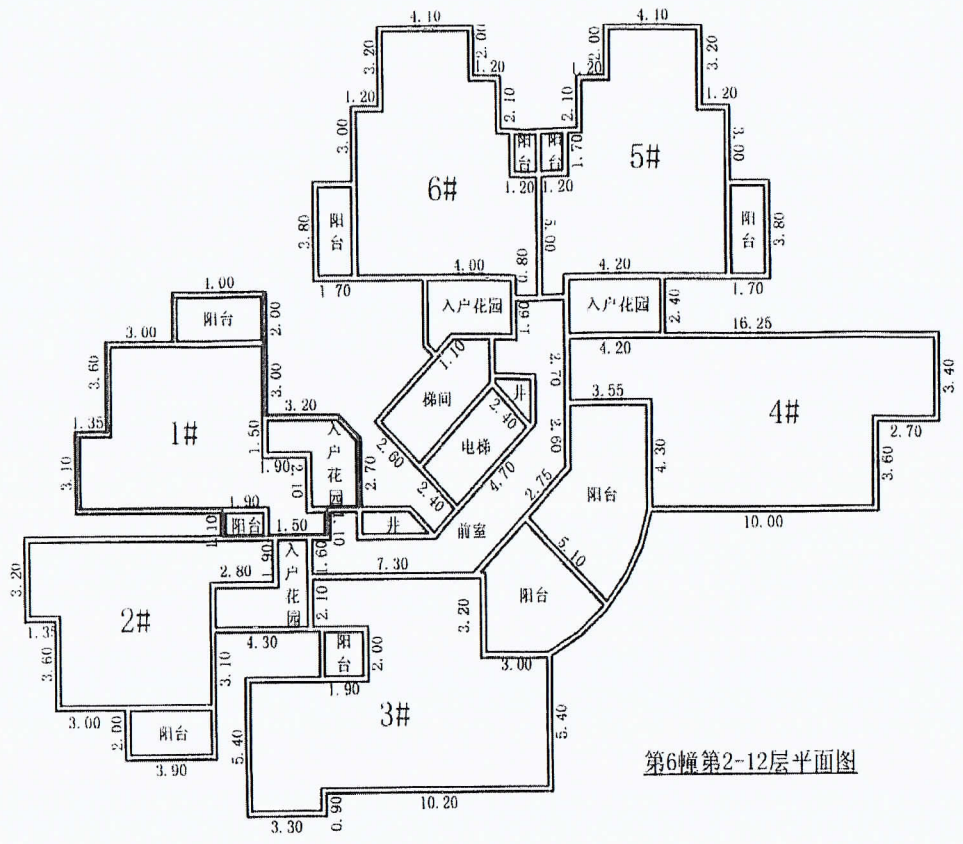
登记情况:

序号	业务编号	上手业务	档案号	登记类型	业务细类	证书号	原产权证	权利人	原权利人	登记坐落	登记日期	状态	详细信息	档案
1	202005261190013	201811071190251		其他登记	解除查封(地房)	[来文文号](2019)渝0107执恢769号		[来文单位]重庆市九龙坡区人民法院		长寿区桃花大道56号2-4-6等	2020/5/26 13:26:52	历史	查看	
2	201811071190251	201511101190588		其他登记	续查封(地房)	[来文文号](2014)九法执恢复字第00428号、(2014)九法执恢复字第00428号之十五		[来文单位]重庆市九龙坡区人民法院		长寿区凤城街道桃花大道56号2-4-6等	2018/11/8 10:45:08	历史	查看	
3	201606271190246			其他登记	查封登记(地房)	[来文文号](2015)长法民破字第00001号;(2015)长法民破字第00001号之二		[来文单位]重庆市长寿区人民法院		长寿区桃花大道56号2幢4-6等10处	2016/7/7 15:20:36	历史	查看	
4	201511101190588	201411120190045		其他登记	续查封(地房)	[来文文号](2014)九法执恢复字第00428号;(2014)九法执恢复字第00428-11号		[来文单位]重庆市九龙坡区人民法院		长寿区桃花大道56号2幢4-6等6处	2015/11/11 9:33:39	历史	查看	
5	201411120190045	201310240190193		其他登记	续查封(地房)	[来文文号]2012九法执恢复字第00417-8-1号		[来文单位]重庆市九龙坡区人民法院		长寿区桃花大道56号2-4-6,3-11-3,6-1-1,6-4-2,8-7-1,8-18-6	2014/11/12 14:25:00	历史	查看	
6	201310240190193	201212120190700		其他登记	续查封(地房)	[来文文号]2012九法执恢复字第00417-4-1号		[来文单位]重庆市九龙坡区人民法院		长寿区桃花大道56号3幢11-3	2013/10/24 17:54:00	历史	查看	
7	201212120190700			其他登记	查封登记(地房)	[来文文号](2012)九法执恢复字第00417-1号		[来文单位]重庆市九龙坡区人民法院		长寿区桃花大道56号2幢4-6	2012/12/13 11:42:00	历史	查看	
8	206000000300925			其他登记	查封登记(地房)	[来文文号]300925		[来文单位]		长寿区桃花大道56号10幢10-3	2012/5/7 0:00:00	历史	查看	
9	206000000272888			其他登记	查封登记(地房)	[来文文号]272888		[来文单位]		长寿区桃花大道56号4幢4-1	2011/10/25 0:00:00	历史	查看	
10	206000000200055			其他登记	查封登记(地房)	[来文文号]200055		[来文单位]		长寿区桃花大道56号4幢4-1	2010/11/3 0:00:00	历史	查看	
11	206000000180415			其他登记	解除查封(地房)	[来文文号]180415		[来文单位]		长寿区桃花大道56号4幢4-1	2010/8/19 0:00:00	历史	查看	
12	206000000129211			其他登记	查封登记(地房)	[来文文号]129211		[来文单位]		长寿区桃花大道56号10幢17-3	2010/2/8 0:00:00	历史	查看	
13	206000000085739			其他登记	解除查封(地房)	[来文文号]85739		[来文单位]		长寿区桃花大道56号10幢17-3	2009/9/8 0:00:00	历史	查看	
14	206000000085743			其他登记	解除查封(地房)	[来文文号]85743		[来文单位]		长寿区桃花大道56号10幢17-3	2009/9/8 0:00:00	历史	查看	
15	206000000085745			其他登记	解除查封(地房)	[来文文号]85745		[来文单位]		长寿区桃花大道56号10幢17-3	2009/9/8	历史	查看	

重庆房产所有权
登记册盖章

附

重庆市长寿区房产测量所
图件资料专用章



第6幢第2-12层平面图

单元	/	房号	1#	结构	钢混	建筑面积	82.49m ²	套内面积	68.58m ²	分摊面积	13.91m ²
勘察	李小涛 杨钢			制图	李小涛		测量单位	长寿区房产测量所		2008年6月28日	

户室详细情况

查看户型图

查看登记簿

项目名称	泊景湾	房籍号	CS00100700230000060100100010001 复制
房屋用途	成套住宅	房屋坐落	长寿区桃花大道56号6幢1-1
建筑结构	钢筋混凝土结构	户型	二室二厅
建筑面积(m²)	82.49	套内面积(m²)	68.57
分摊面积(m²)	13.92	分摊系数	0
层用途	成套住宅	房屋状态	现房,预售许可,房屋产权,房屋户证,房屋查封
楼幢性质	其他	幢号	6幢
旧房籍号		单元号	01
名义层	第1层	物理层	1
备注		附属部位	
不动产单元号	500115001011GB00055F00060001		

显示宗地位置 显示宗地详细信息

在办理业务:
无。

认购信息:
无。

网签信息:
无。

登记情况:

序号	业务编号	上手业务	档案号	登记类型	业务细类	证书号	原产权证	权利人	原权利人	登记坐落	登记日期	状态	详细信息	档案
1	202005261190013	201811071190251		其他登记	解除查封(地房)	[来文文号](2019)渝0107执恢769号		[来文单位]重庆市九龙坡区人民法院		长寿区桃花大道56号2-4-6号	2020/5/26 13:26:52	历史	查看详情	
2	201811071190251	201511101190588		其他登记	续查封(地房)	[来文文号](2014)九法执恢字第00428号、(2014)九法执恢字第00428号之十五		[来文单位]重庆市九龙坡区人民法院		长寿区凤城街道桃花大道56号2-4-6号	2018/11/8 10:45:08	历史	查看详情	
3	201810091190017	201212190190112		其他登记	查封变更(地房)	[来文文号](2011)长法执字第26,961号(2012)长法执恢字第380,424号		[来文单位]重庆市长寿区人民法院		长寿区桃花大道56号10幢18-2	2018/10/9 10:17:27	历史	查看详情	
4	201804081190278	201504301190243		其他登记	续查封(地房)	[来文文号](2016)渝01执恢92号之三		[来文单位]重庆市第一中级人民法院		长寿区桃花大道56号10幢18-2	2018/4/9 11:07:03	历史	查看详情	
5	201606271190246			其他登记	查封登记(地房)	[来文文号](2015)长法民破字第00001号、(2015)长法民破字第00001号之二		[来文单位]重庆市长寿区人民法院		长寿区桃花大道56号2幢4-6等10处	2016/7/7 15:20:36	历史	查看详情	
6	201511101190588	201411120190045		其他登记	续查封(地房)	[来文文号](2014)九法执恢字第00428号、(2014)九法执恢字第00428-11号		[来文单位]重庆市九龙坡区人民法院		长寿区桃花大道56号2幢4-6等6处	2015/11/11 9:33:39	历史	查看详情	
7	201504301190243			其他登记	查封登记(地房)	[来文文号](2010)渝一中法执字第13、15、16、17-5号		[来文单位]重庆市第一中级人民法院		长寿区桃花大道56号	2015/4/30 0:00:00	历史	查看详情	
8	201502050190339			其他登记	查封登记(地房)	[来文文号](2009)长法民执字第1396、1468、1469、1530、1558、1563、1575号等,详见执行裁定书及协助执行通知书		[来文单位]重庆市长寿区人民法院		长寿区凤城街道桃花大道56号	2015/2/6 14:02:00	历史	查看详情	
9	201411120190045	201310240190193		其他登记	续查封(地房)	[来文文号]2012九法执恢字第00417-8-1号		[来文单位]重庆市九龙坡区人民法院		长寿区桃花大道56号2-4-6,3-11-3,6-1-1,6-4-2,8-7-1,8-18-6	2014/11/12 14:25:00	历史	查看详情	
10	201404080190074	201307220190053		其他登记	续查封(地房)	[来文文号]2010渝一中民执字第13,15,16,17-3号		[来文单位]重庆市第一中级人民法院		长寿区凤城街道桃花大道56号2幢4-6,6幢1-1,4-2,8幢7-1,18-6,10幢18-2号6套房屋及车库	2014/4/25 16:41:00	历史	查看详情	
11	201310240190193	201212120190700		其他登记	续查封(地房)	[来文文号]2012九法执恢字第00417-4-1号		[来文单位]重庆市九龙坡区人民法院		长寿区桃花大道56号3幢11-3	2013/10/24 17:54:00	历史	查看详情	
12	201307220190053	206000000295557		其他登记	续查封(地房)	[来文文号]2010渝一中民执字第13、15,16,17-2号		[来文单位]重庆市第一中级人民法院		长寿区凤城街道桃花大道56号、长寿区凤城街道桃花大道56号、长寿区凤城街道桃花大道56号、长寿区凤城街道桃花大道56号、长寿区凤城街道桃花大道56号	2013/7/23 9:40:00	历史	查看详情	
13	201212190190112			其他登记	查封登记(地房)	[来文文号](2011)长法执字第26,961号(2012)长法执恢字第380,424号		[来文单位]重庆市长寿区人民法院		长寿区桃花大道56号10幢18-2	2012/12/19 14:21:00	历史	查看详情	
14	201212120190700			其他登记	查封登记(地房)	[来文文号](2012)九法执恢字第00417-1号		[来文单位]重庆市九龙坡区人民法院		长寿区桃花大道56号2幢4-6	2012/12/13 11:42:00	历史	查看详情	
15	206000000300925			其他登记	查封登记(地房)	[来文文号]300925		[来文单位]		长寿区桃花大道56号10幢10-3	2012/5/7 0:00:00	历史	查看详情	

16	206000000272888	预售(房)	预售(地)	预售(房)	[未文单位]	长寿区桃花大道56号4幢4-1	2011/10/25	0:00:00	预售(房)	预售(地)	预售(房)
17	206000000235753	预售(房)	预售(地)	预售(房)	[未文单位]	长寿区桃花大道56号4幢4-1	2011/3/29	0:00:00	预售(房)	预售(地)	预售(房)
18	206000000200055	预售(房)	预售(地)	预售(房)	[未文单位]	长寿区桃花大道56号4幢4-1	2010/11/3	0:00:00	预售(房)	预售(地)	预售(房)
19	206000000180415	预售(房)	预售(地)	预售(房)	[未文单位]	长寿区桃花大道56号4幢4-1	2010/8/19	0:00:00	预售(房)	预售(地)	预售(房)
20	206000000129211	预售(房)	预售(地)	预售(房)	[未文单位]	长寿区桃花大道56号10幢17-3	2010/2/8	0:00:00	预售(房)	预售(地)	预售(房)
21	206000000053756	预售(房)	预售(地)	预售(房)	[未文单位]	长寿区桃花大道56号10幢17-3	2009/4/7	0:00:00	预售(房)	预售(地)	预售(房)
22	206000000053788	预售(房)	预售(地)	预售(房)	[未文单位]	长寿区桃花大道56号10幢17-3	2009/4/7	0:00:00	预售(房)	预售(地)	预售(房)
23	206000000053819	预售(房)	预售(地)	预售(房)	[未文单位]	长寿区桃花大道56号10幢17-3	2009/4/7	0:00:00	预售(房)	预售(地)	预售(房)
24	206000000053870	预售(房)	预售(地)	预售(房)	[未文单位]	长寿区桃花大道56号10幢17-3	2009/4/7	0:00:00	预售(房)	预售(地)	预售(房)
25	206000000053530	预售(房)	预售(地)	预售(房)	[未文单位]	长寿区桃花大道56号4幢6-3	2009/4/3	0:00:00	预售(房)	预售(地)	预售(房)
26	206000000034772	预售(房)	预售(地)	预售(房)	[未文单位]	长寿区桃花大道56号10幢17-3	2008/12/5	0:00:00	预售(房)	预售(地)	预售(房)
27	206000000028378	预售(房)	预售(地)	预售(房)	206房地出 2008年第09714号	长寿区桃花大道56号6幢	2008/11/4	0:00:00	预售(房)	预售(地)	预售(房)
28	206002008006910	预售(房)	预售(地)	预售(房)	重庆东茂房 地产开发有 限公司	长寿区桃花大道56号	2008/7/28	16:26:00	预售(房)	预售(地)	预售(房)
29	206002008005116	预售(房)	预售(地)	预售(房)	重庆东茂房 地产开发有 限公司	长寿区桃花大道56号	2008/5/27	14:21:00	预售(房)	预售(地)	预售(房)
30	206002007015574	预售(房)	预售(地)	预售(房)	重庆东茂房 地产开发有 限公司	长寿区凤凰桃花大道56号	2007/7/13	16:34:00	预售(房)	预售(地)	预售(房)

14440

A64-

户室详细情况

[查看户型图](#)

[查看户型图](#)

项目名称	泊景湾	房籍号	CS00100700230000060100100040002 复制
房屋用途	成套住宅	房屋坐落	长寿区桃花大道56号6幢4-2
建筑结构	钢筋混凝土结构	户型	二室二厅
建筑面积(m²)	79.10	套内面积(m²)	65.76
分摊面积(m²)	13.34	分摊系数	0
层用途	成套住宅	房屋状态	现房,预售许可,房屋产权,房屋户证,房屋查封
楼幢性质	其他	幢号	6幢
旧房籍号		单元号	01
名义层	第4层	物理层	4
备注		附属部位	
不动产单元号	500115001011GB00055F00060020		

[基层宗地位置 基层宗地详细信息](#)

在办业务:

无.

认购信息:

无.

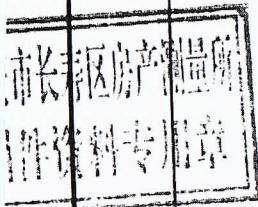
网签信息:

无.

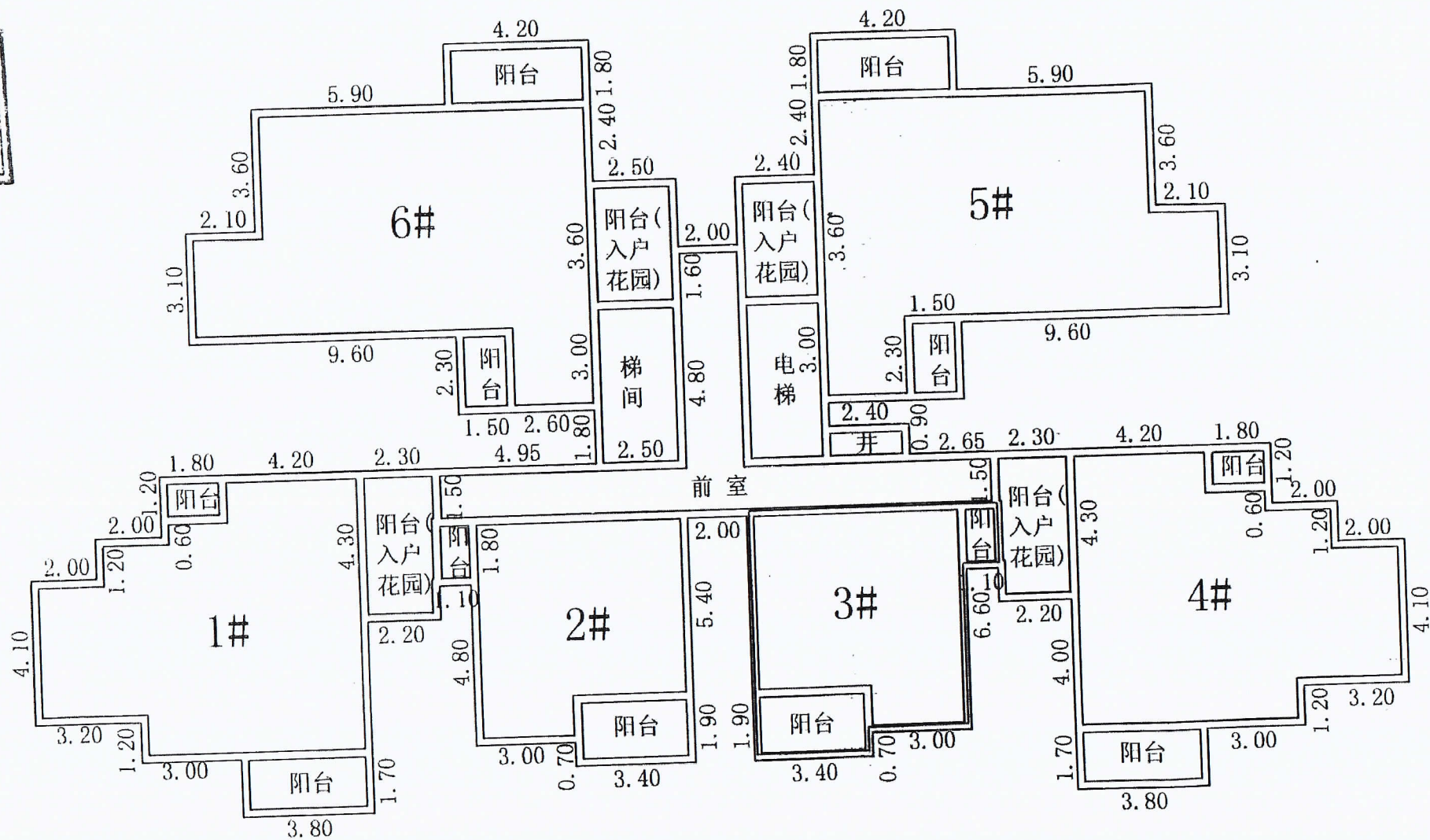
登记情况:

序号	业务编号	上手业务	档案号	登记类型	业务细类	证书号	原产权证	权利人	原权利人	登记坐落	登记日期	状态	详细信息	档案
1	202005261190013	201811071190251		其他登记	解除查封(地房)	[来文文号](2019)渝0107执恢769号		[来文单位]重庆市九龙坡区人民法院		长寿区桃花大道56号2-4-6等	2020/5/26 13:26:52	历史	查看	
2	201811071190251	201511101190588		其他登记	续查封(地房)	[来文文号](2014)九法执恢复字第00428号、(2014)九法执恢复字第00428号之十五		[来文单位]重庆市九龙坡区人民法院		长寿区凤城街道桃花大道56号2-4-6等	2018/11/8 10:45:08	历史	查看	
3	201810091190017	201212190190112		其他登记	查封变更(地房)	[来文文号](2011)长法执字第26,961号(2012)长法执恢字第380,424号		[来文单位]重庆市长寿区人民法院		长寿区桃花大道56号10幢18-2	2018/10/9 10:17:27	历史	查看	
4	201804081190278	201504301190243		其他登记	续查封(地房)	[来文文号](2016)渝01执恢92号之三		[来文单位]重庆市第一中级人民法院		长寿区桃花大道56号10幢18-2	2018/4/9 11:07:03	历史	查看	
5	201606271190246			其他登记	查封登记(地房)	[来文文号](2015)长法民破字第00001号;(2015)长法民破字第00001号之二		[来文单位]重庆市长寿区人民法院		长寿区桃花大道56号2幢4-6等10处	2016/7/7 15:20:36	历史	查看	
6	201511101190588	201411120190045		其他登记	续查封(地房)	[来文文号](2014)九法执恢复字第00428号;(2014)九法执恢复字第00428-11号		[来文单位]重庆市九龙坡区人民法院		长寿区桃花大道56号2幢4-6等6处	2015/11/11 9:33:39	历史	查看	
7	201504301190243			其他登记	查封登记(地房)	[来文文号](2010)渝一中法民执字第13、15、16、17-5号		[来文单位]重庆市第一中级人民法院		长寿区桃花大道56号	2015/4/30 0:00:00	历史	查看	
8	201502050190339			其他登记	查封登记(地房)	[来文文号](2009)长法民执字第1396、1468、1469、1530、1558、1563、1575号等。详见执行裁定书及协助执行通知书		[来文单位]重庆市长寿区人民法院		长寿区凤城街道桃花大道56号	2015/2/6 14:02:00	历史	查看	
9	201411120190045	201310240190193		其他登记	续查封(地房)	[来文文号]2012九法执恢复字第00417-8-1号		[来文单位]重庆市九龙坡区人民法院		长寿区桃花大道56号2-4-6,3-11-3,6-1-1,6-4-2,8-7-1,8-18-6	2014/11/12 14:25:00	历史	查看	
10	201404080190074	201307220190053		其他登记	续查封(地房)	[来文文号]2010渝一中法民执字第13,15,16,17-3号		[来文单位]重庆市第一中级人民法院		长寿区凤城街道桃花大道56号2幢4-6,6幢1-1,4-2,8幢7-1,18-6,10幢18-2号6套房屋及车库	2014/4/25 16:41:00	历史	查看	
11	201310240190193	201212120190700		其他登记	续查封(地房)	[来文文号]2012九法执恢复字第00417-4-1号		[来文单位]重庆市九龙坡区人民法院		长寿区桃花大道56号3幢11-3	2013/10/24 17:54:00	历史	查看	
12	201307220190053	206000000295557		其他登记	续查封(地房)	[来文文号]2010渝一中法民执字第13、15,16,17-2号		[来文单位]重庆市第一中级人民法院		长寿区凤城街道桃花大道56号、长寿区凤城街道桃花大道56号、长寿区凤城街道桃花大道56号、长寿区凤城街道桃花大道56号、长寿区凤城街道桃花大道56号	2013/7/23 9:40:00	历史	查看	
13	201212190190112			其他登记	查封登记(地房)	[来文文号](2011)长法执字第26,961号(2012)长法执恢字第380,424号		[来文单位]重庆市长寿区人民法院		长寿区桃花大道56号10幢18-2	2012/12/19 14:21:00	历史	查看	
14	201212120190700			其他登记	查封登记(地房)	[来文文号](2012)九法执恢复字第00417-1号		[来文单位]重庆市九龙坡区人民法院		长寿区桃花大道56号2幢4-6	2012/12/13 11:42:00	历史	查看	
15	206000000300925			其他登记	查封登记(地房)	[来文文号]300925		[来文单位]		长寿区桃花大道56号10幢10-3	2012/5/7 0:00:00	历史	查看	

16	206000000272888	其他 登记 房)	其他 登记 房)	[未文单份]	长宁区桃花大道56号4幢4-1	2011/10/25	0:00:00	其他 登记 房)	2011/10/25	0:00:00
17	206000000235753	其他 登记 房)	其他 登记 房)	[未文单份]	长宁区桃花大道56号4幢4-1	2011/3/29	0:00:00	其他 登记 房)	2011/3/29	0:00:00
18	206000000230044	其他 登记 房)	其他 登记 房)	[未文单份]	长宁区桃花大道56号6幢4-2	2011/3/8	0:00:00	其他 登记 房)	2011/3/8	0:00:00
19	206000000200055	其他 登记 房)	其他 登记 房)	[未文单份]	长宁区桃花大道56号4幢4-1	2010/11/3	0:00:00	其他 登记 房)	2010/11/3	0:00:00
20	206000000180415	其他 登记 房)	其他 登记 房)	[未文单份]	长宁区桃花大道56号4幢4-1	2010/8/19	0:00:00	其他 登记 房)	2010/8/19	0:00:00
21	206000000129211	其他 登记 房)	其他 登记 房)	[未文单份]	长宁区桃花大道56号10幢17-3	2010/2/8	0:00:00	其他 登记 房)	2010/2/8	0:00:00
22	206000000053756	其他 登记 房)	其他 登记 房)	[未文单份]	长宁区桃花大道56号10幢17-3	2009/4/7	0:00:00	其他 登记 房)	2009/4/7	0:00:00
23	206000000053819	其他 登记 房)	其他 登记 房)	[未文单份]	长宁区桃花大道56号10幢17-3	2009/4/7	0:00:00	其他 登记 房)	2009/4/7	0:00:00
24	206000000053870	其他 登记 房)	其他 登记 房)	[未文单份]	长宁区桃花大道56号10幢17-3	2009/4/7	0:00:00	其他 登记 房)	2009/4/7	0:00:00
25	206000000053788	其他 登记 房)	其他 登记 房)	[未文单份]	长宁区桃花大道56号10幢17-3	2009/4/7	0:00:00	其他 登记 房)	2009/4/7	0:00:00
26	206000000053530	其他 登记 房)	其他 登记 房)	[未文单份]	长宁区桃花大道56号4幢6-3	2009/4/3	0:00:00	其他 登记 房)	2009/4/3	0:00:00
27	206000000044994	其他 登记 房)	其他 登记 房)	[未文单份]	长宁区桃花大道56号4幢6-3	2009/3/2	0:00:00	其他 登记 房)	2009/3/2	0:00:00
28	206000000034772	其他 登记 房)	其他 登记 房)	[未文单份]	长宁区桃花大道56号10幢17-3	2008/12/5	0:00:00	其他 登记 房)	2008/12/5	0:00:00
29	206000000028378	其他 登记 房)	其他 登记 房)	206房屋电 2008字第09714号	长宁区桃花大道56号6幢	2008/11/4	0:00:00	其他 登记 房)	2008/11/4	0:00:00
30	206002008006910	其他 登记 房)	其他 登记 房)	重庆东源房 地产开发 有限公司	长宁区桃花大道56号	2008/7/28	16:26:00	其他 登记 房)	2008/7/28	16:26:00
31	206002008005116	其他 登记 房)	其他 登记 房)	重庆东源房 地产开发 有限公司	长宁区桃花大道56号	2008/5/27	14:21:00	其他 登记 房)	2008/5/27	14:21:00
32	206002007015574	其他 登记 房)	其他 登记 房)	重庆东源房 地产开发 有限公司	长宁区凤城桃花大道56号	2007/7/13	16:34:00	其他 登记 房)	2007/7/13	16:34:00



附
图



第11幢第2-12层平面图

单元	/	房号	3#	结构	钢混	建筑面积	51.67m ²	套内面积	42.38m ²	分摊面积	9.29m ²
勘丈	杨钢 袁宏		制图	袁宏		测量单位	长寿区房产测量所		2008年10月20日		

户室详细情况

查看户型图

查看户型图

项目名称	御景湾	房籍号	CS0010070029000040500100010002 复制
房屋用途	成套住宅	房屋坐落	长寿区桃花大道56号11幢1-2
建筑结构	钢筋混凝土结构	户型	一室一厅
建筑面积(m²)	25.35	套内面积(m²)	20.79
分摊面积(m²)	4.56	分摊系数	
层用途	成套住宅	房屋状态	现房,预售许可,房屋产权,房屋户证,房屋查封
楼幢性质	其他	幢号	11幢
旧房籍号		单元号	01
名义层	第1层	物理层	1
备注		附属部位	
不动产单元号	500115001011GB00002F04050002		

表图宗地位置 表图宗地详细信息

在办业务:

无。

认购信息:

无。

网签信息:

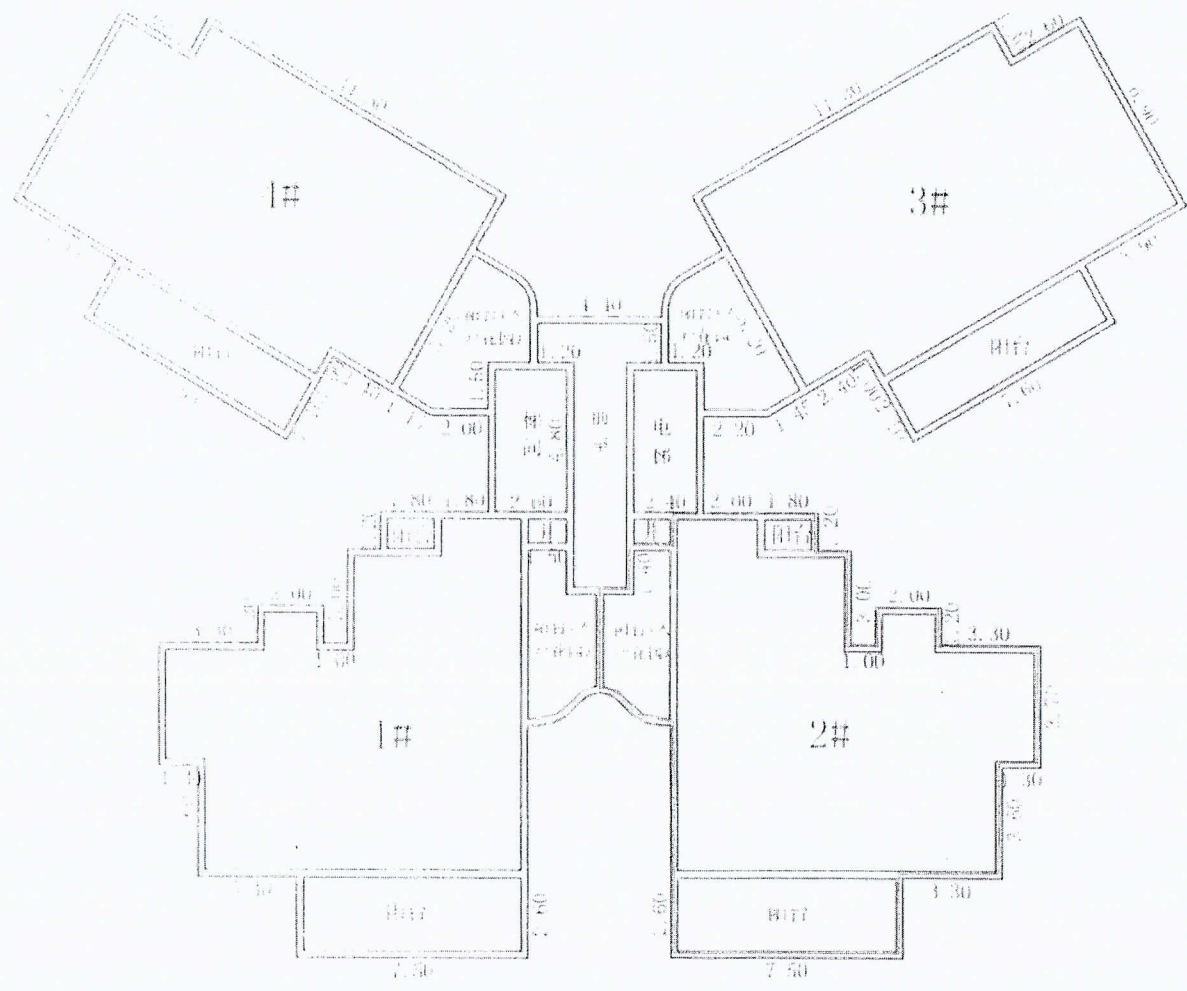
无。

登记情况:

序号	业务编号	上手业务	档案号	登记类型	业务细类	证书号	原产权证	权利人	原权利人	登记坐落	登记日期	状态	详细信息	档案
1	201810091190017	201212190190112		其他登记	查封登记(地房)	[来文文号](2011)长法执字第26,961号(2012)长法执字第380,424号		[来文单位]重庆市长寿区人民法院		长寿区桃花大道56号10幢18-2	2018/10/9 10:17:27	历史	查看	
2	201606271190246			其他登记	查封登记(地房)	[来文文号](2015)长法民破字第00001号;(2015)长法民破字第00001号之二		[来文单位]重庆市长寿区人民法院		长寿区桃花大道56号2幢4-6等10处	2016/7/7 15:20:36	历史	查看	
3	201502050190339			其他登记	查封登记(地房)	[来文文号](2009)长法民执字第1396、1468、1469、1530、1558、1563、1575号等,详见执行裁定书及协助执行通知书		[来文单位]重庆市长寿区人民法院		长寿区凤城街道桃花大道56号	2015/2/6 14:02:00	历史	查看	
4	201212190190112			其他登记	查封登记(地房)	[来文文号](2011)长法执字第26,961号(2012)长法执字第380,424号		[来文单位]重庆市长寿区人民法院		长寿区桃花大道56号10幢18-2	2012/12/19 14:21:00	历史	查看	
5	206000000230044			其他登记	查封登记(地房)	[来文文号]230044		[来文单位]		长寿区桃花大道56号6幢4-2	2011/3/8 0:00:00	历史	查看	
6	206000000200055			其他登记	查封登记(地房)	[来文文号]200055		[来文单位]		长寿区桃花大道56号4幢4-1	2010/11/3 0:00:00	历史	查看	
7	206000000180415			其他登记	解除查封(地房)	[来文文号]180415		[来文单位]		长寿区桃花大道56号4幢4-1	2010/8/19 0:00:00	历史	查看	
8	206000000129211			其他登记	查封登记(地房)	[来文文号]129211		[来文单位]		长寿区桃花大道56号10幢17-3	2010/2/8 0:00:00	历史	查看	
9	206000000111097			其他登记	解除查封(地房)	[来文文号]111097		[来文单位]		长寿区桃花大道56号10幢18-4	2009/12/8 0:00:00	历史	查看	
10	206000000085739			其他登记	解除查封(地房)	[来文文号]85739		[来文单位]		长寿区桃花大道56号10幢17-3	2009/9/8 0:00:00	历史	查看	
11	206000000085743			其他登记	解除查封(地房)	[来文文号]85743		[来文单位]		长寿区桃花大道56号10幢17-3	2009/9/8 0:00:00	历史	查看	
12	206000000085745			其他登记	解除查封(地房)	[来文文号]85745		[来文单位]		长寿区桃花大道56号10幢17-3	2009/9/8 0:00:00	历史	查看	
13	206000000085746			其他登记	解除查封(地房)	[来文文号]85746		[来文单位]		长寿区桃花大道56号10幢17-3	2009/9/8 0:00:00	历史	查看	
14	206000000062673			其他登记	查封登记(地房)	[来文文号]62673		[来文单位]		长寿区桃花大道56号10幢18-4	2009/5/11 0:00:00	历史	查看	
15	206000000053756			其他登记	查封登记(地房)	[来文文号]53756		[来文单位]		长寿区桃花大道56号10幢17-3	2009/4/7 0:00:00	历史	查看	
16	206000000053788			其他登记	查封登记(地房)	[来文文号]53788		[来文单位]		长寿区桃花大道56号10幢17-3	2009/4/7 0:00:00	历史	查看	
17	206000000053819			其他登记	查封登记(地房)	[来文文号]53819		[来文单位]		长寿区桃花大道56号10幢17-3	2009/4/7 0:00:00	历史	查看	
18	206000000053870			其他登记	查封登记(地房)	[来文文号]53870		[来文单位]		长寿区桃花大道56号10幢17-3	2009/4/7 0:00:00	历史	查看	
19	206000000053530			其他登记	查封登记(地房)	[来文文号]53530		[来文单位]		长寿区桃花大道56号4幢6-3	2009/4/3 0:00:00	历史	查看	
20	206000000044994			其他登记	查封登记(地房)	[来文文号]44994		[来文单位]		长寿区桃花大道56号4幢6-3	2009/3/2 0:00:00	历史	查看	
21	206000000034772			其他登记	查封登记(地房)	[来文文号]34772		[来文单位]		长寿区桃花大道56号10幢17-3	2008/12/5 0:00:00	历史	查看	
22	206000000028432		A64-14749	首次登记	城镇房屋初始登记	206房地证2008字第09709号		重庆东茂房地产开发有限公司		长寿区桃花大道56号11幢	2008/11/4 0:00:00	历史	查看	
23	206002008006910			预售许可审	区县预售许可审			重庆东茂房地产开发有限公司		长寿区桃花大道56号	2008/7/28 16:26:00	历史	查看	

第一版
草图

附
图



第10幢第1-18层平面图

单元	房号	20	结构	钢筋混凝土	建筑面积	141.35m ²	套内面积	123.56m ²	分摊面积	17.79m ²
册数	绘制	袁宏	制图	袁宏	测量单位	长寿区房产测量所	2008年9月8日			

户室详细情况

查看登记簿

查看户型图

项目名称	泊景湾	房籍号	CS00100700300000010100100180002 复制
房屋用途	成套住宅	房屋坐落	长寿区桃花大道56号10幢18-2
建筑结构	钢筋混凝土结构	户型	四室二厅
建筑面积(m²)	141.35	套内面积(m²)	123.56
分摊面积(m²)	17.79	分摊系数	0
层用途	成套住宅	房屋状态	现房,预售许可,房屋产权,房屋户证,房屋查封
楼幢性质	其他	幢号	10幢
旧房籍号		单元号	01
名义层	第18层	物理层	18
备注		附属部位	
不动产单元号	500115001011GB00083F00010070		

关联宗地位置,关联宗地详细信息

在办业务:

无-

认购信息:

无-

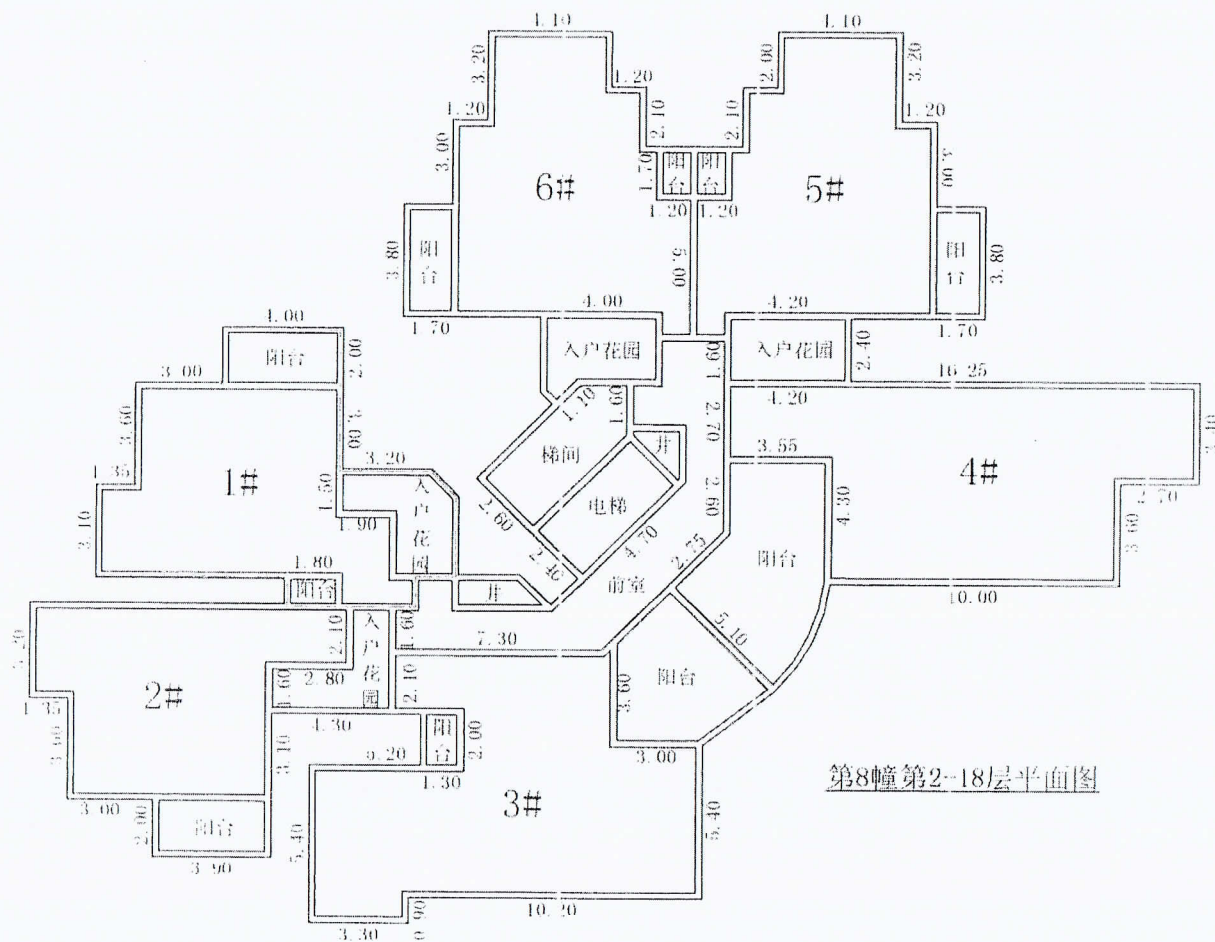
网签信息:

无-

登记情况:

序号	业务编号	上手业务	档案号	登记类型	业务细类	证书号	原产权证	权利人	原权利人	登记坐落	登记日期	状态	详细信息	档案
1	201810091190017	201212190190112		其他登记	查封变更(地房)	[来文文号](2011)长法执字第26,961号 (2012)长法执字第380,424号		[来文单位]重庆市长寿区人民法院		长寿区桃花大道56号10幢18-2	2018/10/9 10:17:27	历史	查看	
2	201804081190278	201504301190243		其他登记	续查封(地房)	[来文文号](2016)渝01执恢92号之三		[来文单位]重庆市第一中级人民法院		长寿区桃花大道56号10幢18-2	2018/4/9 11:07:03	历史	查看	
3	201606271190246			其他登记	查封登记(地房)	[来文文号](2015)长法民破字第00001号; (2015)长法民破字第00001号之二		[来文单位]重庆市长寿区人民法院		长寿区桃花大道56号2幢4-6等10处	2016/7/7 15:20:36	历史	查看	
4	201504301190243			其他登记	查封登记(地房)	[来文文号](2010)渝一中法民执字第13、15、16、17-5号		[来文单位]重庆市第一中级人民法院		长寿区桃花大道56号	2015/4/30 0:00:00	历史	查看	
5	201502050190339			其他登记	查封登记(地房)	[来文文号](2009)长法民执字第1396、1468、1469、1530、1558、1563、1575号等,详见执行裁定书及协助执行通知书		[来文单位]重庆市长寿区人民法院		长寿区凤城街道桃花大道56号	2015/2/6 14:02:00	历史	查看	
6	201404080190074	201307220190053		其他登记	续查封(地房)	[来文文号]2010渝一中法民执字第13,15,16,17-3号		[来文单位]重庆市第一中级人民法院		长寿区凤城街道桃花大道56号2幢4-6,6幢1-1,4-2,8幢7-1,18-6,10幢18-2号6套房屋及车库	2014/4/25 16:41:00	历史	查看	
7	201307220190053	206000000295557		其他登记	续查封(地房)	[来文文号]2010渝一中法民执字第13、15,16,17-2号		[来文单位]重庆市第一中级人民法院		长寿区凤城街道桃花大道56号、长寿区凤城街道桃花大道56号、长寿区凤城街道桃花大道56号、长寿区凤城街道桃花大道56号、长寿区凤城街道桃花大道56号	2013/7/23 9:40:00	历史	查看	
8	201212190190112			其他登记	查封登记(地房)	[来文文号](2011)长法执字第26,961号 (2012)长法执字第380,424号		[来文单位]重庆市长寿区人民法院		长寿区桃花大道56号10幢18-2	2012/12/19 14:21:00	历史	查看	
9	206000000235753			其他登记	查封登记(地房)	[来文文号]235753		[来文单位]		长寿区桃花大道56号4幢4-1	2011/3/29 0:00:00	历史	查看	
10	206000000213061			其他登记	解除查封(地房)	[来文文号]213061		[来文单位]		长寿区桃花大道56号10幢10-4	2010/12/28 0:00:00	历史	查看	
11	206000000198775			其他登记	解除查封(地房)	[来文文号]198775		[来文单位]		长寿区桃花大道56号10幢17-3	2010/11/3 0:00:00	历史	查看	
12	206000000169014			其他登记	解除查封(地房)	[来文文号]169014		[来文单位]		长寿区桃花大道56号10幢17-3	2010/6/29 0:00:00	历史	查看	
13	206000000129211			其他登记	查封登记(地房)	[来文文号]129211		[来文单位]		长寿区桃花大道56号10幢17-3	2010/2/8 0:00:00	历史	查看	
14	206000000129197			其他登记	解除查封(地房)	[来文文号]129197		[来文单位]		长寿区桃花大道56号10幢18-2	2010/2/8 0:00:00	历史	查看	
15	206000000100236			其他登记	查封登记(地房)	[来文文号]100236		[来文单位]		长寿区桃花大道56号10幢18-2	2009/11/3 0:00:00	历史	查看	
				其他	查封登						2009/4/7	历史	查看	

房
产
分
户
图



单元	/	房号	1#	结构	钢混	建筑面积	81.98m ²	专有建筑面积	68.52m ²	分摊建筑面积	13.46m ²
总层数	/			制图	杨钢	测量单位	重庆市长寿区土地房屋 勘测规划院	2008年7月22日			

户室详细情况

查看户型图

查看登记簿

项目名称	白景湾	房路号	CS00100700320000030100100080001 复制
房屋用途	成套住宅	房屋坐落	长寿区桃花大道56号8幢7-1
建筑结构	钢筋混凝土结构	户型	二室一厅
建筑面积(m²)	81.98	套内面积(m²)	68.52
分摊面积(m²)	13.46	分摊系数	0
层用途	成套住宅	房屋状态	现房,预售许可,房屋产权,房屋户证,房屋抵押,抵押类型,房屋查封
楼幢性质	其他	幢号	8幢
旧房籍号		单元号	01
名义层	第7层	物理层	8
备注		附属部位	
不动产单元号	500115001011GB00076F00030045		

查封宗地位置 宗地宗地详细信息

在办业务:

无。

认购信息:

无。

网签信息:

无。

登记情况:

序号	业务编号	上手业务	档案号	登记类型	业务细类	证书号	原产权证	权利人	原权利人	登记坐落	登记日期	状态	详细信息	档案
1	202005261190013	201811071190251		其他登记	解封查封(地房)	[来文文号](2019)渝0107执恢769号		[来文单位]重庆市九龙坡区人民法院		长寿区桃花大道56号2-4-6号	2020/5/26 13:26:52	历史	查看	查看
2	201811071190251	201511101190588		其他登记	续查封(地房)	[来文文号](2014)九法执恢复字第00428号、(2014)九法执恢复字第00428号之十五		[来文单位]重庆市九龙坡区人民法院		长寿区凤城街道桃花大道56号2-4-6号	2018/11/8 10:45:08	历史	查看	查看
3	201810091190017	201212190190112		其他登记	查封变更(地房)	[来文文号](2011)长法执字第26,961号(2012)长法执字第380,424号		[来文单位]重庆市长寿区人民法院		长寿区桃花大道56号10幢18-2	2018/10/9 10:17:27	历史	查看	查看
4	201804081190278	201504301190243		其他登记	续查封(地房)	[来文文号](2016)渝01执恢92号之三		[来文单位]重庆市第一中级人民法院		长寿区桃花大道56号10幢18-2	2018/4/9 11:07:03	历史	查看	查看
5	201606271190246			其他登记	查封登记(地房)	[来文文号](2015)长法民破字第00001号;(2015)长法民破字第00001号之二		[来文单位]重庆市长寿区人民法院		长寿区桃花大道56号2幢4-6号10处	2016/7/7 15:20:36	历史	查看	查看
6	201511101190588	2014111120190045		其他登记	续查封(地房)	[来文文号](2014)九法执恢复字第00428号;(2014)九法执恢复字第00428-11号		[来文单位]重庆市九龙坡区人民法院		长寿区桃花大道56号2幢4-6号6处	2015/11/11 9:33:39	历史	查看	查看
7	201504301190243			其他登记	查封登记(地房)	[来文文号](2010)渝一中法民执字第13、15、16、17-5号		[来文单位]重庆市第一中级人民法院		长寿区桃花大道56号	2015/4/30 0:00:00	历史	查看	查看
8	201502050190339			其他登记	查封登记(地房)	[来文文号](2009)长法民执字第1396、1468、1469、1530、1558、1563、1575号等,详见执行裁定书及协助执行通知书		[来文单位]重庆市长寿区人民法院		长寿区凤城街道桃花大道56号	2015/2/6 14:02:00	历史	查看	查看
9	201411120190045	201310240190193		其他登记	续查封(地房)	[来文文号]2012九法执恢复字第00417-8-1号		[来文单位]重庆市九龙坡区人民法院		长寿区桃花大道56号2-4-6,3-11-3,6-1-1,6-4-2,8-7-1,8-18-6	2014/11/12 14:25:00	历史	查看	查看
10	201404080190074	201307220190053		其他登记	续查封(地房)	[来文文号]2010渝一中法民执字第13,15,16,17-3号		[来文单位]重庆市第一中级人民法院		长寿区凤城街道桃花大道56号2幢4-6,6幢1-1,4-2,8幢7-1,18-6,10幢18-2号6套房屋及车库	2014/4/25 16:41:00	历史	查看	查看
11	201310240190193	201212120190700		其他登记	续查封(地房)	[来文文号]2012九法执恢复字第00417-4-1号		[来文单位]重庆市九龙坡区人民法院		长寿区桃花大道56号3幢11-3	2013/10/24 17:54:00	历史	查看	查看
12	201307220190053	206000000295557		其他登记	续查封(地房)	[来文文号]2010渝一中法民执字第13、15,16,17-2号		[来文单位]重庆市第一中级人民法院		长寿区凤城街道桃花大道56号、长寿区凤城街道桃花大道56号、长寿区凤城街道桃花大道56号、长寿区凤城街道桃花大道56号、长寿区凤城街道桃花大道56号	2013/7/23 9:40:00	历史	查看	查看
				其他	查封登记	[来文文号](2011)长法执字第26,961		[来文单位]			2012/12/19	历史	查看	查看

户室详细情况

查看户型图

查看户型图

项目名称	钓鱼湾	房籍号	CS00100700320000030100100190006 复制
房屋用途	成套住宅	房屋坐落	长寿区桃花大道56号8幢18-6
建筑结构	钢筋混凝土结构	户型	二室二厅
建筑面积(m²)	92.88	套内面积(m²)	77.63
分摊面积(m²)	15.25	分摊系数	0
层用途	成套住宅	房屋状态	现房,预售许可,房屋产权,房屋户证,房屋查封
楼幢性质	其他	幢号	8幢
旧房籍号		单元号	01
名义层	第18层	物理层	19
备注	=	附属部位	
不动产单元号	500115001011G800076F00030116		

显示宗地位置 显示宗地详细信息

在办理业务:

无.

认购信息:

无.

网签信息:

无.

登记情况:

序号	业务编号	上手业务	档案号	登记类型	业务细类	证书号	原产权证	权利人	原权利人	登记坐落	登记日期	状态	详细信息	档案
1	202005261190013	201811071190251		其他登记	解除查封(地房)	[来文文号](2019)渝0107执恢769号		[来文单位]重庆市九龙坡区人民法院		长寿区桃花大道56号2-4-6号	2020/5/26 13:26:52	历史	点击查看	📄
2	201811071190251	201511101190588		其他登记	续查封(地房)	[来文文号](2014)九法执恢复字第00428号、(2014)九法执恢复字第00428号之十五		[来文单位]重庆市九龙坡区人民法院		长寿区凤城街道桃花大道56号2-4-6号	2018/11/8 10:45:08	历史	点击查看	📄
3	201810091190017	201212190190112		其他登记	查封变更(地房)	[来文文号](2011)长法执字第26,961号(2012)长法执恢字第380,424号		[来文单位]重庆市长寿区人民法院		长寿区桃花大道56号10幢18-2	2018/10/9 10:17:27	历史	点击查看	📄
4	201804081190278	201504301190243		其他登记	续查封(地房)	[来文文号](2016)渝01执恢92号之三		[来文单位]重庆市第一中级人民法院		长寿区桃花大道56号10幢18-2	2018/4/9 11:07:03	历史	点击查看	📄
5	201606271190246			其他登记	查封登记(地房)	[来文文号](2015)长法民破字第00001号;(2015)长法民破字第00001号之一		[来文单位]重庆市长寿区人民法院		长寿区桃花大道56号2幢4-6等10处	2016/7/7 15:20:36	历史	点击查看	📄
6	201511101190588	201411120190045		其他登记	续查封(地房)	[来文文号](2014)九法执恢复字第00428号;(2014)九法执恢复字第00428-11号		[来文单位]重庆市九龙坡区人民法院		长寿区桃花大道56号2幢4-6等6处	2015/11/11 9:33:39	历史	点击查看	📄
7	201504301190243			其他登记	查封登记(地房)	[来文文号](2010)渝一中法民执字第13、15、16、17-5号		[来文单位]重庆市第一中级人民法院		长寿区桃花大道56号	2015/4/30 0:00:00	历史	点击查看	📄
8	201502050190339			其他登记	查封登记(地房)	[来文文号](2009)长法民执字第1396、1468、1469、1530、1558、1563、1575号等,详见执行裁定书及协助执行通知书		[来文单位]重庆市长寿区人民法院		长寿区凤城街道桃花大道56号	2015/2/6 14:02:00	历史	点击查看	📄
9	201411120190045	201310240190193		其他登记	续查封(地房)	[来文文号]2012九法执恢复字第00417-8-1号		[来文单位]重庆市九龙坡区人民法院		长寿区桃花大道56号2-4-6,3-11-3,6-1-1,6-4-2,8-7-1,8-18-6	2014/11/12 14:25:00	历史	点击查看	📄
10	201404080190074	201307220190053		其他登记	续查封(地房)	[来文文号]2010渝一中法民执字第13,15,16,17-3号		[来文单位]重庆市第一中级人民法院		长寿区凤城街道桃花大道56号2幢4-6,6幢1-1,4-2,8幢7-1,18-6,10幢18-2号6套房屋及车库	2014/4/25 16:41:00	历史	点击查看	📄
11	201310240190193	201212120190700		其他登记	续查封(地房)	[来文文号]2012九法执恢复字第00417-4-1号		[来文单位]重庆市九龙坡区人民法院		长寿区桃花大道56号3幢11-3	2013/10/24 17:54:00	历史	点击查看	📄
12	201307220190053	20600000295557		其他登记	续查封(地房)	[来文文号]2010渝一中法民执字第13、15,16,17-2号		[来文单位]重庆市第一中级人民法院		长寿区凤城街道桃花大道56号、长寿区凤城街道桃花大道56号、长寿区凤城街道桃花大道56号、长寿区凤城街道桃花大道56号、长寿区凤城街道桃花大道56号	2013/7/23 9:40:00	历史	点击查看	📄
13	201212190190112			其他登记	查封登记(地房)	[来文文号](2011)长法执字第26,961号(2012)长法执恢字第380,424号		[来文单位]重庆市长寿区人民法院		长寿区桃花大道56号10幢18-2	2012/12/19 14:21:00	历史	点击查看	📄
14	201212120190700			其他登记	查封登记(地房)	[来文文号](2012)九法执恢复字第00417-1号		[来文单位]重庆市九龙坡区人民法院		长寿区桃花大道56号2幢4-6	2012/12/13 11:42:00	历史	点击查看	📄
15	206000000300925			其他登记	查封登记(地房)	[来文文号]300925		[来文单位]		长寿区桃花大道56号10幢10-3	2012/5/7 0:00:00	历史	点击查看	📄



2011/10/25	0:00:00	长宁区桃花大道56号4幢4-1
2011/3/29	0:00:00	长宁区桃花大道56号4幢4-1
2010/11/3	0:00:00	长宁区桃花大道56号4幢4-1
2010/8/19	0:00:00	长宁区桃花大道56号4幢4-1
2010/2/8	0:00:00	长宁区桃花大道56号10幢17-3
2009/4/7	0:00:00	长宁区桃花大道56号10幢17-3
2009/4/7	0:00:00	长宁区桃花大道56号10幢17-3
2009/4/7	0:00:00	长宁区桃花大道56号10幢17-3
2009/4/3	0:00:00	长宁区桃花大道56号4幢6-3
2009/12/5	0:00:00	长宁区桃花大道56号10幢17-3
2009/11/4	0:00:00	长宁区桃花大道56号8幢
2008/7/28	0:00:00	长宁区凤凰城桃花大道56号
2008/5/27	16:06:00	长宁区凤凰城桃花大道56号

2011/10/25

0:00:00

2011/3/29

0:00:00

2010/11/3

0:00:00

2010/8/19

0:00:00

2009/4/7

0:00:00

2009/4/7

0:00:00

2009/4/3

0:00:00

2009/12/5

0:00:00

2009/11/4

0:00:00

2008/7/28

0:00:00

2008/5/27

16:06:00

长宁区桃花大道56号4幢4-1

长宁区桃花大道56号4幢4-1

长宁区桃花大道56号4幢4-1

长宁区桃花大道56号4幢4-1

长宁区桃花大道56号10幢17-3

长宁区桃花大道56号10幢17-3

长宁区桃花大道56号10幢17-3

长宁区桃花大道56号10幢17-3

长宁区桃花大道56号10幢17-3

长宁区桃花大道56号4幢6-3

长宁区桃花大道56号10幢17-3

长宁区桃花大道56号10幢17-3

长宁区桃花大道56号8幢

长宁区凤凰城桃花大道56号

长宁区凤凰城桃花大道56号

长宁区凤凰城桃花大道56号

[未文单位]

[未文单位]

[未文单位]

[未文单位]

[未文单位]

[未文单位]

[未文单位]

[未文单位]

[未文单位]

[未文单位]

[未文单位]

[未文单位]

[未文单位]

[未文单位]

[未文单位]

[未文单位]

[未文单位]

[未文文号]272888

[未文文号]235753

[未文文号]200055

[未文文号]180415

[未文文号]129211

[未文文号]153870

[未文文号]153756

[未文文号]153819

[未文文号]153788

[未文文号]153530

[未文文号]134772

206房地单 2008字第09712号

206房地单 2008字第09712号

206房地单 2008字第09712号

206房地单 2008字第09712号

206房地单 2008字第09712号

206房地单 2008字第09712号

房地产权证

房地产权证

房地产权证

房地产权证

房地产权证

房地产权证

房地产权证

房地产权证

房地产权证

房地产权证

房地产权证

房地产权证

房地产权证

房地产权证

房地产权证

房地产权证

房地产权证

A64-14554

16 206000000272888

17 206000000235753

18 206000000200055

19 206000000180415

20 206000000129211

21 206000000053870

22 206000000053756

23 206000000053819

24 206000000053788

25 206000000053530

26 206000000034772

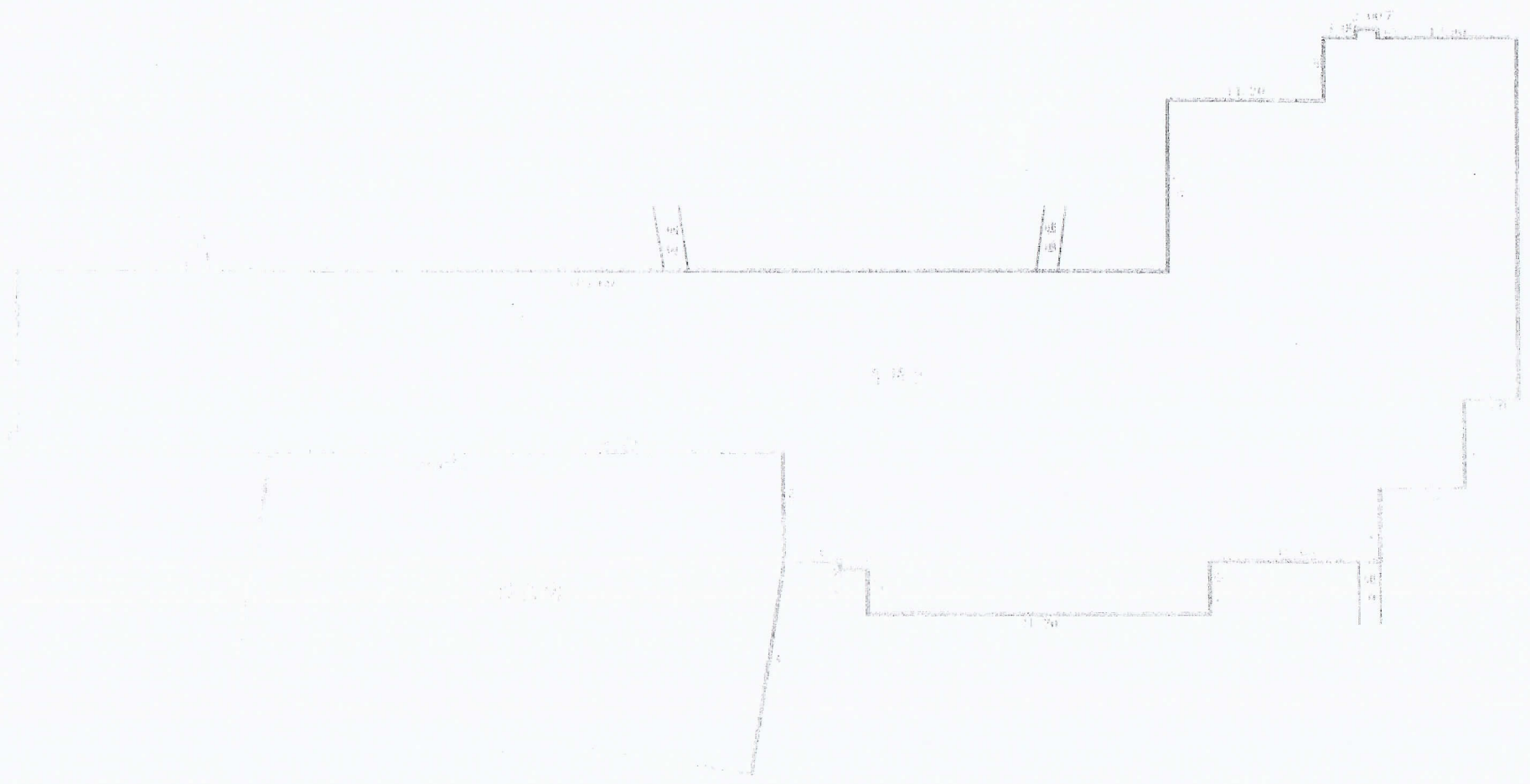
27 20600000028390

28 206002008006908

29 206002008005131

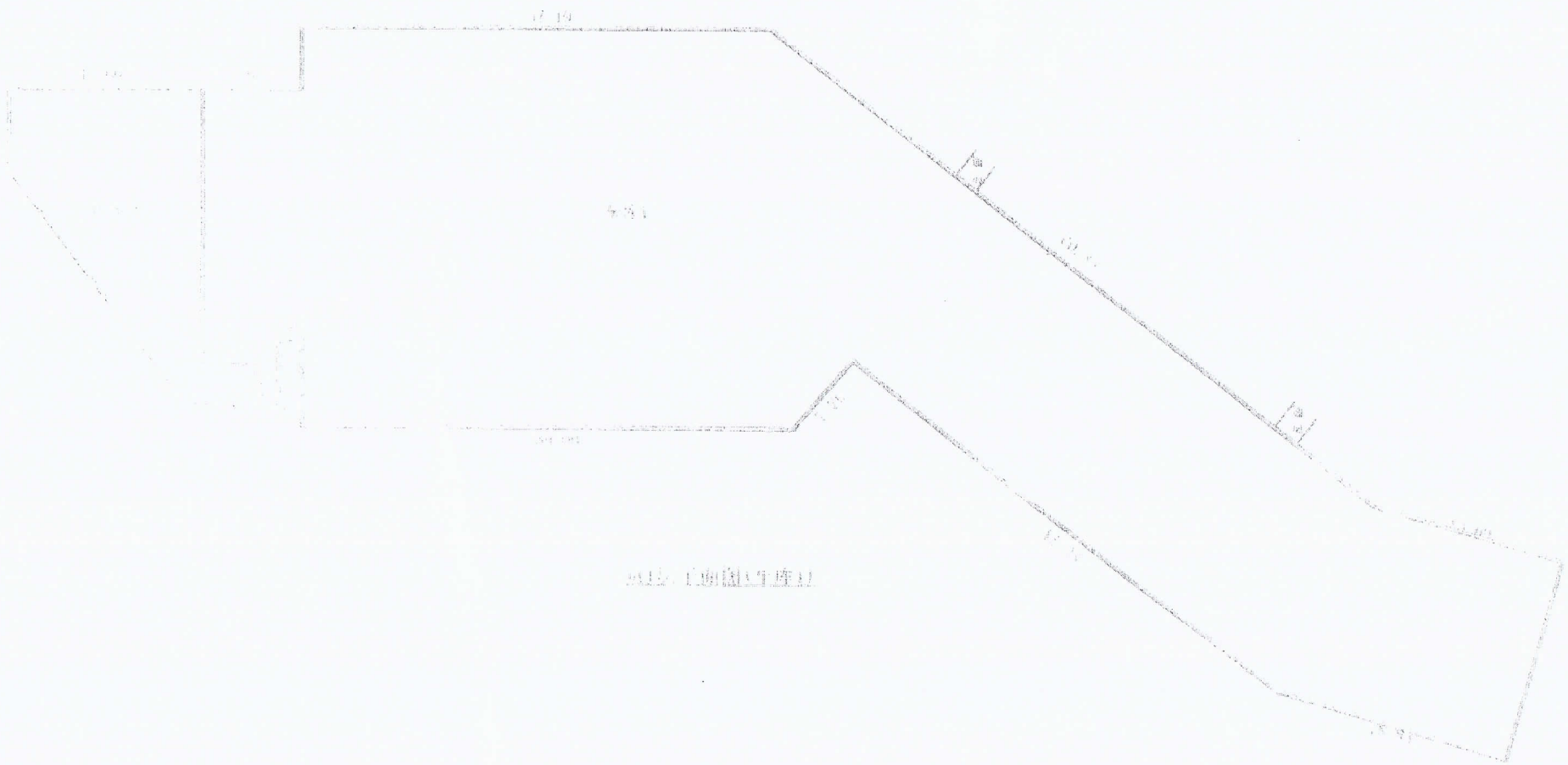
30 206002007022039

(1)



一层平面图(车库2)

层数	层数	层数	结构	结构	建筑面积	3643.55m ²	套内面积	3601.72m ²	分摊面积	41.83m ²
层数	层数	层数	结构	结构	测量单位	长寿区房产测量所	2008年7月16日			



房屋	房屋	1层	结构	钢混	建筑面积	2623.35m ²	套内面积	2591.71m ²	分摊面积	31.64m ²
房屋	房屋		制图	杨钢	测量单位	长寿区房产测量所	2008年7月16日			