

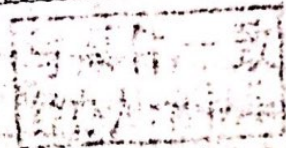
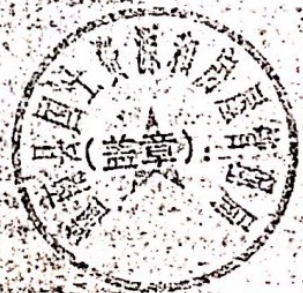
①

抵押物④

208 房地证 2012 字第 02508 号

根据《中华人民共和国土地管理法》、《中华人民共和国城市房地产管理法》和《重庆市土地房屋权属登记条例》等规定，为保护房屋所有权人、土地使用权人的合法权益，对权利人申请登记，经审查符合条件的，颁发此证。

发证机关



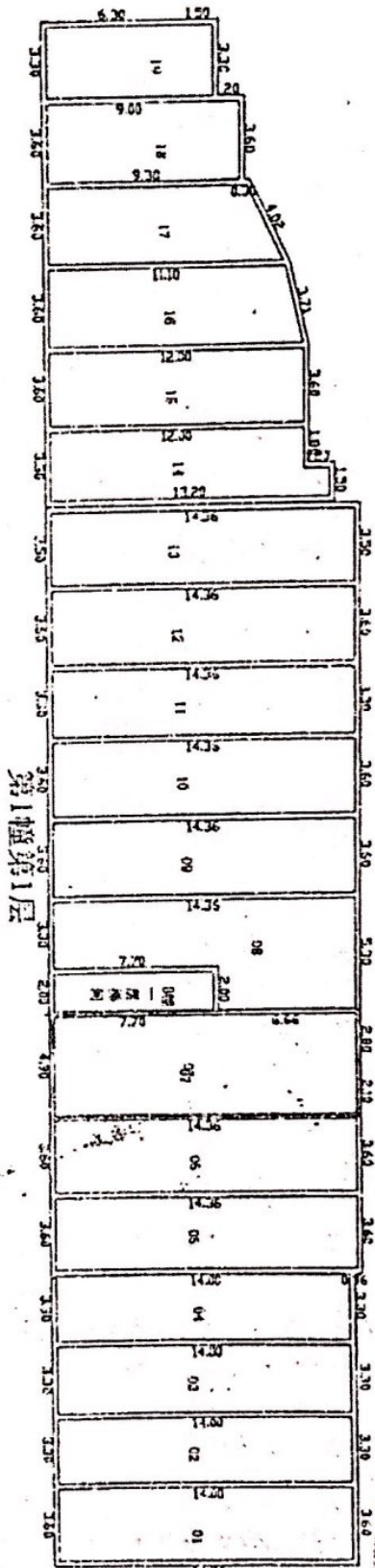
权利人	田峻熙		
证件名称及号码	个人身份证		
坐落	遼南縣梓遼街道办事处接龍支路59号B幢1层071号		
房地籍号	TW190300701090000010510700010071		
土地使用权类型	出让	房屋结构	混合结构
土地用途	综合用地	房屋用途	非住宅
土地使用权面积	9.23	楼层	1
共有使用权面积	559.77	房屋建筑面积	73.06
土地使用权终止日期	2051-10-10	套内建筑面积	70.39
房屋共有或共用部位及设施	本房位于第1层，房屋共用面积为2.67平方米。		

填证单位：遼南縣国土资源和房屋管理局 遼南縣国土资源和房屋管理局

登记日期：2012-3-30 2012-3-30
年 月 日 年 月 日



附



比例 1: 长度单位: m 建筑面积

测绘单位: 重庆市房屋勘测院

自墙 共墙 借墙

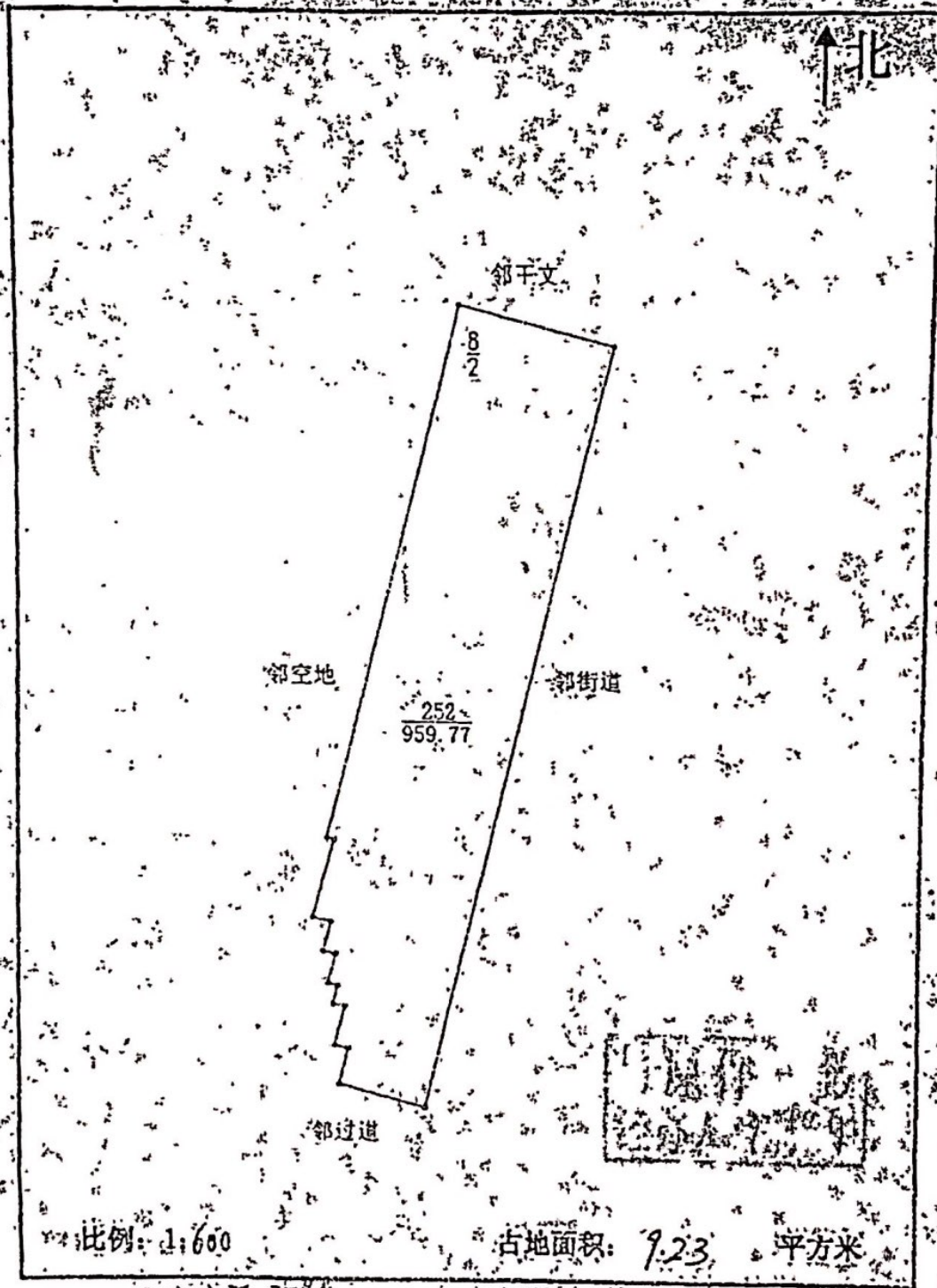
测绘人: [Signature]

制图



扫描全能王 创建

重庆市《房地产权证》(土地)附图



勘丈: 陈正珊 陈正平 制图: 陈正珊 2010年 6月 1日
刘洋



抵押物②

②

2012 房地证 2012 字第 02639 号

根据《中华人民共和国土地管理法》、《中华人民共和国城市房地产管理法》和《重庆市土地房屋权属登记条例》等规定,为保护房屋所有权人、土地使用权人的合法权益,对权利人申请办理,经审查符合条件的,颁发此证。

登记机关



付图

权利人	陈刚		
证件类型及号码	身份证 440106197701010017		
坐落	深圳市福田区莲花街道办事处龙支路53号2楼5单元6层1号		
房地坐落	深圳市福田区莲花街道办事处龙支路53号2楼5单元6层1号		
房屋用途	住宅	房屋结构	混合结构
房屋用途	住宅	房屋用途	住宅
房屋层数	6层	房屋层数	6
房屋建筑面积	111.17	房屋建筑面积	111.17
土地使用权面积	100.11	土地使用权面积	100.11
房屋共有情况	房屋共有情况：房屋总面积为11.96平方米。		
其他事项			



抵押物

②

206 房地证 2012 字第 02639 号

根据《中华人民共和国土地管理法》、《中华人民共和国城市房地产管理法》和《重庆市土地房屋权属登记条例》等规定,为保护房屋所有权、使用权人的合法权益,对权利人申请办理,经审查符合条件的,颁发此证。

安江关



付刚

权利人	付刚		
证件类型及号码	身份证		
坐落	济南市历下区经二路纬三路59号2幢5单元6层1号		
房屋坐落	济南市历下区经二路纬三路59号2幢5单元6层1号		
	用途	房屋结构	组合结构
	住宅用地	房屋用途	住宅
	13.3	层数	6
房屋建筑面积	111.17	房屋建筑面积	111.17
地上建筑面积	100.11	套内建筑面积	100.11
房屋其他状况	房屋其他面积为11.06平方米		

济南市不动产登记中心

2017-3-20

年 月 日



測繪單位(房屋)測量

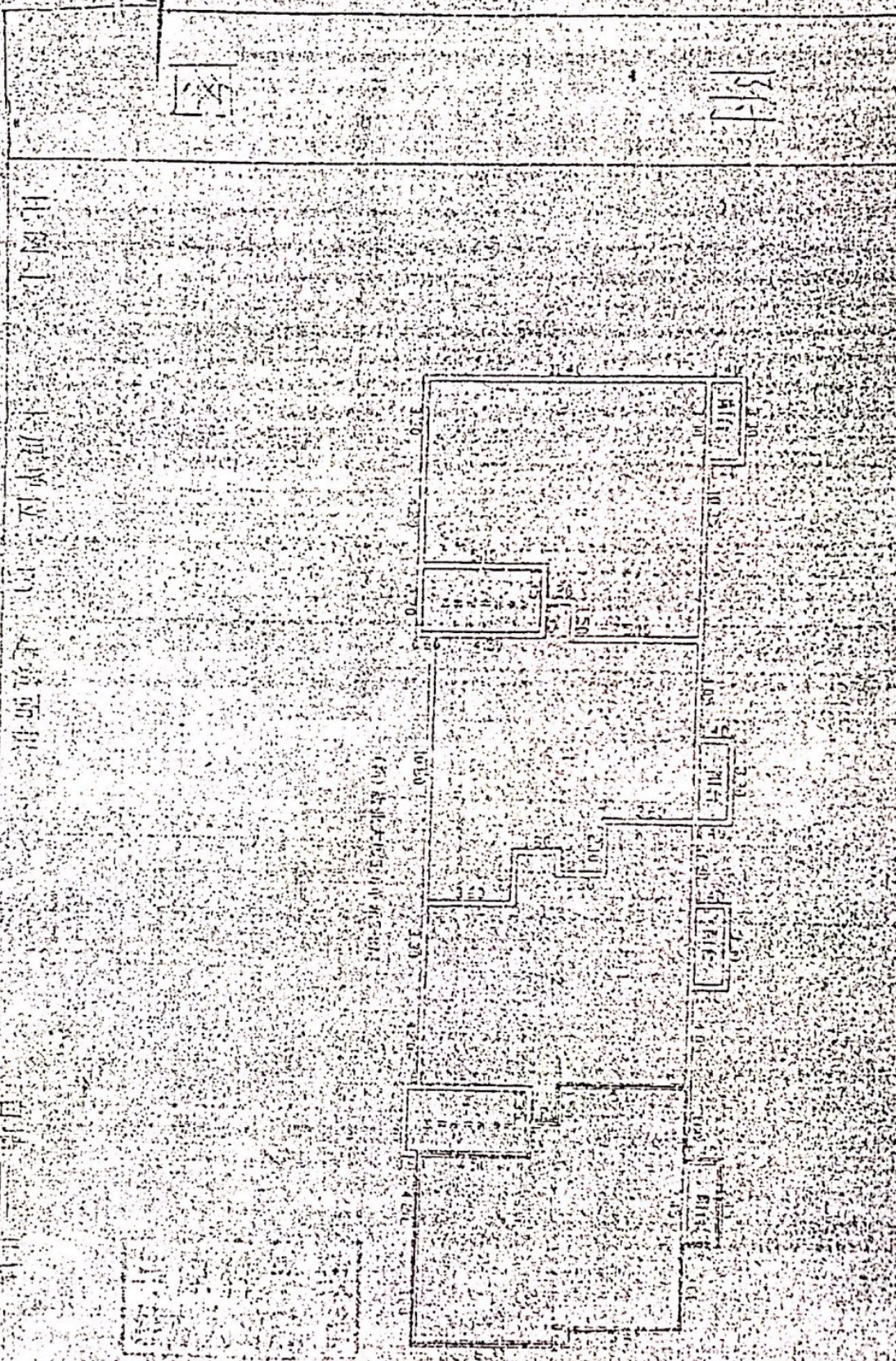
上圖 下圖 建築單位 建築面積

日期

測繪人員

測繪日期

測繪單位

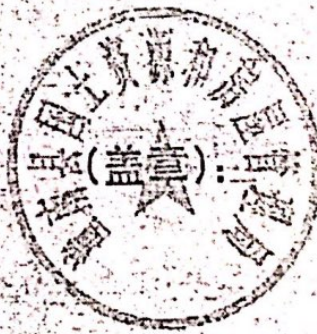


抵押物(2)

208 房地证 2015 字第02840 号

根据《中华人民共和国土地管理法》、《中华人民共和国城市房地产管理法》和《重庆市土地房屋权属登记条例》等规定，为保护房屋所有权人、土地使用权人的合法权益，对权利人申请登记，经审查符合条件的，颁发此证。

发证机关



权利人	田丰泰		
证件名称及号码	身份证:		
坐落	澧南县梓潼街道办事处正兴街天上宫1号1幢1-6-1		
房地籍号	TN00200504060000011300100060001		
土地使用权类型	出让	房屋结构	混合结构
土地用途	城镇住宅用地	房屋用途	成套住宅
土地使用权面积	16.63m ²	楼层	名义层 6 物理层
共有使用权面积	1623.7m ²	房屋建筑面积	127.99m ²
土地使用权终止日期	2050年09月28日	套内建筑面积	116.51m ²
房屋共有或共用部位及设施			

2015041502S0093

填证单位:

登记日期:

2015年4月20日

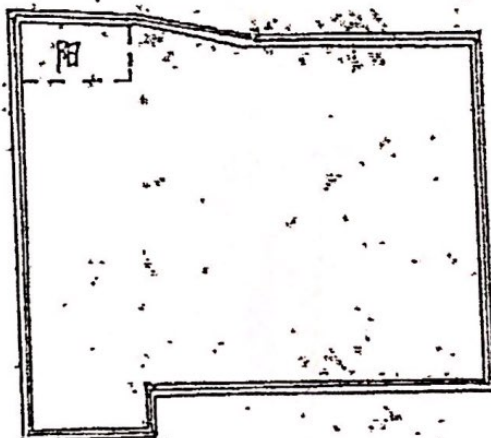
年 月 日



房地产平面图

图幅号: _____

附
图
粘
贴
线



比例尺 1:200

与原件一致
经办人: _____



北 ↑

正 兴 街

粮 食 局



和 路 院

与原件一致
经办人: 汪德华

占地面积: 16.63 平方米

2015年4月15日

制图:

1:500



不动产登记



不动产登记详细情况

项目编号: TN00200701100000030100500060001 其他
 申请人: 温州市行政审批局
 不动产坐落: 温州市行政审批局办事大厅59号2层5单元6501号
 用途: 商业
 面积: 100.11
 分摊系数: 0
 房屋性质: 现房, 不动产证, 房屋性质, 抵押房屋
 房屋状态: 2层
 层数: 5
 单元号: 6
 房屋用途: 商业
 房屋层数: 6
 房屋用途: 商业

不动产登记号: 500223002007GB00110F00030011

不动产登记簿记载事项

不动产坐落: 温州市行政审批局办事大厅59号2层5单元6501号
 权利人: 温州市行政审批局
 共有情况: 无
 抵押权: 无
 查封: 无
 异议: 无

序号	业务编号	业务类型	登记类型	业务种类	证书号	不动产权证书	权利人	原权利人	登记日期	状态	备注
1	201807240230097	抵押权登记	抵押权登记	土地房屋抵押权 (抵押)	208(2012)02508、02639、02640	温州市行政审批局	温州市行政审批局	温州市行政审批局	2018-07-25 14:42:12	抵押	温州市行政审批局办事大厅59号2层5单元6501号
2	201807180230222	抵押权登记	抵押权登记	土地房屋抵押权 (抵押)	208(2012)02508、02558、02639、02633号	温州市行政审批局	温州市行政审批局	温州市行政审批局	2018-07-19 10:40:50	抵押	温州市行政审批局办事大厅59号2层5单元6501号
3	201506160230019	抵押权登记	抵押权登记	土地房屋抵押权 (抵押)	208(2012)02508、02558、02639、02633号	温州市行政审批局	温州市行政审批局	温州市行政审批局	2015-06-17 14:29:00	抵押	温州市行政审批局办事大厅59号2层5单元6501号
4	20886969	抵押权登记	抵押权登记	土地房屋抵押权 (抵押)	208(2012)02639	温州市行政审批局	温州市行政审批局	温州市行政审批局	2013-08-18 13:37:04	抵押	温州市行政审批局办事大厅59号2层5单元6501号

不动产登记簿



产查详细情况

不动产登记簿
 项目名称 神速机正街153号
 房屋用途 成套住宅
 房屋结构 混合结构
 建筑面积(㎡) 127.99
 分摊面积(㎡) 11.48
 房屋用途 成套住宅
 房屋性质 其他
 房屋层数 6
 房屋套数 6
 房屋名称 05191
 房屋用途 500223002005GB00453F00020010
 不动产单元号

房屋坐落位置 常德市武陵区

在办理业务:

抵押信息:

查封信息:

异议情况:

序号	业务编号	上手业务	档案号	登记类型	业务类型	证书号	原产权证	权利人	原权利人	登记坐落	登记日期	状态	详细	档案
1	202111170230039			其他登记	查封登记(地房)	[宋文文号](2021)渝0152执3109号	[宋文文号]渝0152执3109号	宋文文(重庆市渝中区) 人民法院		渝南县城南街道办事处正兴街天上官1号1幢1-6-1等5套	2021-11-18 9:17:05	现房	现房	现房
2	202105180230278			其他登记	查封登记(地房)	[宋文文号](2021)渝0152执1439号之一	[宋文文号](2021)渝0152执1439号之一	宋文文(重庆市渝中区) 人民法院		渝南县城南街道办事处正兴街天上官1号1幢1-6-1等2套	2021-05-18 15:40:49	现房	现房	现房
3	202104130230564			其他登记	查封登记(地房)	[宋文文号](2021)渝0152执827号	[宋文文号](2021)渝0152执827号	宋文文(重庆市渝中区) 人民法院		渝南县城南街道办事处正兴街天上官1号1幢1-6-1号等7户	2021-04-13 16:19:03	现房	现房	现房
4	201807240230097			抵押登记	土地抵押权(地房)	208(2012)02508、02639、(2015)02840	208(2012)02508、02639、(2015)02840	中国建设银行重庆市分行 渝南县城南街道办事处支行	田丰元、田晓、田晓燕、田晓燕	渝南县城南街道办事处正兴街天上官1号1幢1-6-1等3户	2018-07-25 14:42:12	现房	现房	现房
5	201807180230222	201506160230019		抵押登记	土地抵押权(地房)	208(2012)02508、02639、(2012)02508、02558、02639、02633号	208(2012)02508、02639、(2012)02508、02558、02639、02633号	中国建设银行重庆市分行 渝南县城南街道办事处支行	田丰元、田晓、田晓燕、田晓燕	渝南县城南街道办事处正兴街天上官1号1幢1-6-1等5户	2018-07-19 10:40:50	现房	现房	现房
6	201506160230019			抵押登记	土地抵押权(地房)	208(2012)02508、02639、(2012)02508、02558、02639、02633号	208(2012)02508、02639、(2012)02508、02558、02639、02633号	中国建设银行重庆市分行 渝南县城南街道办事处支行	田丰元、田晓、田晓燕、田晓燕	渝南县城南街道办事处正兴街天上官1号1幢1-6-1等5套房产	2015-06-17 14:29:00	现房	现房	现房
7	201504150230093	208407536C		查封登记	房屋抵押权(地房)	208(2012)02508、02639、(2012)02508、02558、02639、02633号	208(2012)02508、02639、(2012)02508、02558、02639、02633号	中国建设银行重庆市分行 渝南县城南街道办事处支行	田丰元、田晓、田晓燕、田晓燕	渝南县城南街道办事处正兴街天上官1号1幢1-6-1	2015-04-20 11:11:00	现房	现房	现房
8	208407536C		468931	转移登记	房屋抵押权(地房)	房屋抵押权(地房)	房屋抵押权(地房)	重庆信达达置业有限公司	重庆信达达置业有限公司	渝南县城南街道办事处正兴街天上官1号1幢1-6-1	2000-09-10 0:00:00	现房	现房	现房

