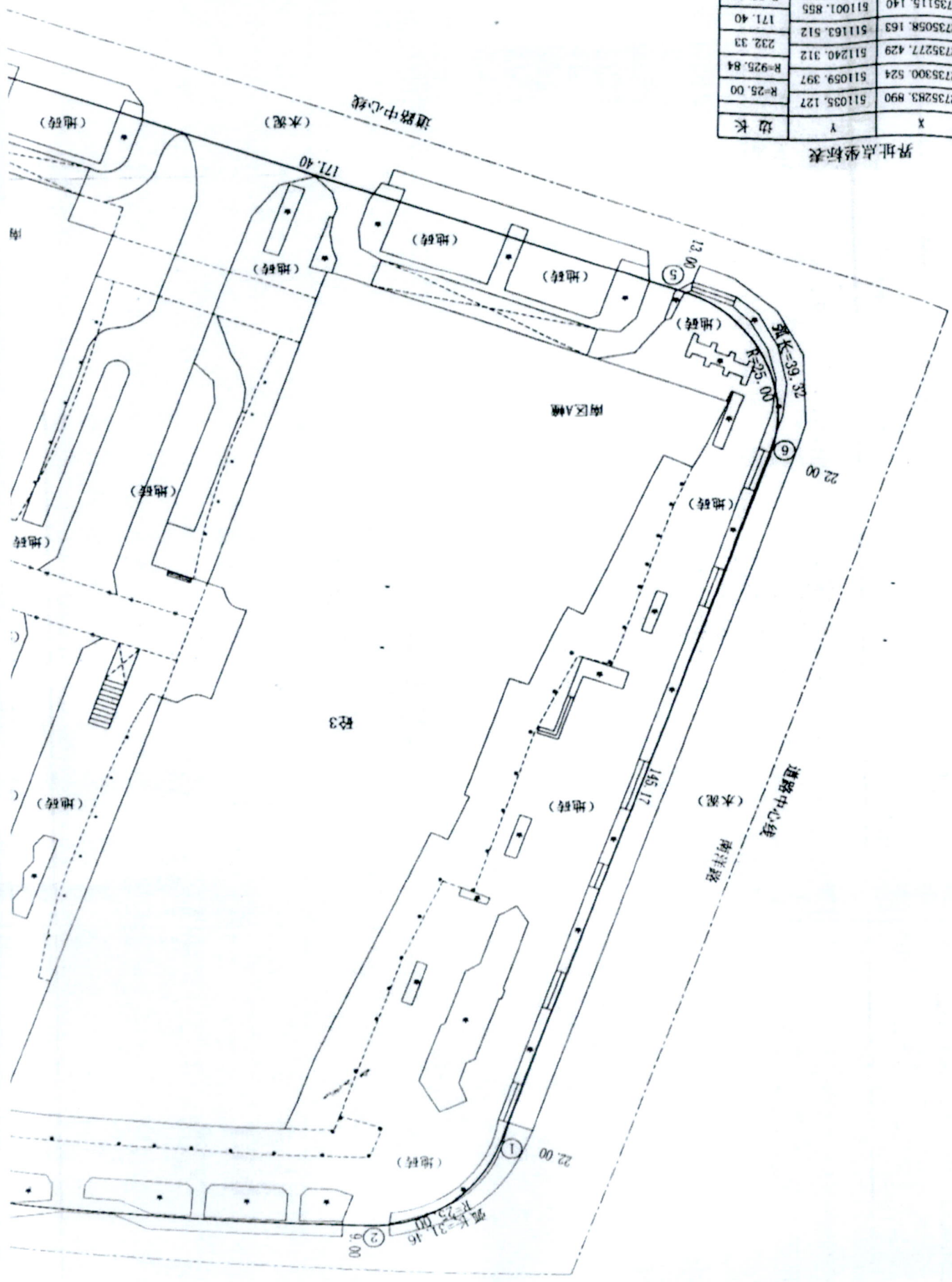


号	X	Y	边长
	2735283.890	511035.127	R=25.00
	2735300.524	511059.397	R=925.84
	2735277.429	511240.312	R=25.00
	2735058.163	511163.512	232.33
	2735115.140	511001.855	171.40
	2735147.075	510980.604	R=25.00
	2735283.890	511035.127	145.17
S=41756.42 平方米			

界址点坐标表





道路中心线

(水泥)

R=925.84

弧长=182.68

(地砖)

9.00 ③

地砖

(地砖)

砼3

空地

222.33

(地砖)



南区A、B幢

(地砖)

13.00 ④

目录		陈连升 用地平面图	
宗地号		用地类别	商业用地
座落	石狮市南洋路南段东侧(石狮市服装城南区A、B幢)南A1202		
共有用地面积	41756.42 m <sup>2</sup>	分摊用地面积	28.39 m <sup>2</sup>
制图	张敬新	审核	吴志海
审定	王 嘉		
比例尺	1:1000	日期	2005.10.10

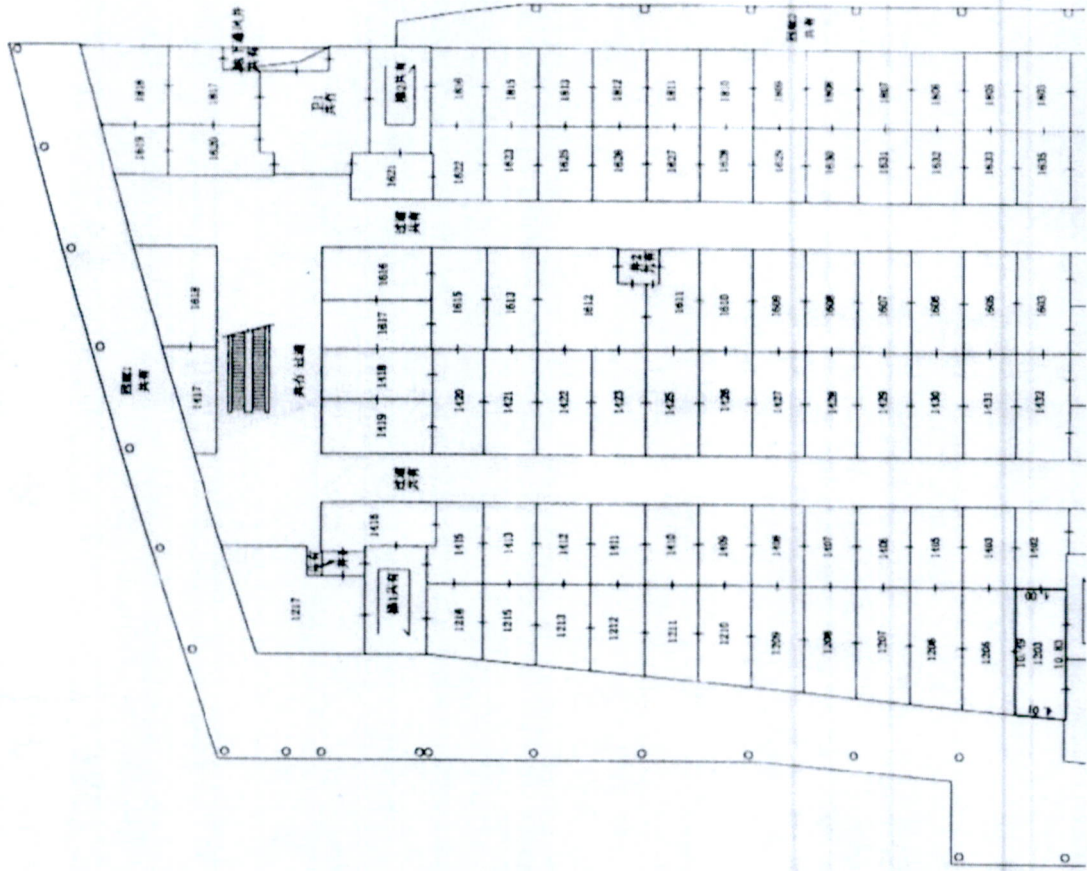


# 石狮市房屋所有权证书存根联

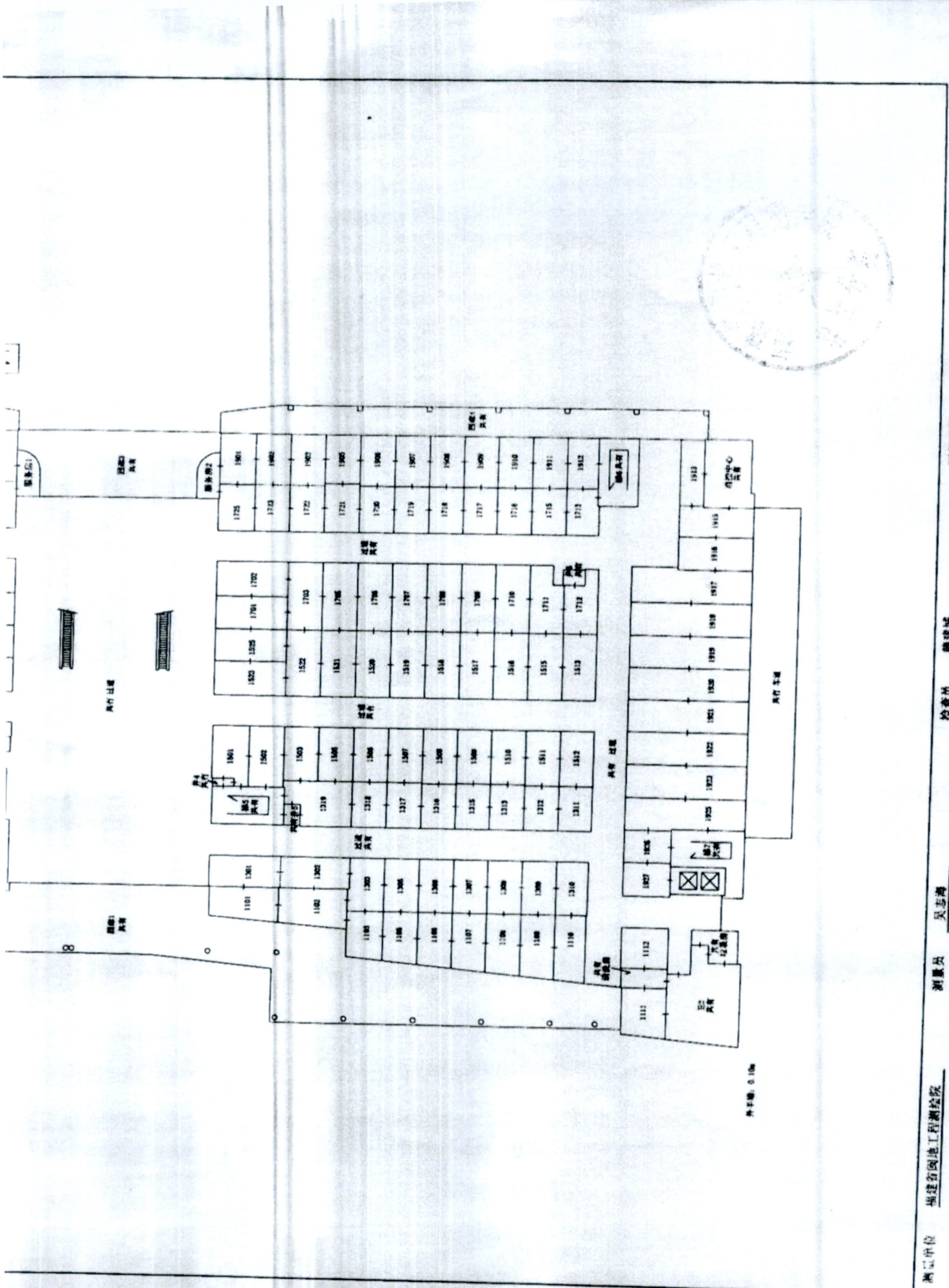
房屋所有权人		陈连升				《房屋所有权证》证号			
房屋座落		石狮市南洋路服装城南A1203				狮建 房权证 灵秀 字第 010459 号			
共有情况		——		登记时间	2009年12月16日				
房屋状况	总层数	建筑面积 (m <sup>2</sup> )	套内建筑面积 (m <sup>2</sup> )	其它	规划用途				
	地上3层	79.71	42.65		商业				
房屋性质		——				房产证附记 1、建筑面积：柒拾玖点柒壹平方米。 2、结构：钢筋混凝土。 3、所在层次：第1层。 4、产权来源：买卖。 5、土地权属性质：国有土地使用权。 6、陈连升身份证：1314953 (9)。 <div style="border: 1px solid black; padding: 5px; margin-top: 10px;">                     产权证于总3699 (产权证...)                      权利人(单位) 施荣森                      用途 执行                      日期 2011年7月12日                 </div>			
《土地状况》									
地号	****	土地使用权取得方式		出让					
使用年限	/ 年 / 月 / 日至 2053 年06 月05 日								
备注栏	证书系列号	00045536	制证日期	2009-12-23		制证人	前峰	校核人	许雅敏
				领证人签章		领证日期	2011.27		

### 房产测量分户图

产权人	陈连升	宗地号	1.600	层数	3
座落	石家庄市栾城区东大街(古冶办)里4-1203	比例尺	1:600	层次	1
建设时间	2005年	建筑结构	钢筋混凝土	共有分摊面积	37.06 m <sup>2</sup>
产别	私有	套内面积	42.65 m <sup>2</sup>	建筑面积	79.71 m <sup>2</sup>







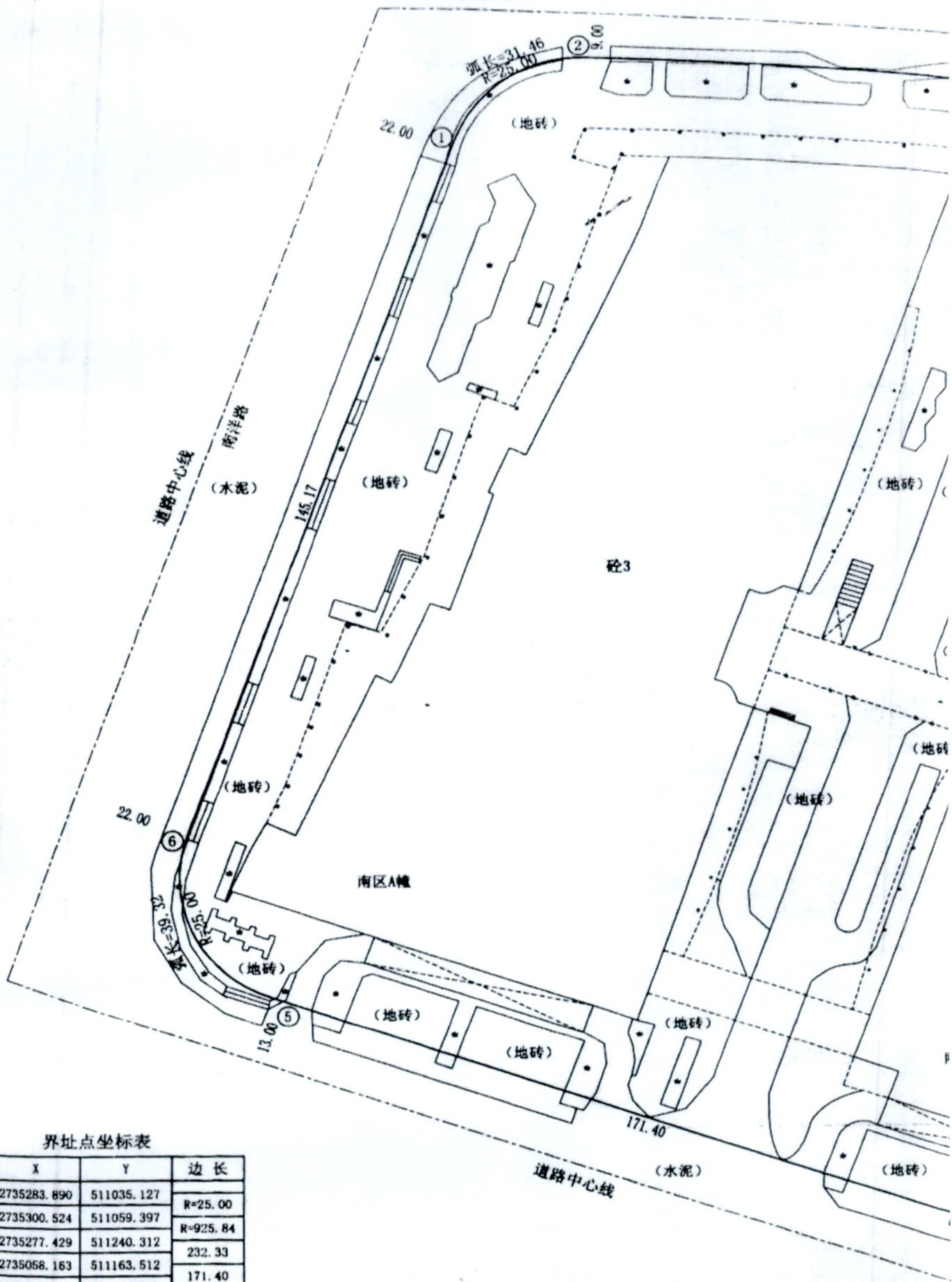


# 土地登记审批表

## 《国有土地使用证》存根联

狮地灵 国用 (2009 ) 第 03248 号

土地使用权人	陈连升		
座 落	石狮市南洋路南段东侧(石狮市服装城南区A、B幢)南A1203		
地 号		图 号	
地类 (用途)	商业	取得价格	
使用权类型	出让	终止日期	2053年6月5日
使用权面积	***** M <sup>2</sup>	其中	
		独用面积	***** M <sup>2</sup>
		分摊面积	31.16 M <sup>2</sup>
制证日期	2009年12月22日		
土地证记事	1、该户分摊用地面积为:叁拾壹点壹陆平方米;地010784		
	2、陈连升港澳台证件:1314953(9)。		
	施荣森 执行 2009.12.27		
制 证 人	蔡凤娇	校 核 人	鲍纯纯
领证人签章	陈连升	领证日期	2009.12.27



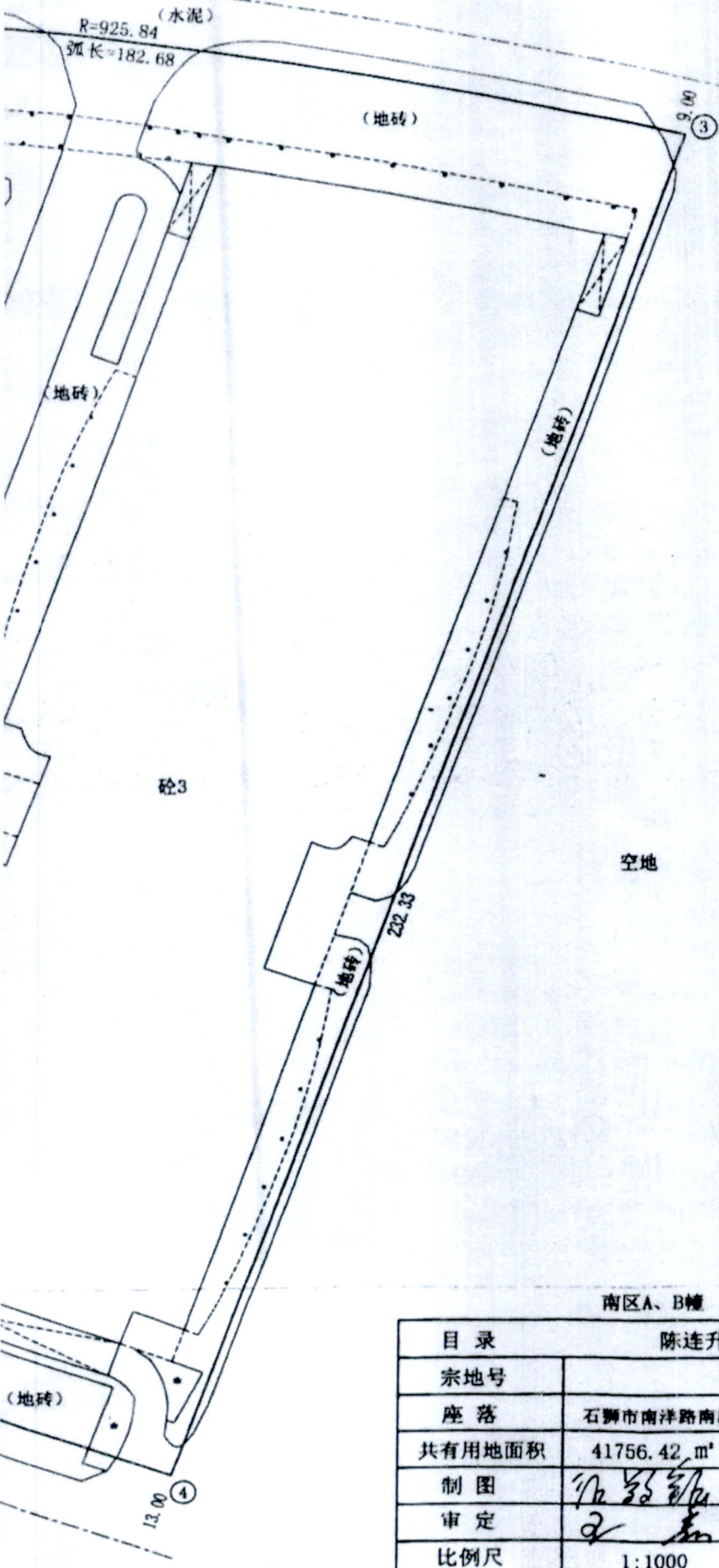
界址点坐标表

点号	X	Y	边长
1	2735283.890	511035.127	R=25.00
2	2735300.524	511059.397	R=925.84
3	2735277.429	511240.312	232.33
4	2735058.163	511163.512	171.40
5	2735115.140	511001.855	R=25.00
6	2735147.075	510986.604	145.17
1	2735283.890	511035.127	
S=41756.42 平方米			





路中心线



南区A、B幢

目录		陈连升 用地平面图	
宗地号		用地类别	商业用地
座落	石狮市南洋路南段东侧(石狮市服装城南区A、B幢)南A 1203		
共有用地面积	41756.42 m <sup>2</sup>	分摊用地面积	31.16 m <sup>2</sup>
制图	<i>陈连升</i>	审核	<i>吴志海</i>
审定	<i>王</i>		
比例尺	1:1000	日期	2005.10.10



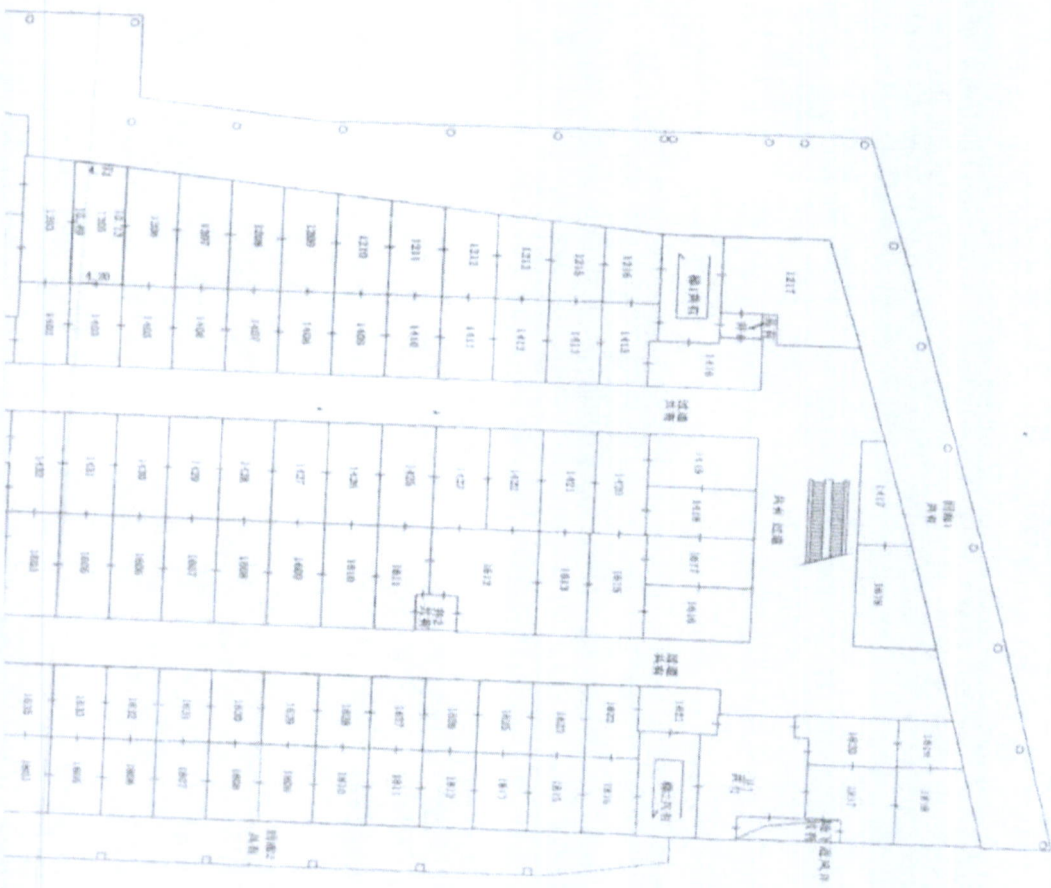
# 石狮市房屋所有权证书存根联

房屋所有权人		陈连升				《房屋所有权证》证号						
房屋座落		石狮市南洋路服装城南A1205				狮建 房权证 灵秀 字第 010460 号						
共有情况		-----		登记时间	2009年12月16日							
房屋状况	总层数	建筑面积 (m <sup>2</sup> )	套内建筑面积 (m <sup>2</sup> )	其它	规划用途							
	地上3层	80.93	43.30		商业							
房屋性质		-----				房产证附记 1、建筑面积：捌拾玖叁平方米。 2、结构：钢筋混凝土。 3、所在层次：第1层。 4、产权来源：买卖。 5、土地权属性质：国有土地使用权。 6、陈连升身份证：1314953 (9) 。 <div style="border: 1px solid black; padding: 5px; margin-top: 10px;">                     陈连升 370                      人(性) 施荣森                      执行                      2011年7月12                 </div>						
《土地状况》												
地号	****		土地使用权 出让									
			取得 方式									
使用年限	/ 年 / 月 / 日 至		2053 年 06 月 05 日		制 证 人							
						制 证 人 <span style="font-family: cursive;">陈连升</span>		校 核 人 <span style="font-family: cursive;">许雅玲</span>				
备注栏	证书系列号	00045537		制证日期	2009-12-23							
						领 证 人 签 章 <span style="font-family: cursive;">陈连升</span>		领 证 日 期 <span style="font-family: cursive;">12.2</span>				



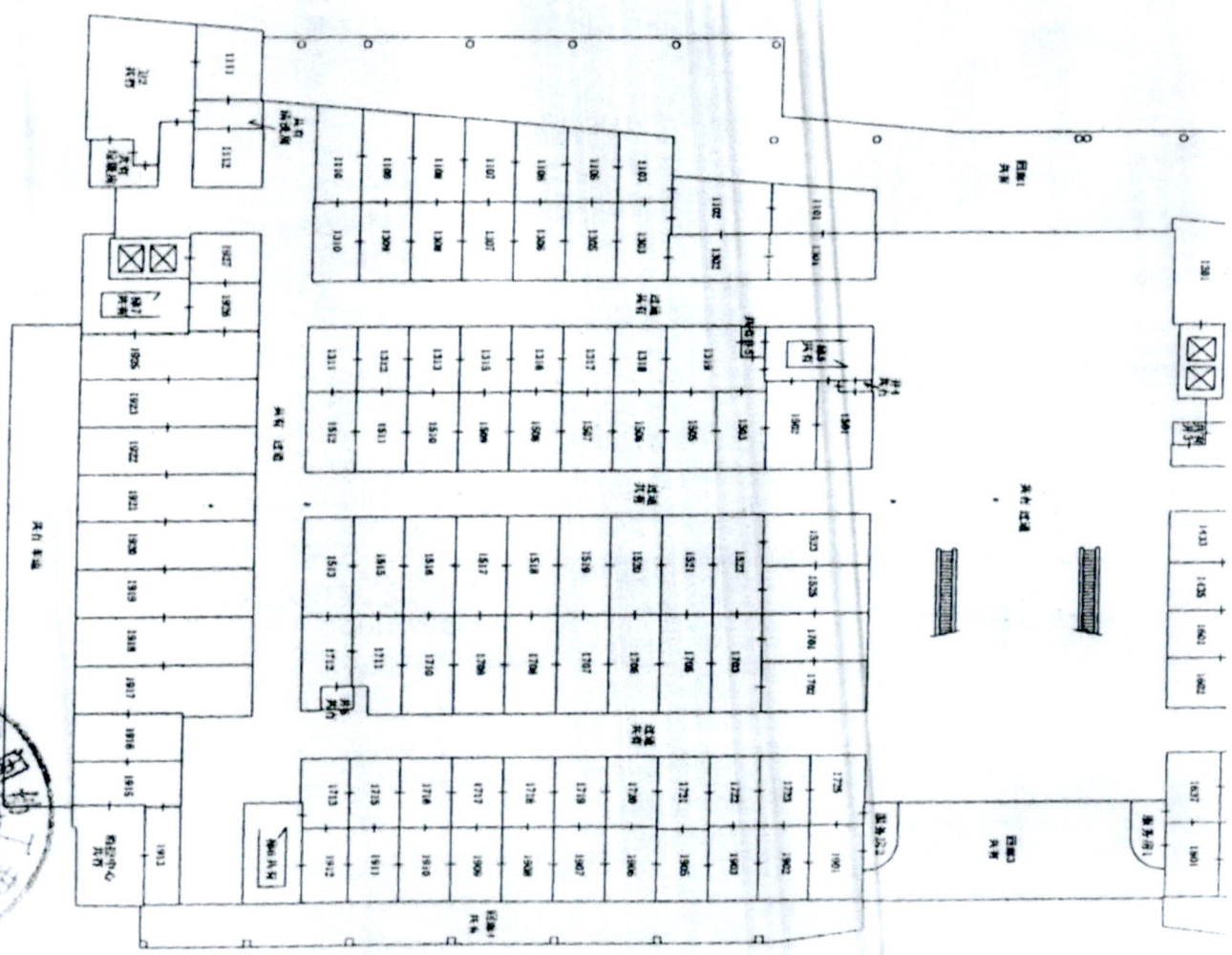
房产测量分户图

产权人	福建升	宗地号		层数	1
地址	有美市南江岸路中段(原江岸路)南段, 面积: 1200	比例尺	1:500	形式	1
建造时间	2005.9	建筑结构	钢筋混凝土	共有分摊面积	37.63 m <sup>2</sup>
产别	私有	套内面积	43.30 m <sup>2</sup>	建筑面积	80.93 m <sup>2</sup>





比例尺: 1:100





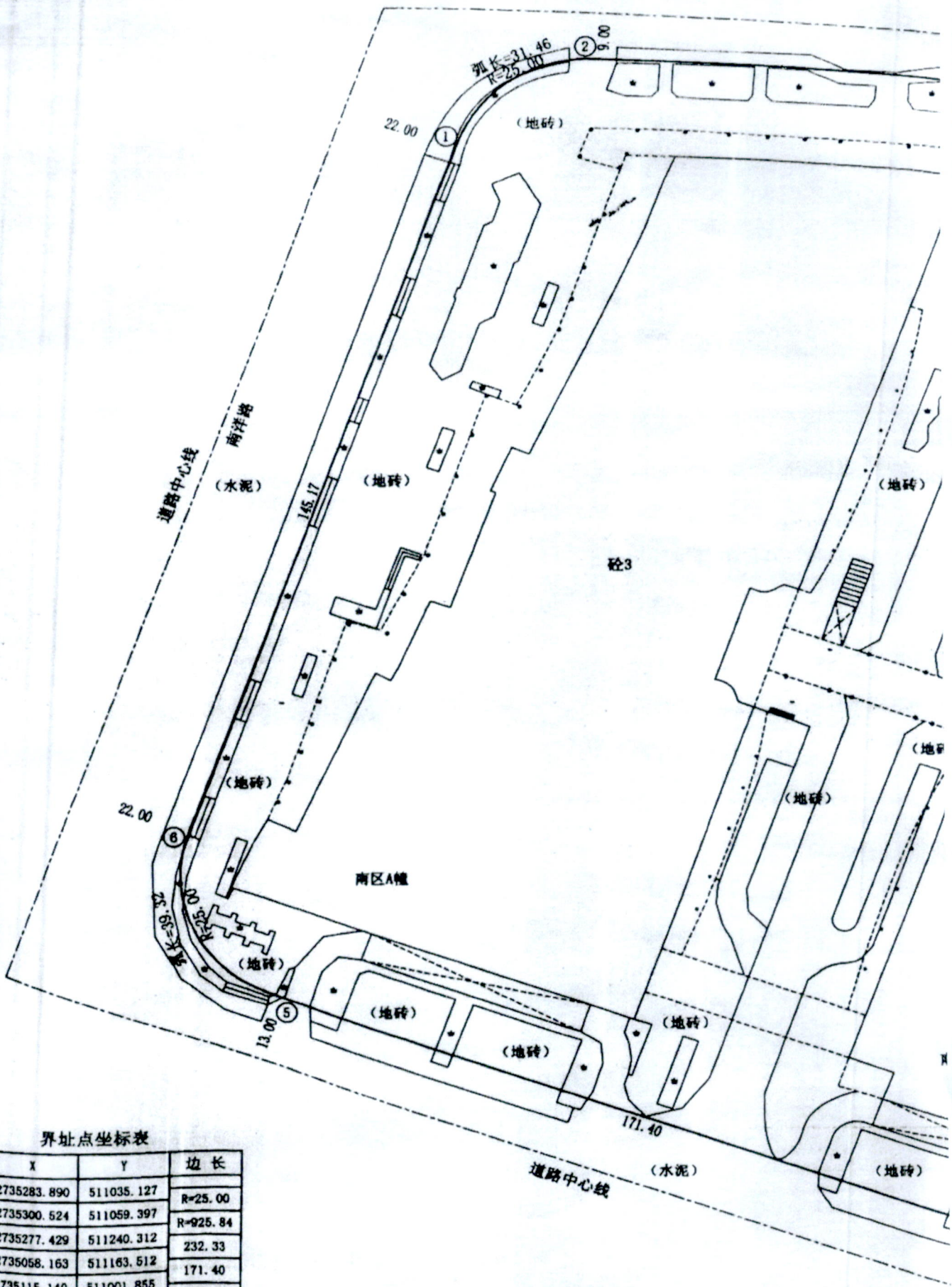
# 土地登记审批表

## 《国有土地使用证》存根联

狮地灵 国用 (2009 ) 第 03249 号

土地使用权人	陈连升		
座落	石狮市南洋路南段东侧(石狮市服装城南区A、B幢)南A1205		
地号		图号	
地类(用途)	商业	取得价格	
使用权类型	出让	终止日期	2053年6月5日
使用权面积	***** M <sup>2</sup>	其中	
		独用面积	***** M <sup>2</sup>
		分摊面积	31.64 M <sup>2</sup>
制证日期	2009年12月22日		
土地证记事	1、该户分摊用地面积为:叁拾壹点陆肆平方米; 地0783 2、陈连升港澳台证件:1314953(9)。 <div style="text-align: right; margin-top: 10px;">                     施荣森                      书记                      2009.12.27                 </div>		
制证人		校核人	鲍纯洁
领证人签章		领证日期	2009.12.27





界址点坐标表

号	X	Y	边长
	2735283.890	511035.127	R=25.00
	2735300.524	511059.397	R=925.84
	2735277.429	511240.312	232.33
	2735058.163	511163.512	171.40
	2735115.140	511001.855	R=25.00
	2735147.075	510986.604	145.17
	2735283.890	511035.127	

S=41756.42 平方米





道路中心线

(水泥)

R=925.84

弧长=182.68

(地砖)

5.00 ③

(地砖)

(地砖)

6.3

空地

(地砖)

232.33



南区A、B幢

陈连升 用地平面图

目录	陈连升 用地平面图		
宗地号		用地类别	商业用地
座落	石狮市南洋路南段东侧(石狮市服装城南区A、B幢) 南A1205		
共有用地面积	41756.42 m <sup>2</sup>	分摊用地面积	31.64 m <sup>2</sup>
制图	陈连升	审核	吴志海
审定	子嘉		
比例尺	1:1000	日期	2005.10.10

(地砖)

13.00 ④