

105

房地证

2015

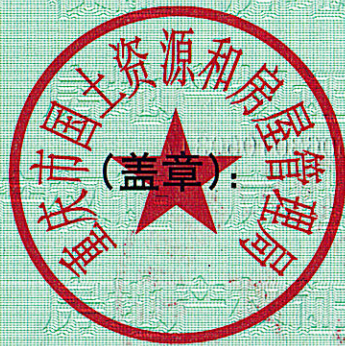
字第

26481

号

根据《中华人民共和国土地管理法》、《中华人民共和国城市房地产管理法》和《重庆市土地房屋权属登记条例》等规定，为保护房屋所有权人、土地使用权人的合法权益，对权利人申请登记，经审查符合条件的，颁发此证。

发证机关



权利人	重庆泰亨实业(集团)有限公司		
证件名称及号码	营业执照: 5001070000994711-1-1		
坐落	九龙坡区九龙园区翼龙路2号		
房地籍号	JL00200501740000020200400030001、 JL00200501740000020205500030001、		
土地使用权类型	出让	房屋结构	钢筋混凝土结构
土地用途	其他商服用地	房屋用途	停车用房
土地使用权面积		楼层	名义层 负1 物理层 4
共有使用权面积	7850.4m ²	房屋建筑面积	4815.38m ²
土地使用权终止日期	2041年11月30日	套内建筑面积	1771.08m ²
房屋共有或共用部位及设施			

2015063040360317

填证单位:

登记日期:

2015 年 月 日

填证单位:

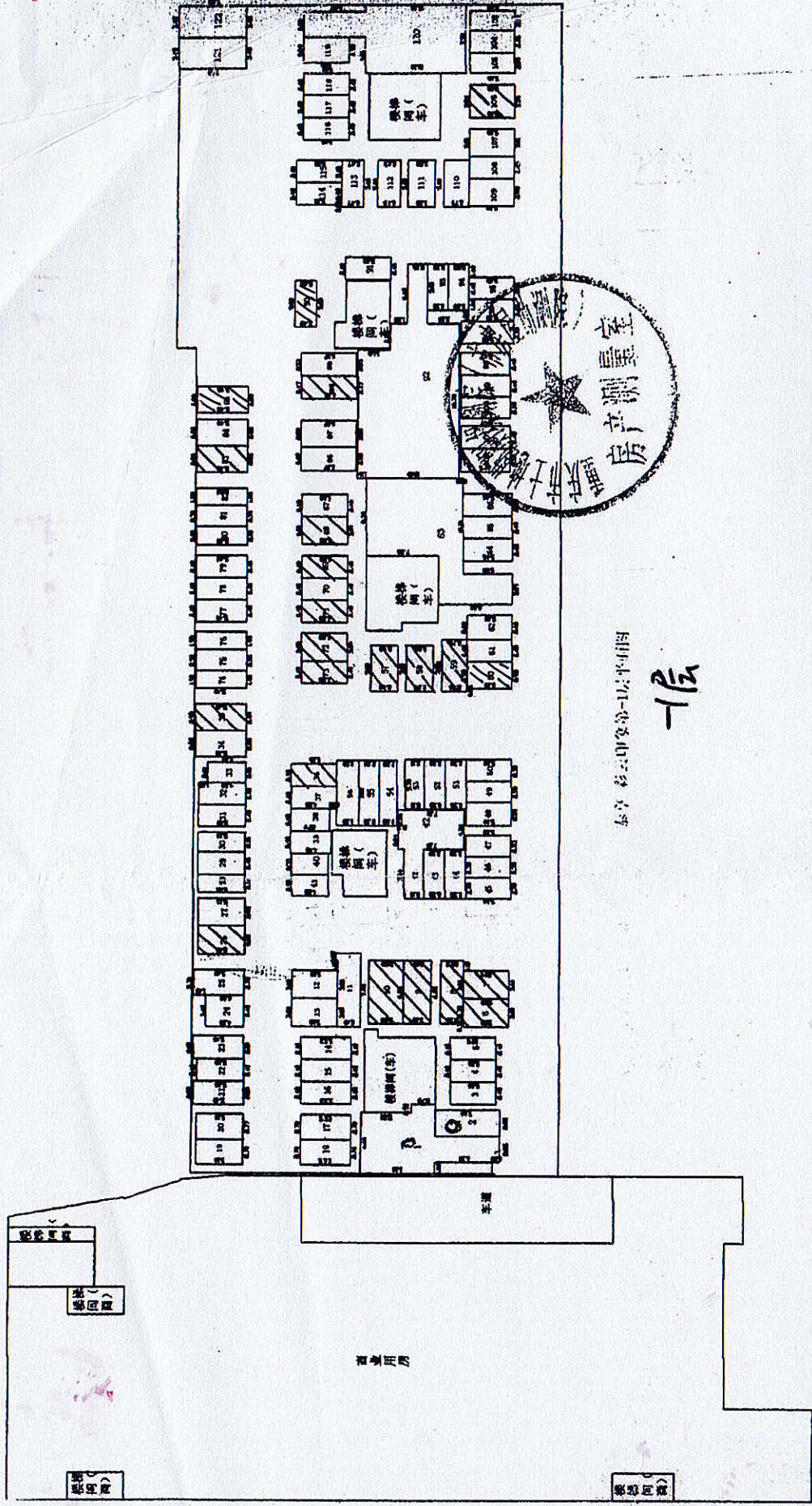
登记日期:

年 月 日



附

图



重庆云印像第一层平面图

一层

比例 1: 长度单位 M 建筑面积 M² 自墙 == 共墙 == 借墙

测绘单位 重庆市房屋勘测院

勘丈:

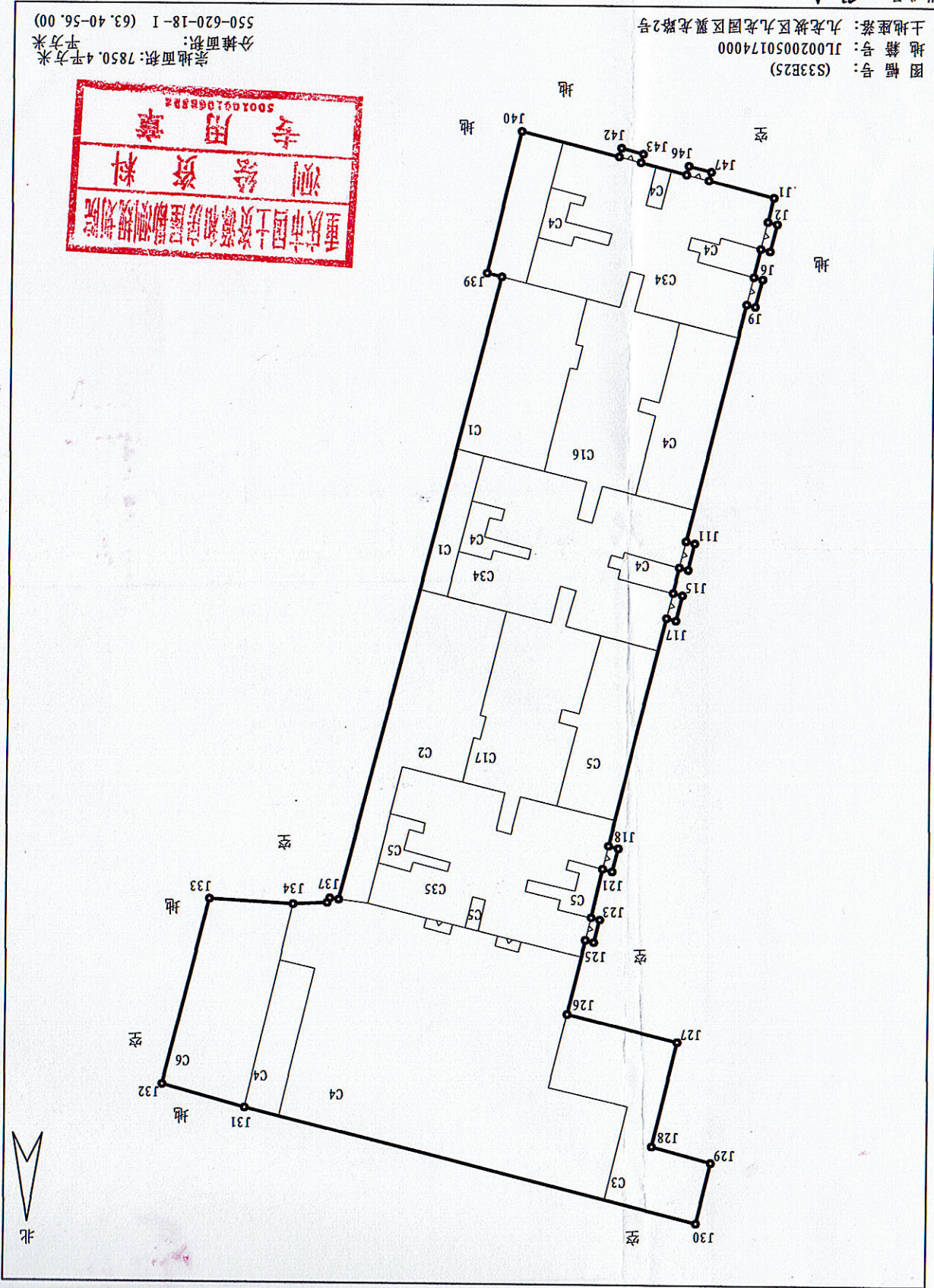
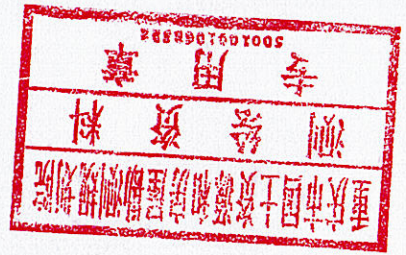
制图: 陈永春

作业员: [Signature]

图幅号: (S33E25)
地籍号: JL0020050174000
土地座落: 九龙坡区九龙园区粟龙路2号

宗地面积: 7850.4平方米
分摊面积: 平方米
550-620-18-1 (63.40-56.00)

比例尺 1:950
重庆市国土资源局和房屋勘测院制



重庆市国有土地使用证附图

图