

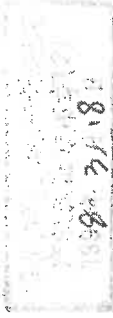
26# 12-百祥

1201 格及0755

省滕天怡花园

# 房屋所有权证

格房Q字第07755号



根据中华人民共和国宪法规定精神，为保护房屋所有权人的合法权益，对所有权人申请登记的本证所列房屋，经审查属实，特发此证。

福州市人民政府



所有权人		中国国民党革命委员会福建省委				所有权性质		全民单位自管产			
共有人											
房屋座落		鼓楼区天怡花园7B座				地号					
权利来源		95.1.15拆迁置换受福州带拆迁办公室				产业					
屋式		条式钢筋混凝土八层楼房103,104,105,106,205,206单元及7A座7B103#、7B205#、7B104#、7B206#、7B205#、7B206#热物间房 屋 状 况									
幢号	房号	间数	建筑结构	层数	建筑面积	房屋四至					
						东	西	南	北		
	103,104,105,106,205,206单元	10	钢筋混凝土	8	375.08	瓜	附	园			
	7A座7B103#、7B205#、7B104#、7B206#热物间	1			11.07						

幢号	房号	间数	建筑结构	层数	建筑面积	房屋四至					
						东	西	南	北		
建筑总面积						私有	386.10	M <sup>2</sup>	共有	37.31	M <sup>2</sup>
附记											

填发机关：福州市房产地产管理局  
填发日期： 98年9月 19 日

### 共有权保持证摘要

共有人	共有份额	共有权保持证号	备注
		字第 号	
		字第 号	
		字第 号	
		字第 号	
		字第 号	

### 契 税 摘 要

立契日期	契 价	契税种类	契税税率	纳税金额 (元)	备注

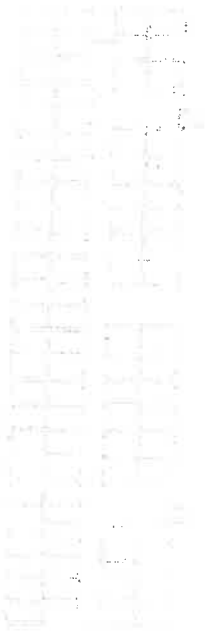
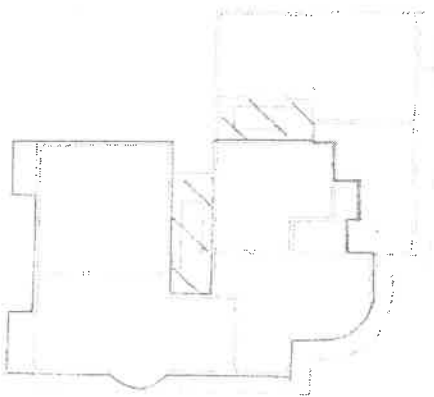
### 设定他项权利摘要

权利人	权利种类	权 利 范 围		权利价值	权利存 续期限	注册日期
		房号间数	建筑面积 (平方米)			

### 使用国有土地摘要

使用土地面积	平方米合	亩	土地便 用证号	字第 号

### 附 图



103  
104  
105  
106

### 共有权保持证摘要

共有 人	共有份额	共有 权 保 持 证 号	备 注
		字第 号	
		字第 号	
		字第 号	
		字第 号	

### 契 税 摘 要

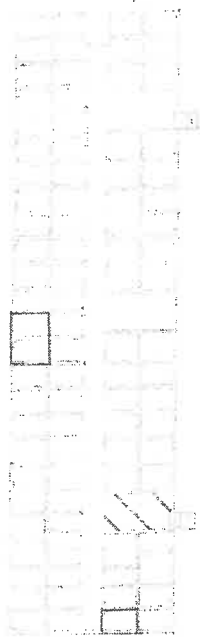
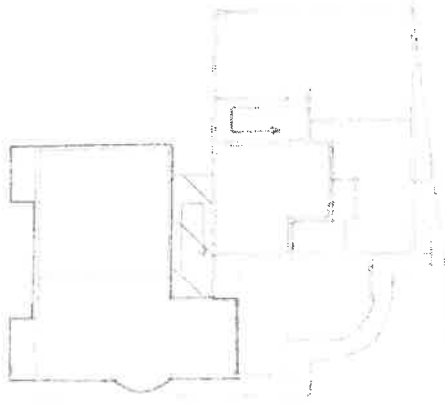
立契日期	契 价	契税种类	契税税率	纳税金额 (元)	备 注

### 设定他项权利摘要

权利人	权利种类	权 利 范 围		权利价值	权利存 续期限	注 销日期
		房号/间数	建筑面积 (平方米)			

### 使用国有土地摘要

使用土地面积	平方米合	亩	土地使 用证号	字第 号



天悦花园 7B 205 206  
 7B 205 206 207 208 209 210  
 7B 205 206 207 208 209 210