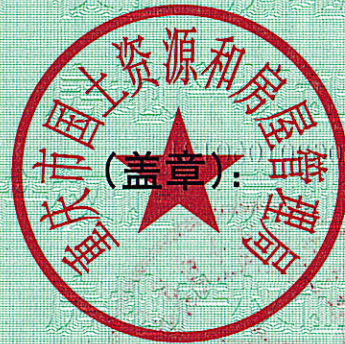


105 房地证 2015 字第 26390 号

根据《中华人民共和国土地管理法》、《中华人民共和国城市房地产管理法》和《重庆市土地房屋权属登记条例》等规定，为保护房屋所有权人、土地使用权人的合法权益，对权利人申请登记，经审查符合条件的，颁发此证。

发证机关



权利人	重庆泰亨实业(集团)有限公司		
证件名称及号码	营业执照: 5001070000994711-1-1		
坐落	九龙坡区九龙园区翼龙路2号		
房地籍号	JL00200501740000020200400040004、 JL00200501740000020205500040001、		
土地使用权类型	出让	房屋结构	钢筋混凝土结构
土地用途	其他商服用地	房屋用途	停车用房
土地使用权面积		名义层	1
		物理层	5
共有使用权面积	7850.4m ²	房屋建筑面积	2026.52m ²
土地使用权终止日期	2041年11月30日	套内建筑面积	640.93m ²
房屋共有或共用部位及设施			

201506301050121

填证单位:

登记日期:

2015

年 5-29 日

填证单位:

登记日期:

年 月 日



记 事

1952.4.20

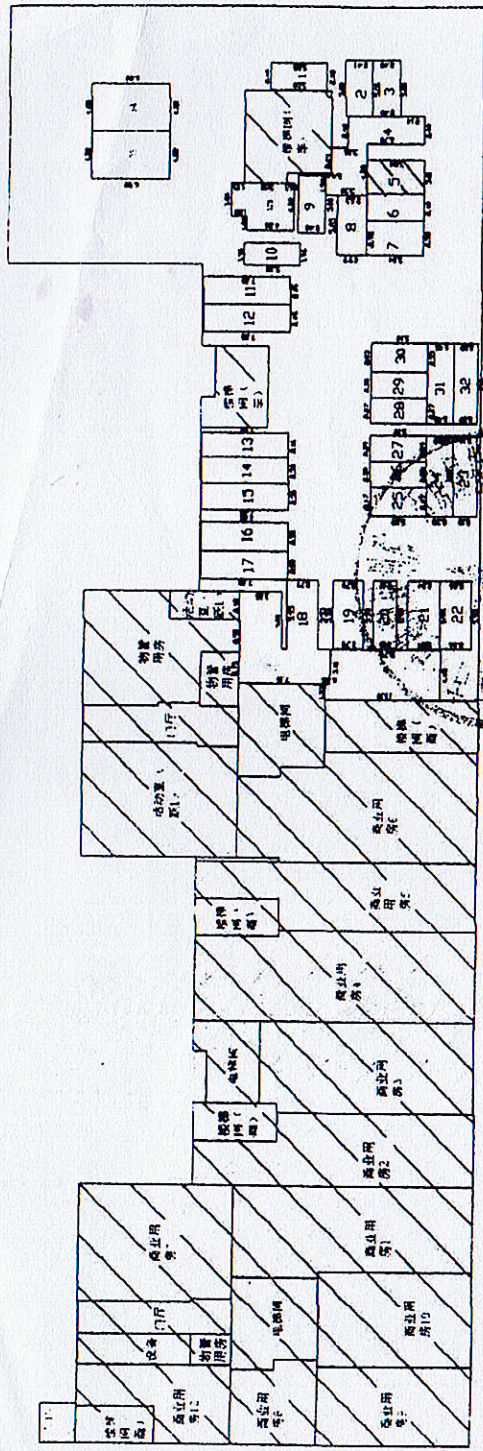
1952.4.20

0013

重庆市九龙坡土地房屋权属登记中心

附

图



重庆市房屋产权登记中心

第1层

比例 1: 长度单位 M 建筑面积 M² 自墙 借墙

测绘单位: 重庆市房屋勘测院

勘丈:

制图: 陈春

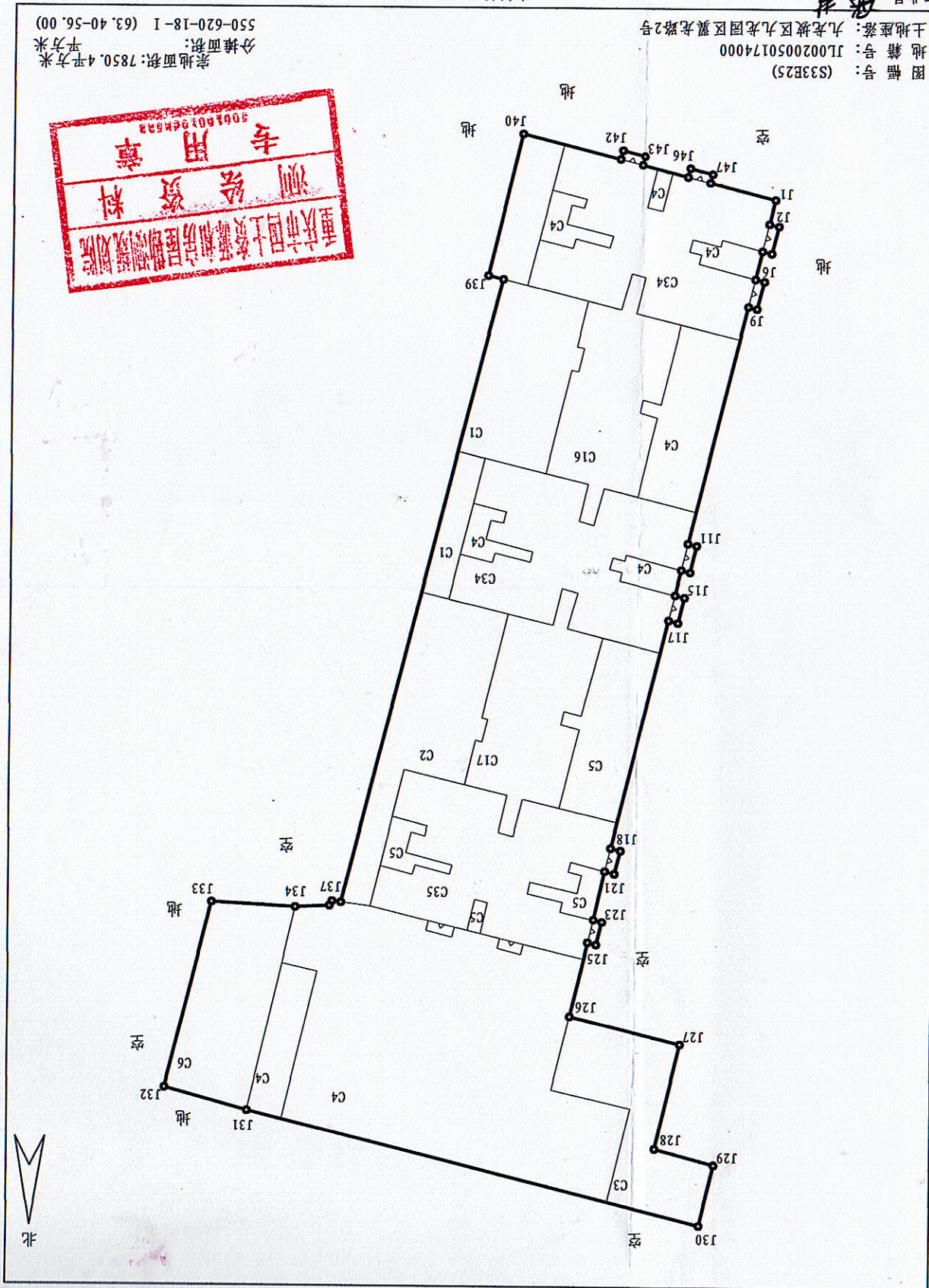
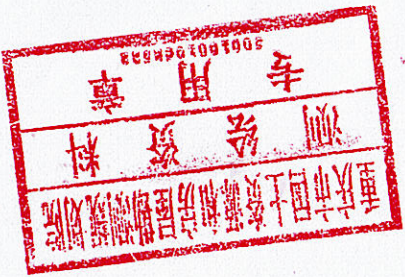
作业人员: 周其

比例尺 1:950

重庆市国土资源和房屋勘测规划院 制

图幅号: (S33E25)
地籍号: JL0020050174000
土地座落: 九龙坡区九龙园区翼龙路2号

宗地面积: 7850.4平方米
分摊面积: 平方米
550-620-18-1 (63.40-56.00)



重庆市国有土地使用证附图