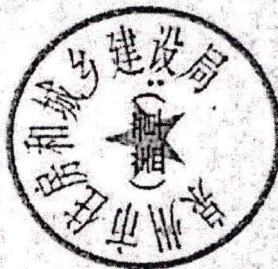


根据《中华人民共和国物权法》，房

屋所有权证书是权利人享有房屋所有权的

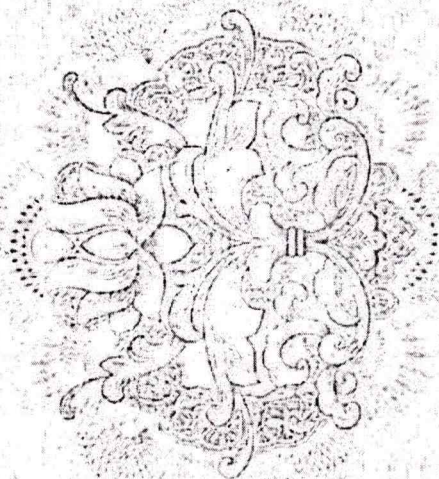
证明。



登记机构

中华人民共和国住房和城乡建设部监制 (2012 版)

建房注册号: 35045



Handwritten signature or mark in black ink, possibly reading '王林'.

Handwritten signature or mark in black ink, possibly reading '王林'.

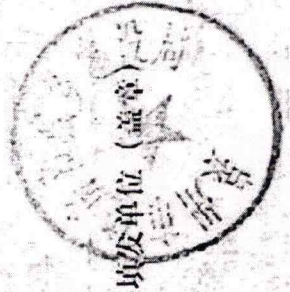
泉州房权证 丰泽区(丰)字第 201408165 号

房屋所有权人	郑文瑾		
共有情况			
房屋坐落	丰泽区宝洲路中段宝洲花园2号楼(405)/6号楼(08)		
登记时间	2014-05-06		
房屋性质			
规划用途	储藏间/住宅		
房屋状况	总层数	建筑面积 (m ²)	套内建筑面积 (m ²)
	7	7.43	其他
土地状况	8	135.17	
土地取得方式	土地使用权取得方式		土地使用年限
			至 止

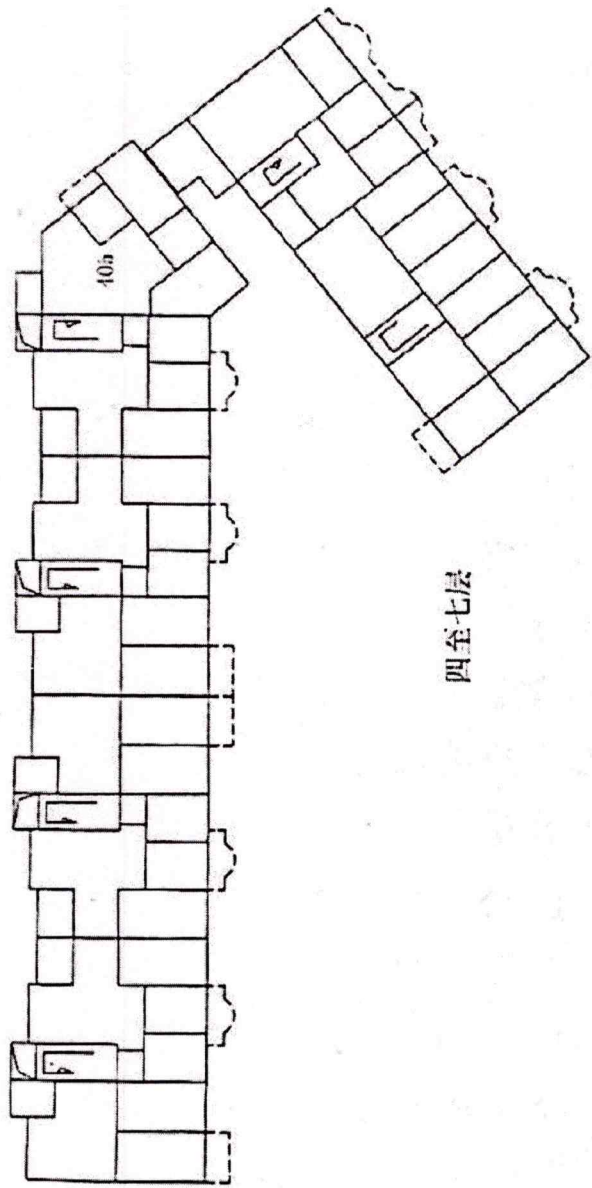
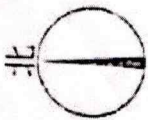
房屋取得方式: 买卖

房屋编号: 54132, 56230

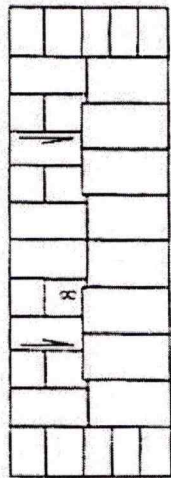
案例编号: 20141038587



Handwritten signature or stamp in the top right corner of the document.



四至七层



结构	钢筋混凝土
层数	8
房屋建筑面积 ^{m²}	135.17
房屋建筑面积 ^{m²}	7.43

泉州市房地产测绘队

业主	宝洲花园2#-105号	郑文理	比例	1:500
队长	陈育新	方盛	日期	2014.4.22
绘图	颜良真	郑金水	图号	
		类别	交易	

陈育新