

城市的土地属于国家所有。

农村和城市郊区的土地，除由法律规定属于国家所有的以外，属于集体所有；宅基地和自留地、自留山，也属于集体所有。

国家为了公共利益的需要，可以依照法律规定对土地实行征用。

任何组织或者个人不得侵占、买卖或者以其它形式非法转让土地。土地的使用权可以依照法律的规定转让。

一切使用土地的组织和个人必须合理地利用土地。

—摘自《中华人民共和国宪法》第十条

土地的所有权和使用权受法律保护，任何单位和个人不得侵犯。

—摘自《中华人民共和国土地管理法》

第十一条

根据《中华人民共和国土地管理法》规定，为维护社会主义土地公有制，保护土地使用者的合法权益，由土地使用申请者申请，经调查审定，准予登记，发给此证。



城镇土地 (平方米)

用地面积	李如松
其中：建筑占地	李如松
共有使用权面积	
其中：分摊面积	
土地等级	

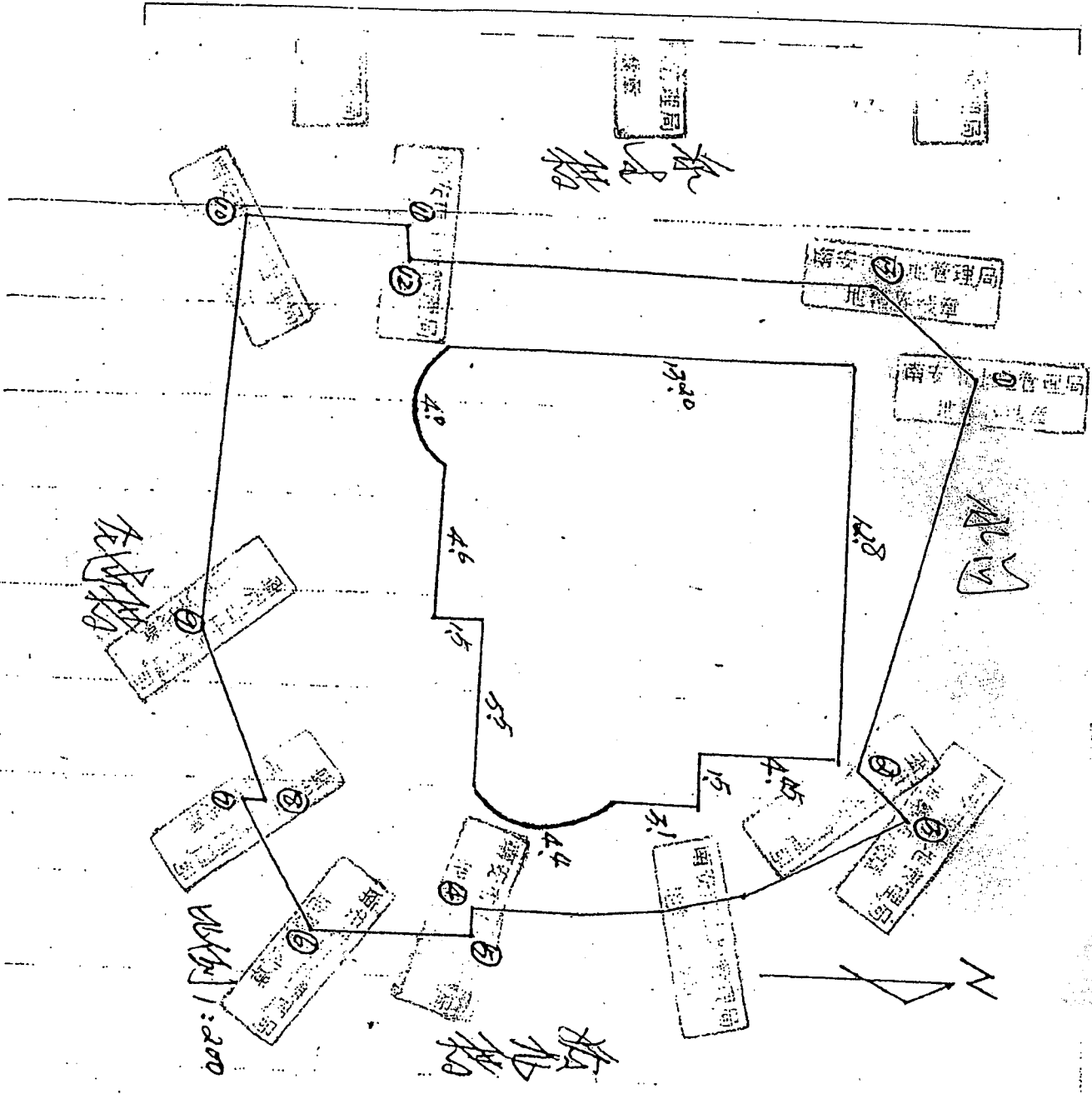
农村土地 (亩)

土地总面积					
其中		地类面积			
耕地	旱地	居民点及工矿用地	其中		
	水田		企业建设用地	宅基地	
园地	林地	交通用地			
		水域			
牧草地		未利用土地			

土地使用者	李如松
地址	李如松
图号	
地号	
用途	农业
批准使用期限	
四至	东至... 西至... 南至... 北至...
填发机关	



年 月 日



比例尺 1:200

土地管理局
地籍测绘局

土地管理局
地籍测绘局

土地管理局

A/B

A/B

A/B

A/B

土地管理局
地籍测绘局

土地管理局
地籍测绘局

土地管理局
地籍测绘局

土地管理局
地籍测绘局

土地管理局
地籍测绘局

土地管理局
地籍测绘局

土地管理局
地籍测绘局



Handwritten marks and scribbles at the bottom right corner.