

2022.3.16



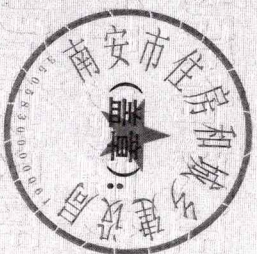
中华人民共和国住房和城乡建设部监制 (2012版)

建房注册号: 35048

根据《中华人民共和国物权法》，房屋所有权证书是权利人享有房屋所有权的

证明。

登记机构



FMAGJUSIQUOJIANZHENG

房产证 霞美镇 字第 3320130323-1号

|        |                     |                        |                          |
|--------|---------------------|------------------------|--------------------------|
| 房屋所有权人 | 王新培                 |                        |                          |
| 共有情况   | 共同共有                |                        |                          |
| 房屋坐落   | 霞美镇四黄村四季康城7号楼7层705室 |                        |                          |
| 登记时间   | 2013年5月24日          |                        |                          |
| 房屋性质   |                     |                        |                          |
| 规划用途   | 成套住宅                |                        |                          |
| 房屋状况   | 总层数                 | 建筑面积 (m <sup>2</sup> ) | 套内建筑面积 (m <sup>2</sup> ) |
|        | 18                  | 86.19                  | 69.92                    |
| 其他     | 以下空白                |                        |                          |
| 土地状况   | 地号                  | 土地使用权取得方式              | 土地使用年限                   |
|        |                     |                        | 至 止                      |

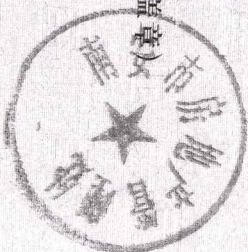
附 记

产权来源：购买存量房

共有情况：  
 所有权人：王新培 所有权证号：3320130323-1  
 所有权人：陈慧芳 所有权证号：3320130323-2

业务宗号：33130425007

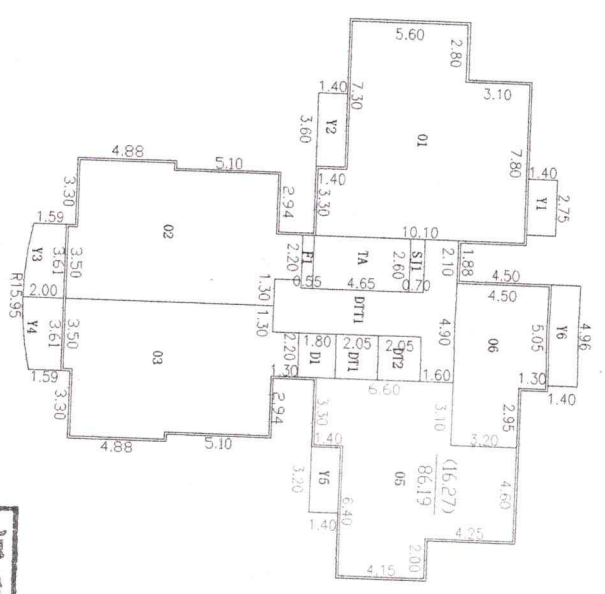
填发单位 (盖章)



南安市房管处  
骑缝章

南安市房管处  
骑缝章

|      |                     |       |        |    |    |    |     |      |                     |      |                     |      |                     |
|------|---------------------|-------|--------|----|----|----|-----|------|---------------------|------|---------------------|------|---------------------|
| 房屋座落 | 南安市霞美镇四黄工业区四季康城一期7# | 层数/结构 | 十八层/钢混 | 层次 | 七层 | 户号 | 705 | 套内面积 | 69.92m <sup>2</sup> | 共有面积 | 16.27m <sup>2</sup> | 产权面积 | 86.19m <sup>2</sup> |
|------|---------------------|-------|--------|----|----|----|-----|------|---------------------|------|---------------------|------|---------------------|



七层平面图

福建省地质测绘院  
测绘资格：甲 级  
证书编号：甲测资字35002001  
发证机关 国家测绘局

|      |          |      |     |      |     |      |           |    |       |    |            |
|------|----------|------|-----|------|-----|------|-----------|----|-------|----|------------|
| 测绘单位 | 福建省地质测绘院 | 测绘人员 | 谢建良 | 检查人员 | 王志忠 | 审核单位 | 南安市房地产管理处 | 比例 | 1:300 | 日期 | 2013.04.25 |
|------|----------|------|-----|------|-----|------|-----------|----|-------|----|------------|

(产权证附图)

**南安市地方税务局  
房产/土地使用权权属转移涉税证明**

南地税权证(2013)2236号

下列房产/土地使用权权属转移过程中,相关当事人已按照国家税收法律、法规及相关规定征免相关税费(详细情况见附件)。特此证明。



附件:

**一、权属转移标的物信息**

|                      |                   |                    |                  |
|----------------------|-------------------|--------------------|------------------|
| 标的物名称                | 霞美镇四黄村四季康城7号楼705室 | 房产/土地编号            | 3505231370000738 |
| 标的物坐落                | 霞美镇四黄村四季康城7号楼705室 |                    |                  |
| 房产证号                 |                   | 土地证号               |                  |
| 房产建筑面积m <sup>2</sup> | 86.15             | 土地面积m <sup>2</sup> |                  |
| 标的物类别                | 房产                | 房产性质               | 住房-普通住宅          |
| 权属转移类型               | 存量房 买卖            | 合同协议签订日期           | 2013-05-13       |
| 合同协议收件号              |                   | 合同协议收件日期           |                  |
| 协议价格                 | 362000            | 核定计税价格             | 362000           |

**二、权属转移方信息**

|            |              |          |                    |
|------------|--------------|----------|--------------------|
| 转移方名称      | 吴焕章          | 转移方地址    | 霞美镇四黄村四季康城7号楼705室  |
| 转移方证件类型    | 中华人民共和国居民身份证 | 转移方证件号码  | 35050219871005203X |
| 转移方经济类型    | 内资个人         | 原标的物获取方式 |                    |
| 原标的物获取权属日期 | 2013-05-13   | 原标的物持有年限 | 1                  |

**转移方相关税费征免情况**

| 序号 | 税种及税目               | 已征税费  | 完税凭证号码 | 不征税依据 | 减免税审批文号           |
|----|---------------------|-------|--------|-------|-------------------|
| 1  | 营业税-销售建筑物或构筑物       | 18100 |        |       |                   |
| 2  | 城市维护建设税-市区(营业税附征)   | 1267  |        |       |                   |
| 3  | 地方教育附加-地方营业税附征      | 362   |        |       |                   |
| 4  | 教育费附加-营业税附征         | 543   |        |       |                   |
| 5  | 印花税-产权转移书据          | 0     |        |       | 南地税减免批(2013)1809号 |
| 6  | 土地增值税-旧房转让土地增值税(核定) | 0     |        |       | 南地税减免批(2013)1809号 |
| 7  | 个人所得税-房屋转让所得        | 5430  |        |       |                   |
| 合计 |                     | 25702 |        |       |                   |

**三、权属转移承受方信息**

|         |                           |         |                                       |
|---------|---------------------------|---------|---------------------------------------|
| 承受方名称   | 王新培/陈慧芳                   | 承受方地址   | 霞美镇四黄村四季康城7号楼705室                     |
| 承受方证件类型 | 中华人民共和国居民身份证/中华人民共和国居民身份证 | 承受方证件号码 | 350525198112060819/350583198501016145 |
| 承受方身份   | 个人                        |         |                                       |

**承受方相关税费征免情况**

| 序号 | 税种及税目      | 已征税费 | 完税凭证号码        | 不征税依据 | 减免税审批文号           |
|----|------------|------|---------------|-------|-------------------|
| 1  | 印花税-产权转移书据 | 0    |               |       | 南地税减免批(2013)1810号 |
| 2  | 契税-房屋权属转移  | 3620 | 2012401728770 |       | 南地税减免批(2013)1810号 |
| 合计 |            | 3620 |               |       |                   |

备注:增量房权属转移和土地增值税承受方应持本证明出证的,“转移方相关税费征免情况”栏目相关信息不显示,和所有购房发票据以办理权属证书。

1、本证明适用于房产/土地使用权权属转移的,本证明一式四联。其中:一联交国土主管部门办理权属转移证书时使用;一联交权属转移的转移方备存;一联交权属转移的承受方备存;一联主管税务机关存档。

2、房产/土地使用权权属转移的,本证明一式五联。其中:一联交房产主管部门办理权属转移证书时使用;一联交国土主管部门办理权属转移证书时使用;一联交权属转移的转移方备存;一联交权属转移的承受方备存;一联主管税务机关存档。

**契 税 已**

南安市地方税务局

纳

### 注意 事项

是权利人享有房屋所有权的证明。

是所有权人、利害关系人可到房屋登记机构依法查

房屋登记簿。

记载的事项与房屋登记簿不一致的，除有证据证

房屋登记簿确有错误外，以房屋登记簿为准。

房屋登记机构外，其他单位或个人不得在本证上注

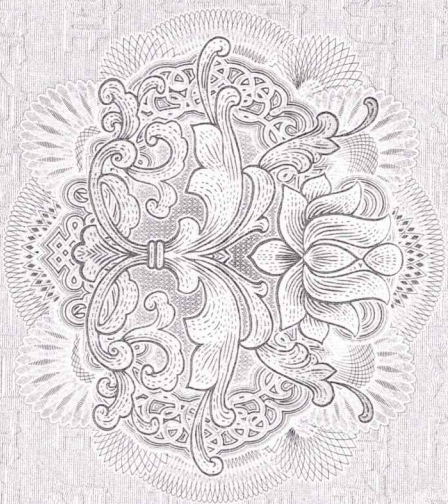
事项或加盖印章。

证应妥善保管，如有遗失、损毁的，可申请补发。

编号：00069199

北京祥瑞房产测绘有限公司印制

2022.3.16

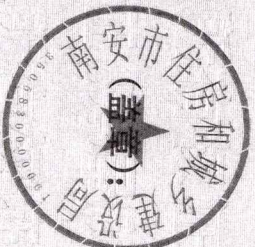


中华人民共和国住房和城乡建设部监制 (2012版)  
建房注册号: 35048



根据《中华人民共和国物权法》，房屋所有权证书是权利人享有房屋所有权的证明。

登记机构



FANGWUSHUYOUQUOQUANZHENG

房产证 霞美镇 字第 3320130323-2号

|        |                     |                        |                          |
|--------|---------------------|------------------------|--------------------------|
| 房屋所有权人 | 陈慧芳                 |                        |                          |
| 共有情况   | 共同共有                |                        |                          |
| 房屋坐落   | 霞美镇四黄村四季康城7号楼7层705室 |                        |                          |
| 登记时间   | 2013年5月24日          |                        |                          |
| 房屋性质   |                     |                        |                          |
| 规划用途   | 成套住宅                |                        |                          |
| 房屋状况   | 总层数                 | 建筑面积 (m <sup>2</sup> ) | 套内建筑面积 (m <sup>2</sup> ) |
|        | 18                  | 86.19                  | 69.92                    |
| 房屋状况   | ---以下空白---          |                        |                          |
| 土地状况   | 地号                  | 土地使用权取得方式              | 土地使用年限                   |
|        |                     |                        | 至 止                      |

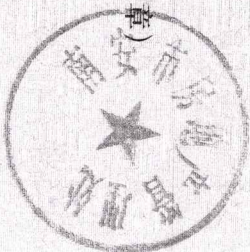
附 记

产权来源：购买存量房

共有情况：  
 所有权人：王新培 所有权证号：3320130323-1  
 所有权人：陈慧芳 所有权证号：3320130323-2

业务宗号：33130425007

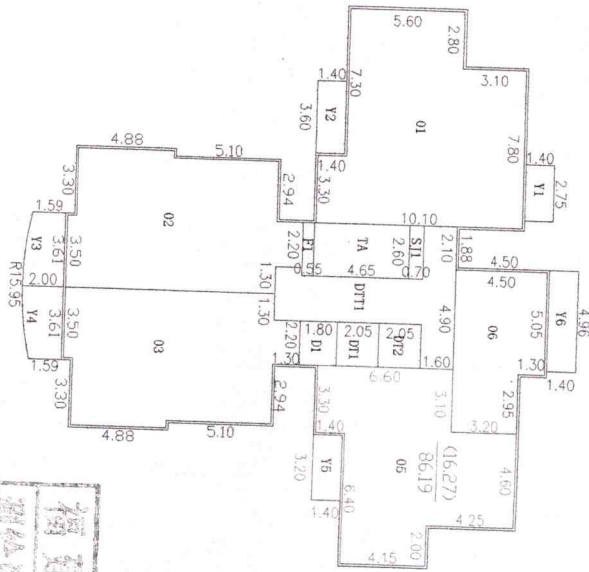
填发单位 (盖章)



南安市房管处  
骑缝章

南安市房管处  
骑缝章

|      |                     |       |        |    |    |    |     |      |                     |      |                     |      |                     |
|------|---------------------|-------|--------|----|----|----|-----|------|---------------------|------|---------------------|------|---------------------|
| 房屋座落 | 南安市霞美镇四黄工业区四季康城一期7# | 层数/结构 | 十八层/钢混 | 层次 | 七层 | 户号 | 705 | 套内面积 | 69.92m <sup>2</sup> | 共有面积 | 16.27m <sup>2</sup> | 产权面积 | 86.19m <sup>2</sup> |
|------|---------------------|-------|--------|----|----|----|-----|------|---------------------|------|---------------------|------|---------------------|



七层平面图

福建省地质测绘院  
测绘资格：甲 级  
证书编号：甲测资字35002001  
发证机关 国家测绘局

|      |          |      |     |      |     |      |           |    |       |    |            |
|------|----------|------|-----|------|-----|------|-----------|----|-------|----|------------|
| 测绘单位 | 福建省地质测绘院 | 测绘人员 | 谢建良 | 检查人员 | 王志忠 | 审核单位 | 南安市房地产管理处 | 比例 | 1:300 | 日期 | 2013.04.25 |
|------|----------|------|-----|------|-----|------|-----------|----|-------|----|------------|

(产权证附图)

南安市房管处



南安市房管处

南安市房管处

### 注 意 事 项

- 一、本证是权利人享有房屋所有权的证明。
- 二、房屋所有权人、利害关系人可到房屋登记机构依法查询房屋登记簿。
- 三、本证记载的事项与房屋登记簿不一致的，除有证据证明房屋登记簿确有错误外，以房屋登记簿为准。
- 四、除房屋登记机构外，其他单位或个人不得在本证上记载事项或加盖印章。
- 五、本证应妥善保管，如有遗失、损毁的，可申请补发。

编号： 00069200