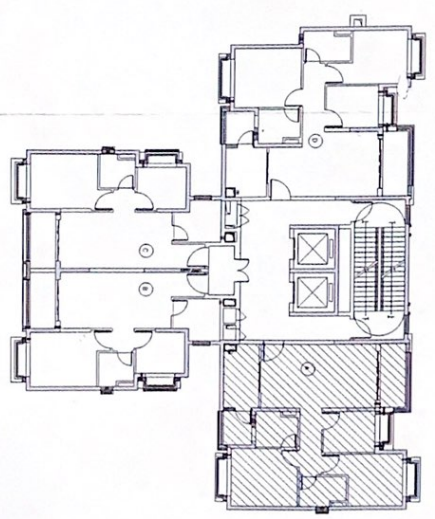
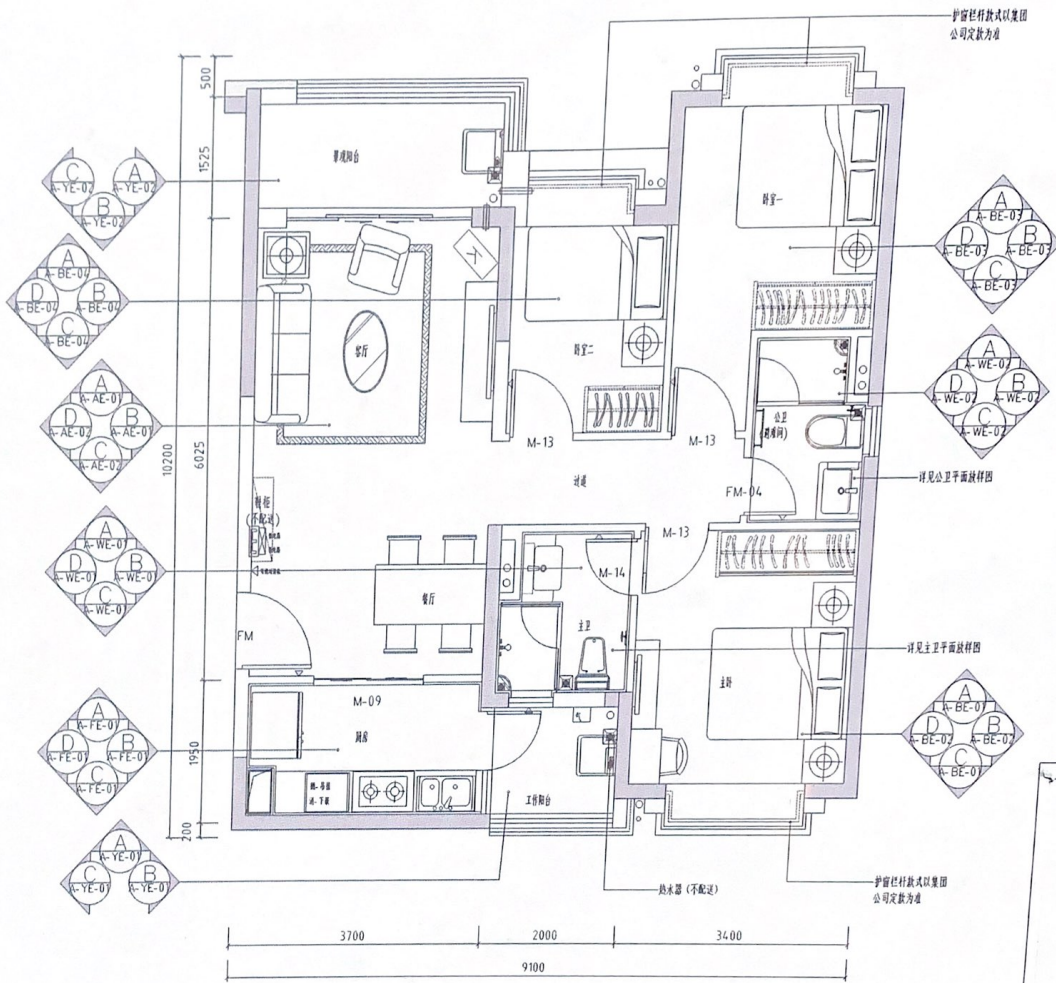


平面及索引图  
1:75  
某综合办公建筑2m²

图例	说明
	A型门(双开)
	B型门(双开)
	C型门(双开)
	D型门(双开)
	E型门(双开)
	F型门(双开)
	G型门(双开)
	H型门(双开)
	I型门(双开)
	J型门(双开)
	K型门(双开)
	L型门(双开)
	M型门(双开)
	N型门(双开)
	O型门(双开)
	P型门(双开)
	Q型门(双开)
	R型门(双开)
	S型门(双开)
	T型门(双开)
	U型门(双开)
	V型门(双开)
	W型门(双开)
	X型门(双开)
	Y型门(双开)
	Z型门(双开)

- 说明:
1. 所有门框高度均与相应工程标准高度一致。
  2. 门框、门扇均做防腐、防锈处理。
  3. A、P、T型门均做隔音、降噪处理。
  4. 门扇设计说明:
    - a. 门扇厚度: 100mm。
    - b. 门扇重量: 100kg。
    - c. 门扇颜色: 见材料表。
  5. 门扇五金件均做防腐、防锈处理。
  6. 门扇五金件均做防腐、防锈处理。
  7. 门扇五金件均做防腐、防锈处理。
  8. 门扇五金件均做防腐、防锈处理。

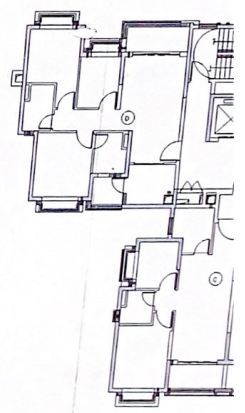




说明:

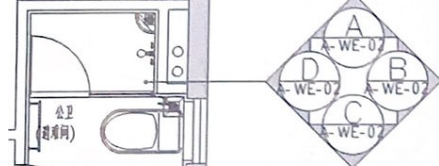
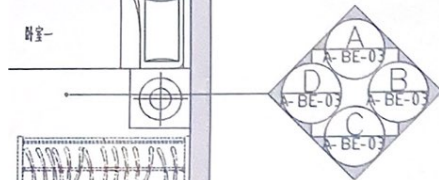
- 1、护窗栏
- 2、衣柜
- 3、入户门
- 4、门坎石
  - a. 凸
  - b. 凹
- 5、非封闭阳台
- 6、淋浴门设
- 7、门坎石
- 8、门坎石
- 9、门坎石
- 10、门坎石
- 11、门坎石
- 12、门坎石
- 13、门坎石
- 14、门坎石
- 15、门坎石
- 16、门坎石
- 17、门坎石
- 18、门坎石
- 19、门坎石
- 20、门坎石
- 21、门坎石
- 22、门坎石
- 23、门坎石
- 24、门坎石
- 25、门坎石
- 26、门坎石
- 27、门坎石
- 28、门坎石
- 29、门坎石
- 30、门坎石
- 31、门坎石
- 32、门坎石
- 33、门坎石
- 34、门坎石
- 35、门坎石
- 36、门坎石
- 37、门坎石
- 38、门坎石
- 39、门坎石
- 40、门坎石
- 41、门坎石
- 42、门坎石
- 43、门坎石
- 44、门坎石
- 45、门坎石
- 46、门坎石
- 47、门坎石
- 48、门坎石
- 49、门坎石
- 50、门坎石
- 51、门坎石
- 52、门坎石
- 53、门坎石
- 54、门坎石
- 55、门坎石
- 56、门坎石
- 57、门坎石
- 58、门坎石
- 59、门坎石
- 60、门坎石
- 61、门坎石
- 62、门坎石
- 63、门坎石
- 64、门坎石
- 65、门坎石
- 66、门坎石
- 67、门坎石
- 68、门坎石
- 69、门坎石
- 70、门坎石
- 71、门坎石
- 72、门坎石
- 73、门坎石
- 74、门坎石
- 75、门坎石
- 76、门坎石
- 77、门坎石
- 78、门坎石
- 79、门坎石
- 80、门坎石
- 81、门坎石
- 82、门坎石
- 83、门坎石
- 84、门坎石
- 85、门坎石
- 86、门坎石
- 87、门坎石
- 88、门坎石
- 89、门坎石
- 90、门坎石
- 91、门坎石
- 92、门坎石
- 93、门坎石
- 94、门坎石
- 95、门坎石
- 96、门坎石
- 97、门坎石
- 98、门坎石
- 99、门坎石
- 100、门坎石

平面及索引图 1:75  
 规划户内面积约为72m<sup>2</sup>





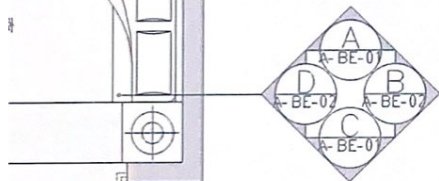
护窗栏杆款式以集团  
公司定款为准



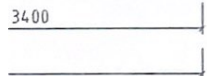
详见公卫平面放样图



详见主卫平面放样图



护窗栏杆款式以集团  
公司定款为准



	微波炉(不配送)
	热水器(不配送)
	柜式空调机(不配送)
	洗衣机(不配送)
	冰箱(不配送)
	淋浴间顶层三角形置物架(卫生间)
	单杆毛巾架(卫生间)
	厕纸架(卫生间)
	淋浴花洒(卫生间)
	门吸, 安装于地面(中心距地150mm高)
	淋浴房挡脚胶条
	智能门锁控制面板
	锁芯器

注: 除标注不配送外, 以上内容均配送。

说明:

- 1、护窗栏杆高度由当地总工室根据当地建筑规范情况定。
- 2、衣柜、鞋柜不配送。
- 3、入户门详见集团标准, 开启方向、防火等级以建施图为准。
- 4、门吸设计指引:
  - a. 安装部位: 所有户内门、入户门、阳台平开门;
  - b. 安装位置优先原则: 墙面、地面, 墙面安装中心离地150mm高。
- 5、非封闭阳台墙体同外墙材料, 当外墙材料为涂料时, 踢脚线做100mm高阳台砖地脚线。
- 6、淋浴门设计原则:
  - “一”字型、“L”型淋浴间隔优先选择平开门, 其次推拉门。
- 7、晾衣架:
  - 手动晾衣架安装控件净空尺寸不小于700\*1900mm。
- 7、主卧室门根据现场实际情况安装地吸或者墙吸式门吸, 若无条件安装门吸, 则安装锁芯器。

