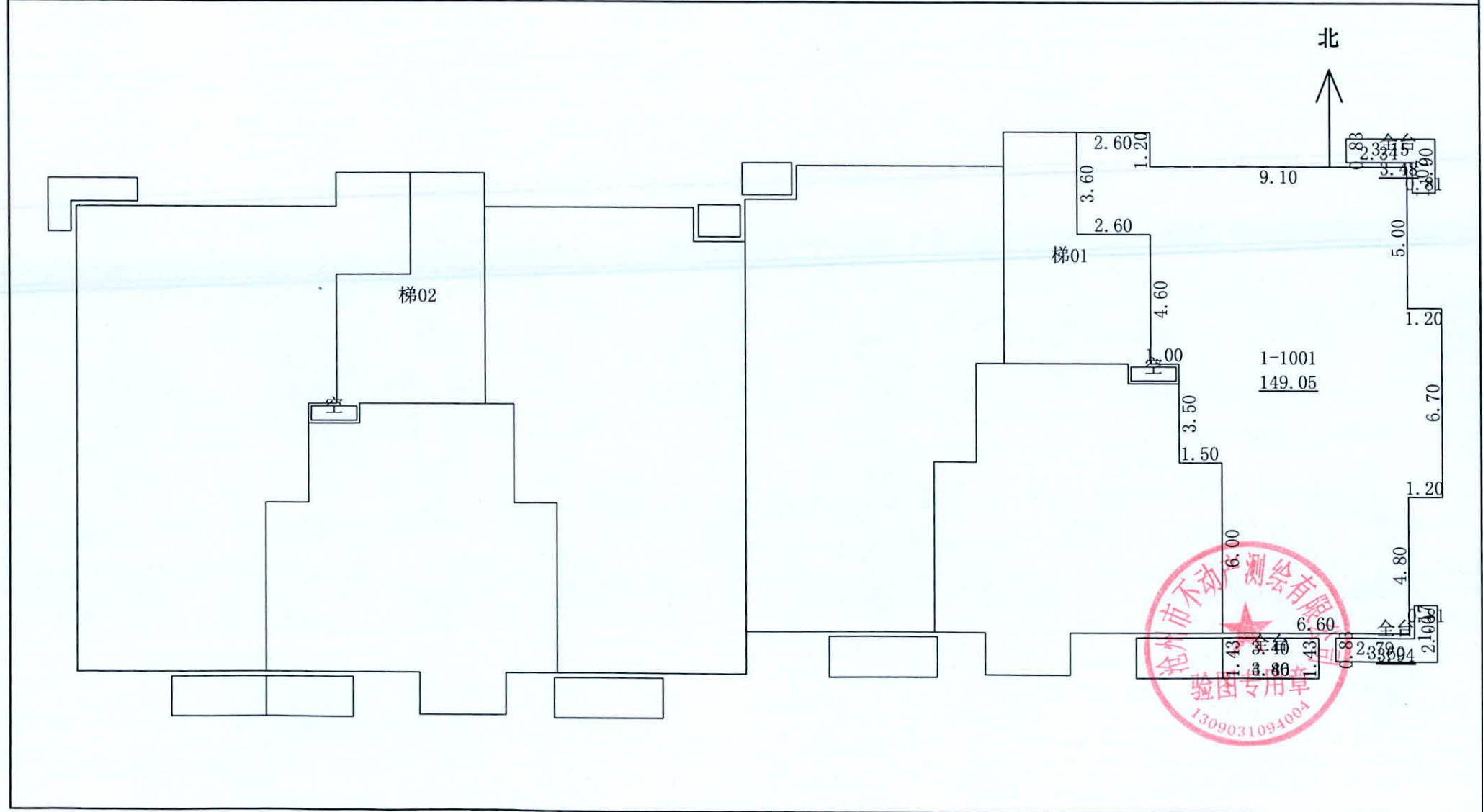


# 房产分层分户图



丘号	01080027	结构	钢筋混凝土	套内面积(m <sup>2</sup> )	161.33
幢号	7	层数	20	分摊面积(m <sup>2</sup> )	20.44
建成年份	2019	层次	10层	产权面积(m <sup>2</sup> )	181.77
座落	新华区千童大道华兴太阳城一期7#住宅楼1-1001				



测绘人：时莹

记录人：陈鑫

1: 200