

# 阿里拍卖大数据询价平台

## 网络询价报告

(阿里拍卖网询2022010600373441号)

邢台市信都区人民法院:

贵院在执行 李艳芳(申请执行人)与 刘勇,林桂珍,刘明友(被执行人)(2021)冀0503执2789号(合同、无因管理、不当得利纠纷)一案中,于2022年01月06日委托我平台对 林桂珍(所有权人)名下/所有的 八一路生活区进行网络询价。现已完成网络询价,具体情况如下:

### 一、财产基本情况

房产名称	八一路生活区
房屋类型	住宅用房
房产坐落	桥西八一路生活区5号楼1-3-11
所在小区	八一路生活区
建筑面积	42.05平方米
户型	2室1厅1卫
朝向	南北
所在楼层	2
总楼层	4
建成年代	
规划用途	住宅

注:以上信息来自询价方输入

### 二、询价结果及结果有效期

建筑面积: 42.05 m<sup>2</sup>  
单位面积价格: 6284.00 元/m<sup>2</sup>  
财产参考总价: 264242.00 元  
结果有效期: 至2023年01月06日

### 三、询价时点

本次网络询价时点为: 2022年01月06日

### 四、参照样本、计算方法及价格趋势

#### (一) 价值调查

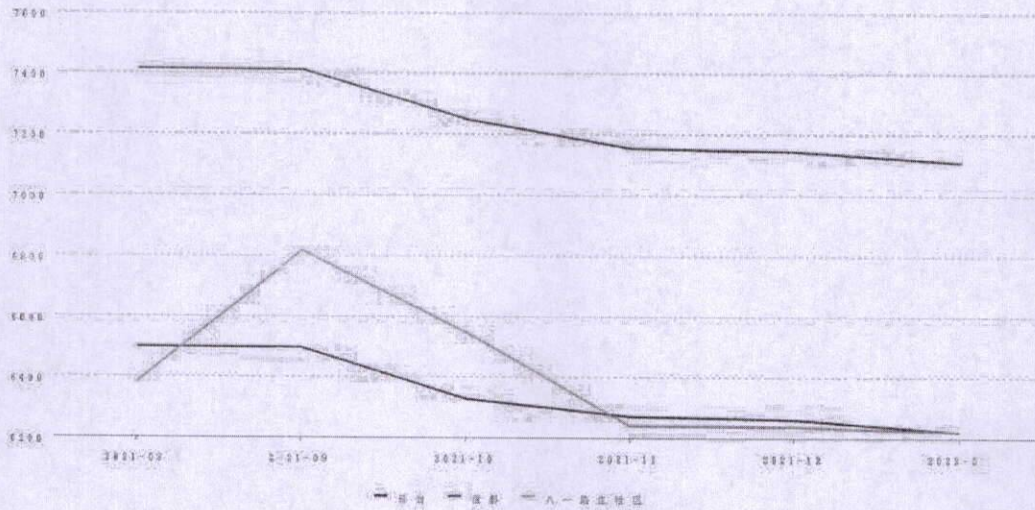
#### 1、询价对象同区域司法拍卖成交案例

暂无

## 2、询价对象所在小区市场成交案例

暂无

## 3、询价对象所在城市、行政区及小区半年内的市场价格走势



## (二) 房产周边情况

### 1. 周边配套详情

学校	邢台市新航道职业中等专业学校：育才路29号； 邢台市第二十五中学：八一大街168号； 邢台市育才小学：冶金北路167号(八一小区对面)； 邢台市第六中学：中兴西大街369号； 邢台八中：育才路178号；
地铁站	无
银行	中国农业银行(邢台七十九号院支行)：新八一路79号院社区南门； 中国农业银行(邢台一中分理处)：八一大街七拾九号院旁； 中国建设银行(八一路西支行)：八一大街261号； 中国建设银行24小时自助银行(八一路西支行)：八一大街261号； 中国建设银行(钢铁路支行)：钢铁北路和小黄河北街交叉口；
幼儿园	邢台市育青云朵幼儿园：育才北路19号； 矿务局幼儿园：育才北路19号； 师部幼儿园：中华大街街道新八一路82号； 家宝贝国际幼儿园：冶金北路118号； 一家幼儿园：中兴西大街311号；
公交车站	矿务局医院(公交站)：20路;3路; 四处北门(公交站)：20路;3路; 市三院(公交站)：(停运)41路;106路;27路;37路;3路;43路;1路;601路支(石善);602路;602路(经后南峪);602路支;603路;603路(大戈廖);603路支(上东峪);603路支(下寺);603路支(前掌);604路;604路(经禅林寺);604路支(张果老山);604路支(经内阳);605路;605路支线;606路;606路支(崔家庄);606路支(戈廖);606路支线(桥上); 四处(公交站)：18路;19路;20路;24路;26路;2路(东环);2路(西环);33路;37路;40路; 沧州银行邢台分行(公交站)：(停运)41路;106路;27路;37路;3路;43路;4路;602路;602路(经后南峪);602路支;603路;603路(大戈廖);603路支(上东峪);603路支(下寺);603路支(前掌);604路;604路(经禅林寺);601路支(张果老山);604路支(经内阳);605路支线;606路;606路支(崔家庄);606路支(戈廖);606路支线(桥上);
药店	太极大药房(八一大街)：八一大街188号； 天宇医药(八一大街店)：八一大街矿北生活区； 叶赫本草堂：八一大街170-2号附近； 新兴药房(八一大街店)：新八一大街矿务局医院东50米； 大健康(七十九号院店)：爱民路七拾九号院西1门东南侧约60米；
	七拾九号院街心公园：八一大街263号；

公园	紫金公园：郭守敬北路小黄河北岸；
超市	金鑫百货(育才路店)：育才北路22号； 老穆烟酒超市：八一大街与冶金北路交叉路口南130米四处社区11楼； 新新便利店：八一大街矿北生活区西北侧； 雄豪便利店：育才北路11号； 五金日杂：育才路邢台市二十五中；
健身	ZY健身工作室：小黄河南街李演庄社区-西区； 张洋健身工作室：育才路李演庄社区西区； 金利豪健身中心：中兴路街道辰光大酒店B1层； 金利豪健身(辰光店)：中兴西大街319号辰光大酒店负一层； 金利豪游泳健身：八一大街七十九号院；
医院	矿务局总医院：八一大街198号； 河北医科大学教学医院(邢属生活区西南)：八一大街202号； 四处医院：冶金北路138号； 邢台市第三医院：钢铁北路108号； 中华社区卫生服务中心：中华大街205号；
商场	居然生活广场：中兴西大街366号东北方向120米； 金花国际广场：钢铁北路辰光超市西口北； 家乐园·购物广场：中兴西大街189号； 时代科技广场：中兴西大街218号时代广场； 邢台顺风商业广场：兴文胡同18；

注：以上数据展示小区周边1公里范围内配套详情

## 2、小区地图



注 数据源自高德地图，根据询价方提供的标的物房屋坐落信息生成定位标注，仅供参考

### (三) 系统原理与算法说明

阿里拍卖询价系统，通过引入国内多家专业房产数据机构合作共建房产网络询价数据库，结合覆盖全国城市的基础数据、房地产市场交易数据等行业数据，以及阿里拍卖多年沉淀的市场房产交易基础数据、基础统计、分析模型，采用大数据算法及阿里拍卖分析修正模型得出询价结果数据。

关于阿里拍卖分析修正模型的说明：利用阿里巴巴实时计算能力，基于司法拍卖成交情况、司法拍卖参与意向指数、市场成交情况、市场购房意向指数等进行趋势预测和波动敏感系数分析。结合市场实时价格数据，最终得出标的物询价结果。

## 五、声明

本次网络询价严格按照法律、司法解释规定进行，确保公平公正。本平台对参考数据的合法性、真实性、准确性负责。

1. 本报告询价结果完全依据询价方提供的标的物数据分析所得，且只分析和测算影响询价对象的主要因素，未考虑房屋室内因素（房屋维护及使用状况等）和不确定因素对询价结果的影响，无法对因询价方提供的标的物数据本身可能存在的错误、缺失和偏差所导致的结果偏差负责。

2. 本报告询价结果由阿里拍卖系统利用阿里拍卖历史交易数据以及第三方数据进行大数据处理生成，并非依据《资产评估法》出具之评估报告，询价结果仅供参考。

3. 本报告由阿里拍卖网络询价系统自动生成，未对询价对象入户查勘，阿里拍卖亦无法承担对询价对象建筑结构、设备等的内在质量及其他被遮盖、未暴露或难以接触到的部分进行调查、检测的责任。

4. 本报告数据处理服务由淘宝（中国）软件有限公司提供，具名签章仅用于证明本报告真实性，除法律明确规定以外，淘宝（中国）软件有限公司无法承担超出“数据处理服务”范围的责任或义务。

## 六、网络询价平台的联系方式

公司地址：浙江省杭州市余杭区文一西路969号阿里巴巴西溪园区

网址：[www.taobao.com](http://www.taobao.com)

客服专线：400-822-2870



# 网络询价报告

中国工商银行融e购电商平台

网询号：67dc954727ae4e7890c43f0f195d3b74

邢台市信都区人民法院：

贵院在执行李艳芳（申请执行人）与刘勇等（被执行人）合同、无因管理、不当得利纠纷（案由）一案中，于2022年01月06日委托我平台对林桂珍（所有权人）名下/所有的八一路生活区（财产名称）进行网络询价。现已完成网络询价，具体情况如下：

建筑面积：42.05平方米

单位面积价格：5,697元/㎡

参考财产价格：239,559元

## 一、财产基本情况

财产名称	八一路生活区(房产)	面积	42.05M <sup>2</sup>
坐落	桥西八一路生活区5号楼1-3-11	户型	2室1厅1卫
所在小区	八一路生活区	建筑朝向	南北
所在楼层	2层	规划用途	住宅
全部楼层	4层		

## 二、询价时点

本次网络询价时点为：2022年01月06日

## 三、参照样本、计算方法及价格趋势

### (一) 参考样本

#### 1. 估价案例情况

本案例共采用了11个最新案例进行估价，情况如下

最高单价	6,875.00元/M <sup>2</sup>	最低单价	5,172.41元/M <sup>2</sup>	平均单价	6,084.80元/M <sup>2</sup>
------	--------------------------	------	--------------------------	------	--------------------------

#### 2. 楼盘小区信息调查

小区名称		开发商	
小区均价	6,875元/M <sup>2</sup>	占地面积	
环比上月	-4.16%	建筑面积	
建成年份		绿化率	
包含用途		容积率	
建筑类型		周围交通	
物业公司			

### (二) 计算方法

房地产估价的常用方法包括比较法、标准价调整法和多元回归分析法等。依照《房地产估价规范》(GB/T 50291-2015)，自动估价服务将根据估价对象及其所在地的房地产市场状况等客观条件，对估价方法中的适用性进行分析，选择适当的估价方法。

自动估价方法中根据我国房地产估价标准，和国际估价师学会发布的《自动估价模型标准》(Standard on AVM)，以及所掌握的房地产市场数据情况，提供的自动估价方法包括比较法、收益法、多元回归分析法、标准价调整法。

比较法是选取一定数量的可比实例，将它们与估价对象进行比较，根据期间的差异对可比实例交易价格进行处理后得到的估价对象价值或价格的方法。比较法适用于同类房地产数量较多、经常发生交易且具有一定可比性的房地产。比较法自动估价需要在价值时点的近期有较多类似房地产的交易。房地产市场不够活跃或类似房地产交易较少的地区，难以采用比较法估价。比较法可表述为 $P = SP_C + ADJ_C$ 。其中， $P$ 代表估价对象的市场价值， $SP_C$ 代表可比实例的出售价格， $ADJ_C$ 代表对可比实例的调整价格。

此外，自动估价中引入了标准价调整法和多元回归分析法。这两种方法均通过对范围内被估价房地产进行分组。估价范围包括估价的区域范围和房地产种类。自动估价服务中，标准价调整法主要通过地理加权回归模型实现，多元回归分析法主要采用多元回归模型实现。两种估价模型的理论基础为特征价格理论，回归模型的基本形式可以简述为 $P = \sum \beta X + C$ 。其中 $X$ 是影响房价的特征变量， $\beta$ 是特征的回归系数， $C$ 为模型的截距项。

此次估价中，估价对象所在的微观区域的房屋同质性较强，因此采用了基于多元回归的多元回归法进行估计，同时采用了基于地理加权回归模型的标准价调整法。估价对象在其所处的微观市场具有其特殊性，需要纳入更多的地理信息数据参与估价，因此并未采用多元回归法进行估价，而采用了基于地理加权回归模型的标准价调整法。

最终，根据估价对象及其所在地的房地产市场状况等客观条件，以及对自动估价方法中的适用性进行分析后，此次自动估价采用了比较法、多元回归分析法、标准价调整法，并对各种方法测算的结果综合分析比较，通过分析测算各种方法测算结果之间差异程度，最终确定自动估价结果。

#### 四、询价结果及结果有效期

根据数据参数计算、市场数据对比，综合分析影响标的物价值的各种因素，遵循估价原则，按照估价程序，依据有关法律法规和标注，将估价算法与大数据模型结合，在满足本次估价的全部假设和限制条件下，确定估价对象在2022年01月06日的参考价值为239,559元。有效时间12个月。

#### 五、声明

本次网络询价严格按照法、司法解释规定进行，确保公平公正。本平台对参考数据的合法性、真实性、准确性负责。

#### 六、网络询价平台的联系方式

网址	地址	联系方式
<a href="https://mall.icbc.com.cn/">https://mall.icbc.com.cn/</a>	北京复兴门内大街55号	4009195383



2022年01月06日

# 网络询价报告

京东大数据评估询价平台

网询号：jdbdhouse2022010900015 号

邢台市信都区人民法院：

贵院在执行（2021）冀0503执2789号，申请执行人李艳芳与被执行人刘勇、林桂珍、刘明友合同、无因管理、不当得利纠纷一案中，于2022年01月06日委托我平台对林桂珍名下/所有的八一路生活区进行网络询价。现已完成网络询价，具体情况如下：

由于系统暂未检索到该标的相关数据信息，本次无法计算价格。

京东拍卖已将您的询价内容进行记录，后续将持续为您扩充询价数据。

## 网络询价平台的联系方式

网址	<a href="https://auction.jd.com/sifa.html">https://auction.jd.com/sifa.html</a>
客服专线	400-622-9586
公司地址	北京市亦庄经济开发区科创十一街18号院京东大厦



2022年01月09日