

武 房权证 市 字第 2015021224 号

房屋所有权人	新亿胜（武汉）置业发展有限公司		
共有情况	/		
房屋坐落	汉阳区龙阳大道85号南国明珠三期1栋1单元3层01室		
登记时间	2015-07-10		
房屋性质	商品房		
规划用途	成套住宅		
房屋状况	总层数	建筑面积 (m <sup>2</sup> )	套内建筑面积 (m <sup>2</sup> ) 其他
	18	71.43	57.72 /
土地状况	地号	土地使用权取得方式	土地使用年限
/	/	/	/ / / 至 / / / 止

附 记
/



武 房权证 市 字第 2015021225 号

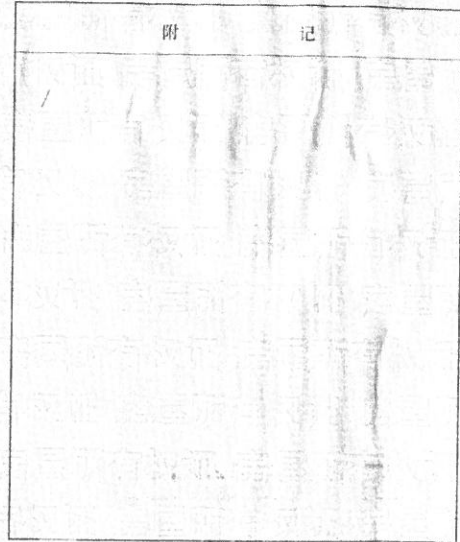
房屋所有权人	新亿胜（武汉）置业发展有限公司		
共有情况	/		
房屋坐落	汉阳区龙阳大道85号南国明珠三期1栋1单元3层02室		
登记时间	2015-07-10		
房屋性质	商品房		
规划用途	成套住宅		
房屋状况	总层数	建筑面积 (m <sup>2</sup> )	套内建筑面积 (m <sup>2</sup> ) 其他
	18	44.99	36.35 /
土地状况	地号	土地使用权取得方式	土地使用年限
/	/	/	/ / / 至 / / / 止

附 记
/



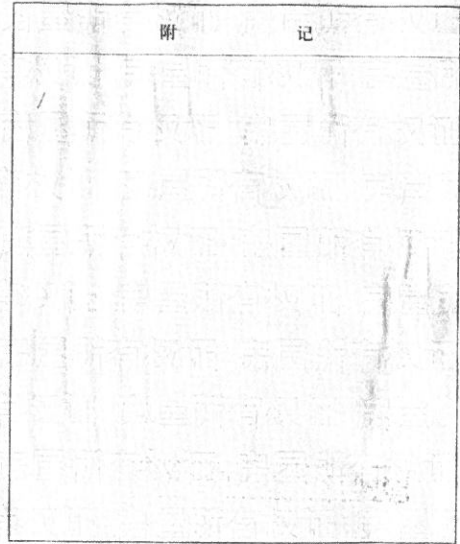
武 房权证 市 字第 2015021226 号

房屋所有权人	新亿胜（武汉）置业发展有限公 司			
共有情况	/			
房屋坐落	汉阳区龙阳大道85号南国明珠三期 1栋1单元3层03室			
登记时间	2015-07-10			
房屋性质	商品房			
规划用途	成套住宅			
房屋 状 况	总层数	建筑面积 (m <sup>2</sup> )	套内建筑面积 (m <sup>2</sup> )	其 他
	18	45.75	36.97	/
	/ / / /			
土地 状 况	地号	土地使用权取得方式	土地使用年限	
	/	/	/ / /	至 止



武 房权证 市 字第 2015021227 号

房屋所有权人	新亿胜（武汉）置业发展有限公 司			
共有情况	/			
房屋坐落	汉阳区龙阳大道85号南国明珠三期 1栋1单元3层04室			
登记时间	2015-07-10			
房屋性质	商品房			
规划用途	成套住宅			
房屋 状 况	总层数	建筑面积 (m <sup>2</sup> )	套内建筑面积 (m <sup>2</sup> )	其 他
	18	71.43	57.72	/
	/ / / /			
土地 状 况	地号	土地使用权取得方式	土地使用年限	
	/	/	/ / /	至 止



武 房权证 市 字第 2015021228号

房屋所有权人	新亿胜（武汉）置业发展有限公司		
共有情况	/		
房屋坐落	汉阳区龙阳大道85号南国明珠三期1栋1单元3层05室		
登记时间	2015-07-10		
房屋性质	商品房		
规划用途	成套住宅		
房屋状况	总层数	建筑面积 (m <sup>2</sup> )	套内建筑面积 (m <sup>2</sup> ) 其他
	18	65.30	52.76 /
土地状况	地号	土地使用权取得方式	土地使用年限
/	/	/	/ / / 至 / / / 止

附 记
/



武 房权证 市 字第 2015021219号

房屋所有权人	新亿胜（武汉）置业发展有限公司		
共有情况	/		
房屋坐落	汉阳区龙阳大道85号南国明珠三期1栋2单元3层01室		
登记时间	2015-07-10		
房屋性质	商品房		
规划用途	成套住宅		
房屋状况	总层数	建筑面积 (m <sup>2</sup> )	套内建筑面积 (m <sup>2</sup> ) 其他
	18	71.43	57.72 /
土地状况	地号	土地使用权取得方式	土地使用年限
/	/	/	/ / / 至 / / / 止

附 记
/



武 房权证 市 字第 2015021220号

房屋所有权人	新亿胜(武汉)置业发展有限公		
共有情况	/		
房屋坐落	汉阳区龙阳大道85号南国明珠三期1栋2单元3层02室		
登记时间	2015-07-10		
房屋性质	商品房		
规划用途	成套住宅		
房屋状况	总层数	建筑面积(m <sup>2</sup> )	套内建筑面积(m <sup>2</sup> ) 其他
	18	44.99	36.35 /
	/ / / /		
土地状况	地号	土地使用权取得方式	土地使用年限
	/	/	/ / / 至 / / / 止

附 记
/



武 房权证 市 字第 2015021221号

房屋所有权人	新亿胜(武汉)置业发展有限公		
共有情况	/		
房屋坐落	汉阳区龙阳大道85号南国明珠三期1栋2单元3层03室		
登记时间	2015-07-10		
房屋性质	商品房		
规划用途	成套住宅		
房屋状况	总层数	建筑面积(m <sup>2</sup> )	套内建筑面积(m <sup>2</sup> ) 其他
	18	45.75	36.97 /
	/ / / /		
土地状况	地号	土地使用权取得方式	土地使用年限
	/	/	/ / / 至 / / / 止

附 记
/



武 房权证 市 字第 2015021223 号

房屋所有权人	新亿胜（武汉）置业发展有限公司			
共有情况	/			
房屋坐落	汉阳区龙阳大道85号南国明珠三期1栋2单元3层05室			
登记时间	2015-07-10			
房屋性质	商品房			
规划用途	成套住宅			
房屋状况	总层数	建筑面积 (m <sup>2</sup> )	套内建筑面积 (m <sup>2</sup> )	其他
	18	65.30	52.76	/
	/	/	/	/
土地状况	地号	土地使用权取得方式	土地使用年限	
	/	/	/ / /	至 / / / 止

附 记
/



武 房权证 市 字第 2015021217 号

房屋所有权人	新亿胜（武汉）置业发展有限公司			
共有情况	/			
房屋坐落	汉阳区龙阳大道85号南国明珠三期1栋2单元15层03室			
登记时间	2015-07-10			
房屋性质	商品房			
规划用途	成套住宅			
房屋状况	总层数	建筑面积 (m <sup>2</sup> )	套内建筑面积 (m <sup>2</sup> )	其他
	18	45.75	36.97	/
	/	/	/	/
土地状况	地号	土地使用权取得方式	土地使用年限	
	/	/	/ / /	至 / / / 止

附 记
/



武 房权证 市 字第 2015021218 号

房屋所有权人	新亿胜(武汉)置业发展有限公		
共有情况	/		
房屋坐落	汉阳区龙阳大道85号南国明珠三期1栋2单元15层04室		
登记时间	2015-07-10		
房屋性质	商品房		
规划用途	成套住宅		
房屋	总层数	建筑面积 (m <sup>2</sup> )	套内建筑面积 (m <sup>2</sup> )
	18	74.39	60.11
状	/		
	/	/	/
土地	地号	土地使用权取得方式	土地使用年限
	/	/	/ / / 止

附 记
/

