

# 中山市不动产登记资料查询结果



2021092603769

土地面积单位：平方米

房屋面积单位：平方米

权利人		郑震球、黄玉兰、郑家辉				不动产单元号	4420000019016B14643F00360085				
证件种类		其它		证件号码	440620195710190551, 440620541206054, 442000198309188372						
房地坐落		中山市石岐区莲塘北路3号(天明花园A区)29幢802房及29幢58号车房									
不动产权证书号 (土地证号、房产证号)		国(2005)易213498, C4063920, C0790902, C0790903									
房产登记字号		2005-易213498									
不动产证明号		-----				备案合同号	-----				
土地信息	土地使用面积	42.20	独用土地面积	-----	分摊土地面积	-----	土地用途	城镇住宅用地			
	土地使用权性质	出让	土地权属性质	国有	登记时间	2005-09-19	使用期限	2070-11-02			
权利类型		国有建设用地使用权/房屋所有权									
房屋信息	建筑面积	163.45	专有建筑面积	138.02	分摊建筑面积	25.43	规划用途	住宅			
	房屋性质	市场化商品房		房屋结构	钢筋混凝土结构			登记时间	2005-09-19		
	共有情况	按份共有		占有份额	黄玉兰1/3, 郑家辉1/3, 郑震球1/3			权属状态	现势		
	房屋所有权取得方式	购买					产价(万元)	-----			
附记	原批准房屋用途：住宅(以下空白)										
<b>抵押信息</b>											
抵押权人	不动产类型	抵押方式	被担保主债权数额 (万元)	债务履行期限起 止	抵押登记/注 销时间	不动产登记证明号	权属状态	担保范围	是否禁止转 让	附记	
中国建设银行股份有限公司中山兴中道支行	土地和房屋	一般抵押	53.10	2005-09-19起 2018-01-05止	2005-09-19/ 2018-01-05	中商他项(2005)易 07898号	历史			J25-2005-0008244	
<b>查封信息</b>											
申请执行人	不动产类型	查封文号	查封登记时间	查封机关	查封类型	解封文号	解封登记时间	解封机关	权属状态	附记	
中山光明化工有限公司	土地和房屋	(2009)中一法民二 初字第68-1号	2008-12-31	中山市第一人民 法院	查封		2011-12-20		历史	房地产已于 2005-09-19已抵押给 中国建设银行股份有 限公司中山兴中道支 行,查封33%份额的产 权;2010-12-20根据 协助执行通知书 (2009)中一法民二 初字第68号续封,续 封期限一年。	
罗健聪、李安琪	土地和房屋	(2011)中一法执字 第1189-1号	2011-02-21	中山市第一人民 法院	查封		2013-12-20		历史	查封郑震球的房地 产。	
中山光明化工有限公司	土地和房屋	(2011)中一法执字 第3615-2号	2015-07-02	中山市第一人民 法院	查封		2018-07-02		历史	到期自动解封	
中山光明化工有限公司	土地和房屋	(2017)粤2071执 恢640号之一	2018-05-24	广东省中山市第 一人民法院	查封		2021-04-30	广东省中山市第 一人民法院	历史	该查封为轮候查封, 变为第一查封时生效 该登记信息因续封成 为历史,续封的受理 号为:202104290472, 续封的文号为:协助 执行通知书、裁定书	
中山光明化工有限公司	土地和房屋	(2021)粤2071执 恢1054号、 (2021)粤2071执 恢1054号	2021-04-30	中山市第一人民 法院	查封				现势	续封登记。继续查封 郑震球名下房产的产 权份额	
<b>异议信息</b>											
异议申请人				不动产类型			登记时间	登记状态			
-----				-----			-----	-----			
经办人:											
打印时间:	2021-08-26 15:11:19										



说明: 1. 本查询结果的申请人及持有人对查询结果负有妥善保管、正当使用的义务, 因保管不善或不当使用造成的法律后果, 自行承担。

2. 本查询结果的申请人及持有人对上述信息中涉及的国家机密、个人隐私和商业秘密负有保密义务, 不得擅自泄露或不正当使用。

查询申请人: 许焕军

中华人民共和国

契 税 完 税 证

填发日期: 2005 年 09 月 29 日 (2005)粤农税电字 0648950 号

纳税人代码	房20050920-0104	纳税人名称	郑蔚球\黄玉兰\郑淑辉		地址	中山市天明花园房地产有限公司代付	
房地产位置	石岐区 莲塘北路3号天(明花园A区)29幢802房	税款所属时期	2005/09/16	契约(合同)成立日期	一手房 -2005-0017427		
税 目	房地产权属转移面积(m <sup>2</sup> )	计税金额	税率%	实 纳 金 额			
房屋买卖	150.70(建筑)	626,008.00	3	¥ 9,390.00			
逾期 天, 每日按滞纳税款加收 %的滞纳金							
金 额 合 计	(大写) 叁仟叁佰玖拾元整	¥ 9,390.00					
征 收	委托代征代扣单位 (盖章)			备注: 住宅 (税额减半收) 0648950			
经办人(签章)	吴雅婷	经办人(签章)					

第四联: 通知 房产管理部门凭此办理产权过户手续

中华人民共和国

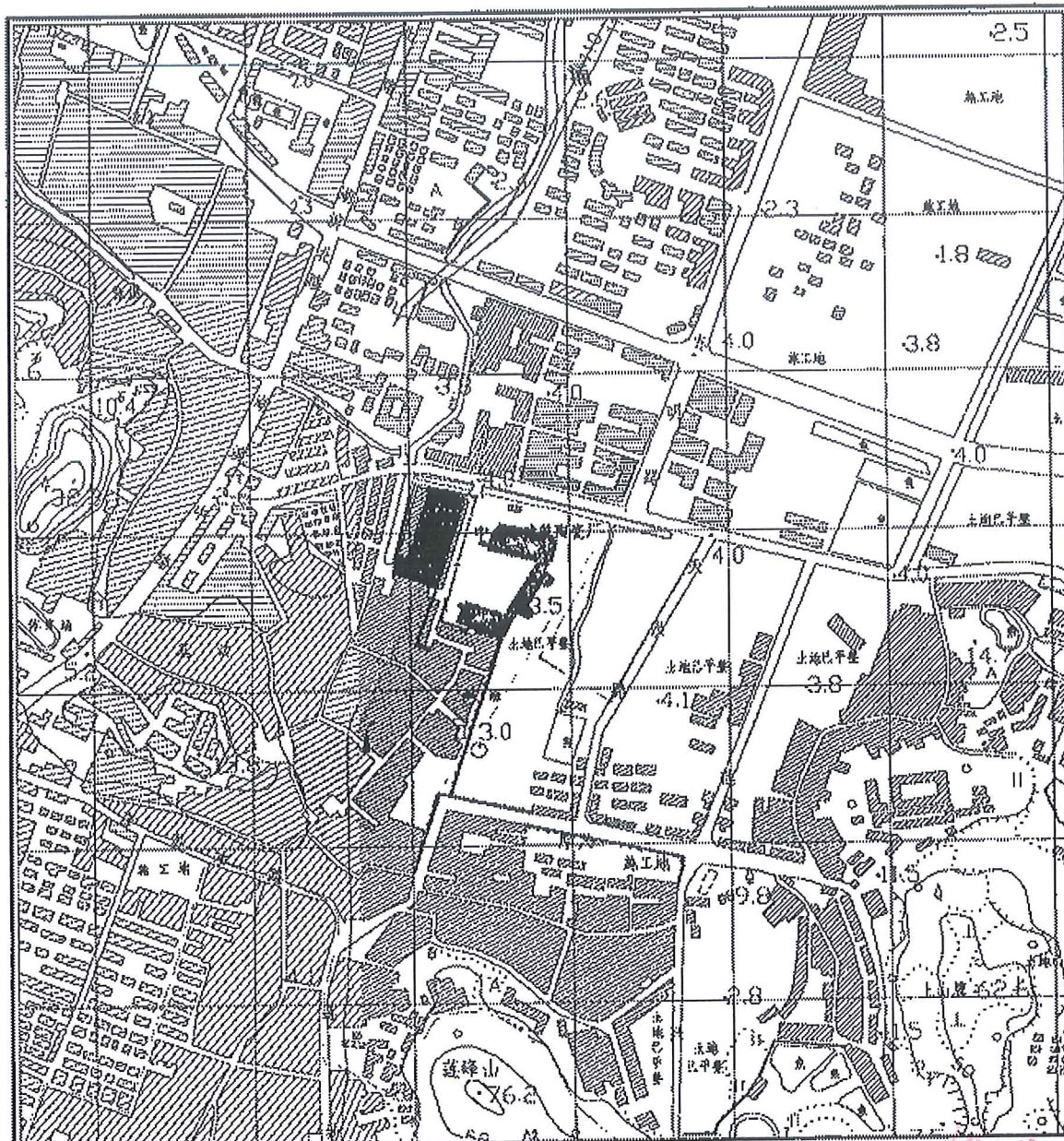
契 税 完 税 证

填发日期: 2005 年 09 月 29 日 (2005)粤农税电字 0648951 号

纳税人代码	房20050920-0106	纳税人名称	郑蔚球\黄玉兰\郑淑辉		地址	中山市天明花园房地产有限公司代付	
房地产位置	石岐区 莲塘北路3号(天明花园A区)29幢58号车房	税款所属时期	2005/09/16	契约(合同)成立日期	一手房 -2005-0017426		
税 目	房地产权属转移面积(m <sup>2</sup> )	计税金额	税率%	实 纳 金 额			
房屋买卖	12.75(建筑)	38,200.00	3	¥ 1,146.00			
逾期 天, 每日按滞纳税款加收 %的滞纳金							
金 额 合 计	(大写) 壹仟壹佰肆拾陆元整	¥ 1,146.00					
征 收	委托代征代扣单位 (盖章)			备注: 车房 0648951			
经办人(签章)	吴雅婷	经办人(签章)					

第四联: 通知 房产管理部门凭此办理产权过户手续

## 中山市石岐区莲塘北路3号(天明花园A区)29幢58号车房用地示意图



### 中山市地理信息系统中心

预编号	D23Ad20052994C(F23Ad20052994C)	比例尺	1:10000
用地单位	中山市石岐区莲塘北路3号(天明花园A区)29幢58号车房	1/万图幅号	F-49-59 <31>
用地面积	10829.3平方米	制图日期	2005-6-3
基准房价(编号)	123010066/123020024/123030007	作业员	温巧儿
住宅基准地价(元)	1150.0(1)	检查员	章荣富

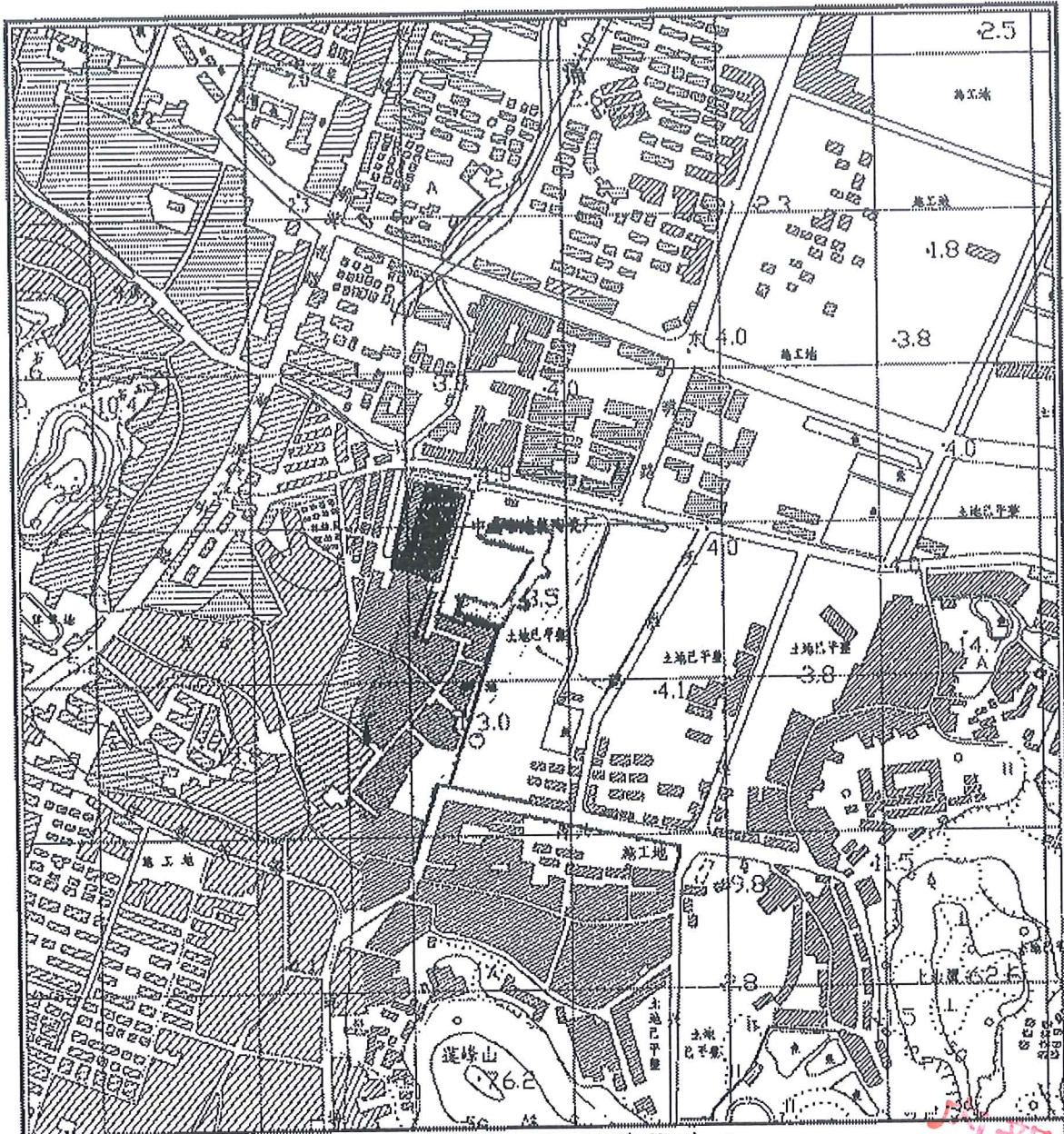
内部文件 注意保存

中山市自然资源局

2021年8月26日

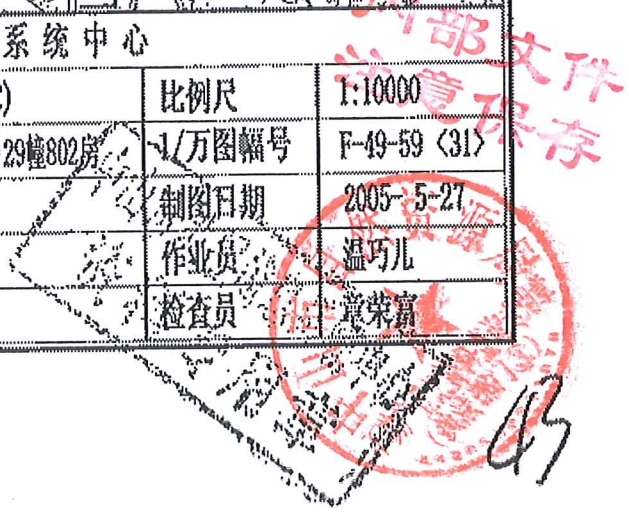
42

# 中山市石岐区莲塘北路3号(天明花园A区)29幢802房用地示意图



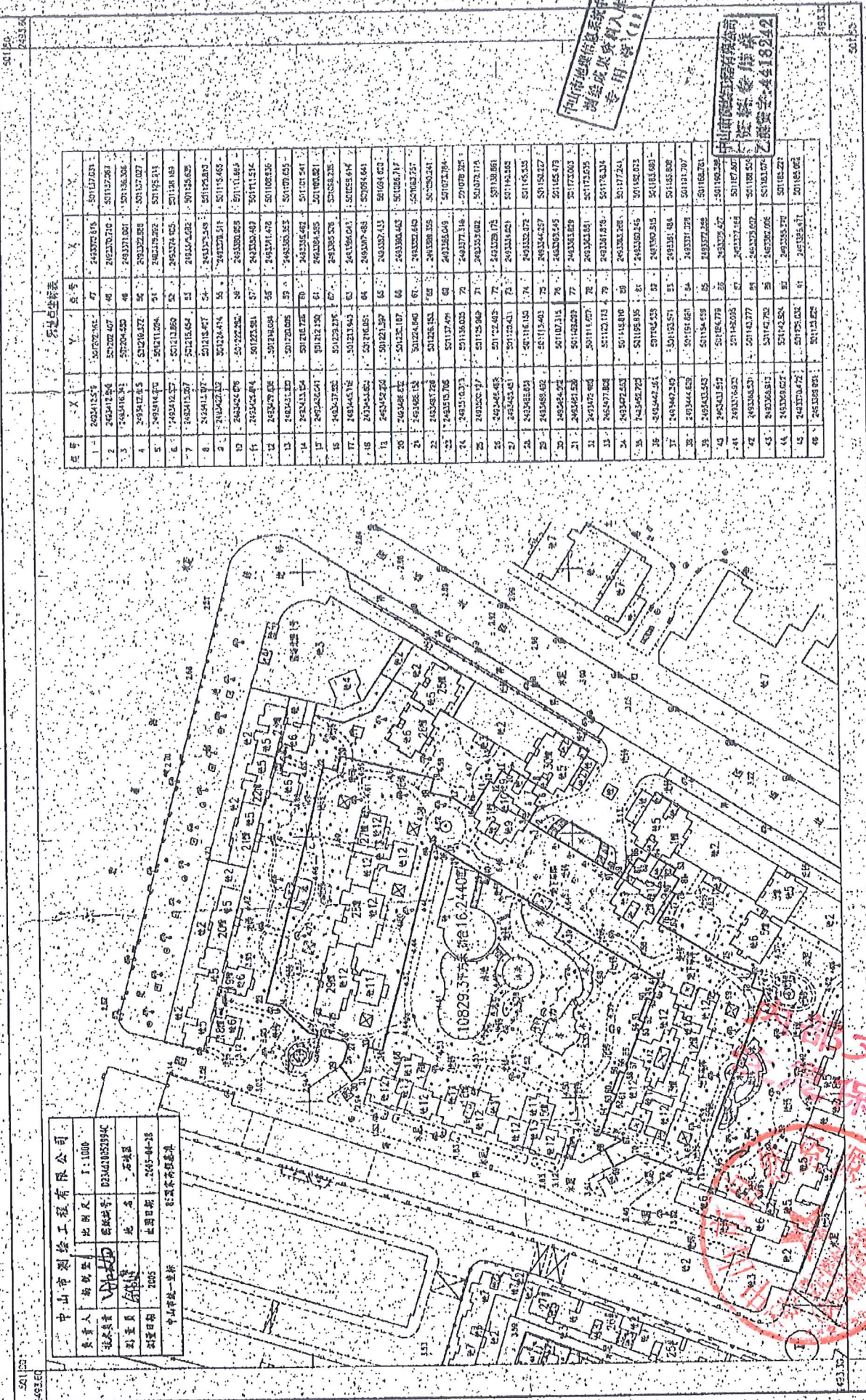
中山市地理信息系统中心

预编号	D23Ad20053448C(F23Ad20053448C)	比例尺	1:10000
用地单位	中山市石岐区莲塘北路3号(天明花园A区)29幢802房	1/万图幅号	F-49-59 <31>
用地面积	10829.3平方米	制图日期	2005-5-27
基准房价(编号)	123010066/123020024/123030007	作业员	温巧儿
住宅基准地价(元)	1150.0(1)	检查员	章荣富



中山市石岐区莲塘北路3号(天明花园A区)29幢58号车房用地图

秘密



中山市测绘工程有限公司	
负责人: 杨朝晖	比例尺: 1:1000
技术负责人: 李伟	图例: 见附表
制图日期: 2021	地点: 石岐区
审核日期: 2021	图号: G23.C5-757

点号	X	Y	点号	X	Y
1	249341.27	501137.96	47	249375.815	501137.63
2	249341.27	501137.96	48	249375.815	501137.63
3	249341.27	501137.96	49	249375.815	501137.63
4	249341.27	501137.96	50	249375.815	501137.63
5	249341.27	501137.96	51	249375.815	501137.63
6	249341.27	501137.96	52	249375.815	501137.63
7	249341.27	501137.96	53	249375.815	501137.63
8	249341.27	501137.96	54	249375.815	501137.63
9	249341.27	501137.96	55	249375.815	501137.63
10	249341.27	501137.96	56	249375.815	501137.63
11	249341.27	501137.96	57	249375.815	501137.63
12	249341.27	501137.96	58	249375.815	501137.63
13	249341.27	501137.96	59	249375.815	501137.63
14	249341.27	501137.96	60	249375.815	501137.63
15	249341.27	501137.96	61	249375.815	501137.63
16	249341.27	501137.96	62	249375.815	501137.63
17	249341.27	501137.96	63	249375.815	501137.63
18	249341.27	501137.96	64	249375.815	501137.63
19	249341.27	501137.96	65	249375.815	501137.63
20	249341.27	501137.96	66	249375.815	501137.63
21	249341.27	501137.96	67	249375.815	501137.63
22	249341.27	501137.96	68	249375.815	501137.63
23	249341.27	501137.96	69	249375.815	501137.63
24	249341.27	501137.96	70	249375.815	501137.63
25	249341.27	501137.96	71	249375.815	501137.63
26	249341.27	501137.96	72	249375.815	501137.63
27	249341.27	501137.96	73	249375.815	501137.63
28	249341.27	501137.96	74	249375.815	501137.63
29	249341.27	501137.96	75	249375.815	501137.63
30	249341.27	501137.96	76	249375.815	501137.63
31	249341.27	501137.96	77	249375.815	501137.63
32	249341.27	501137.96	78	249375.815	501137.63
33	249341.27	501137.96	79	249375.815	501137.63
34	249341.27	501137.96	80	249375.815	501137.63
35	249341.27	501137.96	81	249375.815	501137.63
36	249341.27	501137.96	82	249375.815	501137.63
37	249341.27	501137.96	83	249375.815	501137.63
38	249341.27	501137.96	84	249375.815	501137.63
39	249341.27	501137.96	85	249375.815	501137.63
40	249341.27	501137.96	86	249375.815	501137.63
41	249341.27	501137.96	87	249375.815	501137.63
42	249341.27	501137.96	88	249375.815	501137.63
43	249341.27	501137.96	89	249375.815	501137.63
44	249341.27	501137.96	90	249375.815	501137.63
45	249341.27	501137.96	91	249375.815	501137.63
46	249341.27	501137.96	92	249375.815	501137.63

中山市测绘工程有限公司  
测绘成果入库  
专用章

中山市测绘工程有限公司  
测绘成果入库  
专用章



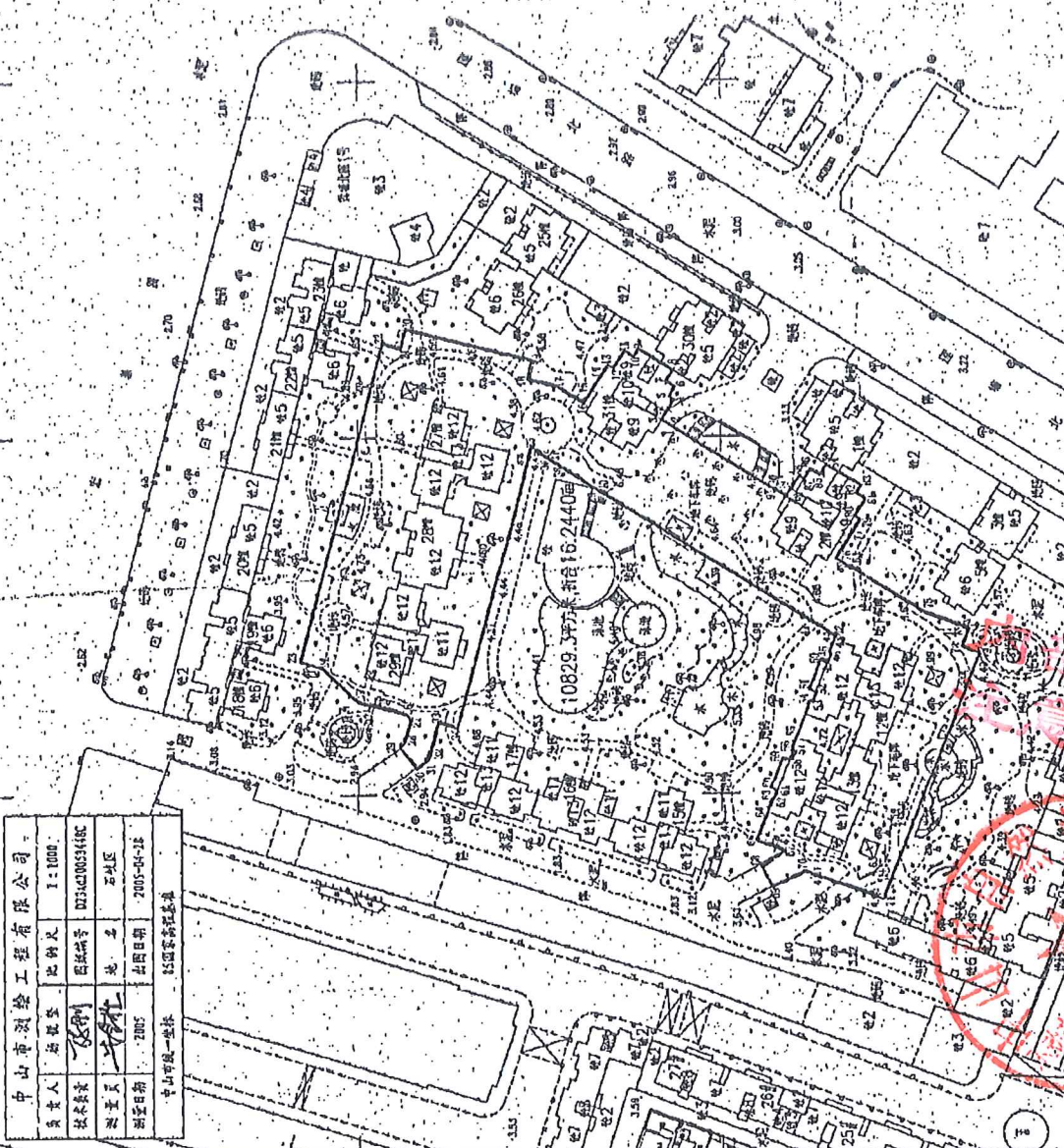
1:1000

中山市石岐区莲塘北路3号(天明花园A区)29幢802房用地图

2493.30 - 501.00

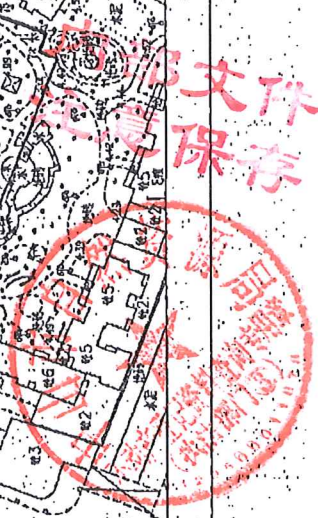
中山市测绘工程有限公司	
负责人	陈敬堂
技术负责人	陈敬堂
制图日期	2005-04-18
比例尺	1:1000
图幅编号	D134C000344BC
地点	石岐区
项目名称	558室房屋产权证

点号	X	Y	点号	X	Y
1	249342.2915	501072.361	47	249337.616	501137.621
2	249342.2868	501082.67	48	249337.710	501137.639
3	249342.2814	501092.98	49	249337.804	501137.657
4	249342.2761	501103.29	50	249337.898	501137.675
5	249342.2708	501113.60	51	249337.992	501137.693
6	249342.2655	501123.91	52	249338.086	501137.711
7	249342.2602	501134.22	53	249338.180	501137.729
8	249342.2549	501144.53	54	249338.274	501137.747
9	249342.2496	501154.84	55	249338.368	501137.765
10	249342.2443	501165.15	56	249338.462	501137.783
11	249342.2390	501175.46	57	249338.556	501137.801
12	249342.2337	501185.77	58	249338.650	501137.819
13	249342.2284	501196.08	59	249338.744	501137.837
14	249342.2231	501206.39	60	249338.838	501137.855
15	249342.2178	501216.70	61	249338.932	501137.873
16	249342.2125	501227.01	62	249339.026	501137.891
17	249342.2072	501237.32	63	249339.120	501137.909
18	249342.2019	501247.63	64	249339.214	501137.927
19	249342.1966	501257.94	65	249339.308	501137.945
20	249342.1913	501268.25	66	249339.402	501137.963
21	249342.1860	501278.56	67	249339.496	501137.981
22	249342.1807	501288.87	68	249339.590	501137.999
23	249342.1754	501299.18	69	249339.684	501138.017
24	249342.1701	501309.49	70	249339.778	501138.035
25	249342.1648	501319.80	71	249339.872	501138.053
26	249342.1595	501330.11	72	249339.966	501138.071
27	249342.1542	501340.42	73	249340.060	501138.089
28	249342.1489	501350.73	74	249340.154	501138.107
29	249342.1436	501361.04	75	249340.248	501138.125
30	249342.1383	501371.35	76	249340.342	501138.143
31	249342.1330	501381.66	77	249340.436	501138.161
32	249342.1277	501391.97	78	249340.530	501138.179
33	249342.1224	501402.28	79	249340.624	501138.197
34	249342.1171	501412.59	80	249340.718	501138.215
35	249342.1118	501422.90	81	249340.812	501138.233
36	249342.1065	501433.21	82	249340.906	501138.251
37	249342.1012	501443.52	83	249341.000	501138.269
38	249342.0959	501453.83	84	249341.094	501138.287
39	249342.0906	501464.14	85	249341.188	501138.305
40	249342.0853	501474.45	86	249341.282	501138.323
41	249342.0800	501484.76	87	249341.376	501138.341
42	249342.0747	501495.07	88	249341.470	501138.359
43	249342.0694	501505.38	89	249341.564	501138.377
44	249342.0641	501515.69	90	249341.658	501138.395
45	249342.0588	501526.00	91	249341.752	501138.413
46	249342.0535	501536.31	92	249341.846	501138.431



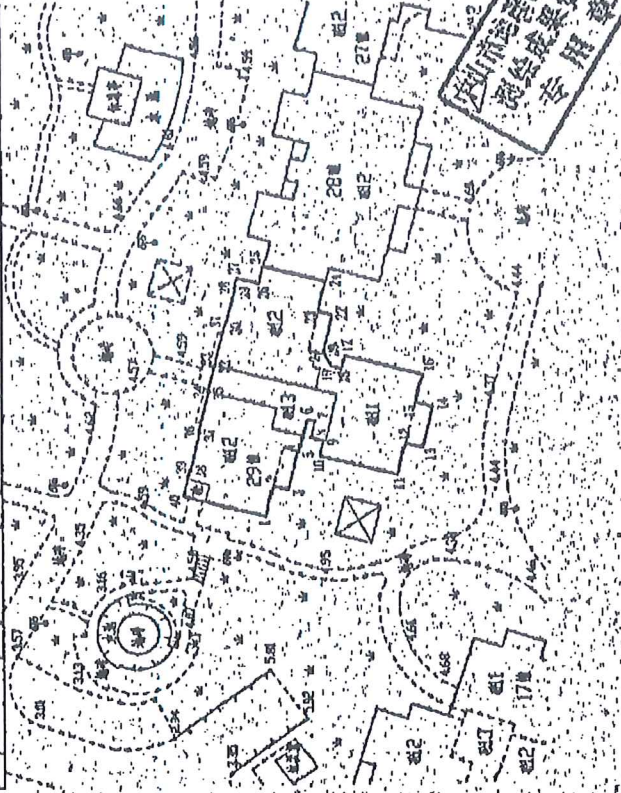
1:1000

中山市测绘工程有限公司  
测绘资质证书  
证书编号: 4418242



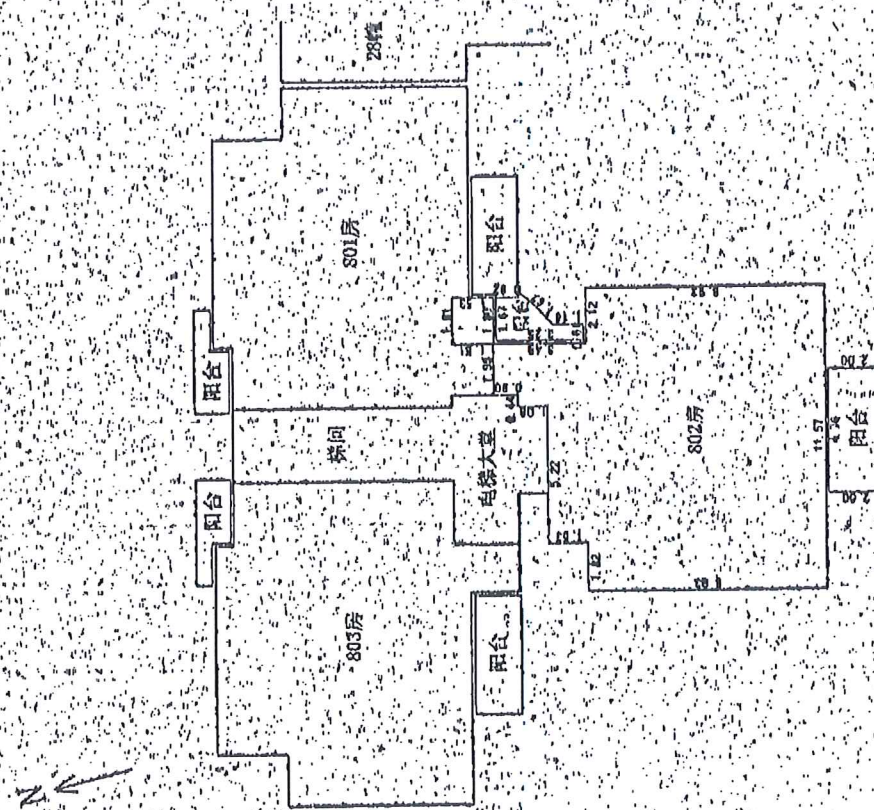
房屋座落位置图

1	X: 2493488.707 Y: 5013338.494	8	X: 2493737.742 Y: 5013578.797	15	X: 2493717.363 Y: 5014338.448	22	X: 2493488.158 Y: 5013377.78	29	X: 2493488.664 Y: 5013377.122	36	X: 2493488.673 Y: 5013447.73
2	X: 2493487.824 Y: 5013433.332	9	X: 2493482.297 Y: 5013344.322	16	X: 2493476.949 Y: 5014658.67	23	X: 2493482.886 Y: 5013444.87	30	X: 2493473.63 Y: 5013524.44	37	X: 2493476.855 Y: 5014644.14
3	X: 2493488.878 Y: 5013337.95	10	X: 2493482.733 Y: 5013758.7	17	X: 2493476.949 Y: 5014658.67	24	X: 2493482.894 Y: 5013444.87	31	X: 2493473.63 Y: 5013524.44	38	X: 2493476.855 Y: 5014644.14
4	X: 2493488.072 Y: 5013338.287	11	X: 2493476.949 Y: 5013543.1	18	X: 2493482.276 Y: 5014942.9	25	X: 2493482.886 Y: 5013444.87	32	X: 2493473.63 Y: 5013524.44	39	X: 2493476.855 Y: 5014644.14
5	X: 2493488.689 Y: 5013338.287	12	X: 2493476.949 Y: 5013539.824	19	X: 2493482.276 Y: 5014942.9	26	X: 2493482.886 Y: 5013444.87	33	X: 2493473.63 Y: 5013524.44	40	X: 2493476.855 Y: 5014644.14
6	X: 2493488.274 Y: 5013338.287	13	X: 2493476.949 Y: 5013538.448	20	X: 2493482.276 Y: 5014942.9	27	X: 2493482.886 Y: 5013444.87	34	X: 2493473.63 Y: 5013524.44	41	X: 2493476.855 Y: 5014644.14
7	X: 2493488.649 Y: 5013338.287	14	X: 2493476.949 Y: 5013343.3	21	X: 2493482.276 Y: 5014942.9	28	X: 2493482.886 Y: 5013444.87	35	X: 2493473.63 Y: 5013524.44	42	X: 2493476.855 Y: 5014644.14



广州市测绘工程股份有限公司  
测绘成果资料入库  
专用章(1)

房产平面图



比例尺 1:200  
单位:米

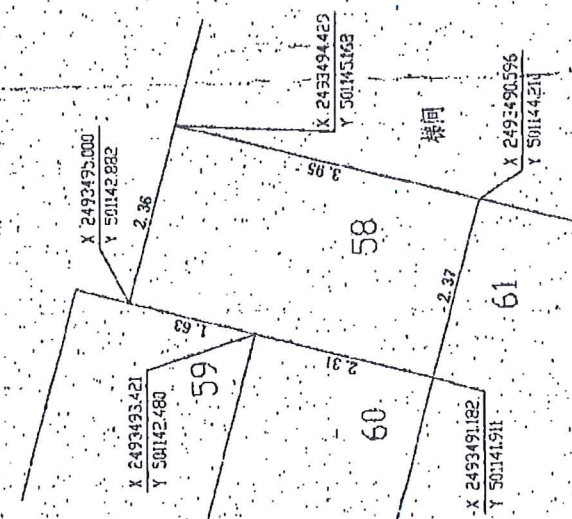
中山市测绘工程股份有限公司

房屋座落位置	中山市石岐区建塘北路3号铁骑花园4区29幢802房			
产权面积	150.70	四至	东至: 路, 南至: 路, 西至: 路, 北至: 路	备注
主室内建筑面积	128.69	结构层数	18层	
主室内分摊面积	22.01	墙体归属	属	
车库内建筑面积		房屋竣工日期		
车库内分摊面积				
房屋竣工日期				

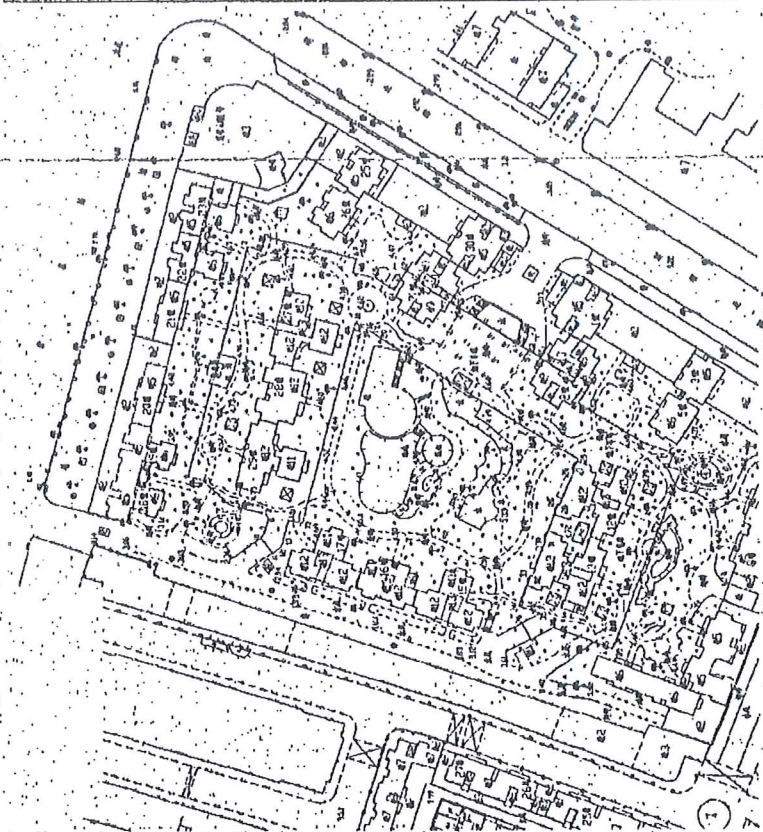
中山市测绘工程股份有限公司  
测绘成果资料入库  
专用章  
图幅编号: F23A020083  
图号: 4418242  
单位:米

比例尺 1:200  
单位:米

房产平面图



房屋座落位置图



单位:米

房屋座落表

序号	房屋座落	房屋座落	房屋座落	房屋座落
1	2493493.000	501142.882	2493493.421	501142.882
2	2493493.421	501142.882	2493493.000	501142.882
3	2493493.421	501142.882	2493493.421	501142.882
4	2493493.421	501142.882	2493493.421	501142.882
5	2493493.421	501142.882	2493493.421	501142.882
6	2493493.421	501142.882	2493493.421	501142.882
7	2493493.421	501142.882	2493493.421	501142.882
8	2493493.421	501142.882	2493493.421	501142.882
9	2493493.421	501142.882	2493493.421	501142.882
10	2493493.421	501142.882	2493493.421	501142.882
11	2493493.421	501142.882	2493493.421	501142.882
12	2493493.421	501142.882	2493493.421	501142.882
13	2493493.421	501142.882	2493493.421	501142.882
14	2493493.421	501142.882	2493493.421	501142.882
15	2493493.421	501142.882	2493493.421	501142.882
16	2493493.421	501142.882	2493493.421	501142.882
17	2493493.421	501142.882	2493493.421	501142.882
18	2493493.421	501142.882	2493493.421	501142.882
19	2493493.421	501142.882	2493493.421	501142.882
20	2493493.421	501142.882	2493493.421	501142.882
21	2493493.421	501142.882	2493493.421	501142.882
22	2493493.421	501142.882	2493493.421	501142.882
23	2493493.421	501142.882	2493493.421	501142.882
24	2493493.421	501142.882	2493493.421	501142.882
25	2493493.421	501142.882	2493493.421	501142.882
26	2493493.421	501142.882	2493493.421	501142.882
27	2493493.421	501142.882	2493493.421	501142.882
28	2493493.421	501142.882	2493493.421	501142.882
29	2493493.421	501142.882	2493493.421	501142.882
30	2493493.421	501142.882	2493493.421	501142.882
31	2493493.421	501142.882	2493493.421	501142.882
32	2493493.421	501142.882	2493493.421	501142.882
33	2493493.421	501142.882	2493493.421	501142.882
34	2493493.421	501142.882	2493493.421	501142.882

房屋座落		产权面积		房屋层数	
18众楼	12.75	18众楼	12.75	18众楼	12.75
12众楼	9.33	12众楼	9.33	12众楼	9.33
12众楼	3.42	12众楼	3.42	12众楼	3.42
12众楼	3.42	12众楼	3.42	12众楼	3.42

中山市测绘工程有限公司  
资料专用章  
乙测资字:418242

中山市地理信息测绘院  
测绘成果资料入库  
专用章(2)

比例尺 1:50

单位:米

内部文件 注意保存

