

# 广州市不动产登记查册表

登记字号：花房 0584117

地号：203112-3

档案号：HD-H1-商 T-004847

房屋坐落：广州市花都区新街大道 67 号 3 栋 201 房

不动产单元编号：440114007028GB00020F00010001

权属人	徐文韬	产权证号	粤(2015)广州市 不动产权第 08200411号	所有权性质	私有
权属来源	购买			占有份额	全部

四墙	东：众墙 西：自墙		南：自墙 北：众墙				
建筑结构	钢筋混凝土结构	层数	8	房屋用途	居住用房		
建基面积	m <sup>2</sup>	建筑面积	108.65 m <sup>2</sup>	住宅面积	108.65 m <sup>2</sup>		
自用地面积	m <sup>2</sup>	共用地面积	2147.89 m <sup>2</sup>	批准用地面积	m <sup>2</sup>		
竣工日期	2006-6-26	权属来源说明	徐文韬向曾燕芳购买				
土地分摊面积	16.429 m <sup>2</sup>	土地批准用途	住宅用地	实际用途			
土地使用期限	1993-03-08	至	2063-03-07	土地权属性质	国有土地使用权		
土地使用权类型	出让	登记日期	2015年11月18日	是否缴税	已纳税		
四至	东：3栋202房 西：通道		南：通道 北：203房				
备注	上手产权地址:广州市花都区新街大道 67 号 3 栋 201 房						
附记							
限制权利状态	查封	抵押状态	有抵押	异议状态	正常	附注状态	无附注

抵押权人	中国工商银行股份有限公司广州花都支行		抵押人	徐文韬	
债务人		登记字号	他证登记字号 0172597	抵押类型	一般抵押
设定开始日期	2015年11月23日	设定结束日期		印刷编号	
债权数额	680000	他证证号	粤(2015)广州市 不动产证明第 08200466号	担保范围	全部

抵押权人	林洛滨		抵押人	徐文韬	
债务人		登记字号	他证登记字号 0210900	抵押类型	一般抵押
设定开始日期	2018年07月24日	设定结束日期		印刷编号	
债权数额	660000	他证证号	粤(2018)广州市 不动产证明第 08208336号	担保范围	全部

限制权利机关	广州市花都区人民法院		限制权利文号	(2020)粤0114执保800号	
送达时间	2020-05-29	限制权利类型	司法限制	限制权利状态	未解封

限制权利机关	广州市花都区人民法院		限制权利文号	(2020)粤0114执保906号	
送达时间	2020-06-16	限制权利类型	司法限制	限制权利状态	未解封

限制权利机关	广州市天河区人民法院		限制权利文号	(2020)粤0106执保2884号	
送达时间	2020-08-07	限制权利类型	司法限制	限制权利状态	未解封

说明：此表信息作为产权情况证明，只能按查询目的使用，查询人因不当使用给他人造成损失的，依法承担法律责任。

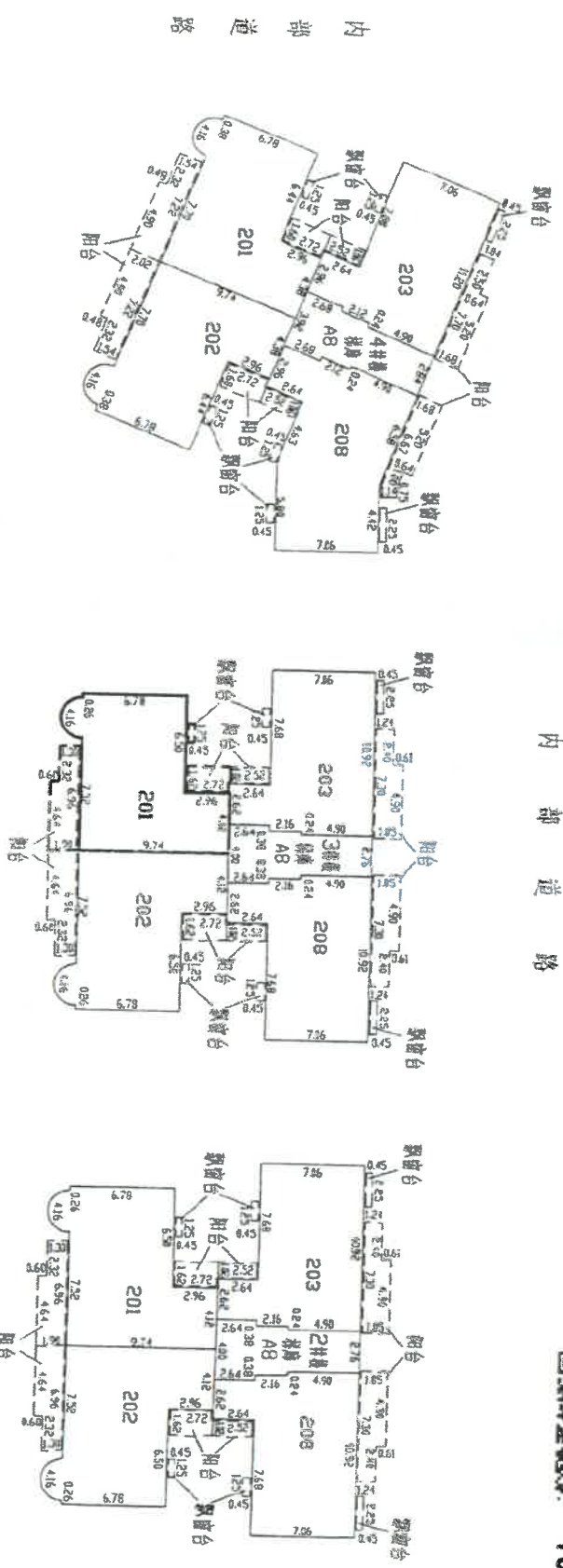
经办人:chenxiaorong

日期: 2020年09月01日

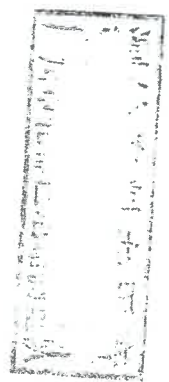
# 房地产分户图

100005926

座落	新华镇新街大道67号嘉逸华庭（3#楼 201）			图幅地号	---	
共用地面积		建筑主体结构	A	套内建筑面积	95.05m <sup>2</sup>	其中
建筑面积	2028.56m <sup>2</sup>	建筑层数	8	共有分摊面积	13.60m <sup>2</sup>	封闭阳台
栋总建筑面积	14220.44m <sup>2</sup>	所在层次	2	单元总建筑面积	108.65m <sup>2</sup>	不封闭阳台
						16.36m <sup>2</sup>



不动产单元号  
 440114007028  
 GB00020  
 F00010001



广州市规划和自然资源局

