

# 阿里拍卖大数据询价平台

## 网络询价报告

(阿里拍卖网询2020081700142800号)

忻州市中级人民法院:

贵院在执行 (申请执行人) 与 刘兴兵 (被执行人) (2020)晋09执19号 (没收财产) 一案中, 于2020年08月17日委托我平台对 刘兴兵 (所有权人) 名下/所有的 朔州开发区双拥街南侧鑫隆佳园小区10幢四单元201室进行网络询价。现已完成网络询价, 具体情况如下:

### 一、财产基本情况

房产名称	朔州开发区双拥街南侧鑫隆佳园小区10幢四单元201室
房屋类型	住宅用房
房产坐落	山西省朔州市朔城区鑫隆佳园小区
所在小区	鑫隆佳园小区
建筑面积	123.10平方米
户型	3室2厅1卫
朝向	南北
所在楼层	2
总楼层	6
建成年代	
规划用途	10住宅

注: 以上信息来自询价方输入

### 二、询价结果及结果有效期

建筑面积: 123.10 m<sup>2</sup>  
单位面积价格: 3626.00 元/m<sup>2</sup>  
财产参考总价: 446361.00 元  
结果有效期: 至2021年08月17日

### 三、询价时点

本次网络询价时点为: 2020年08月17日

### 四、参照样本、计算方法及价格趋势

#### (一) 价值调查

#### 1、询价对象同区域司法拍卖成交案例

暂无

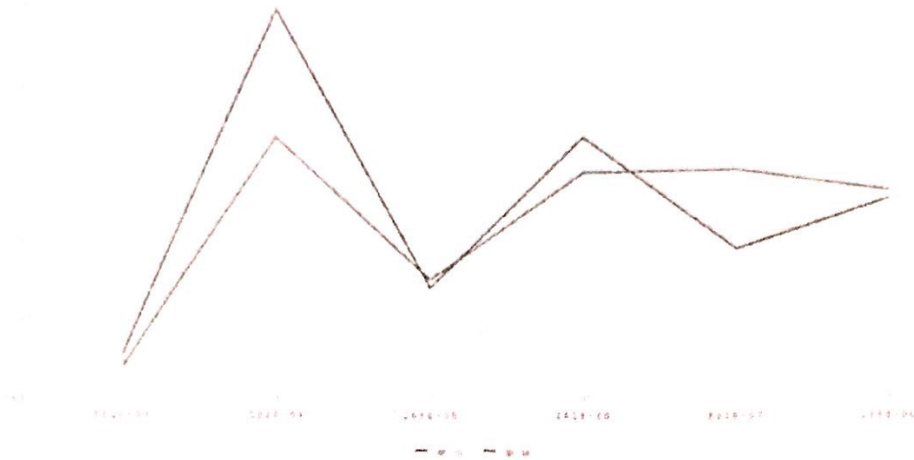


扫描全能王 创建

## 2、询价对象所在小区市场成交案例

暂无

## 3、询价对象所在城市、行政区及小区半年内的市场价格走势



## (二) 房产周边情况

### 1. 周边配套详情

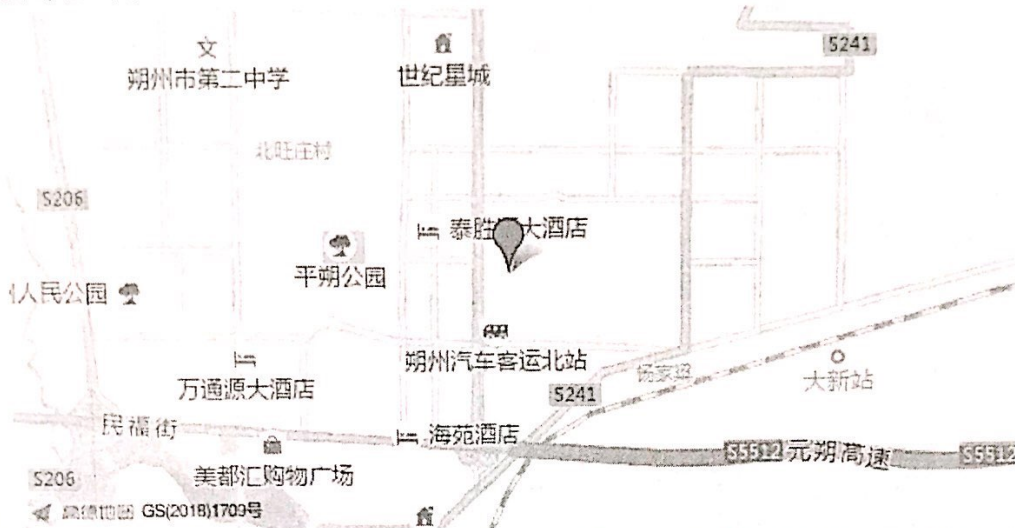
学校	朔州连开小学：安泰东街； 北京艺书美文化艺术学校：开发区管委会尚林苑北区底商； 朔州市新华职业培训学校：[]；
地铁站	无
银行	朔州农村商业银行24小时自助银行(安泰东街支行)：安泰东街与文远路交叉口东150米； 中国邮政储蓄银行(安泰街营业所)：安泰东街北50米； 中国邮政储蓄银行24小时自助银行(安泰街营业所)：安泰东街北50米； 朔州农村商业银行(文远路支行)：文远路小博士幼儿园东隔壁； 朔州农村商业银行24小时自助银行(朔城区振华街支行)：民福东街卫生大楼附近；
幼儿园	北京银座阳光宝贝园：安泰东街185附近； 宇航幼儿园：开发区管委会朔州市开发区安泰东街193号上官苑小区商铺； 易道教育精品学前班：开发区管委会宜家花园小广场7-8-9-号商铺； 贝儿育托：安泰东街北50米； 开发区第一幼儿园：安泰东街210；
公交车站	交通小区(公交站)：13路;5路； 开发区第一幼儿园(公交站)：15路； 尚林苑北区(公交站)：15路； 新时代(公交站)：13路； 新时代集团(公交站)：5路；
药店	百信药店：安泰东街南50米； 御祥大药房(鑫隆佳园小区西)：振华东街附近； 福安堂药店：安泰东街北50米； 安泰大药房：安泰东街179号附近； 益仁堂药店(文远路店)：文远路152附近；
公园	无
超市	五羊便利店：开发区安泰东街鑫隆佳园小区24号商铺； 百世乐客便利店：开发区鑫隆佳园小区东门； 博雅便利：文远路靠近中国农业银行(朔州府东支行)； 老李应有尽有超市：安泰东街鑫隆佳园小区(宜佳花园南)； 每天惠天赐福店：开发区管委会开发区文远路明珠园小区；
健身	锐特24小时智能健身中心：友谊东街福煤花园二期5楼；



医院	晨光花都社区卫生服务站：朔招远路西50米； 朔州名仁医院：文远路53-59号； 招远路社区卫生服务站：安泰东街与梁郡路交叉口东100米；
商场	尚悦城：开发区文远路114号； 田璋商贸：朔州经济开发区友谊东街百福超市；

注：以上数据展示小区周边1公里范围内配套详情

## 2、小区地图



注：数据源自高德地图，根据询价方提供的标的物房屋坐落信息生成定位标注，仅供参考

### (三) 系统原理与算法说明

阿里拍卖询价系统，通过引入国内多家专业房产数据机构合作共建房产网络询价数据库，结合覆盖全国城市的基础数据、房地产市场交易数据等行业数据，以及阿里拍卖多年沉淀的市场房产交易基础数据、基础统计、分析模型，采用大数据算法及阿里拍卖分析修正模型得出询价结果数据。

关于阿里拍卖分析修正模型的说明：利用阿里巴巴实时计算能力，基于司法拍卖成交情况、司法拍卖参与意向指数、市场成交情况、市场购房意向指数等进行趋势预测和波动敏感系数分析，结合市场实时价格数据，最终得出标的物询价结果。

## 五、声明

本次网络询价严格按照法律、司法解释规定进行，确保公平公正。本平台对参考数据的合法性、真实性、准确性负责。

1. 本报告询价结果完全依据询价方提供的标的物数据分析所得，且只分析和测算影响询价对象的主要因素，未考虑房屋室内因素（房屋维护及使用状况等）和不确定因素对询价结果的影响，无法对因询价方提供的标的物数据本身可能存在的错误、缺失和偏差所导致的结果偏差负责。
2. 本报告询价结果由阿里拍卖系统利用阿里拍卖历史交易数据以及第三方数据进行大数据处理生成，并非依据《资产评估法》出具之评估报告，询价结果仅供参考。
3. 本报告由阿里拍卖网络询价系统自动生成，未对询价对象入户查勘，阿里拍卖亦无法承担对询价对象建筑结构、设备等的内在质量及其他被遮盖、未暴露或难以接触到的部分进行调查、检测的责任。
4. 本报告数据处理服务由淘宝（中国）软件有限公司提供，具名签章仅用于证明本报告真实性，除法律明确规定以外，淘宝（中国）软件有限公司无法承担超出“数据处理服务”范围的责任或义务。





## 六、网络询价平台的联系方式

公司地址：浙江省杭州市余杭区文一西路969号阿里巴巴西溪园区

网址：[www.taobao.com](http://www.taobao.com)

客服专线：400-822-2870

