

权证号:

房屋所有权人		孟涛					
房屋坐落		城区新建西路齿欣花园10楼1单元9号					
丘(地)号						产别	
						私有制房产	
房屋 状 况	幢号	房号	结构	房屋 总层数	所在 层数	建筑 面积 (平方米)	设计 用途
	10	1-B	混合	7	6	96.20	住宅
共有人		等 人		共有权证号自		至	
土地使用情况摘要							
土地证号		使用面积(平方米)					
权属性质		使用年限		年 月 日至 年 月 日			
设定他项权利摘要							
权 利 人	权利 种类	权利 范围	权利价值 (元)	设定 日期	约定 期限	注销 日期	

房权表—08901

附 记

此件仅供大同市城区人
民法院 使用。
2010年8月26日

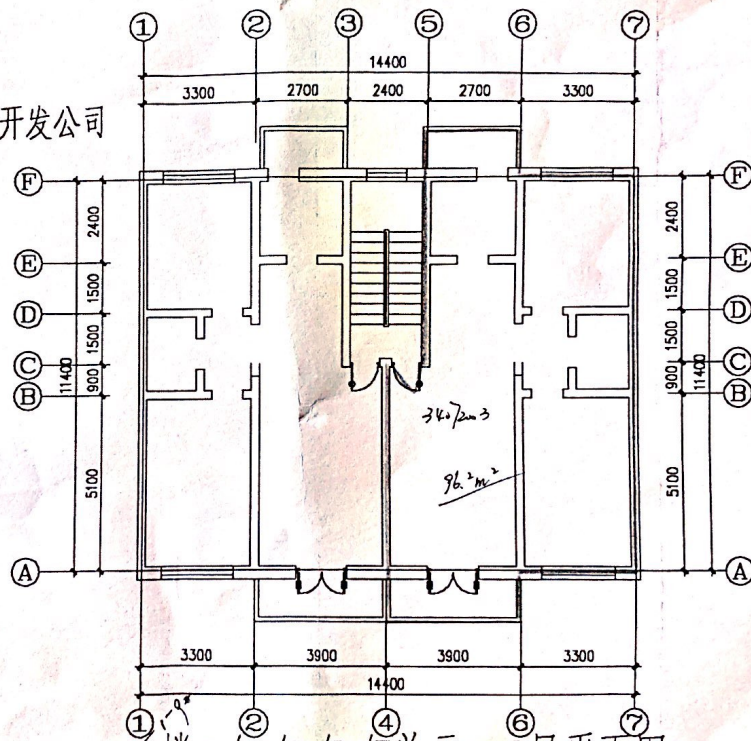
附平面图张

领证人: 李伟
领证日期: 2010.9.28



填发单位(盖章):
填发日期: 2010年9月28日

大同市齿欣房地产开发公司



10#楼A/B/C/D/E单元1-6层平面图

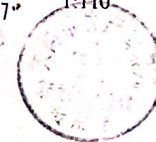
苏如军

苏晋京林

2002年12月2日

单 2003.9.17

0019
1:110



扫描全能王 创建