

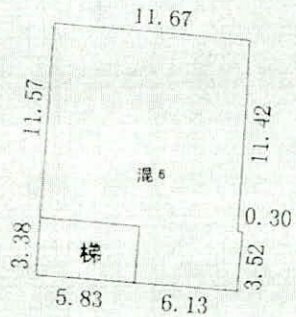
权利人	李文桢 张晓斌
共有情况	李文桢、张晓斌共同共有。
坐落	鹤庆县云鹤镇南环路
不动产单元号	532932101005GB00061F00010001
权利类型	国有建设用地使用权/房屋（构筑物）所有权
权利性质	出让/其它
用途	城镇混合住宅/其它
面积	宗地面积193.20m ² /房屋建筑面积1022.84m ²
期限	国有建设用地使用权 2005年1月5日 起 2055年1月5日 止
权利其他状况	独用土地面积：193.20m ² ； 房屋结构：钢筋混凝土结构； 专有建筑面积：1022.84m ² ； 房屋总层数：6层。

该宗地原用途为城镇混合住宅用地，终止年限为2055年1月5日。
房屋用途为：其它（商住）。

房产分户图

附
图
页

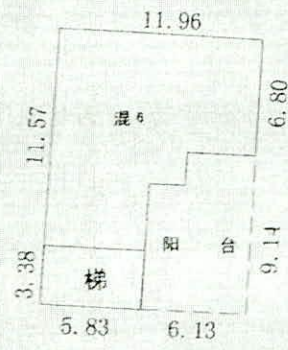
宗地代码	532932101005GB00061	结构	钢筋混凝土	专有建筑面积	1022.84
栋号	F0001	总层数	6	分摊建筑面积	
户号	0001	所在层数	1-6	建筑面积	1022.84
坐落	鹤庆县云鹤镇南环路				



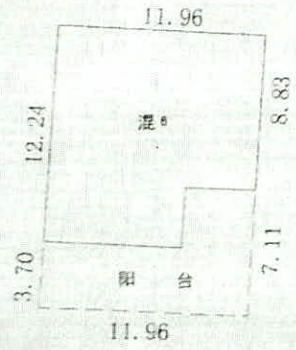
一层建筑面积：175.76平方米



二层至四层建筑面积：191.26平方米



五层建筑面积：140.50平方米



六层建筑面积：132.80平方米



绘制日期：2017年7月27日

1:500

云南经纬地理信息系统工程有限公司
鹤庆分公司

宗地图

单位: m.m²

宗地代码: 532932101005GB00061

土地权利人: 李文顿、张晓斌

所在图幅号: 2938.97-617.13

宗地面积: 193.20



2017年7月解析法测绘界址点
制图日期: 2017年7月27日

1:500

