

2016) 合浦县 不动产权第0000561 号

附 记

人 吴弟

该次登记是北海市兴凯房地产开发有限公司转让商品房给吴弟的转移登记，取得方式：购买。

况 单独所有

落 合浦县工业园工业大道东兴凯花园B幢906号房

元号450521 100051 GB00202 F00030010

类型 国有建设用地使用权/房屋（构筑物）所有权

性质 出让/市场化商品房

途 城镇住宅用地/住宅

积 共有宗地面积：570.28m²/房屋建筑面积：138.82m²

期限 2007年09月26日起2047年09月26日止

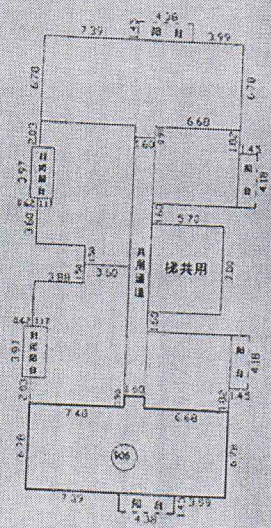
分摊土地使用权面积：8.6m²
专有建筑面积：111.47m²，分摊建筑面积：27.35m²
房屋结构：钢筋混凝土结构
房屋总层数：16，房屋所在层：9



附件一：房屋平面图

房屋分户（分层）平面图

房屋坐落	合浦县工业园工业大道东侧兴凯花园B2幢906号房						
结构	钢混	总层数	16	所在层数	9	占地面积 (m ²)	——



注：本幢房屋外墙墙厚为0.26m
 阳台尺寸为外尺寸是墙的外边沿至另一墙外边沿之间的长度。
 其它尺寸均为中线尺寸是墙的中线至另一墙中线之间的长度。

比例尺：1：350 单位：米

建筑面积 (m ²)	138.82	测绘人	莫其东 李庆洪	
套内面积 (m ²)	111.47	审核人		
公摊面积 (m ²)	27.35	测绘日期	2017年6月7日	