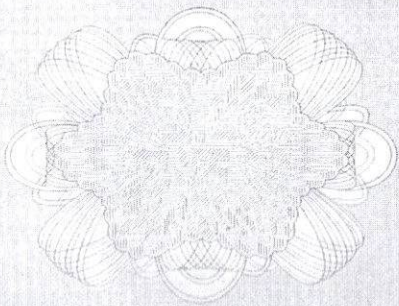


信 国用 (2011 ) 第0106498号-4

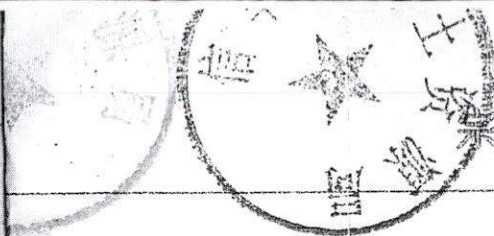
土地使用权人	王庆锋			
座 落	信丰县嘉定镇西江河边2号楼A栋			
地 号		图 号		
地类 (用途)	住宅	取得价格	0.0	
使用权类型	出让	终止日期	2073.06.	
使用权面积	22.2 M <sup>2</sup>	其中	独用面积	0.0 M <sup>2</sup>
			分摊面积	22.2 M <sup>2</sup>

根据《中华人民共和国宪法》、《中华人民共和国土地管理法》和《中华人民共和国城市房地产管理法》等法律法规，为保护土地使用权人的合法权益，对土地使用权人申请登记的本证所列土地权利，经审查核实，准予登记，颁发此证。



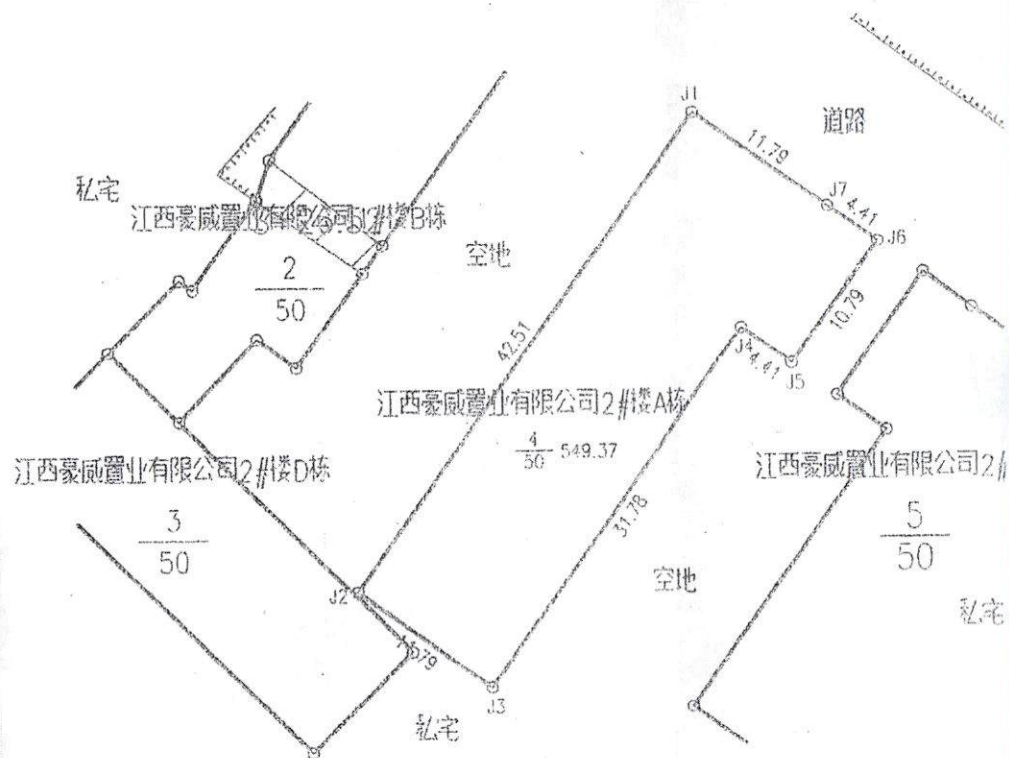
信丰县人民政府 (章)

2011年 11月 18日



地 图

权利人: 江



年4月29日

年4月29日

比例尺 1:540



房屋所有权人	曾金英			
共有情况	共同共有			
房屋坐落	嘉定镇迎宾大道（西江花园2A栋1-501号）			
登记时间	2011-10-19			
房屋性质	存量房			
规划用途	住宅			
房屋状况	总层数	建筑面积 (m <sup>2</sup> )	套内建筑面积 (m <sup>2</sup> )	其他
	6/8	138.76	128.63	
土地状况	地号	土地使用权取得方式	土地使用年限	
			至 止	

附 记

结构：混合  
 产权来源：购买  
 东墙：自有墙  
 南墙：自有墙  
 西墙：共有墙  
 北墙：自有墙、共有墙  
 共同共有人：王庆锋  
 流水号：207248

填发单位(盖章)





房屋所有权人		王庆锋		
共有情况		共同共有		
房屋坐落		嘉定镇迎宾大道（西江花园2A栋1-501号）		
登记时间		2011-10-19		
房屋性质		存量房		
规划用途		住宅		
房屋状况	总层数	建筑面积 (m <sup>2</sup> )	套内建筑面积 (m <sup>2</sup> )	其他
	6/8	138.76	128.63	
土地状况	地号	土地使用权取得方式	土地使用年限	
			至 止	

附 记
结构：混合
产权来源：购买
东墙：自有墙
南墙：自有墙
西墙：共有墙
北墙：自有墙、共有墙
共同共有人：曾金英
流水号：207248

以下空白

填发单位 (盖章)

