



中华人民共和国
房屋所有权证



扫描全能王 创建



中华人民共和国住房和城乡建设部监制(2012版)

建房注册号: 37026

根据《中华人民共和国物权法》，房
屋所有权证书是权利人享有房屋所有权的
证明。

2013121711

登记机构



扫描全能王 创建

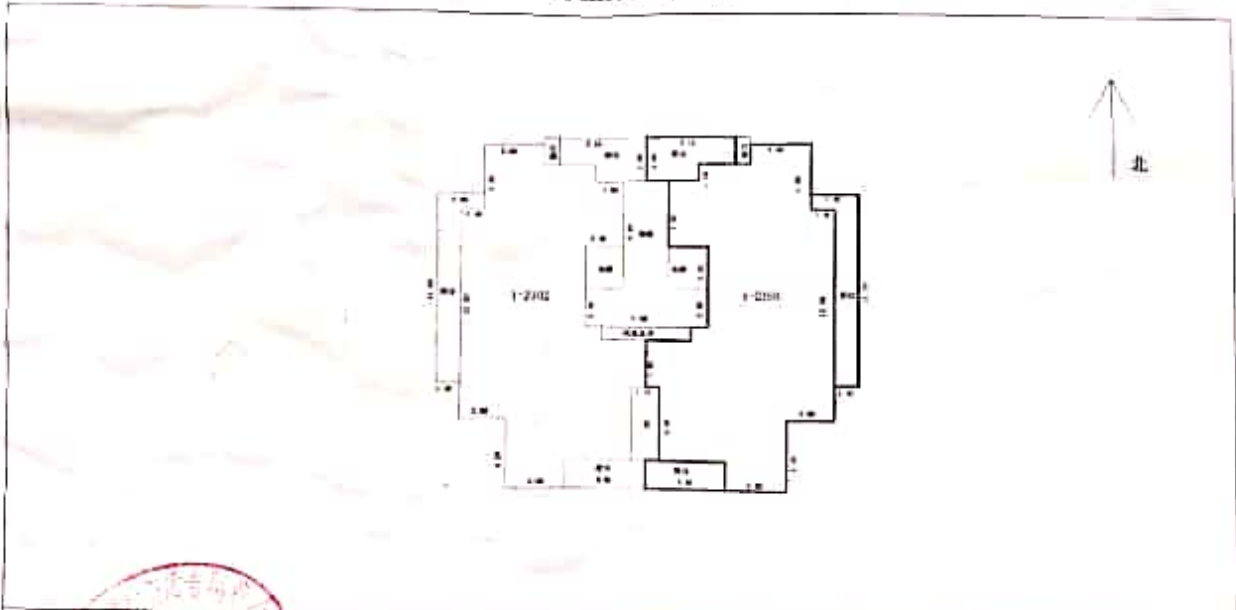


房地产平面图

图幅号:

注意事项

房屋分户平面图



新泰市新安房产局

产权人	弓磊	结构	钢混	套内建筑面积	184.95	测量	姜学伟 宋彬
幢号	5	层数	24	共有分摊面积	35.75	制图	董卫园

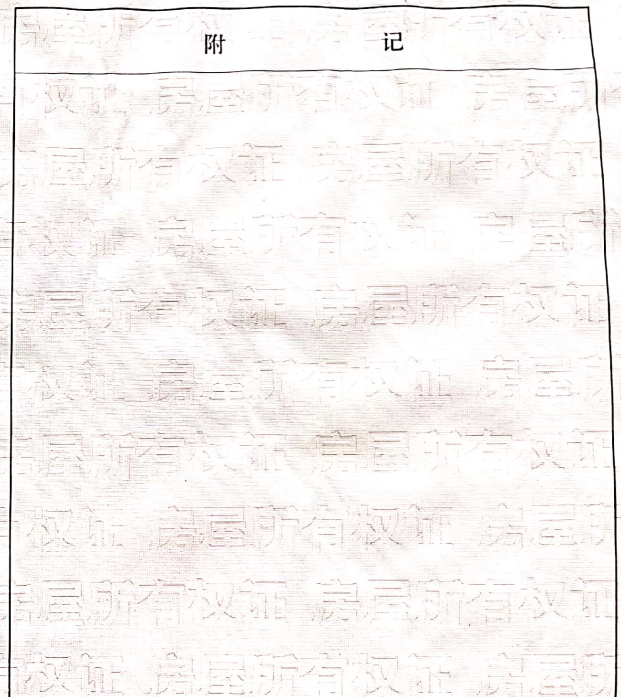


扫描全能王 创建

新 房权证 新泰市 字第 GMS201301812 号

附 记

房屋所有权人					弓磊				
共有情况					单独所有				
房屋坐落					新泰市城区重兴路277号绿城·新泰玉兰花园金兰苑5幢1-2101号				
登记时间					2013-12-27				
房屋性质					住宅				
规划用途					住宅				
房屋状况	总层数	建筑面积 (m ²)	套内建筑面积 (m ²)	其他					
	24	220.7	184.948						
土地状况	地号	土地使用权取得方式			土地使用年限				
		出让			2080-2-2 至 止				



注 意 事 项

一、本证是权利人享有房屋所有权的证明。

二、房屋所有权人、利害关系人可到房屋登记机构依法查询房屋登记簿。

三、本证记载的事项与房屋登记簿不一致的，除有证据证明房屋登记簿确有错误外，以房屋登记簿为准。

四、除房屋登记机构外，其他单位或个人不得在本证上注记事项或加盖印章。

五、本证应妥善保管，如有遗失、损毁的，可申请补发。

编号：

00090826

北京印钞厂中融公司印制



扫描全能王 创建