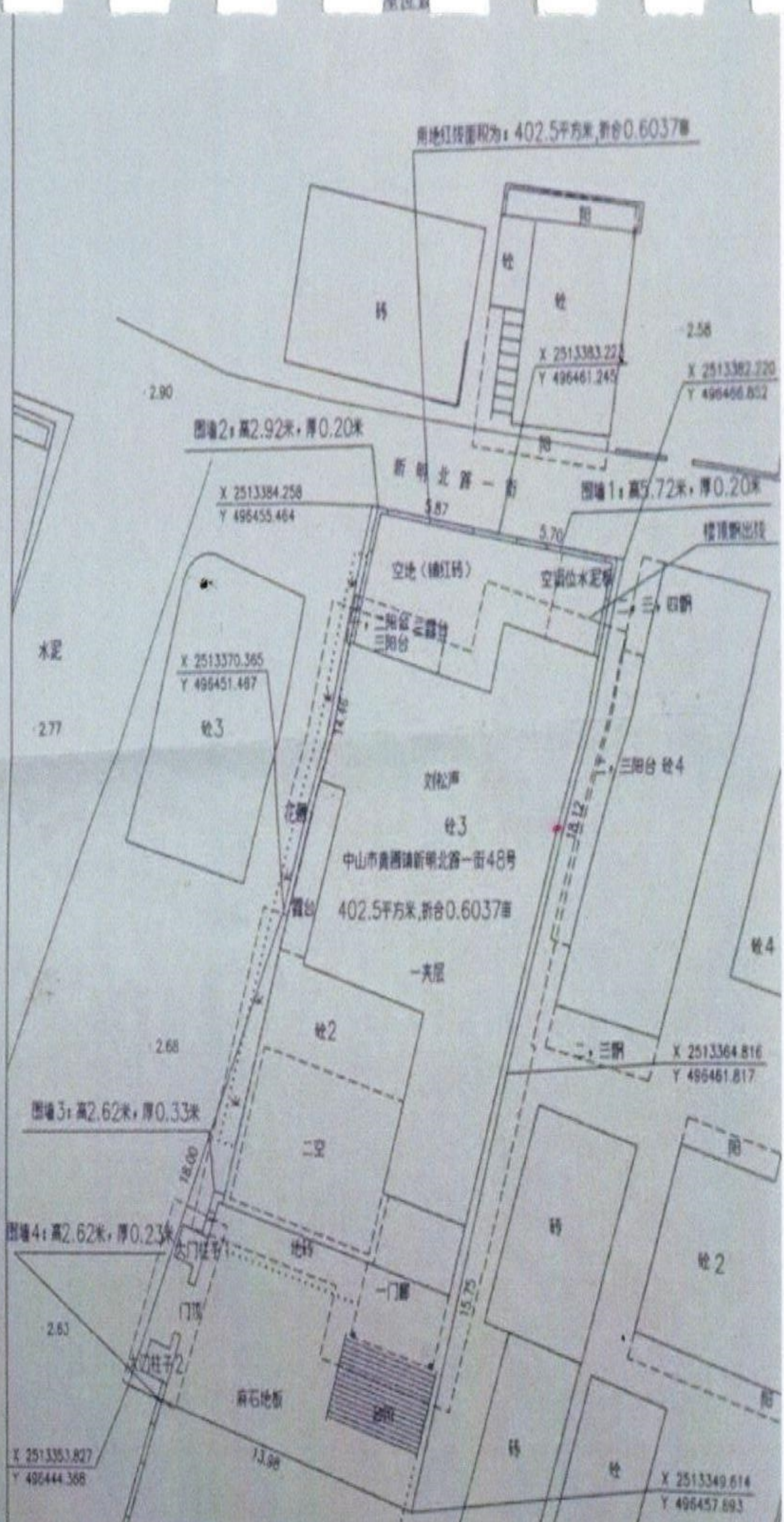
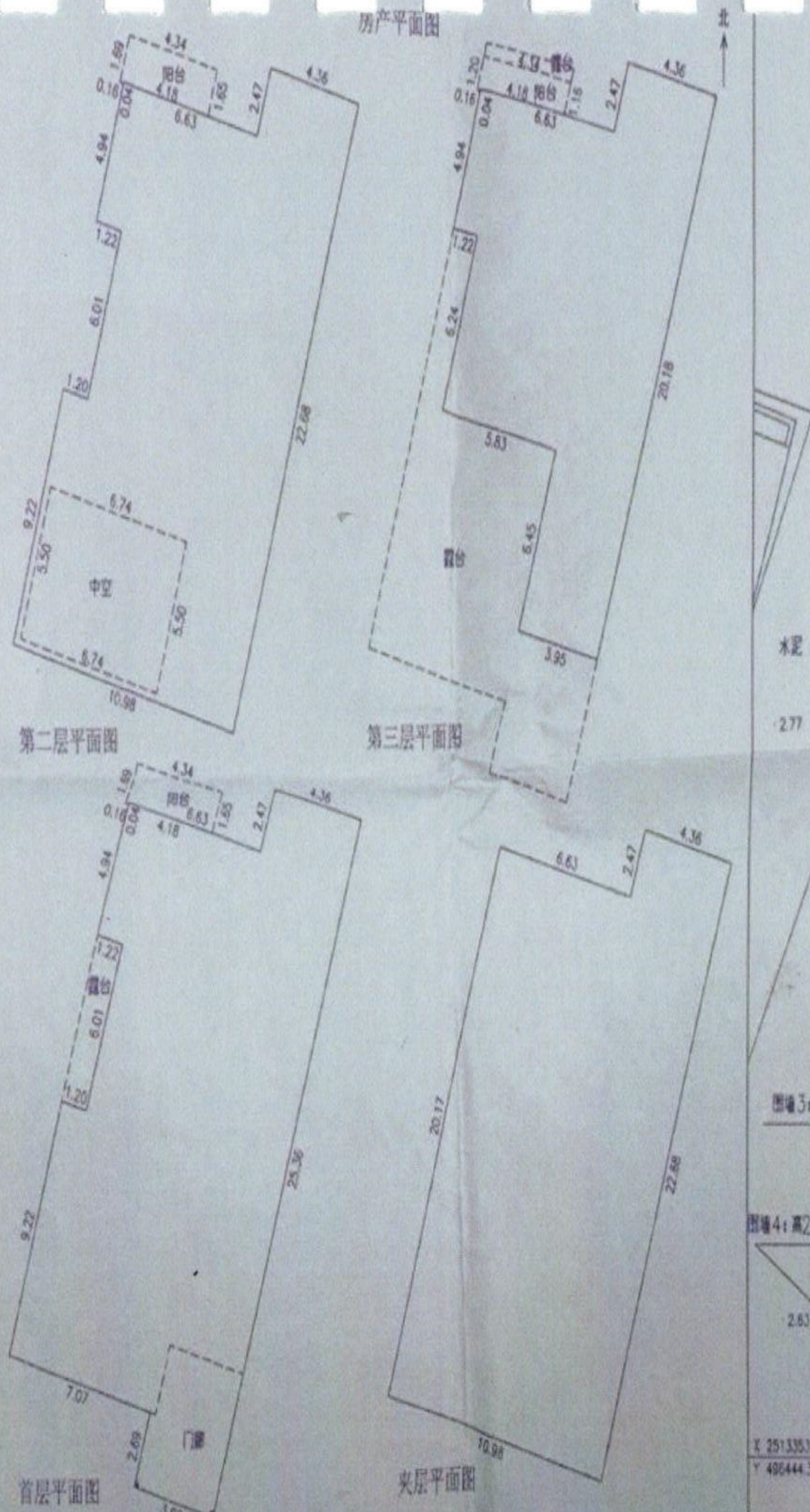


地类	长 (m)	厚 (m)	高 (m)	面积 (m ²)
花圃				14.18
大门铁门	3.43		2.02	6.93
露天梯				13.96
门顶				18.12
大门柱子1			3.35	1.70
大门柱子2			3.35	1.70
麻石地板				51.93
围墙1	6.65	0.2	5.72	38.04
围墙2	12.65	0.2	2.92	36.94
围墙3	2.12	0.33	2.62	5.55
围墙4	0.63	0.23	2.62	1.65
空地 (铺红砂)				44.75
空调位水泥板		0.15		7.06
地砖				10.96

房屋统计明细

一层面 积(m ²)	夹层面 积(m ²)	二层面 积(m ²)	三层面 积(m ²)	合计面 积(m ²)	结构层次
239.54	232.67	191.93	154.67	818.81	钢筋混凝土3层

青苗项目	规格(头 径: cm)	数量	备注
虎尾兰	50(盘径)	1	盘栽



比例尺 1:200

房屋座落		中山市黄圃镇新明北路一街48号		中山市黄圃测绘工程有限公司			
产权总面积 m ²	见附表	房屋幢数	西至	负责人	梁启勇	权利人	刘松声
一层面积 m ²	见附表	五层产权面积 m ²	东至	技术负责		基底占地面积 m ²	243.20
夹层面积 m ²	见附表	六层产权面积 m ²	南至	测绘	潘林新	图幅编号	F01PPd20190156
二层面积 m ²	见附表	七层产权面积 m ²	西至	测量日期	2019-12-25	比例尺	1:200
三层面积 m ²	见附表	八层产权面积 m ²	北至	坐标系	中山市统一坐标系	高程系统	1985国家高程基准
房屋竣工日期		结构层次	见附表	备注	阳台按50%计算面积		

中山市黄圃测绘工程有限公司
资料专用章
内测资字: 4420744