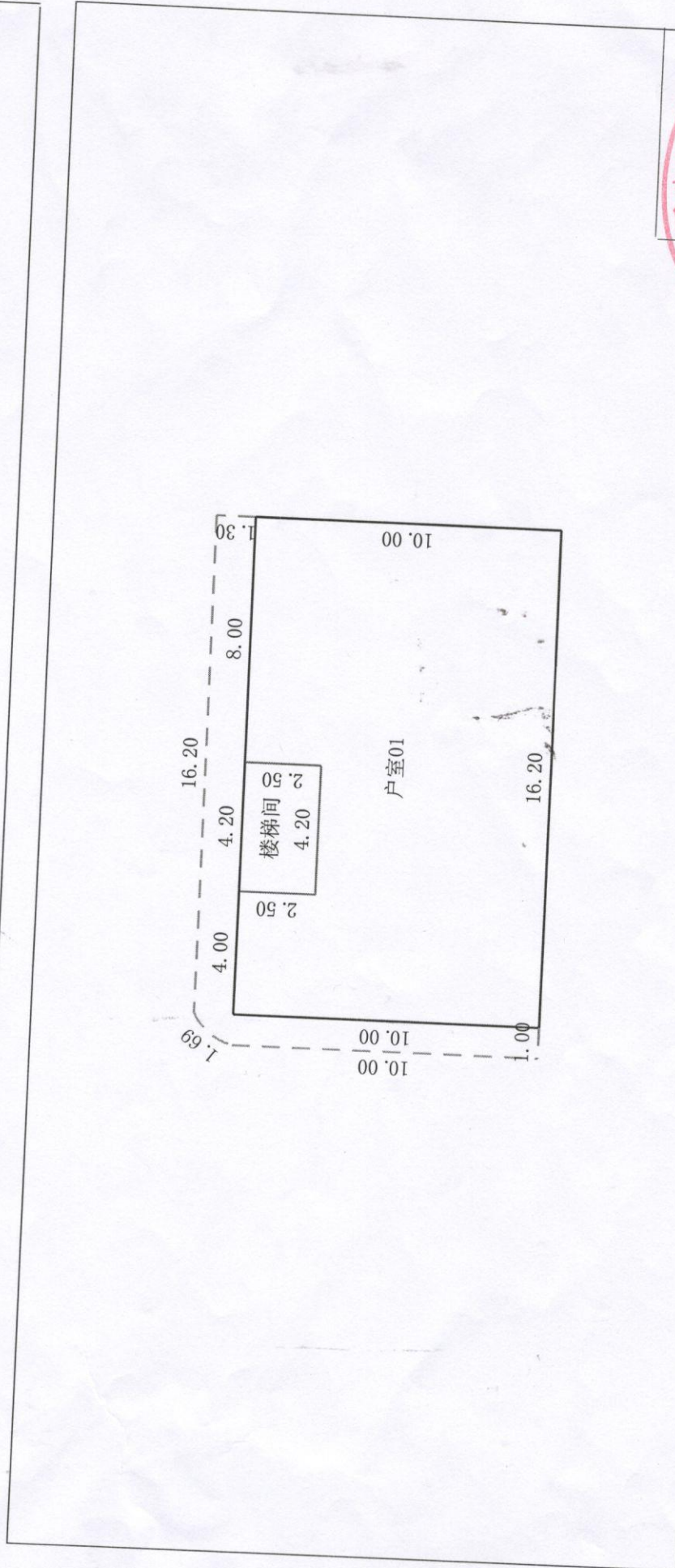


房屋分层平面图

2019年11月08日

测量号	13010039-1	总层数	4	套内建筑面积 (平方米)	369.08
结构	混合	层数	3	共有分摊面积 (平方米)	
户号		层次	2, 3	建筑面积 (平方米)	369.08
座落	沅陵县麻溪铺镇麻溪铺村				



沅陵县不动产测绘中心

第3页, 共3页

勘测: 薛代华

石振军

校对:

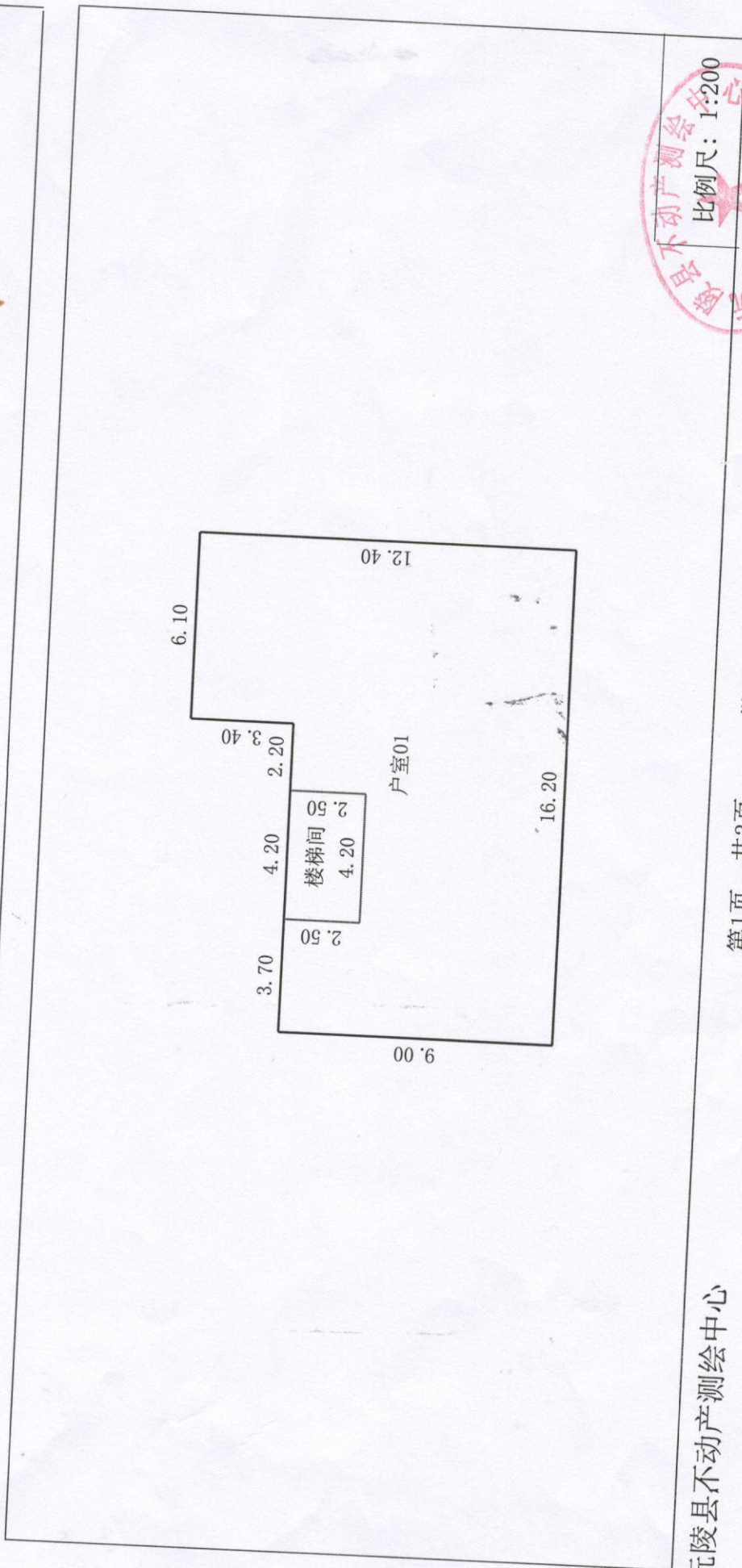
复核:



房屋分层平面图

2019年11月08日

测量号	13010039-1	总层数	4	套内建筑面积 (平方米)	173.46
结构	混合	层数	3	共有分摊面积 (平方米)	
户号		层次	-1	建筑面积 (平方米)	173.46
座落	沅陵县麻溪铺镇麻溪铺村				



沅陵县不动产登记中心
 比例尺: 1:200
 复核: 不动产登记测绘专用章

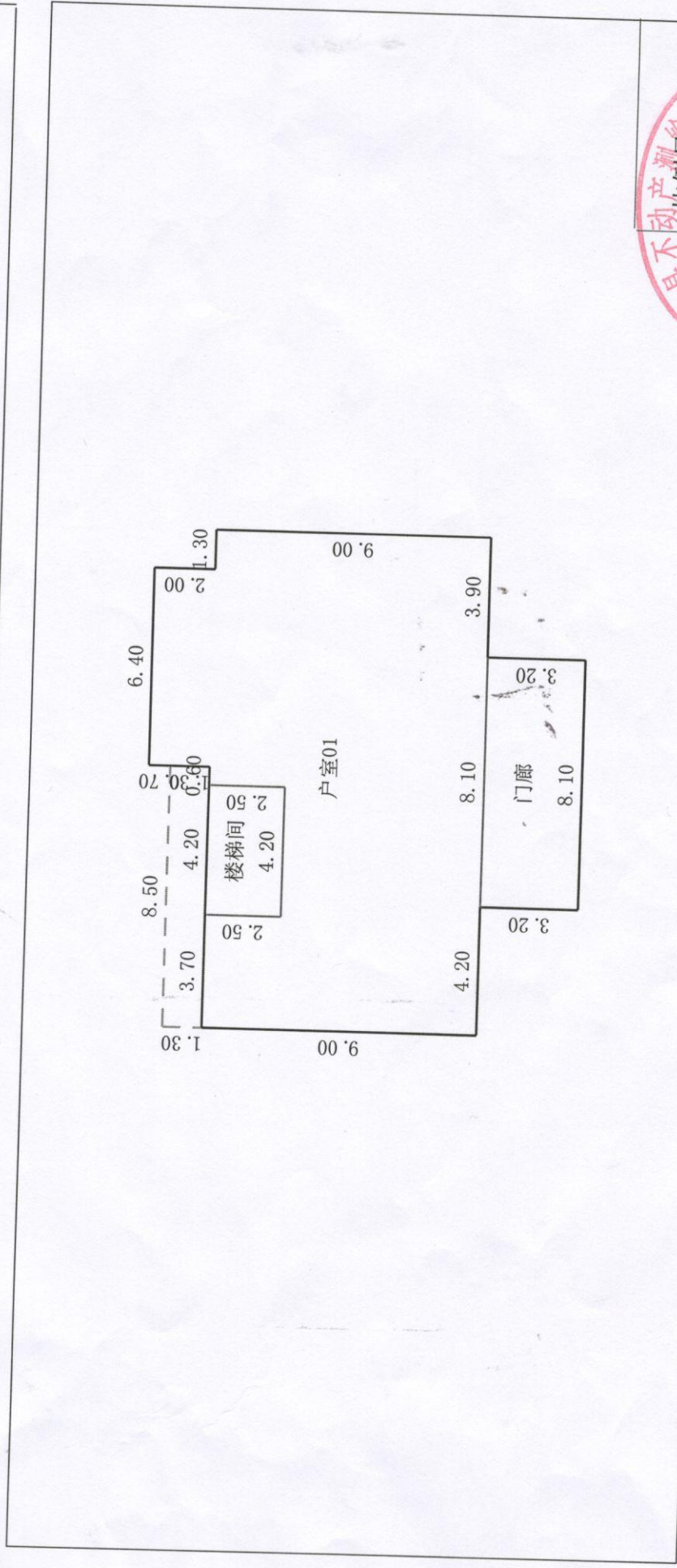
第1页, 共3页
 勘测: 薛代华
 校对: 石振军

沅陵县不动产登记中心

房屋分层平面图

2019年11月08日

测量号	13010039-1	总层数	4	套内建筑面积 (平方米)	197.40
结构	混合	层数	3	共有分摊面积 (平方米)	
户号		层次	1	建筑面积 (平方米)	197.40
座落	沅陵县麻溪铺镇麻溪铺村				



沅陵县不动产测绘中心

第2页, 共3页

勘测: 薛代华 校对: 石振军

