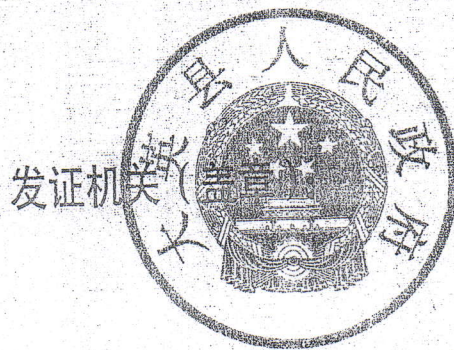


大英 房权证 蓬民 字第 19165 号

根据《中华人民共和国宪法》、《中华人民共和国城市房地产管理法》，为保护房屋所有权人的合法权益，对所有权人申请登记的本证所列房产，经审查属实，特发此证。



大英县不动产登记局 不动产登记簿 第 525 号

房屋所有权人		钟贵林					
房屋坐落		大英县蓬莱镇锦绣家园第3幢1单元					
丘(地)号		30		产别		私产	
房屋状况	幢号	房号	结构	房屋总层数	所在层数	建筑面积(平方米)	设计用途
		3	混合	7	7	123.02	住宅
共有人		等 人		共有权证号自 至			
土地使用情况摘要							
土地证号		大英用(2007)字第(1330)号		使用面积(平方米)		17.79	
权属性质		国有		使用年限		年 月 日至 年 月 日	
设定他项权利摘要							
权利人	权利种类	权利范围	权利价值(元)	设定日期	约定期限	注销日期	

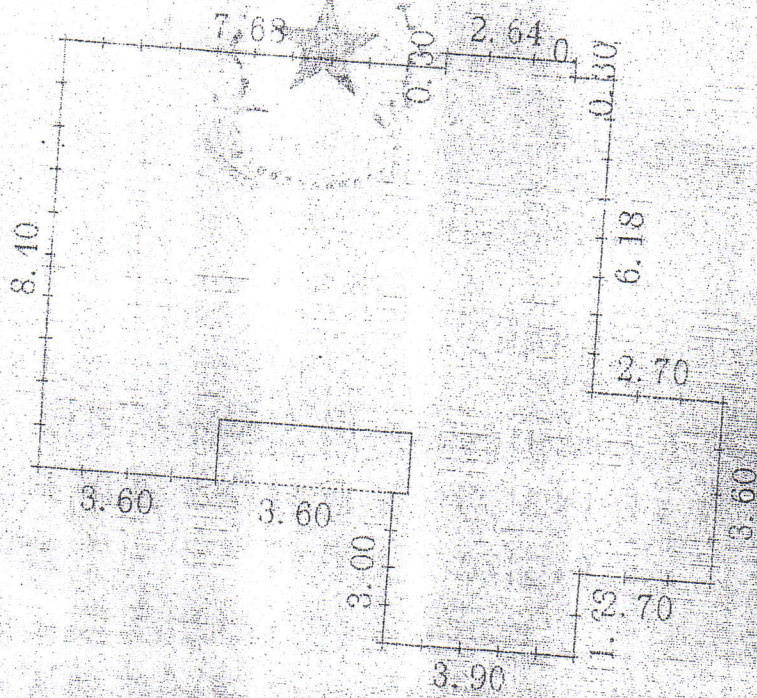


房地产平面图

测绘单位: 大英县精益房地产测绘有限责任公司 图幅号: 00989809906

大英县精益房地产测绘有限公司

附图
粘贴
线



建筑面积: 123.02m² (其中: 套内面积: 113.11m² 分摊面积: 9.91m²)

比例尺 1: 150

测绘绘图: 周盛 杜杨 杨俊峰 刘? 校对: 刘春林

附 记

1. 杭州西湖风景名胜区管理委员会
2. 杭州西湖风景名胜区管理委员会

填发单位 (盖章):

填发日期: 20 年 0 月 0 日

大 国用 (2007) 第 1330 号

土地使用权人	钟贵林		
座 落	蓬莱镇江西路		
地 号	A-30	图 号	3幢1单元7楼3号
地类 (用途)	城镇单一住宅	取得价格	/
使用权类型	出 让	终止日期	2047年05月20日
使用权面积	17.79 M ²	其中	独用面积 / M ²
			分摊面积 17.79 M ²

根据《中华人民共和国宪法》、《中华人民共和国土地管理法》和《中华人民共和国城市房地产管理法》等法律法规，为保护土地使用权人的合法权益，对土地使用权人申请登记的本证所列土地权利，经审查核实，准予登记，颁发此证。

大英县 人民政府 (章)
2007年 05月 20日
土地登记发证

大英 房他证 蓬莱镇 字第 2010003076号

房屋他项权利人	黄莲信用社
房屋所有权人	钟贵林
房屋所有权证号	19165
房屋坐落	蓬莱镇江西路(锦绣家园第3幢1单元)
他项权利种类	最高额抵押
债权数额	壹拾万元整
登记时间	2010年 9月 17日

附 记

评估金额: 180000元

抵押面积: 123.02平方米

抵押约定期限: 2010-09-18至2013-09-17

1. 大英用2007-1330, 出让; 档案号2010-02310

抵押人: 钟贵林

产权人 产权证号 共有人

钟贵林 19165

