

房产估价报告

估价报告编号：唐山德盛房评（2019）字第 136 号改

估价项目名称：唐山曹妃甸京港房地产开发有限公司所属位于
唐山市曹妃甸区国睿商务花园 0101 幢的房产司法
鉴定价格评估

估价委托人：河北省唐山市中级人民法院

房地产估价机构：唐山德盛房地产价格评估咨询有限公司

注册房地产估价师：吴利明 1220060021

邵连锁 1320180045

估价报告出具日期：二〇一九年八月九日

致估价委托人函

河北省唐山市中级人民法院：

我公司受贵院委托，根据【（2019）唐法委评字第 308 号】司法鉴定委托书要求，对唐山曹妃甸京港房地产开发有限公司所属的位于唐山市曹妃甸区国睿商务花园 0101 幢的房产在价值时点 2019 年 5 月 8 日的公开市场价值进行了评估，具体情况如下：

估价目的：为委托方进行司法鉴定、处置资产提供估价对象价格参考。

估价对象：估价对象为唐山曹妃甸京港房地产开发有限公司所属的位于唐山市曹妃甸区国睿商务花园 0101 幢的房产，用途为其他商服，房屋总层数为 12 层，所在层次为-1-11 层，框剪结构，总建筑面积为 20463.42 平方米。

价值时点：2019 年 5 月 8 日。

价值类型：本报告估价对象为唐山曹妃甸京港房地产开发有限公司所属的位于唐山市曹妃甸区国睿商务花园 0101 幢的房产，总建筑面积 20463.42 平方米，用途为其他商服，在外部市政配套设施达到“五通”，现状条件下于价值时点二〇一九年五月八日的房产市场价值。

估价方法：比较法

估价结果：注册房地产估价师根据估价目的，遵循估价原则，按照估价程序，运用科学的估价方法，在认真分析现有资料的基础上，结合估价经验与对影响估价对象价格因素的分析，经过测算，确定估价对象在价值时点 2019 年 5 月 8 日的价值为：（具体结果见表 1）

房地产总价：11662.45 万元

人民币大写：壹亿壹仟陆佰陆拾贰万肆仟伍佰元整

其中：

土地单价：624.5 元/平方米

土地总价：159.93 万元

人民币大写：壹佰伍拾玖万玖仟叁佰元整

（注：土地价格取自唐山-融华-土估[2019]司第019号土地评估报告）

房产总价：11502.52万元

人民币大写：壹亿壹仟伍佰零贰万伍仟贰佰元整

(币种：人民币)

表 1 0101 楼房地产估价结果明细表

编号	位置	建筑面积 (平方米)	房地产均价 (元/平方米)	房地产总价 (万元)
1	会所 1-8 层	7675.53	5250	4029.65
2	1 层商业	1104.39	7719	852.48
3	公寓 2 层	1294.39	5812	752.3
4	公寓 3 层	1323.36	5812	769.14
5	公寓 4 层	1323.36	5812	769.14
6	公寓 5 层	1323.36	5812	769.14
7	公寓 6 层	1323.36	5812	769.14
8	公寓 7 层	1323.36	5812	769.14
9	公寓 8 层	1296.65	5812	753.61
10	公寓 9 层	1237.83	5812	719.43
11	公寓 10 层	1237.83	5730	709.28
合计		20463.42		11662.45

特别提示：以上内容摘自房产估价报告书，本报告必须完整使用，对仅使用报告中的部分内容所导致的有关损失，受托估价机构不承担责任。

唐山德盛房地产价格评估咨询有限公司

法定代表人：

二〇一九年八月九日



李之印

目 录

一、估价师声明	1
二、估价假设和限制条件	2-3
三、估价结果报告	4-15
(一) 估价委托方	
(二) 房地产估价机构	
(三) 估价目的	
(四) 估价对象	
(五) 价值时点	
(六) 价值类型	
(七) 估价原则	
(八) 估价依据	
(九) 估价方法	
(十) 估价结果	
(十一) 注册房地产估价师	
(十二) 实地勘察期	
(十三) 估价作业期	
四、附件	16

估价师声明

我们郑重声明：

1、注册房地产估价师在估价报告中对事实的陈述是真实和准确的，没有虚假记载、误导性陈述和重大遗漏。

2、估价报告中的分析、意见和结论是注册房地产估价师独立、客观、公正的专业分析、意见和结论，但受到本估价报告中已说明的估价假设和限制条件的限制。

3、注册房地产估价师与估价报告中的估价对象没有现实或潜在的利益，与估价委托人及估价利害关系人没有利害关系，也对估价对象、估价委托人及估价利害关系人没有偏见。

4、注册房地产估价师是按照有关房地产估价标准的规定进行估价工作，撰写估价报告。

5、注册房地产估价师到现场进行了实地勘察，并在可能条件下对其内部进行了查勘，然而未使用专业检测仪器对其结构及设备进行检测。其建筑物及相关设备的质量情况最终应以有相关资质机构的鉴定结果为准。

6、本报告评估中所依据的有关资料复印件由委托方提供，委托方应对资料的真实性和完整性负责。因所提供的资料失真造成评估结果有误，估价机构和注册房地产估价师将给予客观公正的调整。

7、本估价报告结果仅作为委托方在本次估价目的下使用，不得作为其他用途。未经本估价机构和注册房地产估价师同意，估价报告不得向委托方及报告审查部门以外的单位及个人提供，凡因委托方使用估价报告不当而引起的后果，估价机构和注册房地产估价师不承担相应责任。

8、本估价报告的全部或部分内容不得发表于任何公开媒体上，报告解释权为本估价机构所有。

9、没有人对本报告提供重要专业帮助。

10、未来市场变化风险和短期强制处分等因素均会对其价值均产生一定的影响。

估价假设和限制条件

一、本次估价的假设前提

1、估价委托人提供了估价对象的《国有土地使用证》、《房屋所有权证》及《分层（幢）房屋面积表》复印件，我们未向政府有关部门进行核实，在无理由怀疑其合法性、真实性、准确性和完整性的情况下，假定估价委托人提供的资料合法、真实、准确、完整。

2、注册房地产估价师已对房屋安全、环境污染等影响估价对象价值的重大因素给予了关注，在无理由怀疑估价对象存在安全隐患且无相应的专业机构进行鉴定、检测的情况下，假定估价对象能正常安全使用。

3、注册房地产估价师未对房屋建筑面积进行专业测量，经现场查勘观察，估价对象房屋建筑面积与《房屋所有权证》及《分层（幢）房屋面积表》记载建筑面积大体相当。

4、估价对象在价值时点的房地产市场为公开、平等、自愿的交易市场，即能满足以下条件：

- (1) 交易双方自愿地进行交易；
- (2) 交易双方处于利己动机进行交易；
- (3) 交易双方精明、谨慎行事，并了解交易对象、知晓市场行情；
- (4) 交易双方有较充裕的时间进行交易；
- (5) 不存在买者因特殊兴趣而给予附加出价；

5、估价对象应享有公共部位的通行权及水电等共用设施的使用权。

6、本次估价价值时点为2019年5月8日，完成实地查勘日期为2019年5月17日，价值时点与完成实地查勘日期不一致，本次估价假定价值时点房地产状况与完成实地查勘之日的状况一致。

7、在价值时点，估价对象已被人民法院查封，本次估价不考虑估价对象已被查封因素的影响。

8、本次评估为位于唐山市曹妃甸区国睿商务花园0101幢的房产，为设定无权属争议条件下的完全产权价格。

二、本次估价的限制条件

1、本估价报告使用期限自估价报告出具之日起为壹年。若报告使用期限内，房地产市场或估价对象状况发生重大变化，估价结果需做相应调整或委托估价机构重新估价。

2、估价结果为房产市场价值，未考虑快速变现等处分方式带来的影响。

3、本估价报告估价结果按照既定目的提供给估价委托人使用，若改变估价目的及使用条件，需向本公司咨询后作必要调整甚至重新估价。

4、本估价报告分为“估价结果报告”和“估价技术报告”两部分。“估价结果报告”提供给估价委托人，“估价技术报告”根据有关规定由估价机构存档和供估价管理机构审查使用。

5、未经估价机构书面同意，本估价报告的全部或部分及任何参考资料均不允许在任何公开发表的文件、通告或声明中引用，亦不得以其他任何方式公开发表。

6、本报告必须完整使用，对仅使用报告中的部分内容所导致的有关损失，受托估价机构不承担责任。

7、本评估报告及估价结果由唐山德盛房地产价格评估咨询有限公司负责解释。

8、本鉴定报告仅以现有证据为依据，如果双方当事人对此报告有异议，请在收到报告10日内提出书面异议并通过委托单位转交我机构进行复核。

估价结果报告

(一) 估价委托方

委托人：河北省唐山市中级人民法院

联系人：何伟

联系电话：18532588844

(二) 房地产估价机构

单位名称：唐山德盛房地产价格评估咨询有限公司

单位地址：唐山市路北区卫国北路3号

房地产资格证书号：冀建房估（唐）29号

资质等级：贰级

法定代表人：李明

联系人：王月英

联系电话：0315-2044081

邮政编码：063000

(三) 估价目的

为委托方进行司法鉴定、处置资产提供估价对象价格参考。

(四) 估价对象

估价对象是唐山曹妃甸京港房地产开发有限公司所属的位于唐山市曹妃甸区国睿商务花园0101幢的房产，估价对象东临迁曹公路，近临新城大道，对外交通便利。

● 根据委托方提供的《房屋所有权证》及《分层（幢）房屋面积表》复印件：

证号为唐山市曹妃甸区房权证有限责任公司字第201500039-1

号，房屋所有权人为唐山曹妃甸京港房地产开发有限公司，房屋坐落为唐山市曹妃甸区国睿商务花园 0101 幢，登记时间为 2016 年 1 月 22 日，规划用途为其他商服，房屋总层数为 12 层，建筑面积为 20463.42 平方米（分层分户面积见下表 2），建筑结构为框剪。

表 2 0101 楼房地产分层分户明细表

	层次	户名	建筑面积 (平方米)
会所 1-8 层	1	0100010001	381.46
	1	0100010002	414.37
	2	0100020001	496.24
	2	0100020002	516.74
	3	0100030001	520.05
	3	0100030002	540.56
	4	0100040001	976.42
	5	0100050001	976.42
	6	0100060001	976.42
	7	0100070001	976.42
	8	0100080001	900.43
	会所合计		7675.53
	1 层 商业	1	0200010001
1		0200010002	193.64
1		0200010003	181.65
1		0200010004	178.31
1		0200010005	266.93
1 层合计			1104.39
公寓 2 层	2	0200020001	119.38
	2	0200020002	113.25
	2	0200020003	113.25
	2	0200020004	113.25
	2	0200020005	114.61
	2	0200020006	178.31
	2	0200020007	115.23
	2	0200020008	81.76
	2	0200020009	81.76
	2	0200020010	81.76
	2	0200020011	96.28
	2	0200020012	85.55
	2 层合计		1294.39

公寓 3层	3	0200030001	62.76
	3	0200030002	56.63
	3	0200030003	60.51
	3	0200030004	60.26
	3	0200030005	60.26
	3	0200030006	60.26
	3	0200030007	60.26
	3	0200030008	60.26
	3	0200030009	60.26
	3	0200030010	61.16
	3	0200030011	56.63
	3	0200030012	56.63
	3	0200030013	65.05
	3	0200030014	33.47
	3	0200030015	40.89
	3	0200030016	40.89
	3	0200030017	40.89
	3	0200030018	40.89
	3	0200030019	40.89
	3	0200030020	40.89
	3	0200030021	40.89
	3	0200030022	40.89
	3	0200030023	40.89
	3	0200030024	41.84
	3	0200030025	40.89
	3	0200030026	44.67
	3	0200030027	13.55
	3层合计		1323.36
公寓 4层	4	0200040001	62.76
	4	0200040002	56.63
	4	0200040003	60.51
	4	0200040004	60.26
	4	0200040005	60.26
	4	0200040006	60.26
	4	0200040007	60.26
	4	0200040008	60.26
	4	0200040009	60.26
	4	0200040010	61.16
	4	0200040011	56.63
	4	0200040012	56.63
	4	0200040013	65.05

4	0200040014	33.47
4	0200040015	40.89
4	0200040016	40.89
4	0200040017	40.89
4	0200040018	40.89
4	0200040019	40.89
4	0200040020	40.89
4	0200040021	40.89
4	0200040022	40.89
4	0200040023	40.89
4	0200040024	41.84
4	0200040025	40.89
4	0200040026	44.67
4	0200040027	13.55
4层合计		1323.36
5	0200050001	62.76
5	0200050002	56.63
5	0200050003	60.51
5	0200050004	60.26
5	0200050005	60.26
5	0200050006	60.26
5	0200050007	60.26
5	0200050008	60.26
5	0200050009	60.26
5	0200050010	61.16
5	0200050011	56.63
5	0200050012	56.63
5	0200050013	65.05
5	0200050014	33.47
5	0200050015	40.89
5	0200050016	40.89
5	0200050017	40.89
5	0200050018	40.89
5	0200050019	40.89
5	0200050020	40.89
5	0200050021	40.89
5	0200050022	40.89
5	0200050023	40.89
5	0200050024	41.84
5	0200050025	40.89
5	0200050026	44.67

公寓 5层

	5	0200050027	13.55
	5层合计		1323.36
公寓 6层	6	0200060001	62.76
	6	0200060002	56.63
	6	0200060003	60.51
	6	0200060004	60.26
	6	0200060005	60.26
	6	0200060006	60.26
	6	0200060007	60.26
	6	0200060008	60.26
	6	0200060009	60.26
	6	0200060010	61.16
	6	0200060011	56.63
	6	0200060012	56.63
	6	0200060013	65.05
	6	0200060014	33.47
	6	0200060015	40.89
	6	0200060016	40.89
	6	0200060017	40.89
	6	0200060018	40.89
	6	0200060019	40.89
	6	0200060020	40.89
	6	0200060021	40.89
	6	0200060022	40.89
	6	0200060023	40.89
	6	0200060024	41.84
	6	0200060025	40.89
	6	0200060026	44.67
6	0200060027	13.55	
	6层合计		1323.36
公寓 7层	7	0200070001	62.76
	7	0200070002	56.63
	7	0200070003	60.51
	7	0200070004	60.26
	7	0200070005	60.26
	7	0200070006	60.26
	7	0200070007	60.26
	7	0200070008	60.26
	7	0200070009	60.26
	7	0200070010	61.16
	7	0200070011	56.63

	7	0200070012	56.63
	7	0200070013	65.05
	7	0200070014	33.47
	7	0200070015	40.89
	7	0200070016	40.89
	7	0200070017	40.89
	7	0200070018	40.89
	7	0200070019	40.89
	7	0200070020	40.89
	7	0200070021	40.89
	7	0200070022	40.89
	7	0200070023	40.89
	7	0200070024	41.84
	7	0200070025	40.89
	7	0200070026	44.67
	7	0200070027	13.55
	7层合计		1323.36
公寓 8层	8	0200080001	62.76
	8	0200080002	56.63
	8	0200080003	56.63
	8	0200080004	56.63
	8	0200080005	56.63
	8	0200080006	56.63
	8	0200080007	56.63
	8	0200080008	56.63
	8	0200080009	56.63
	8	0200080010	58.65
	8	0200080011	57.3
	8	0200080012	56.63
	8	0200080013	65.05
	8	0200080014	33.47
	8	0200080015	40.89
	8	0200080016	40.89
	8	0200080017	40.89
	8	0200080018	40.89
	8	0200080019	40.89
	8	0200080020	40.89
	8	0200080021	40.89
	8	0200080022	40.89
	8	0200080023	40.89
	8	0200080024	42.33

	8	0200080025	41.37
	8	0200080026	44.67
	8	0200080027	13.37
	8层合计		1296.65
公寓 9层	9	0200090001	62.61
	9	0200090002	54.51
	9	0200090003	54.51
	9	0200090004	54.51
	9	0200090005	54.51
	9	0200090006	54.51
	9	0200090007	54.51
	9	0200090008	54.51
	9	0200090009	54.51
	9	0200090010	56.46
	9	0200090011	55.15
	9	0200090012	54.51
	9	0200090013	58.08
	9	0200090014	28.84
	9	0200090015	38.76
	9	0200090016	38.76
	9	0200090017	38.76
	9	0200090018	38.76
	9	0200090019	38.76
	9	0200090020	38.76
	9	0200090021	38.76
	9	0200090022	38.76
	9	0200090023	38.76
	9	0200090024	40.14
	9	0200090025	39.22
	9	0200090026	44.53
	9	0200090027	13.37
	9层合计		1237.83
公寓 10层	10	0200100001	62.61
	10	0200100002	54.51
	10	0200100003	54.51
	10	0200100004	54.51
	10	0200100005	54.51
	10	0200100006	54.51
	10	0200100007	54.51
	10	0200100008	54.51
	10	0200100009	54.51

10	0200100010	56.46
10	0200100011	55.15
10	0200100012	54.51
10	0200100013	58.08
10	0200100014	28.84
10	0200100015	38.76
10	0200100016	38.76
10	0200100017	38.76
10	0200100018	38.76
10	0200100019	38.76
10	0200100020	38.76
10	0200100021	38.76
10	0200100022	38.76
10	0200100023	38.76
10	0200100024	40.14
10	0200100025	39.22
10	0200100026	44.53
10	0200100027	13.37
10层合计		1237.83
101楼共计		20463.42

● 根据委托方提供的《国有土地使用证》复印件：

证号为唐曹国用（2015）第 0710011153 号，土地使用权人为唐山曹妃甸京港房地产开发有限公司，座落为唐曹高速公路东侧，青林公路西侧，渤海大道北侧，土地用途为其他商服用地，使用权类型为出让，终止日期为 2050 年 10 月 6 日，使用权面积为 2560.96 平方米。

根据注册房地产估价师对估价对象的实地勘察及委托方提供的资料，估价对象 2015 年建成，房屋总层数为 12 层，所在层次为-1-11 层，总建筑面积为 20463.42 平方米。其中-1 层为设备，内墙包隔音板（部分刷白），水泥地面（部分贴瓷砖），无吊顶（部分石膏板吊顶）；地上建筑物分为两部分，西侧建筑地上总层数为 11 层，1 层为商业，2-10 层为公寓，11 层为电梯设备，外墙贴砖，铝合金门窗，室内木门，内墙刷白（部分贴瓷砖），地面瓷砖，无吊顶（部分石膏

板吊顶)；东侧建筑地上总层数为9层，1-8层整体设计为会所，9层为电梯设备，外墙贴砖，室内无装修，房间未做隔断。楼内设有直梯。

目前，估价对象宗地外基础设施达到“五通”(即通路、供电、通讯、供水、排水)，具体情况如下：

- ① 通路：东临迁曹公路，近临新城大道；
- ② 供电：市政供电；
- ③ 通讯：市政通讯；
- ④ 供水：市政供水；
- ⑤ 排水：市政排水；

(五)价值时点

二〇一九年五月八日

(六)价值类型

本报告评估价格为估价对象唐山市曹妃甸区国睿商务花园 0101 幢，总建筑面积 20463.42 平方米，用途为其他商服，在外部市政配套设施达到“五通”，房屋现状条件下，于价值时点二〇一九年五月八日的房产市场价值。

(七)估价原则

本评估报告在遵循独立、客观、公正原则的前提下，具体依据如下原则：

1、独立、客观、公正原则：独立、客观、公正原则是要求站在中立的立场上，实事求是、公平正直地评估出对各方估价利害关系人均是公平合理的价值或价格的原则。

2、合法原则：合法原则是要求估价结果是在依法判定的估价对

象状况下的价值或价格的原则。

3、价值时点原则：价值时点原则是要求估价结果是在根据估价目的确定的某一特定时间的价值或价格的原则。

4、替代原则：替代原则是要求估价结果与估价对象的类似房地产在同等条件下的价值或价格偏差在合理范围内的原则。

5、最高最佳利用原则：最高最佳利用原则是要求估价结果是在估价对象最高最佳利用状况下的价值或价格的原则。

（八）估价依据

1、有关政策法规和文件

（1）《中华人民共和国城市房地产管理法》（中华人民共和国主席令第72号，2007年8月30日）

（2）《中华人民共和国土地管理法》（中华人民共和国主席令第28号，2004年8月28日）

（3）《中华人民共和国土地管理法实施条例》

（4）《中华人民共和国物权法》（2007年3月16日第十届全国人民代表大会第五次会议通过）

（5）《中华人民共和国城乡规划法》（中华人民共和国主席令第74号，2007年10月28日）

（6）《房地产估价规范》（GB/T50291—2015）

（7）《房地产估价基本术语标准》（GB/T50899—2013）

（8）《最高人民法院、国土资源部、建设部关于依法规范人民法院执行和国土资源房地产管理部门协助执行若干问题的通知》

（9）全国人大常委会、国务院、建设部、国土资源部以及河北省、唐山市人民政府及有关部门颁布的其他有关法律、法规、政策文件。

2、委托方提供的资料

司法评估委托书

《国有土地使用证》复印件

《房屋所有权证》复印件

《分层（幢）房屋面积表》复印件

3、注册房地产估价师现场勘察和市场调查资料

(九) 估价方法

注册房地产估价师在认真分析所掌握的资料并进行了实地勘查之后认为，估价对象区域内有近期成交的商业案例可作比较，符合比较法的应用条件及适用范围。因此根据估价对象的特点和实际状况，采用比较法作为本次评估的基本方法。

比较法是选取同区域内近期的交易案例作为可比实例，对可比实例的成交价格进行标准化处理，并进行交易情况、市场状况、房地产状况等方面的修正、调整，计算估价对象的比较价值。

(十) 估价结果

注册房地产估价师根据估价目的，遵循估价原则，按照评估工作程序，运用科学的估价方法，在认真分析现有资料的基础上，经过周密准确的测算，并详细考虑了影响房地产价值的各项因素，确定估价对象在价值时点二〇一九年五月八日的估价结果为：（具体结果见表1）（币种：人民币）

房地产总价：11662.45万元

人民币大写：壹亿壹仟陆佰陆拾贰万肆仟伍佰元整

其中：

土地单价：624.5元/平方米

土地总价：159.93万元

人民币大写：壹佰伍拾玖万玖仟叁佰元整

（注：土地价格取自唐山-融华-土估[2019]司第019号土地评估报告）

房产总价：11502.52万元

人民币大写：壹亿壹仟伍佰零贰万伍仟贰佰元整

（币种：人民币）

（十一）注册房地产估价师

姓名	注册号	签名	签名日期
----	-----	----	------

吴利明	1220060021	吴利明	2019.8.9
-----	------------	-----	----------

邵连锁	1320180045	邵连锁	2019.8.9
-----	------------	-----	----------

（十二）实地查勘期

二〇一九年五月八日

（十三）估价作业期

二〇一九年五月八日至八月九日

附 件

附件一：《河北省唐山市中级人民法院司法评估委托书》复印件

附件二：《唐山市中级人民法院司法技术委托书》复印件

附件三：估价对象《国有土地使用证》复印件

附件四：估价对象《房屋所有权证》

附件五：估价对象《分层（幢）房屋面积表》复印件

附件六：估价对象照片

附件七：估价对象位置图

附件八：估价机构法人营业执照复印件

附件九：估价机构资质证书复印件

附件十：注册房地产估价师执业资格证书复印件

唐曹 国用(2016)第0710011133号

土地使用权人 唐山曹妃甸京港房地产开发有限公司

座落 唐曹高速公路东侧、青林公路西侧、渤海大道北侧

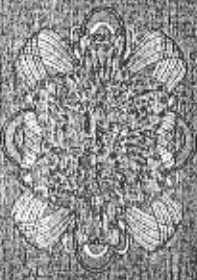
地号 022300710011073046 栋号 1339.00-490.25

地类(用途) 其他商服用地 取得价格

使用权类型 出让 终止日期 2050年10月06日

使用权面积	2560.96 M ²	其中	他用面积	M ²
			分摊面积	M ²

根据《中华人民共和国宪法》、《中华人民共和国土地管理法》和《中华人民共和国城市房地产管理法》等法律法规，为保护土地使用权人的合法权益，对土地使用权人申请登记的本证所列土地权利，经审查核实，准予登记，颁发此证。



唐山市曹妃甸区

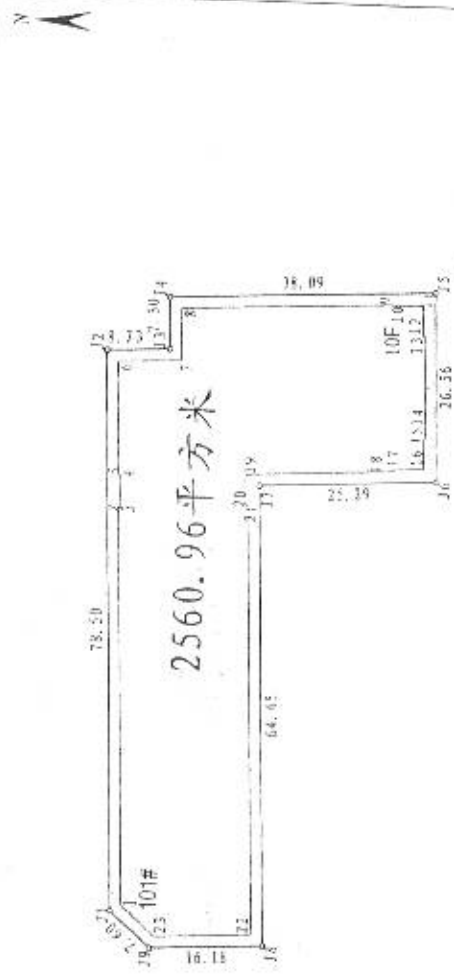
2016年10月06日

宗地图

来源：唐青高速公路右侧，青林公路西侧，杨所大道北侧
 地籍图号：4330.0-490.75

权利人：唐山曹妃甸京港房地产开发有限公司
 面积：2560.96㎡

单位：m



地物坐标表

点号	X(m)	Y(m)	点号	X(m)	Y(m)
1	155441.98	10224.58	13	414962.91	49271.92
2	224032.84	49524.16	14	422067.55	48112.21
3	427052.59	49206.18	15	428867.84	48412.24
4	428184.11	48712.21	16	423361.72	48911.04
5	42706.18	48412.24	17	422067.55	48612.21
6	42706.18	48412.24	18	423361.72	48911.04
7	42706.18	48412.24	19	422067.55	48612.21
8	42706.18	48412.24	20	423361.72	48911.04
9	42706.18	48412.24	21	422067.55	48612.21
10	42706.18	48412.24	22	423361.72	48911.04
11	42706.18	48412.24	23	422067.55	48612.21
12	42706.18	48412.24	24	423361.72	48911.04

空地坐标表

点号	X(m)	Y(m)
1	155441.98	10224.58
2	224032.84	49524.16
3	427052.59	49206.18
4	428184.11	48712.21
5	42706.18	48412.24
6	42706.18	48412.24
7	42706.18	48412.24
8	42706.18	48412.24
9	42706.18	48412.24
10	42706.18	48412.24
11	42706.18	48412.24
12	42706.18	48412.24

唐山市曹妃甸区春商务花园101号楼
 权利人：唐山曹妃甸京港房地产开发有限公司
 使用权面积：2560.96平方米
 用途：其他商服用地

制图日期：2015年12月4日



产权证 日照房产公司 201500039号

唐山曹妃甸京港房地产开发有限公司

唐山市曹妃甸区国睿商务花园0101

登记时间 2016年01月22日

其他商服

房屋所有权人	唐山曹妃甸京港房地产开发有限公司		
共有情况			
房屋坐落	唐山市曹妃甸区国睿商务花园0101		
登记时间	2016年01月22日		
房屋性质	其他商服		
规划用途	其他商服		
总层数	建筑面积 (m ²)	套内建筑面积 (m ²)	其他
	12	20463.42	编号:0101 房号:0000
土地状况	土地使用取得方式	土地使用年限	至 止



20160122183

附记

变更

中国信达资产管理股份有限公司
抵押贷款, 范围: 201500039-1-35号 余额
2015年12月22日 到期 2016年7月31日 2016年
7月30日



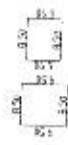
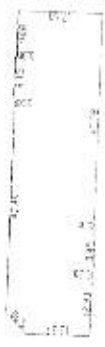
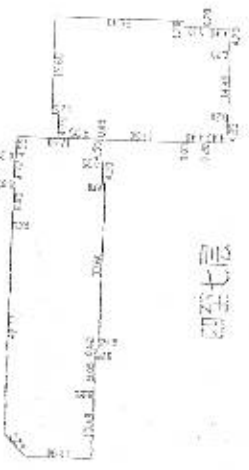
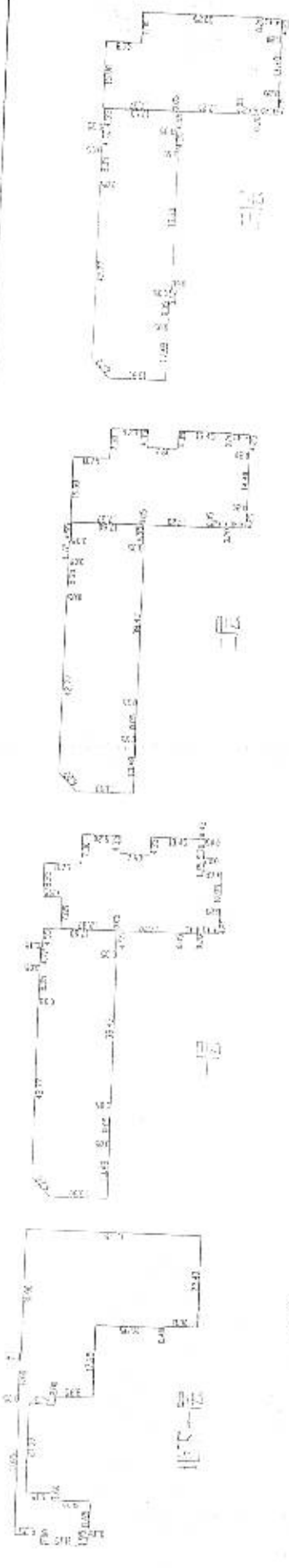
填发单位



20150529-1

图咨·国际商务花园

幢号	0101	户号		总层数	12	所在层数	1	房产号	
产权面积(m ²)	20463.42		套内建筑面积(m ²)		14335.91		共有分摊面积(m ²)		5927.51
建筑结构									框剪



原层



2015年5月22日 出图

比例尺 1:450

制绘人: 李县明

校核人: 耿翠华

山东测绘技术股份有限公司

分层（幢）房屋面积表

坐落位置号： 幢号： 0101 层数： 12

结构：框架 用途：住宅

房屋坐落：国睿·国际商务花园

层次	户号	户名	套内面积	阳台面积	分摊面积	建筑面积	分摊系数
1	0100010001	0100010001	273.40	.00	108.06	381.46	0.395225
1	0100010002	0100010002	296.99	.00	117.38	414.37	0.395225
1	0200010001	0200010001	236.93	.00	46.93	283.86	0.198063
1	0200010002	0200010002	161.63	.00	32.01	193.64	0.198063
1	0200010003	0200010003	151.62	.00	30.03	181.65	0.198063
1	0200010004	0200010004	153.20	.00	25.11	178.31	0.163874
1	0200010005	0200010005	229.35	.00	37.58	266.93	0.163874
1层汇总	*****	*****	1503.12	.00	397.10	1900.22	*****
2	0100020001	0100020001	355.67	.00	140.57	496.24	0.395225
2	0100020002	0100020002	370.36	.00	146.38	516.74	0.395225
2	0200020001	0200020001	82.79	.00	36.59	119.38	0.442020
2	0200020002	0200020002	78.54	.00	34.71	113.25	0.442020
2	0200020003	0200020003	78.54	.00	34.71	113.25	0.442020
2	0200020004	0200020004	78.54	.00	34.71	113.25	0.442020
2	0200020005	0200020005	79.48	.00	35.13	114.61	0.442020
2	0200020006	0200020006	123.65	.00	54.66	178.31	0.442020
2	0200020007	0200020007	79.91	.00	35.32	115.23	0.442020
2	0200020008	0200020008	56.70	.00	25.06	81.76	0.442020
2	0200020009	0200020009	56.70	.00	25.06	81.76	0.442020
2	0200020010	0200020010	56.70	.00	25.06	81.76	0.442020
2	0200020011	0200020011	66.77	.00	29.51	96.28	0.442020
2	0200020012	0200020012	59.33	.00	26.22	85.55	0.442020
2层汇总	*****	*****	1623.68	.00	683.69	2307.37	*****
3	0100030001	0100030001	372.74	.00	147.31	520.05	0.395225
3	0100030002	0100030002	387.43	.00	153.13	540.56	0.395225
3	0200030001	0200030001	43.52	.00	19.24	62.76	0.442020
3	0200030002	0200030002	39.27	.00	17.36	56.63	0.442020
3	0200030003	0200030003	41.96	.00	18.55	60.51	0.442020
3	0200030004	0200030004	41.79	.00	18.47	60.26	0.442020
3	0200030005	0200030005	41.79	.00	18.47	60.26	0.442020
3	0200030006	0200030006	41.79	.00	18.47	60.26	0.442020
3	0200030007	0200030007	41.79	.00	18.47	60.26	0.442020
3	0200030008	0200030008	41.79	.00	18.47	60.26	0.442020
3	0200030009	0200030009	41.79	.00	18.47	60.26	0.442020
3	0200030010	0200030010	42.41	.00	18.75	61.16	0.442020
3	0200030011	0200030011	39.27	.00	17.36	56.63	0.442020
3	0200030012	0200030012	39.27	.00	17.36	56.63	0.442020
3	0200030013	0200030013	45.11	.00	19.94	65.05	0.442020
3	0200030014	0200030014	23.21	.00	10.26	33.47	0.442020
3	0200030015	0200030015	28.35	.00	12.54	40.89	0.442020



3	0200030016	0200030016	28.35	.00	12.51	40.89	0.442020
3	0200030017	0200030017	28.35	.00	12.51	40.89	0.442020
3	0200030018	0200030018	28.35	.00	12.51	40.89	0.442020
3	0200030019	0200030019	28.35	.00	12.51	40.89	0.442020
3	0200030020	0200030020	28.35	.00	12.51	40.89	0.442020
3	0200030021	0200030021	28.35	.00	12.51	40.89	0.442020
3	0200030022	0200030022	28.35	.00	12.51	40.89	0.442020
3	0200030023	0200030023	28.35	.00	12.51	40.89	0.442020
3	0200030024	0200030024	29.02	.00	12.82	41.81	0.442020
3	0200030025	0200030025	28.35	.00	12.51	40.89	0.442020
3	0200030026	0200030026	30.98	.00	13.69	44.67	0.442020
3	0200030027	0200030027	9.40	.00	4.15	13.55	0.442020
3层汇总	*****	*****	1677.83	.00	706.14	2383.97	*****
4	0100040001	0100040001	699.83	.00	276.59	976.42	0.395225
4	0200040001	0200040001	43.52	.00	19.24	62.76	0.442020
4	0200040002	0200040002	39.27	.00	17.36	56.63	0.442020
4	0200040003	0200040003	41.96	.00	18.55	60.51	0.442020
4	0200040004	0200040004	41.79	.00	18.47	60.26	0.442020
4	0200040005	0200040005	41.79	.00	18.47	60.26	0.442020
4	0200040006	0200040006	41.79	.00	18.47	60.26	0.442020
4	0200040007	0200040007	41.79	.00	18.47	60.26	0.442020
4	0200040008	0200040008	41.79	.00	18.47	60.26	0.442020
4	0200040009	0200040009	41.79	.00	18.47	60.26	0.442020
4	0200040010	0200040010	42.41	.00	18.75	61.16	0.442020
4	0200040011	0200040011	39.27	.00	17.36	56.63	0.442020
4	0200040012	0200040012	39.27	.00	17.36	56.63	0.442020
4	0200040013	0200040013	45.11	.00	19.94	65.05	0.442020
4	0200040014	0200040014	23.21	.00	10.26	33.47	0.442020
4	0200040015	0200040015	28.35	.00	12.51	40.89	0.442020
4	0200040016	0200040016	28.35	.00	12.51	40.89	0.442020
4	0200040017	0200040017	28.35	.00	12.51	40.89	0.442020
4	0200040018	0200040018	28.35	.00	12.51	40.89	0.442020
4	0200040019	0200040019	28.35	.00	12.51	40.89	0.442020
4	0200040020	0200040020	28.35	.00	12.51	40.89	0.442020
4	0200040021	0200040021	28.35	.00	12.51	40.89	0.442020
4	0200040022	0200040022	28.35	.00	12.51	40.89	0.442020
4	0200040023	0200040023	28.35	.00	12.51	40.89	0.442020
4	0200040024	0200040024	29.02	.00	12.82	41.84	0.442020
4	0200040025	0200040025	28.35	.00	12.51	40.89	0.442020
4	0200040026	0200040026	30.98	.00	13.69	44.67	0.442020
4	0200040027	0200040027	9.40	.00	4.15	13.55	0.442020
4层汇总	*****	*****	1617.49	.00	682.29	2299.78	*****
5	0100050001	0100050001	699.83	.00	276.59	976.42	0.395225
5	0200050001	0200050001	43.52	.00	19.24	62.76	0.442020
5	0200050002	0200050002	39.27	.00	17.36	56.63	0.442020
5	0200050003	0200050003	41.96	.00	18.55	60.51	0.442020
5	0200050004	0200050004	41.79	.00	18.47	60.26	0.442020



5	0200050005	0200040005	41.79	.00	18.47	60.26	0.442020
5	0200050006	0200040006	41.79	.00	18.47	60.26	0.442020
5	0200050007	0200040007	41.79	.00	18.47	60.26	0.442020
5	0200050008	0200040008	41.79	.00	18.47	60.26	0.442020
5	0200050009	0200040009	41.79	.00	18.47	60.26	0.442020
5	0200050010	0200040010	42.41	.00	18.75	61.16	0.442020
5	0200050011	0200040011	39.27	.00	17.36	56.63	0.442020
5	0200050012	0200040012	39.27	.00	17.36	56.63	0.442020
5	0200050013	0200040013	45.11	.00	19.94	65.05	0.442020
5	0200050014	0200040014	23.21	.00	10.26	33.47	0.442020
5	0200050015	0200040015	28.35	.00	12.54	40.89	0.442020
5	0200050016	0200040016	28.35	.00	12.54	40.89	0.442020
5	0200050017	0200040017	28.35	.00	12.54	40.89	0.442020
5	0200050018	0200040018	28.35	.00	12.54	40.89	0.442020
5	0200050019	0200040019	28.35	.00	12.54	40.89	0.442020
5	0200050020	0200040020	28.35	.00	12.54	40.89	0.442020
5	0200050021	0200040021	28.35	.00	12.54	40.89	0.442020
5	0200050022	0200040022	28.35	.00	12.54	40.89	0.442020
5	0200050023	0200040023	28.35	.00	12.54	40.89	0.442020
5	0200050024	0200040024	29.02	.00	12.82	41.84	0.442020
5	0200050025	0200040025	28.35	.00	12.54	40.89	0.442020
5	0200050026	0200040026	30.98	.00	13.69	44.67	0.442020
5	0200050027	0200040027	9.40	.00	4.15	13.55	0.442020
5层汇总	*****	*****	1617.49	.00	682.29	2299.78	*****
6	0100060001	0100040001	699.83	.00	276.59	976.42	0.395225
6	0200060001	0200040001	43.52	.00	19.24	62.76	0.442020
6	0200060002	0200040002	39.27	.00	17.36	56.63	0.442020
6	0200060003	0200040003	41.96	.00	18.55	60.51	0.442020
6	0200060004	0200040004	41.79	.00	18.47	60.26	0.442020
6	0200060005	0200040005	41.79	.00	18.47	60.26	0.442020
6	0200060006	0200040006	41.79	.00	18.47	60.26	0.442020
6	0200060007	0200040007	41.79	.00	18.47	60.26	0.442020
6	0200060008	0200040008	41.79	.00	18.47	60.26	0.442020
6	0200060009	0200040009	41.79	.00	18.47	60.26	0.442020
6	0200060010	0200040010	42.41	.00	18.75	61.16	0.442020
6	0200060011	0200040011	39.27	.00	17.36	56.63	0.442020
6	0200060012	0200040012	39.27	.00	17.36	56.63	0.442020
6	0200060013	0200040013	45.11	.00	19.94	65.05	0.442020
6	0200060014	0200040014	23.21	.00	10.26	33.47	0.442020
6	0200060015	0200040015	28.35	.00	12.54	40.89	0.442020
6	0200060016	0200040016	28.35	.00	12.54	40.89	0.442020
6	0200060017	0200040017	28.35	.00	12.54	40.89	0.442020
6	0200060018	0200040018	28.35	.00	12.54	40.89	0.442020
6	0200060019	0200040019	28.35	.00	12.54	40.89	0.442020
6	0200060020	0200040020	28.35	.00	12.54	40.89	0.442020
6	0200060021	0200040021	28.35	.00	12.54	40.89	0.442020
6	0200060022	0200040022	28.35	.00	12.54	40.89	0.442020



6	0200060023	0200040023	28.35	.00	12.51	40.89	0.442020
6	0200060024	0200040024	29.02	.00	12.82	41.81	0.442020
6	0200060025	0200040025	28.35	.00	12.51	40.89	0.442020
6	0200060026	0200040026	30.98	.00	13.69	44.67	0.442020
6	0200060027	0200040027	9.40	.00	4.15	13.55	0.442020
6层汇总	*****	*****	1617.49	.00	682.29	2299.78	*****
7	0100070001	0100040001	699.83	.00	276.59	976.42	0.395225
7	0200070001	0200040001	43.52	.00	19.24	62.76	0.442020
7	0200070002	0200040002	39.27	.00	17.36	56.63	0.442020
7	0200070003	0200040003	41.96	.00	18.55	60.51	0.442020
7	0200070004	0200040004	41.79	.00	18.47	60.26	0.442020
7	0200070005	0200040005	41.79	.00	18.47	60.26	0.442020
7	0200070006	0200040006	41.79	.00	18.47	60.26	0.442020
7	0200070007	0200040007	41.79	.00	18.47	60.26	0.442020
7	0200070008	0200040008	41.79	.00	18.47	60.26	0.442020
7	0200070009	0200040009	41.79	.00	18.47	60.26	0.442020
7	0200070010	0200040010	42.41	.00	18.75	61.16	0.442020
7	0200070011	0200040011	39.27	.00	17.36	56.63	0.442020
7	0200070012	0200040012	39.27	.00	17.36	56.63	0.442020
7	0200070013	0200040013	45.11	.00	19.94	65.05	0.442020
7	0200070014	0200040014	23.21	.00	10.26	33.47	0.442020
7	0200070015	0200040015	28.35	.00	12.54	40.89	0.442020
7	0200070016	0200040016	28.35	.00	12.54	40.89	0.442020
7	0200070017	0200040017	28.35	.00	12.54	40.89	0.442020
7	0200070018	0200040018	28.35	.00	12.54	40.89	0.442020
7	0200070019	0200040019	28.35	.00	12.54	40.89	0.442020
7	0200070020	0200040020	28.35	.00	12.54	40.89	0.442020
7	0200070021	0200040021	28.35	.00	12.54	40.89	0.442020
7	0200070022	0200040022	28.35	.00	12.54	40.89	0.442020
7	0200070023	0200040023	28.35	.00	12.54	40.89	0.442020
7	0200070024	0200040024	29.02	.00	12.82	41.84	0.442020
7	0200070025	0200040025	28.35	.00	12.54	40.89	0.442020
7	0200070026	0200040026	30.98	.00	13.69	44.67	0.442020
7	0200070027	0200040027	9.40	.00	4.15	13.55	0.442020
7层汇总	*****	*****	1617.49	.00	682.29	2299.78	*****
8	0100080001	0100080001	645.37	.00	255.06	900.43	0.395225
8	0200080001	0200080001	43.52	.00	19.24	62.76	0.442020
8	0200080002	0200080002	39.27	.00	17.36	56.63	0.442020
8	0200080003	0200080003	39.27	.00	17.36	56.63	0.442020
8	0200080004	0200080004	39.27	.00	17.36	56.63	0.442020
8	0200080005	0200080005	39.27	.00	17.36	56.63	0.442020
8	0200080006	0200080006	39.27	.00	17.36	56.63	0.442020
8	0200080007	0200080007	39.27	.00	17.36	56.63	0.442020
8	0200080008	0200080008	39.27	.00	17.36	56.63	0.442020
8	0200080009	0200080009	39.27	.00	17.36	56.63	0.442020
8	0200080010	0200080010	40.67	.00	17.98	58.65	0.442020
8	0200080011	0200080011	39.74	.00	17.56	57.30	0.442020



8	0200080012	0200080012	39.27	.00	17.36	56.63	0.442020
8	0200080013	0200080013	45.11	.00	19.91	63.05	0.442020
8	0200080014	0200080014	23.21	.00	10.26	33.17	0.442020
8	0200080015	0200080015	28.35	.00	12.51	40.89	0.442020
8	0200080016	0200080016	28.35	.00	12.51	40.89	0.442020
8	0200080017	0200080017	28.35	.00	12.51	40.89	0.442020
8	0200080018	0200080018	28.35	.00	12.51	40.89	0.442020
8	0200080019	0200080019	28.35	.00	12.51	40.89	0.442020
8	0200080020	0200080020	28.35	.00	12.51	40.89	0.442020
8	0200080021	0200080021	28.35	.00	12.51	40.89	0.442020
8	0200080022	0200080022	28.35	.00	12.51	40.89	0.442020
8	0200080023	0200080023	28.35	.00	12.51	40.89	0.442020
8	0200080024	0200080024	29.36	.00	12.97	42.33	0.442020
8	0200080025	0200080025	28.69	.00	12.68	41.37	0.442020
8	0200080026	0200080026	30.98	.00	13.69	44.67	0.442020
8	0200080027	0200080027	9.27	.00	4.10	13.37	0.442020
8层汇总	*****	*****	1544.50	.00	652.58	2197.08	*****
9	0200090001	0200090001	43.42	.00	19.19	62.61	0.442020
9	0200090002	0200090002	37.80	.00	16.71	54.51	0.442020
9	0200090003	0200090003	37.80	.00	16.71	54.51	0.442020
9	0200090004	0200090004	37.80	.00	16.71	54.51	0.442020
9	0200090005	0200090005	37.80	.00	16.71	54.51	0.442020
9	0200090006	0200090006	37.80	.00	16.71	54.51	0.442020
9	0200090007	0200090007	37.80	.00	16.71	54.51	0.442020
9	0200090008	0200090008	37.80	.00	16.71	54.51	0.442020
9	0200090009	0200090009	37.80	.00	16.71	54.51	0.442020
9	0200090010	0200090010	39.15	.00	17.31	56.46	0.442020
9	0200090011	0200090011	38.25	.00	16.90	55.15	0.442020
9	0200090012	0200090012	37.80	.00	16.71	54.51	0.442020
9	0200090013	0200090013	40.28	.00	17.80	58.08	0.442020
9	0200090014	0200090014	20.00	.00	8.84	28.84	0.442020
9	0200090015	0200090015	26.88	.00	11.88	38.76	0.442020
9	0200090016	0200090016	26.88	.00	11.88	38.76	0.442020
9	0200090017	0200090017	26.88	.00	11.88	38.76	0.442020
9	0200090018	0200090018	26.88	.00	11.88	38.76	0.442020
9	0200090019	0200090019	26.88	.00	11.88	38.76	0.442020
9	0200090020	0200090020	26.88	.00	11.88	38.76	0.442020
9	0200090021	0200090021	26.88	.00	11.88	38.76	0.442020
9	0200090022	0200090022	26.88	.00	11.88	38.76	0.442020
9	0200090023	0200090023	26.88	.00	11.88	38.76	0.442020
9	0200090024	0200090024	27.81	.00	12.30	40.14	0.442020
9	0200090025	0200090025	27.20	.00	12.02	39.22	0.442020
9	0200090026	0200090026	30.88	.00	13.65	44.53	0.442020
9	0200090027	0200090027	9.27	.00	4.10	13.37	0.442020
9层汇总	*****	*****	858.41	.00	379.42	1237.83	*****
10	0200100001	0200100001	43.42	.00	19.19	62.61	0.442020
10	0200100002	0200100002	37.80	.00	16.71	54.51	0.442020

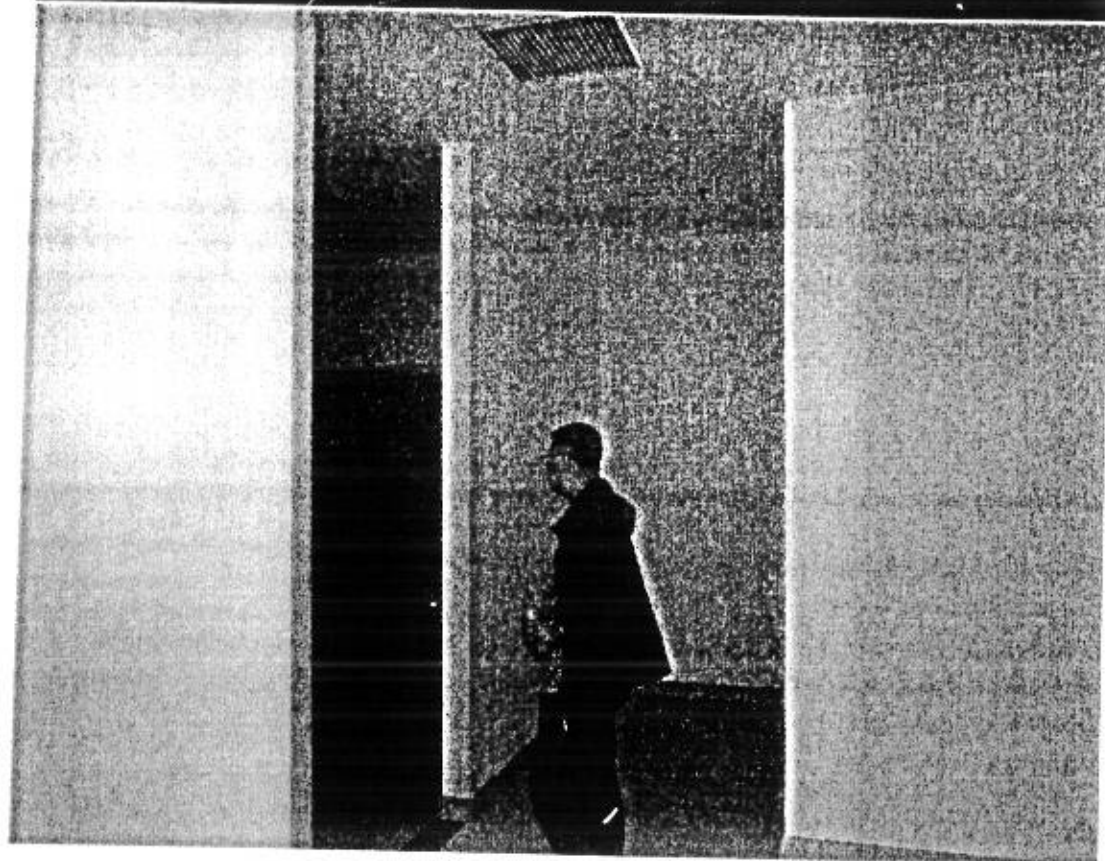
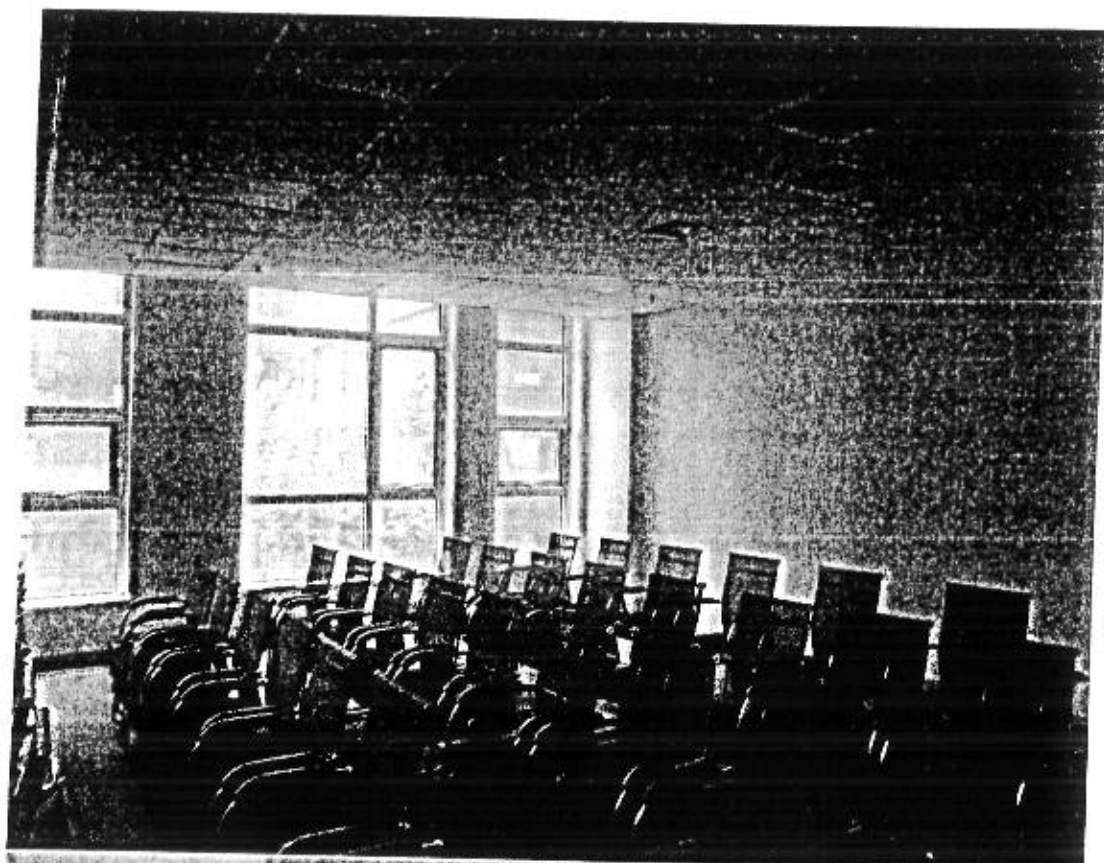


10	0200100003	0200100003	37.80	.00	16.71	51.51	0.442020
10	0200100004	0200100004	37.80	.00	16.71	51.51	0.442020
10	0200100005	0200100005	37.80	.00	16.71	51.51	0.442020
10	0200100006	0200100006	37.80	.00	16.71	51.51	0.442020
10	0200100007	0200100007	37.80	.00	16.71	51.51	0.442020
10	0200100008	0200100008	37.80	.00	16.71	51.51	0.442020
10	0200100009	0200100009	37.80	.00	16.71	51.51	0.442020
10	0200100010	0200100010	39.15	.00	17.31	56.46	0.442020
10	0200100011	0200100011	38.25	.00	16.90	55.15	0.442020
10	0200100012	0200100012	37.80	.00	16.71	51.51	0.442020
10	0200100013	0200100013	40.28	.00	17.80	58.08	0.442020
10	0200100014	0200100014	20.00	.00	8.84	28.84	0.442020
10	0200100015	0200100015	26.88	.00	11.88	38.76	0.442020
10	0200100016	0200100016	26.88	.00	11.88	38.76	0.442020
10	0200100017	0200100017	26.88	.00	11.88	38.76	0.442020
10	0200100018	0200100018	26.88	.00	11.88	38.76	0.442020
10	0200100019	0200100019	26.88	.00	11.88	38.76	0.442020
10	0200100020	0200100020	26.88	.00	11.88	38.76	0.442020
10	0200100021	0200100021	26.88	.00	11.88	38.76	0.442020
10	0200100022	0200100022	26.88	.00	11.88	38.76	0.442020
10	0200100023	0200100023	26.88	.00	11.88	38.76	0.442020
10	0200100024	0200100024	27.84	.00	12.30	40.14	0.442020
10	0200100025	0200100025	27.20	.00	12.02	39.22	0.442020
10	0200100026	0200100026	30.88	.00	13.65	44.53	0.442020
10	0200100027	0200100027	9.27	.00	4.10	13.37	0.442020
10层汇总	*****	*****	858.41	.00	379.42	1237.83	*****
幢汇总	*****	*****	14535.91	.00	5927.51	20163.42	*****

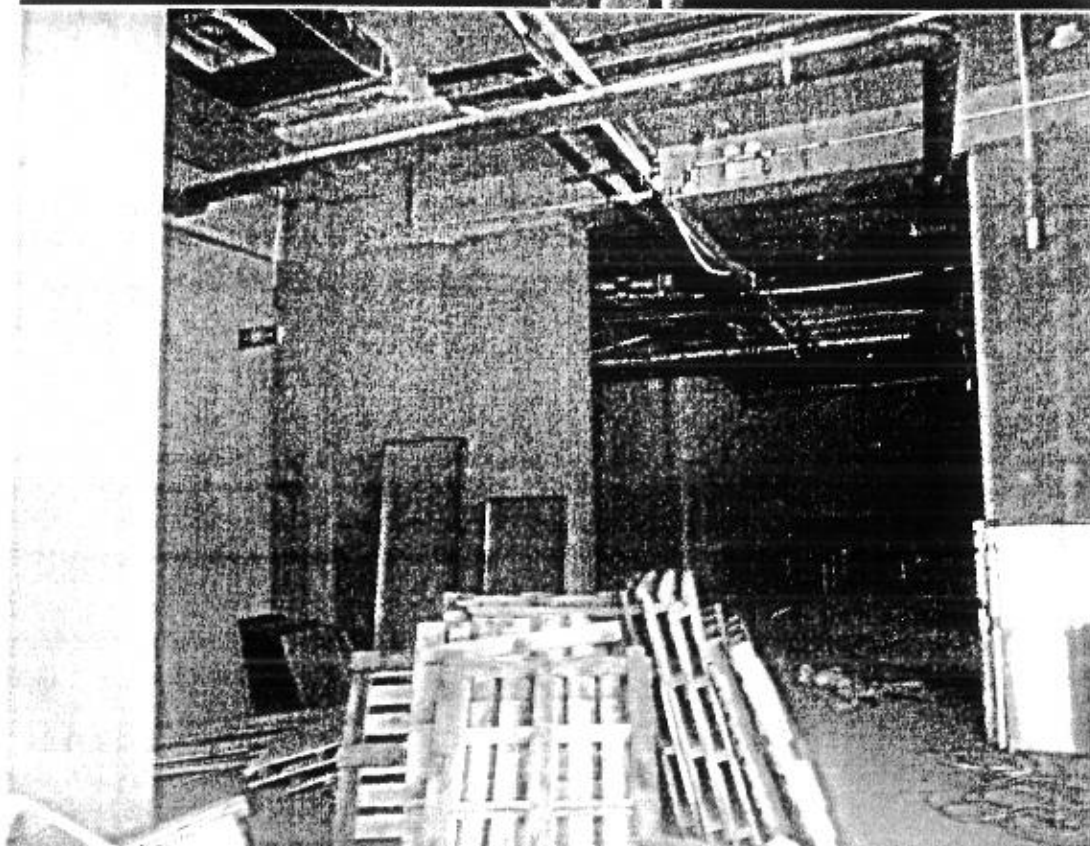


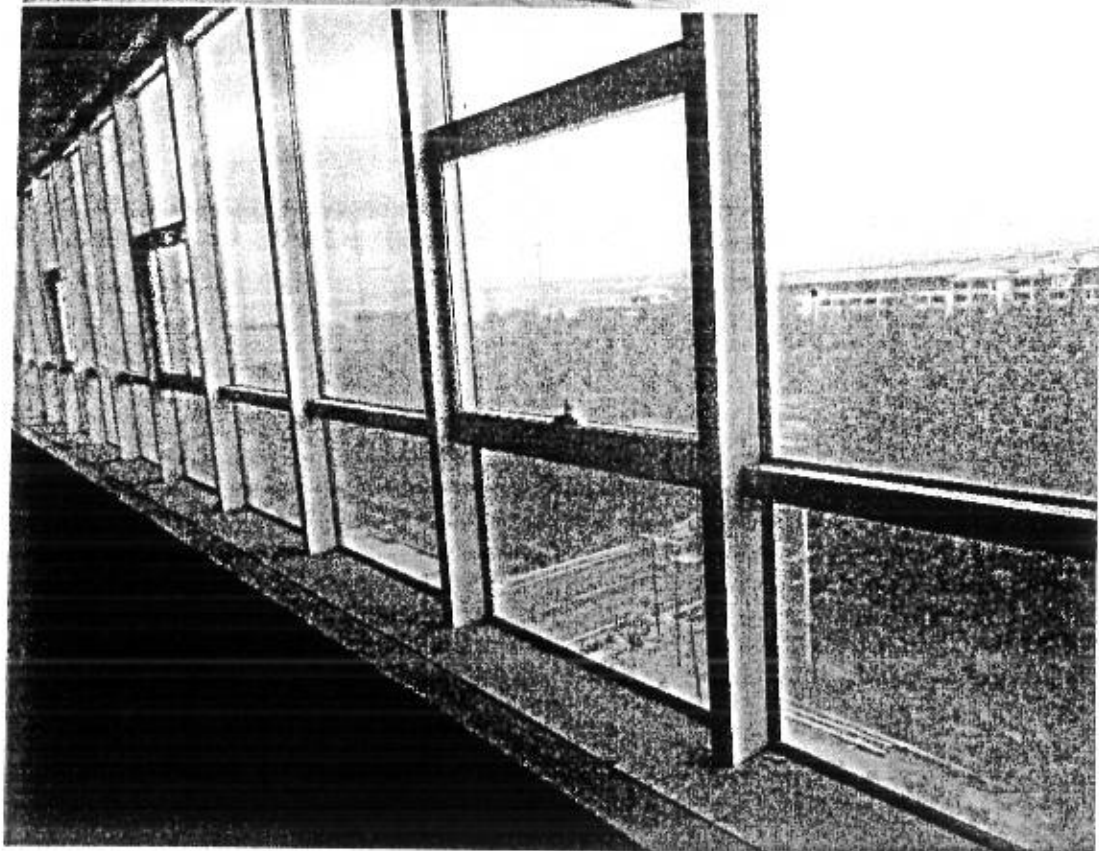
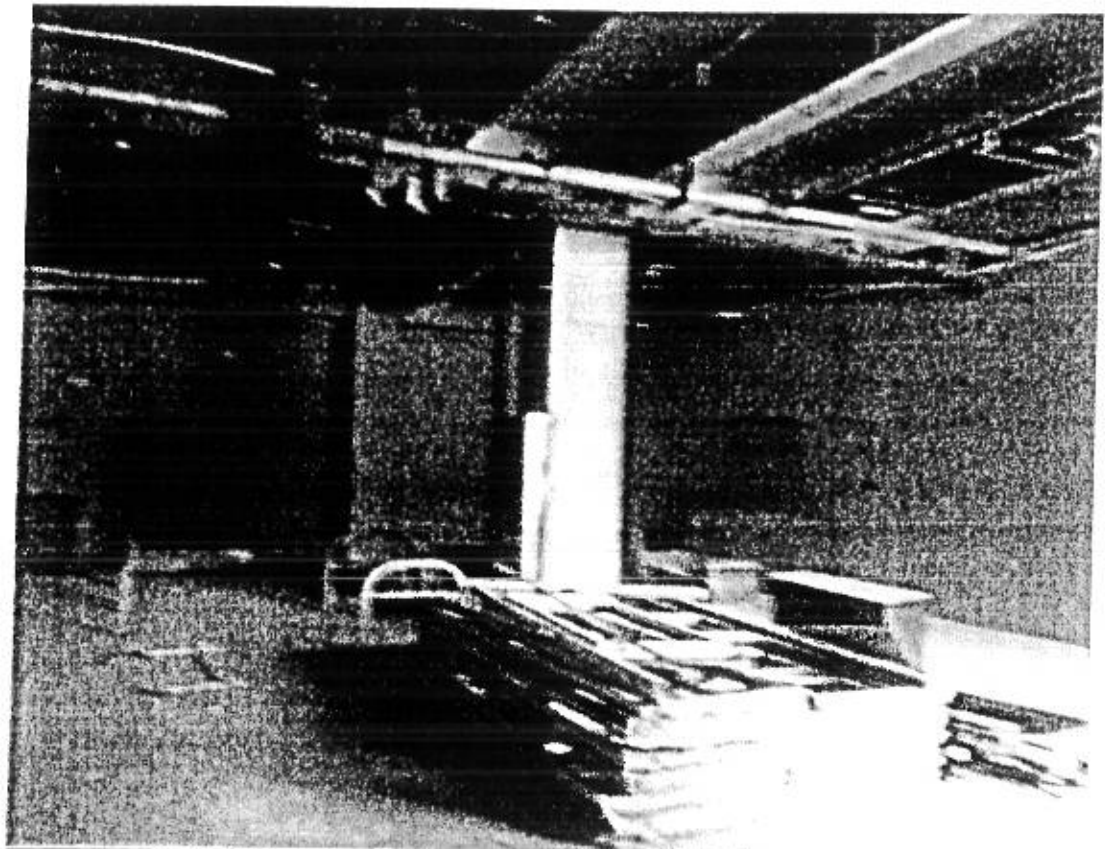
估价对象照片-0101



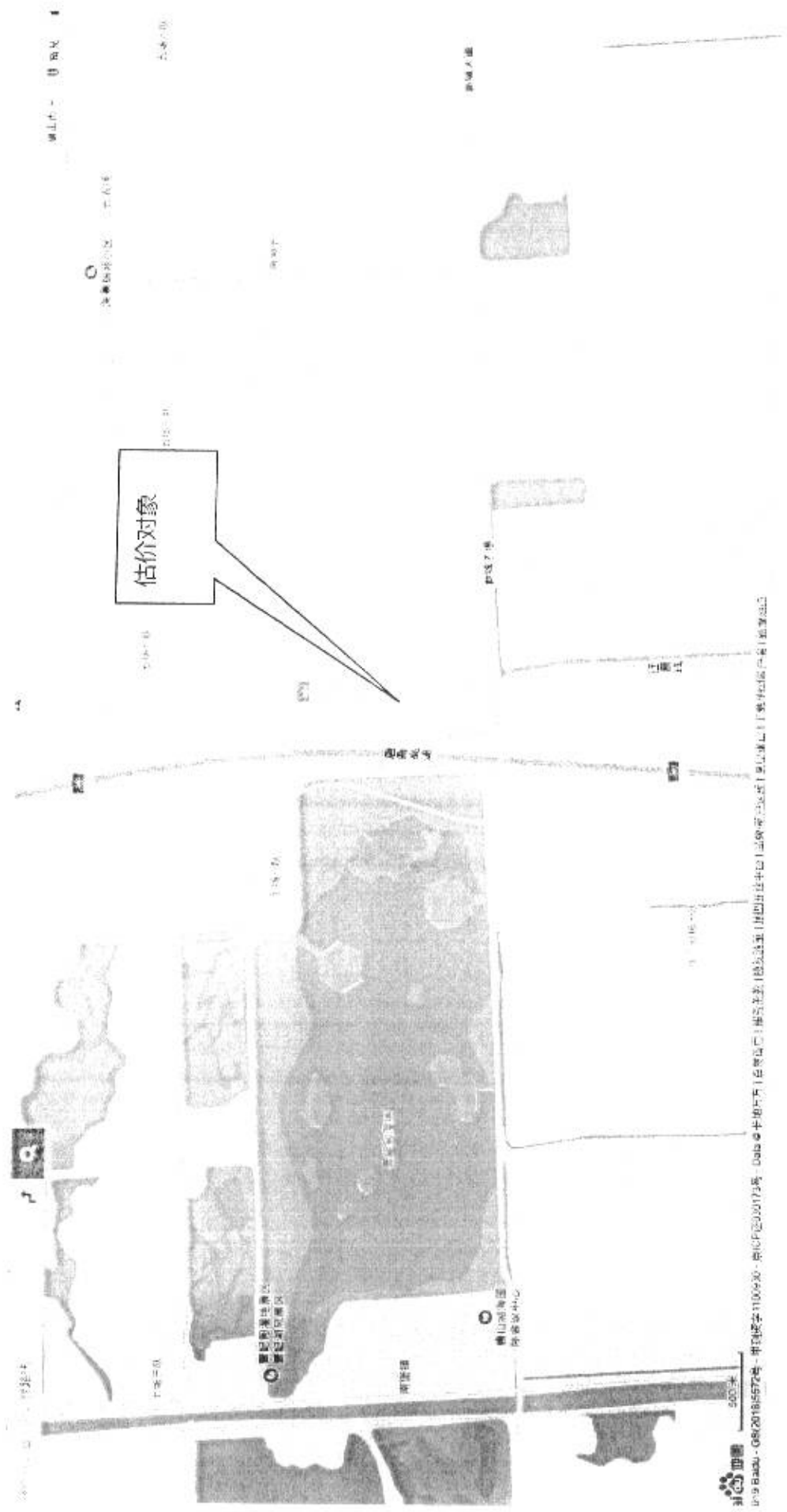








估价对象位置示意图





营业执照

副本编号: 1-1

(副本)统一社会信用代码 911302036720573925

名称 唐山德盛房地产价格评估咨询有限公司
 类型 有限责任公司
 住所 唐山路北区卫国北路3号
 法定代表人 李明
 注册资本 壹佰万元整
 成立日期 2008年01月21日
 营业期限 2008年01月21日 至 2057年11月30日
 经营范围 房地产价格评估(取得资格后,凭资格方可经营); 房地产
 信息咨询***



登记机关

2017



提示: 务必于每年1月1日至6月30日公示企业上一年度年度报告, 发生即时信息的也要及时公示, 逾期未公示的, 将被列入异常名录。

www.hebscztxyxx.gov.cn

企业信用信息公示系统网址:

中华人民共和国国家工商行政管理总局监制

中华人民共和国
房地产估价机构备案证书

REGISTRATION CERTIFICATE FOR REAL ESTATE APPRAISAL COMPANY
IN THE PEOPLE'S REPUBLIC OF CHINA

机构名称：唐山德盛房地产价格评估咨询有限公司
法定代表人：李明
(执行事务合伙人)

住所：唐山市路北区卫国北路3号

统一社会信用代码：911302036720573925

备案等级：贰级

证书编号：冀建房估(唐)29号

有效期限：截至2022年5月20日



2019年5月21日

本证书由中华人民共和国住房和城乡建设部批准颁发。

本证书合法持有人有权使用注册房地产估价师名称,执行房地产估价业务,有权在房地产估价报告上签字。

This certificate is approved and issued by the Ministry of Housing and Urban-Rural Development of the People's Republic of China. The bearer of this certificate is entitled to use the designation of Registered Real Estate Appraiser to proceed real estate appraisal practices and to sign on real estate appraisal reports.



No. 00131004

姓名 / Full name

吴利明

性别 / Sex

男

身份证件号码 / ID No.

130225197808255911

注册号 / Registration No.

1220060021

执业机构 / Employer

唐山德盛房地产价格评估咨询有限公司

有效期至 / Date of expiry

2020-5-17

持证人签名 / Bearer's signature





中华人民共和国
房地产估价师注册证书
Certificate of Registered Real Estate Appraiser
People's Republic of China

本证书由中华人民共和国住房和城乡建设部批准颁发。

本证书合法持有人有权使用注册房地产估价师名称,执行房地产估价业务,有权在房地产估价报告上签字。

This certificate is approved and issued by the Ministry of Housing and Urban-Rural Development of the People's Republic of China.

The bearer of this certificate is entitled to use the designation of Registered Real Estate Appraiser to proceed real estate appraisal practices and to sign on real estate appraisal reports.



No. 00157880



姓名 / Full name

邵连锁

性别 / Sex

女

身份证件号码 / ID No.

130321198808097348

注册号 / Registration No.

1320180045

执业机构 / Employer

唐山德盛房地产价格评估咨询有限公司

有效期至 / Date of expiry

2021-7-1

持证人签名 / Bearer's signature