

保房权证 保房字第 20150728 号

房屋所有权人		海南保亭新创设投资有限公司		
共有情况		单独所有		
房屋坐落		保亭县七仙岭国家森林公园温泉路9号 七仙伴月月满庭凤凰一径6号		
登记时间		2015年7月23日		
房屋性质				
规划用途		住宅		
房屋 状 况	总层数	建筑面积 (m ²)	套内建筑面积 (m ²)	其他
	2	892.88		
土地 状 况	地号	土地使用权取得方式	土地使用年限	
			至 止	



附 记

注：(A-3)

地号：BT-2011-2

土地使用权取得方式：
转让

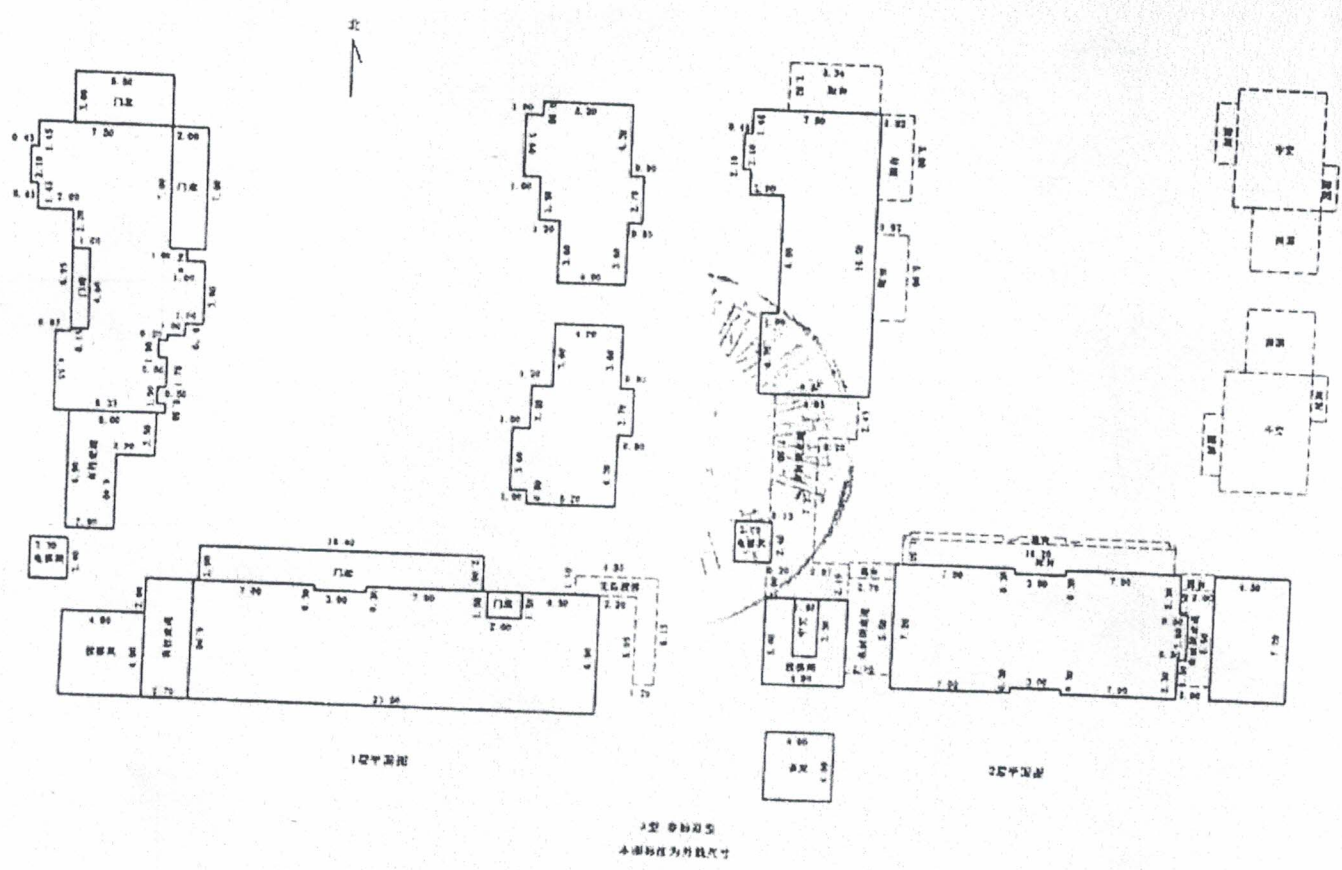
土地使用年限：

2011年9月30日至

2081年9月30日止



专用章



七仙伴月月满庭凤凰一径6号(七仙伴月A型非标准型A-3)

<p>建筑面积m^2</p>	<p>892.88</p>	<p>比例尺</p>	<p>1: 500</p>
-----------------------------	---------------	------------	---------------