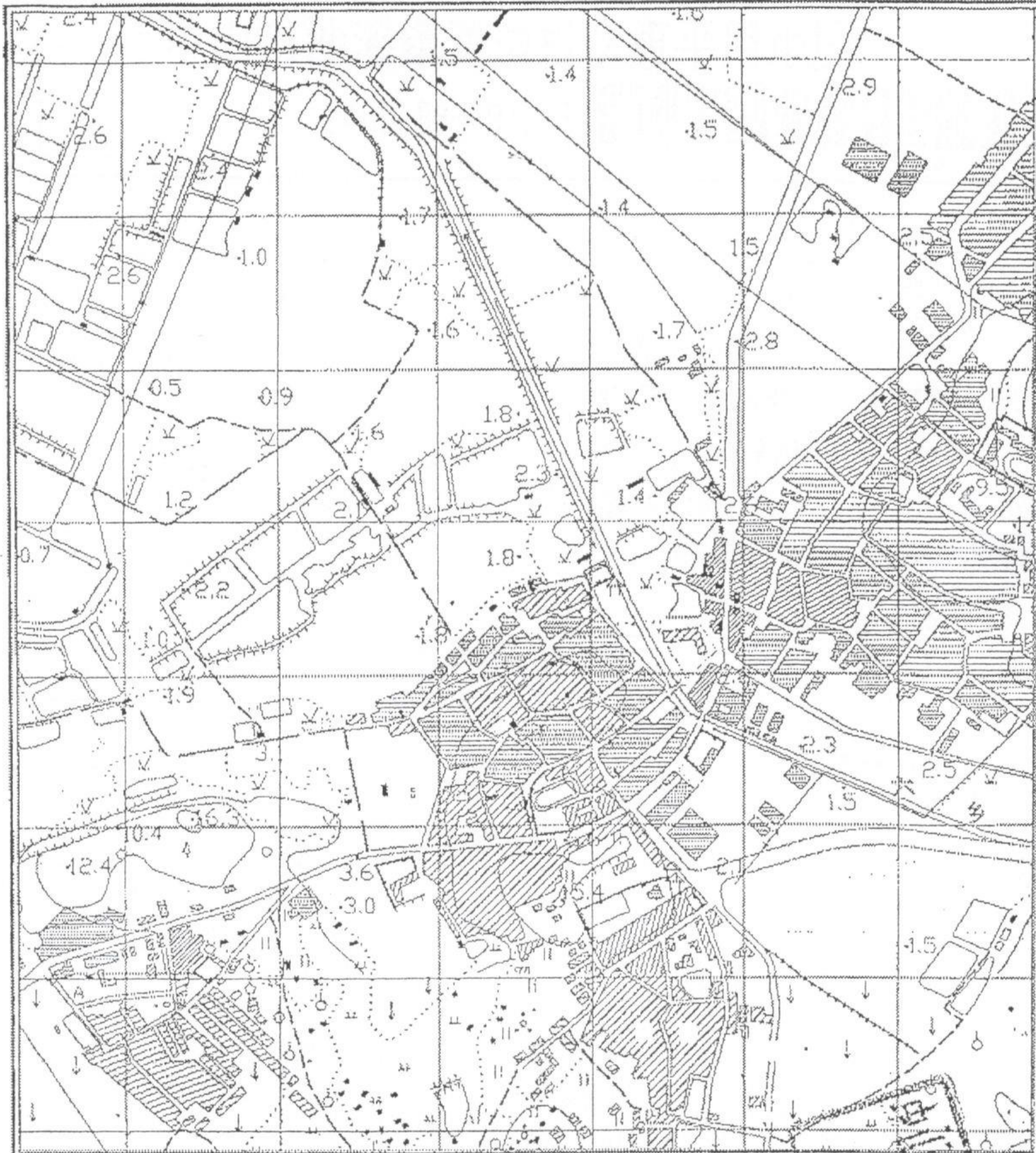


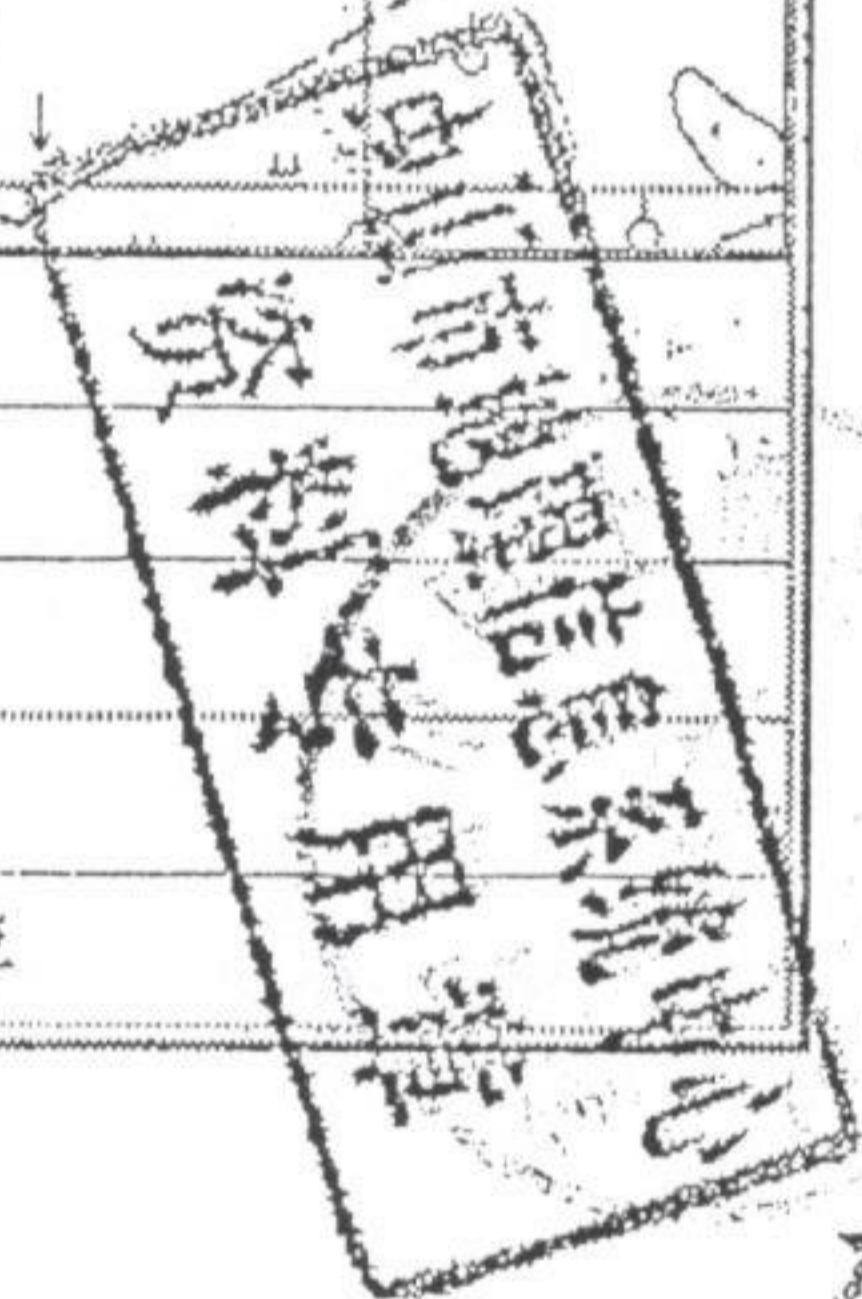
编号 D24XA20020683C

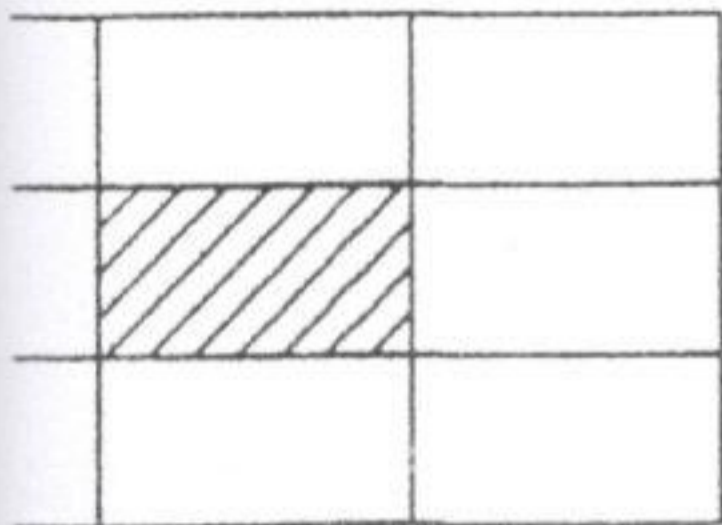
沙溪镇涌边李康平用地示意图



中山市地理信息中心

制图员	温巧儿	比例尺	1:10000
技术负责人		用地面积	176.4平方米
制图日期	2002年05月29日	审核日期	2002年05月
L/万图幅号	F-49-59 (29)	用地单位	沙溪镇涌边李康平





中山市沙溪镇涌边村李康平用地图

2489.88-491.88



491.92

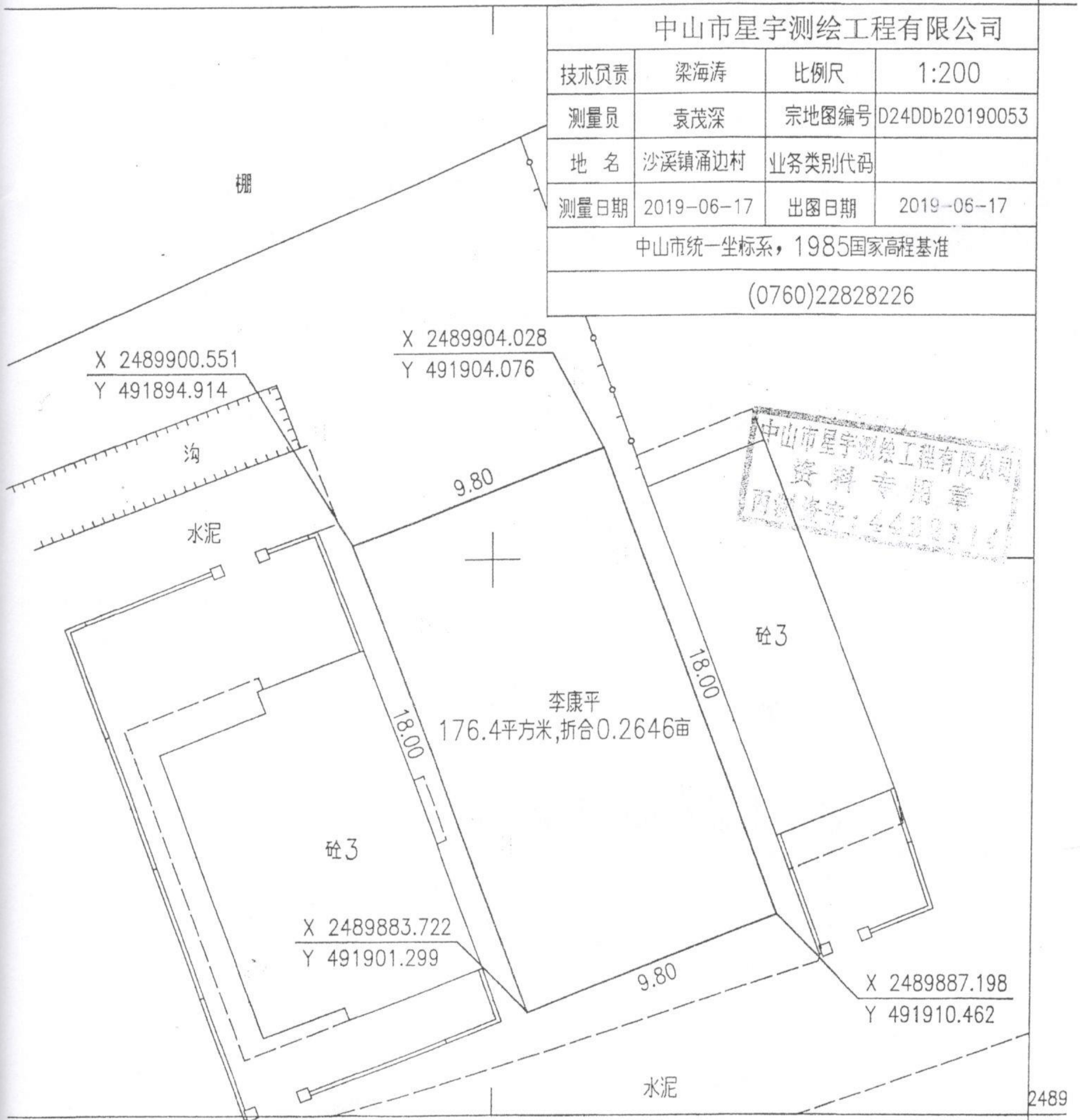
2489

中山市星宇测绘工程有限公司

技术负责	梁海涛	比例尺	1:200
测量员	袁茂深	宗地图编号	D24DDb20190053
地名	沙溪镇涌边村	业务类别代码	
测量日期	2019-06-17	出图日期	2019-06-17

中山市统一坐标系，1985国家高程基准

(0760)22828226



2489