

房屋建筑面积计算成果表[竣工]

丘号:

幢号: 93

测量编号: 019150917

房屋座落		松陵镇庞杨路588号景瑞花园93幢					
产权人或委托人		苏州瑞登房地产开发有限公司					
室号	层次	房屋用途	套内面积	分摊系数	分摊面积	建筑面积	房屋编号
车库01	-1层	车库	5.220	0.922420	4.815	10.04	0191509170158
车库02	-1层	车库	22.320	0.922420	20.588	42.91	0191509170159
车库03	-1层	车库	13.860	0.922420	12.785	26.65	0191509170160
车库04	-1层	车库	7.245	0.922420	6.683	13.93	0191509170161
车库05	-1层	车库	14.040	0.922420	12.951	26.99	0191509170162
车库06	-1层	车库	17.370	0.922420	16.022	33.39	0191509170163
车库07	-1层	车库	12.960	0.922420	11.955	24.92	0191509170164
车库08	-1层	车库	6.815	0.922420	6.286	13.10	0191509170165
车库09	-1层	车库	7.050	0.922420	6.503	13.55	0191509170166
车库10	-1层	车库	11.600	0.922420	10.700	22.30	0191509170168
车库11	-1层	车库	10.440	0.922420	9.630	20.07	0191509170169
车库12	-1层	车库	10.440	0.922420	9.630	20.07	0191509170170
车库13	-1层	车库	11.600	0.922420	10.700	22.30	0191509170171
车库14	-1层	车库	6.815	0.922420	6.286	13.10	0191509170172
车库15	-1层	车库	7.050	0.922420	6.503	13.55	0191509170173
车库16	-1层	车库	12.960	0.922420	11.955	24.92	0191509170174
车库17	-1层	车库	17.370	0.922420	16.022	33.39	0191509170175
车库18	-1层	车库	14.040	0.922420	12.951	26.99	0191509170176
车库19	-1层	车库	7.245	0.922420	6.683	13.93	0191509170177
车库20	-1层	车库	13.860	0.922420	12.785	26.65	0191509170178
车库21	-1层	车库	22.320	0.922420	20.588	42.91	0191509170179
车库22	-1层	车库	5.220	0.922420	4.815	10.04	0191509170180
车库23	-1层	车库	11.880	0.922420	10.958	22.84	0191509170181
车库24	-1层	车库	16.920	0.922420	15.607	32.53	0191509170182
车库25	-1层	车库	18.000	0.922420	16.604	34.60	0191509170183
车库26	-1层	车库	11.880	0.922420	10.958	22.84	0191509170184
车库27	-1层	车库	4.750	0.922420	4.381	9.13	0191509170185
车库28	-1层	车库	4.750	0.922420	4.381	9.13	0191509170186
车库29	-1层	车库	11.880	0.922420	10.958	22.84	0191509170187
车库30	-1层	车库	18.000	0.922420	16.604	34.60	0191509170188
车库31	-1层	车库	16.920	0.922420	15.607	32.53	0191509170189
车库32	-1层	车库	11.880	0.922420	10.958	22.84	0191509170190

房屋建筑面积计算成果表[竣工]

图号:

幢号: 95

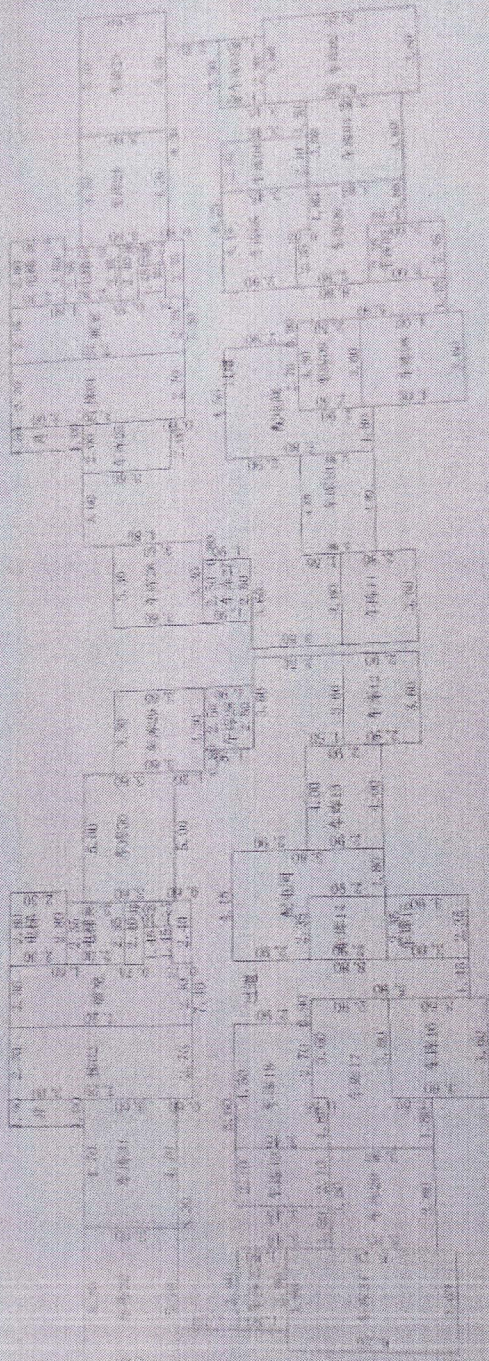
测量编号: 01916000301

房屋用途		松陵镇虎杨路588号景瑞花园95幢					
产权人或委托人		苏州瑞景房地产开发有限公司					
室号	层次	房屋用途	套内面积	分摊系数	分摊面积	建筑面积	房屋编码
车库01	-1层	车库	5.220	0.916391	4.784	10.00	0191600030162
车库02	-1层	车库	22.320	0.916391	20.454	42.77	0191600030163
车库03	-1层	车库	13.860	0.916391	12.701	26.56	0191600030164
车库04	-1层	车库	7.245	0.916391	6.639	13.88	0191600030165
车库05	-1层	车库	13.025	0.916391	11.936	24.96	0191600030166
车库06	-1层	车库	13.745	0.916391	12.596	26.34	0191600030167
车库07	-1层	车库	7.050	0.916391	6.461	13.51	0191600030168
车库08	-1层	车库	14.400	0.916391	13.196	27.60	0191600030169
车库09	-1层	车库	9.000	0.916391	8.248	17.25	0191600030170
车库10	-1层	车库	11.600	0.916391	10.630	22.23	0191600030198
车库11	-1层	车库	10.440	0.916391	9.567	20.01	0191600030172
车库12	-1层	车库	10.440	0.916391	9.567	20.01	0191600030173
车库13	-1层	车库	11.600	0.916391	10.630	22.23	0191600030199
车库14	-1层	车库	6.815	0.916391	6.245	13.06	0191600030175
车库15	-1层	车库	7.050	0.916391	6.461	13.51	0191600030176
车库16	-1层	车库	12.960	0.916391	11.876	24.84	0191600030177
车库17	-1层	车库	17.370	0.916391	15.918	33.29	0191600030178
车库18	-1层	车库	14.040	0.916391	12.866	26.91	0191600030179
车库19	-1层	车库	7.245	0.916391	6.639	13.88	0191600030180
车库20	-1层	车库	13.860	0.916391	12.701	26.56	0191600030181
车库21	-1层	车库	22.320	0.916391	20.454	42.77	0191600030182
车库22	-1层	车库	5.220	0.916391	4.784	10.00	0191600030183
车库23	-1层	车库	18.360	0.916391	16.823	35.19	0191600030184
车库24	-1层	车库	16.920	0.916391	15.505	32.43	0191600030185
车库25	-1层	车库	7.200	0.916391	6.598	13.80	0191600030186
车库26	-1层	车库	11.880	0.916391	10.887	22.77	0191600030187
车库27	-1层	车库	4.750	0.916391	4.353	9.10	0191600030188
车库28	-1层	车库	4.750	0.916391	4.353	9.10	0191600030189
车库29	-1层	车库	11.880	0.916391	10.887	22.77	0191600030190
车库30	-1层	车库	18.000	0.916391	16.493	34.50	0191600030191
车库31	-1层	车库	16.920	0.916391	15.505	32.43	0191600030192
车库32	-1层	车库	18.360	0.916391	16.823	35.19	0191600030193

房屋分层平面图

丘号		结构	钢筋混凝土
幢号	95	层数	30
座落	松陵镇庞杨路588号景瑞花园95幢		
		层次	1层

北 ↑



房产幢平面图



幢号	11	幢层数	10	幢层数	10
幢名	住宅楼(10层) (10)				

