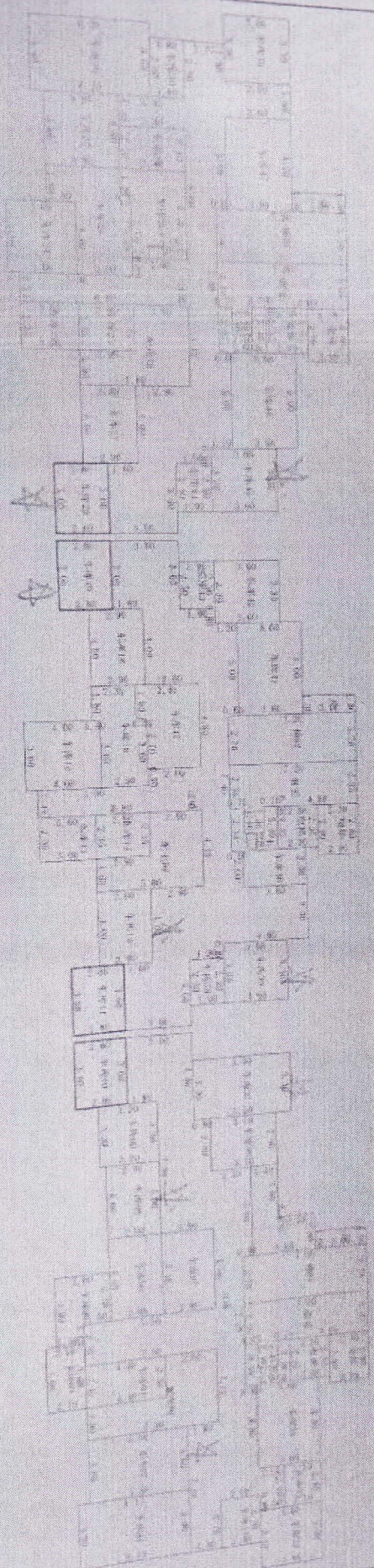


# 房产幢平面图



幢号	层数	幢的用途	建筑面积
101	21	商住楼	25811.03

日照间距系数0.95 日照间距系数



350

审核人:

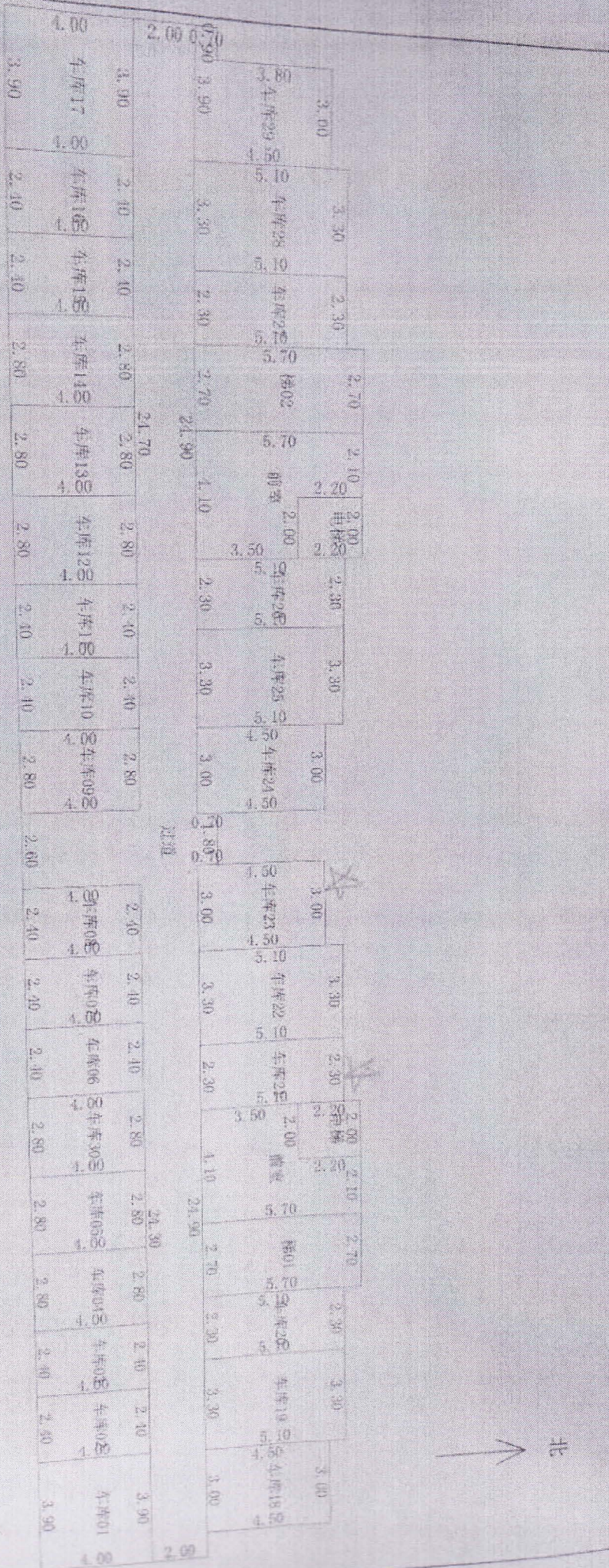
11-11-A-01

天行市建筑设计院有限公司



# 房屋分层平面图

丘号				结构	钢筋混凝土
幢号	77			层数	11
座落	松陵镇庞杨路588号景瑞花园77幢			层次	1层



吴江市建设局

计算人: 高红梅

200

审核人: 朱加网



# 房屋建筑面积计算成果表[竣工]

丘号:

幢号: 77

测量编号: 019120401

层:

房屋座落		松陵镇虎杨路588号景瑞花园77幢					
产权人或委托人		苏州瑞景房地产开发有限公司					
室号	层次	房屋用途	套内面积	分摊系数	分摊面积	建筑面积	房屋编号
车库01	-1	车库	15.600	0.570419	8.899	24.50	0191204010037
车库02	-1	车库	9.600	0.570419	5.476	15.08	0191204010038
车库03	-1	车库	9.600	0.570419	5.476	15.08	0191204010039
车库04	-1	车库	11.200	0.570419	6.389	17.59	0191204010040
车库05	-1	车库	11.200	0.570419	6.389	17.59	0191204010041
车库06	-1	车库	9.600	0.570419	5.476	15.08	0191204010042
车库07	-1	车库	9.600	0.570419	5.476	15.08	0191204010043
车库08	-1	车库	9.600	0.570419	5.476	15.08	0191204010066
车库09	-1	车库	11.200	0.570419	6.389	17.59	0191204010067
车库10	-1	车库	9.600	0.570419	5.476	15.08	0191204010046
车库11	-1	车库	9.600	0.570419	5.476	15.08	0191204010047
车库12	-1	车库	11.200	0.570419	6.389	17.59	0191204010048
车库13	-1	车库	11.200	0.570419	6.389	17.59	0191204010049
车库14	-1	车库	11.200	0.570419	6.389	17.59	0191204010050
车库15	-1	车库	9.600	0.570419	5.476	15.08	0191204010051
车库16	-1	车库	9.600	0.570419	5.476	15.08	0191204010052
车库17	-1	车库	15.600	0.570419	8.899	24.50	0191204010053
车库18	-1	车库	13.500	0.570419	7.701	21.20	0191204010058
车库19	-1	车库	16.834	0.570419	9.602	26.44	0191204010055
车库20	-1	车库	11.733	0.570419	6.693	18.43	0191204010056
车库21	-1	车库	11.733	0.570419	6.693	18.43	0191204010057
车库22	-1	车库	16.834	0.570419	9.602	26.44	0191204010058
车库23	-1	车库	13.500	0.570419	7.701	21.20	0191204010059
车库24	-1	车库	13.500	0.570419	7.701	21.20	0191204010060
车库25	-1	车库	16.834	0.570419	9.602	26.44	0191204010061
车库26	-1	车库	11.733	0.570419	6.693	18.43	0191204010062
车库27	-1	车库	11.733	0.570419	6.693	18.43	0191204010063
车库28	-1	车库	16.834	0.570419	9.602	26.44	0191204010064
车库29	-1	车库	14.130	0.570419	8.060	22.19	0191204010065
车库30	-1	车库	11.200	0.570419	6.389	17.59	0191204010069
101	1	墅、高档公	140.069	0.174410	24.429	164.50	0191204010070
102	1	墅、高档公	139.963	0.174410	24.411	164.37	0191204010071
103	1	墅、高档公	139.963	0.174410	24.411	164.37	0191204010072
104	1	墅、高档公	140.069	0.174410	24.429	164.50	0191204010073



# 房屋建筑面积计算成果表[竣工]

丘号:

幢号: 96

测量编号: 019160031



房屋座落		松陵镇庞杨路588号景瑞花园96幢					
产权人或委托人		苏州瑞景房地产开发有限公司					
室号	层次	房屋用途	套内面积	分摊系数	分摊面积	建筑面积	房屋编码
✓ 车库02	-1层	车库	19.800	1.014006	20.077	23.88	0191600310218
✓ 车库08	-1层	车库	11.600	1.014006	11.762	23.36	0191600310224
车库09	-1层	车库	10.560	1.014006	10.708	21.27	0191600310225
车库10	-1层	车库	10.080	1.014006	10.221	20.30	0191600310273
车库11	-1层	车库	10.080	1.014006	10.221	20.30	0191600310274
✓ 车库12	-1层	车库	11.600	1.014006	11.762	23.36	0191600310270
车库13	-1层	车库	7.050	1.014006	7.149	14.20	0191600310229
车库14	-1层	车库	6.815	1.014006	6.910	13.73	0191600310230
车库15	-1层	车库	14.400	1.014006	14.602	29.00	0191600310231
车库16	-1层	车库	13.230	1.014006	13.415	26.65	0191600310232
车库17	-1层	车库	14.040	1.014006	14.237	28.28	0191600310233
车库18	-1层	车库	11.600	1.014006	11.762	23.36	0191600310271
✓ 车库19	-1层	车库	10.080	1.014006	10.221	20.30	0191600310275
✓ 车库20	-1层	车库	10.080	1.014006	10.221	20.30	0191600310276
车库21	-1层	车库	11.600	1.014006	11.762	23.36	0191600310272
车库22	-1层	车库	7.050	1.014006	7.149	14.20	0191600310238
车库23	-1层	车库	6.815	1.014006	6.910	13.73	0191600310239
✓ 车库24	-1层	车库	12.960	1.014006	13.142	26.10	0191600310240
车库25	-1层	车库	17.370	1.014006	17.613	34.98	0191600310241
✓ 车库26	-1层	车库	14.040	1.014006	14.237	28.28	0191600310242
车库27	-1层	车库	13.860	1.014006	14.054	27.91	0191600310243
车库28	-1层	车库	7.245	1.014006	7.346	14.59	0191600310244
车库29	-1层	车库	22.320	1.014006	22.633	44.95	0191600310245
车库30	-1层	车库	5.220	1.014006	5.293	10.51	0191600310246
✓ 车库37	-1层	车库	18.150	1.014006	18.404	36.55	0191600310254
车库38	-1层	车库	4.750	1.014006	4.817	9.57	0191600310255
✓ 车库39	-1层	车库	11.880	1.014006	12.046	23.93	0191600310261
✓ 车库45	-1层	车库	11.880	1.014006	12.046	23.93	0191600310262
✓ 车库46	-1层	车库	18.000	1.014006	18.252	36.25	0191600310263
车库47	-1层	车库	16.920	1.014006	17.167	34.08	0191600310263
车库48	-1层	车库	11.880	1.014006	12.046	23.93	0191600310264