

# 协议书

甲方：冯坤

乙方：花玉

杨涿迪（原名杨雅淇）法定代理人花玉

甲、乙双方民间借贷纠纷一案，迁安市人民法院依法作出(2016)冀 0283 民初 2792 号民事判决书，现已经进入执行程序、双方就执行问题自愿达成如下协议：

- 1、双方一致同意将位于迁安市帝都花苑小区第 0002 座 1 单元 01—1104 号房屋作价 55 万元。
- 2、本协议是双方真实的意思表示，不存在欺诈胁迫等行为。
- 3、本协议一式叁份，甲方执一份，乙方执一份，法院一份，自双方签字之日发生法律效力。

甲方：



2018年12月11日

乙方：



2018年12月11日



中华人民共和国  
不动产权证书

根据《中华人民共和国物权法》等法律法规，为保护不动产权利人合法权益，对不动产权利人申请登记的本证所列不动产权利，经审查核实，准予登记，颁发此证。



中华人民共和国国土资源部监制

编号NO D 13002238532

冀 ( 2018 ) 迁安市 不动产权第 0014667 号

新建商品房

权利人	花玉 杨涿迪
共有情况	按份共有：花玉 75.85% 杨涿迪 24.15%
坐落	迁安市惠民大街南侧、丰喜路东侧帝都花苑小区2号楼1-1104
不动产单元号	130283 001205 GB00010 F00020044
权利类型	国有建设用地使用权/房屋所有权
权利性质	出让/市场化商品房
用途	城镇住宅用地/成套住宅
面积	宗地面积：113832.9000m <sup>2</sup> /房屋建筑面积：120.4900m <sup>2</sup>
使用期限	2080年10月01日止
权利其他状况	分摊土地使用权面积：7.9770m <sup>2</sup> 房屋结构：钢筋混凝土结构 专有建筑面积：95.8100m <sup>2</sup> ，分摊建筑面积：24.6800m <sup>2</sup> 建筑面积：120.4900m <sup>2</sup> 房屋总层数：21层，所在层数：第11层

号

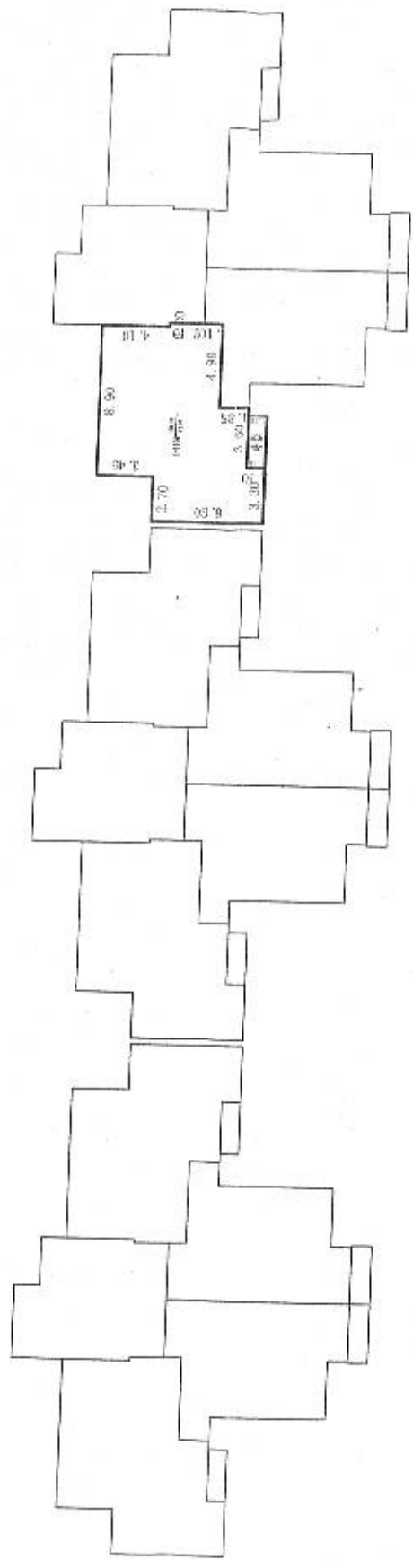
附 记

新建商品房转移登记

三

20160426006

宗地代码	130283001205GB00010	结构	钢混	专有建筑面积 (m <sup>2</sup> )	95.81
不动产单元号	F00020044	层数	21	分摊建筑面积 (m <sup>2</sup> )	24.68
户号	1-1104	所在层次	11	建筑面积 (m <sup>2</sup> )	120.49
坐落	迁安市惠民大街南侧、丰喜路东侧帝都花苑小区2号楼				



迁安市城乡测绘队  
 资质证书 丙级  
 证书编号 1320561

2017年12月14日

测绘人: 刘志杰 审核人: 梁爱国

比例尺: 1:400

迁安市城乡测绘队

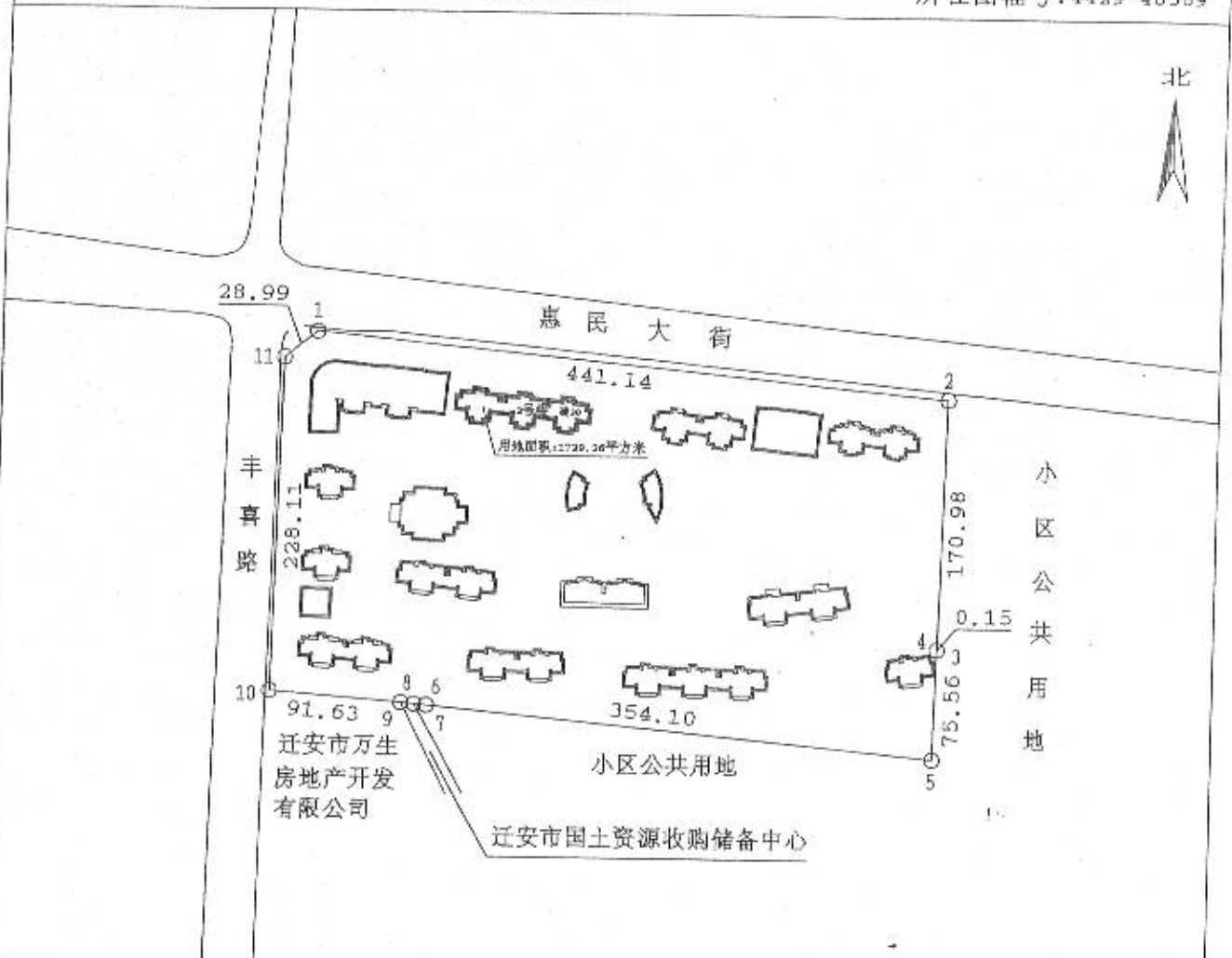
# 宗 地 图

宗地代码: 130283001205GB00010

权利人: 帝都花苑小区2号楼全体业主

不动产单元号: 130283001205GB00010W00000000

所在图幅号: 4429-40389



## 坐 标

点号	X	Y	界址间距	点号	X	Y	界址间距
1	4429306.15	40389134.94		7	4429051.47	40389216.70	
			441.14	8	4429052.27	40389208.05	8.69
2	4429265.18	40389574.17	170.98	9	4429053.12	40389199.02	9.07
3	4429094.23	40389570.81	0.15	10	4429060.18	40389107.66	91.63
4	4429094.27	40389570.67	75.56	11	4429288.24	40389112.14	228.11
5	4429018.73	40389569.19	354.10	1	4429306.15	40389134.94	28.99
6	4429051.61	40389216.62	0.17				
7	4429051.47	40389216.70					

本宗面积 113832.9 平方米      建筑占地面积 平方米

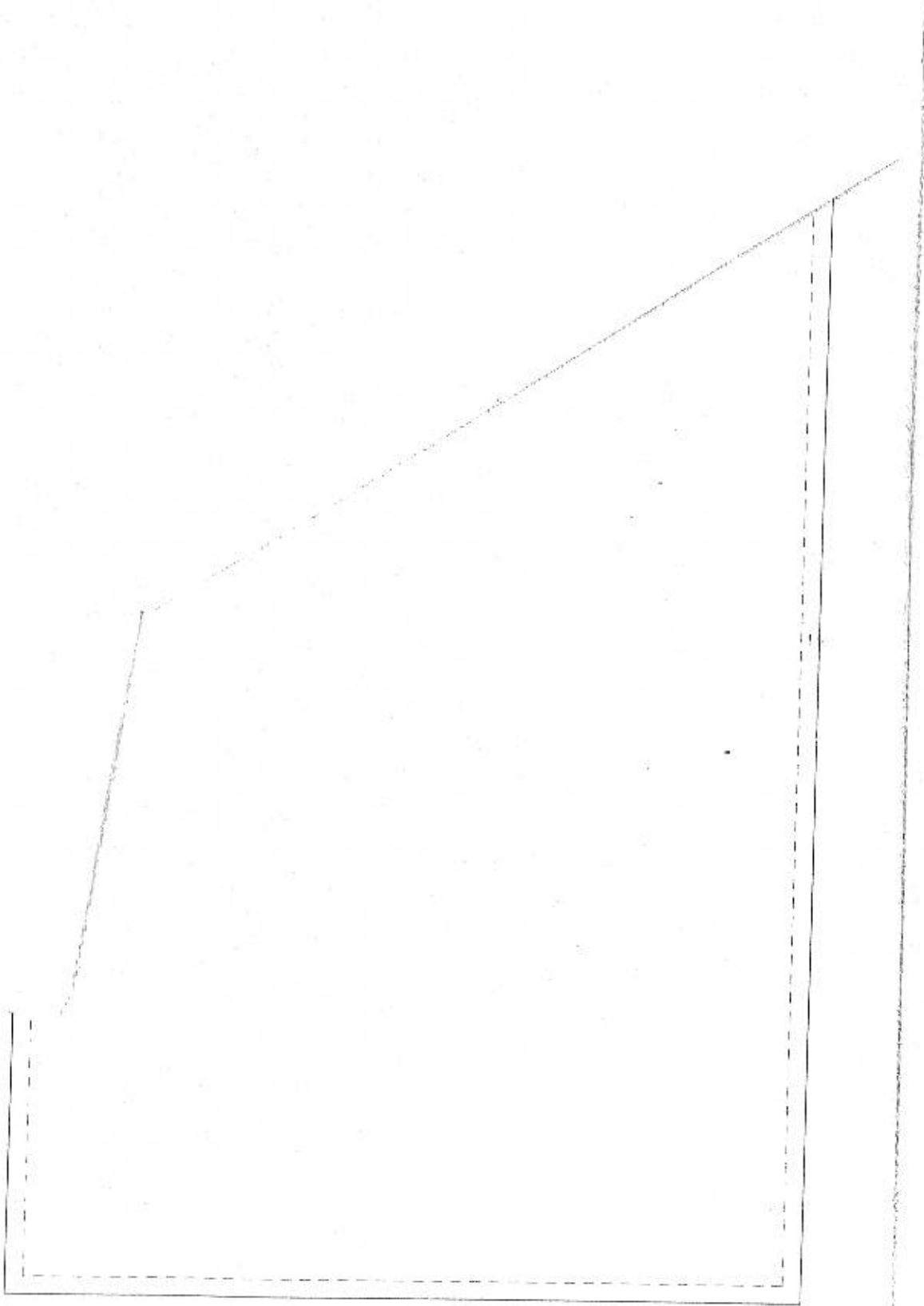
1980西安坐标系, 中央子午线120°00'

2017年12月SVCAD电子平板测图  
制图日期: 2017年12月13日  
审核日期: 2017年12月13日

1:4800

制图者: 刘玉洁  
审核者: 梁爱园

迁安市城乡测绘队



Hand-drawn technical drawing of a profile with a dashed outline and a solid line. The profile has a vertical left side, a horizontal bottom, a vertical right side, and a top edge that is mostly horizontal but has a small vertical step down on the left side. A dashed line follows the outer boundary of the profile, while a solid line follows the inner boundary. A vertical line is drawn to the right of the profile, and a horizontal line is drawn at the top of the profile's right side.